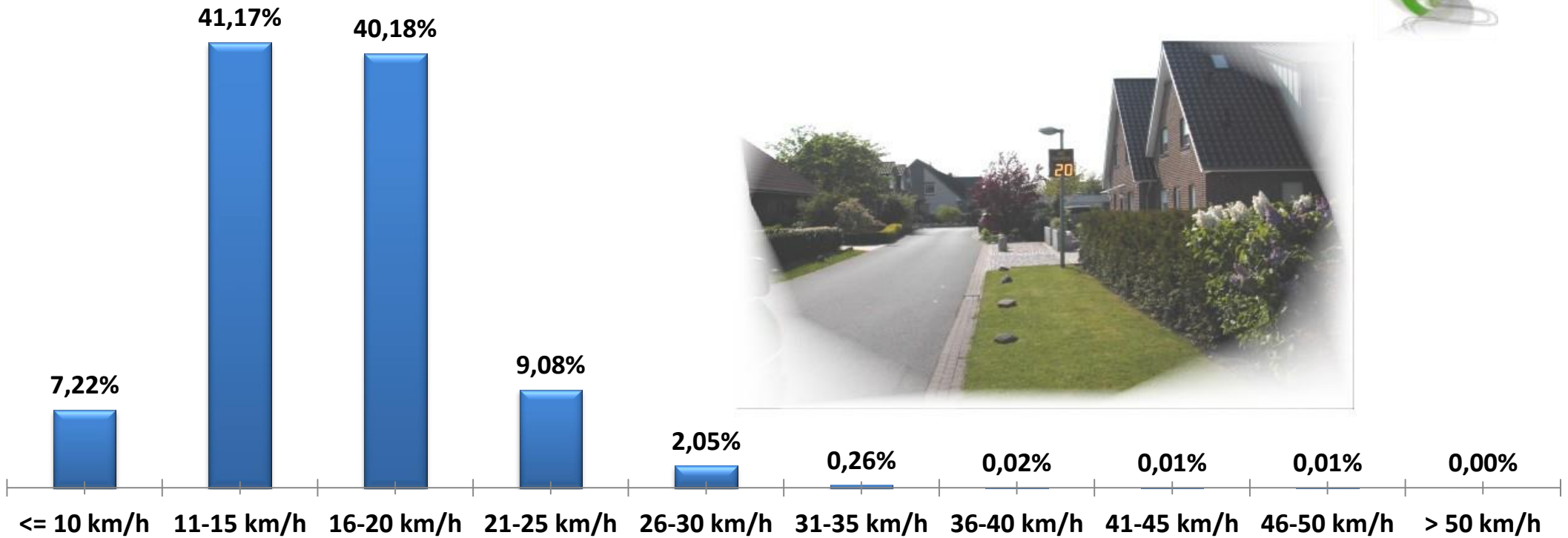


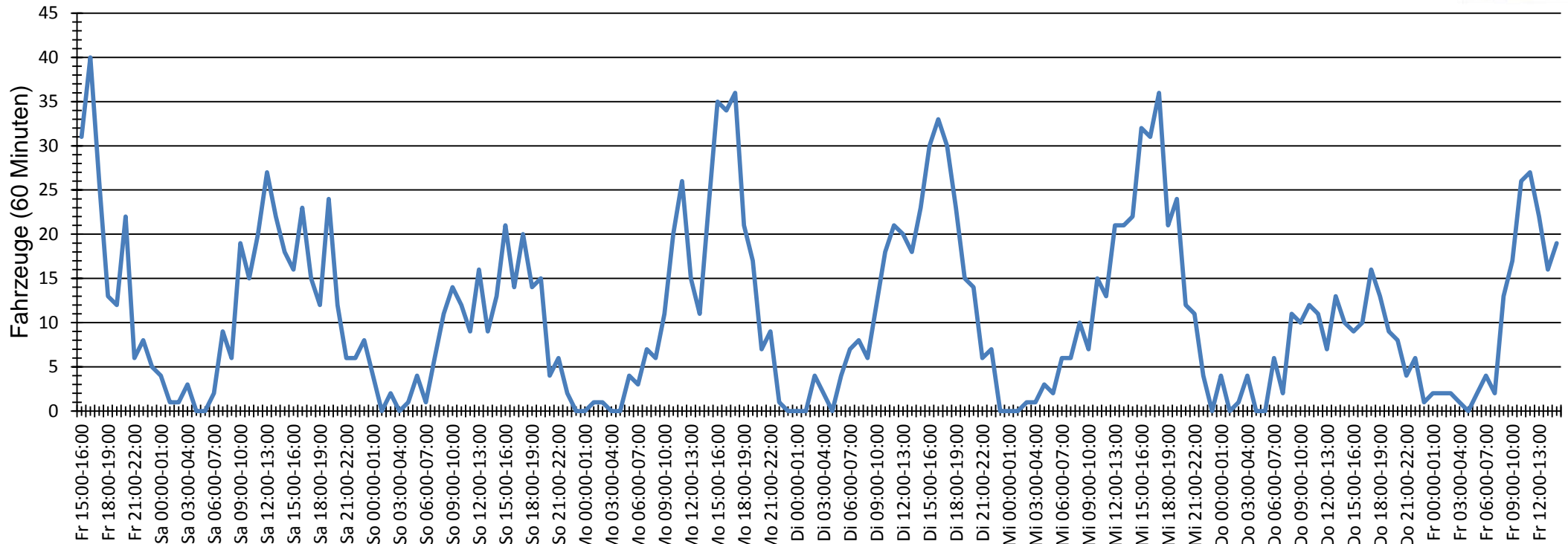
Verteilung Geschwindigkeit



Auswertezeit	Freitag, 25. April 2014,15:00 - Freitag, 2. Mai 2014,14:00					
Tempolimit	10 km/h	Werte	Fahrzeuge	Vd[km/h]	Vmax[km/h]	V85 [km/h]
Geschwindigkeitsübertretung	92,78 %	27577	1840	16	50	20
DTV	263					
DJV	95995					
Fahrtrichtung	Ankommend					
Bearbeiter:	Verkehrswacht Wesermarsch					
Kommentar:	verkehrsberuhigter Bereich					
Messort:	Berne, Graf-von-Münnich-Straße					
Ankommende Fahrzeuge Richtung:	Norden					
Abfahrende Fahrzeuge Richtung:						

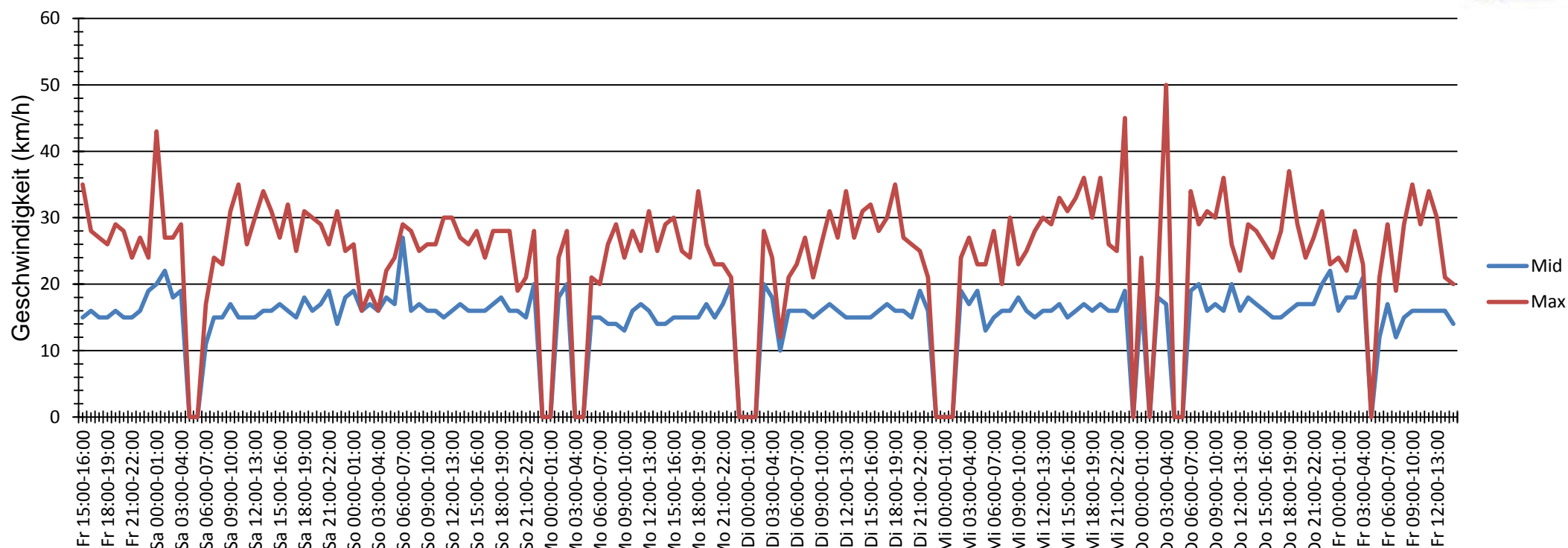


Verlauf Anzahl der Fahrzeuge



Auswertezeit	Freitag, 25. April 2014,15:00 - Freitag, 2. Mai 2014,14:00					
Tempolimit	10 km/h	Werte	Fahrzeuge	Vd[km/h]	Vmax[km/h]	V85 [km/h]
Geschwindigkeitsübertretung	92,78 %	27577	1840	16	50	20
DTV	263					
DJV	95995					
Fahrtrichtung	Ankommend					
Bearbeiter:	Verkehrswacht Wesermarsch					
Kommentar:	verkehrsberuhigter Bereich					
Messort:	Berne, Graf-von-Münnich-Straße					
Ankommende Fahrzeuge Richtung:	Norden					
Abfahrende Fahrzeuge Richtung:						

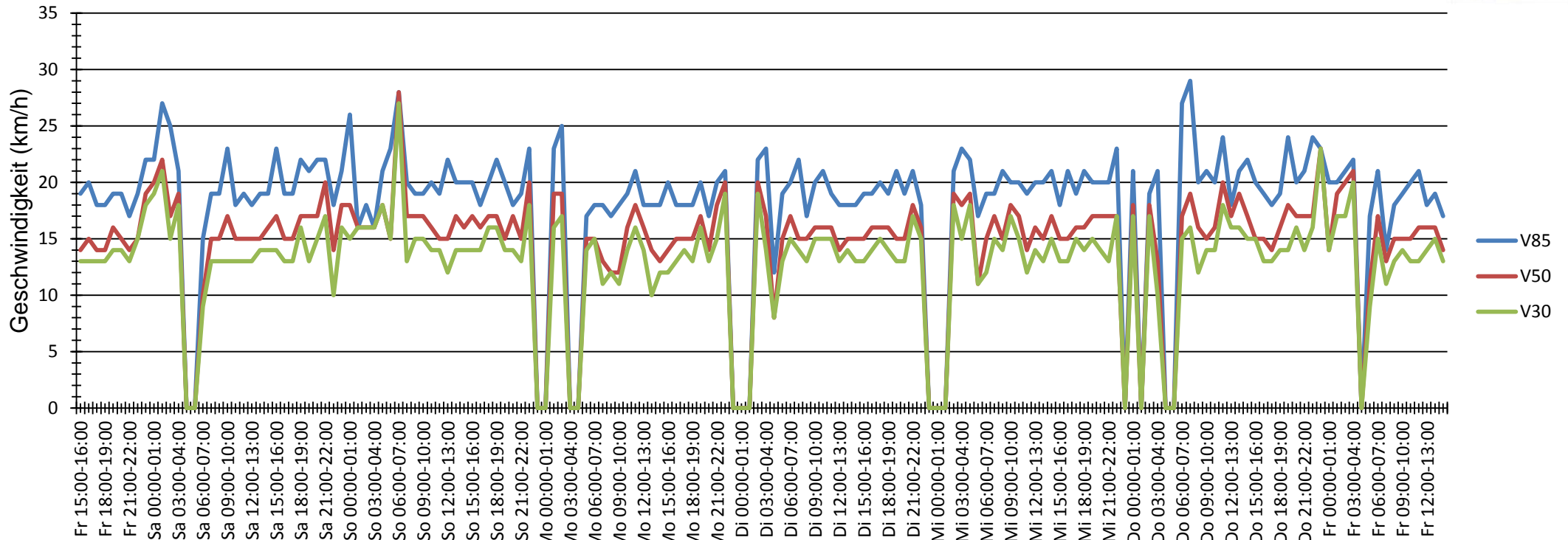
Verlauf Mittlere und Maximale Geschwindigkeit



Auswertezeit	Freitag, 25. April 2014,15:00 - Freitag, 2. Mai 2014,14:00					
Tempolimit	10 km/h	Werte	Fahrzeuge	Vd[km/h]	Vmax[km/h]	V85 [km/h]
Geschwindigkeitsübertretung	92,78 %	27577	1840	16	50	20
DTV	263					
DJV	95995					
Fahrtrichtung	Ankommend					
Bearbeiter:	Verkehrswacht Wesermarsch					
Kommentar:	verkehrsberuhigter Bereich					
Messort:	Berne, Graf-von-Münnich-Straße					
Ankommende Fahrzeuge Richtung:	Norden					
Abfahrende Fahrzeuge Richtung:						



Verlauf V85, V50, V30



Auswertezeit	Freitag, 25. April 2014,15:00 - Freitag, 2. Mai 2014,14:00					
Tempolimit	10 km/h	Werte	Fahrzeuge	Vd[km/h]	Vmax[km/h]	V85 [km/h]
Geschwindigkeitsübertretung	92,78 %	27577	1840	16	50	20
DTV	263					
DJV	95995					
Fahrtrichtung	Ankommend					
Bearbeiter:	Verkehrswacht Wesermarsch					
Kommentar:	verkehrsberuhigter Bereich					
Messort:	Berne, Graf-von-Münnich-Straße					
Ankommende Fahrzeuge Richtung:	Norden					
Abfahrende Fahrzeuge Richtung:						