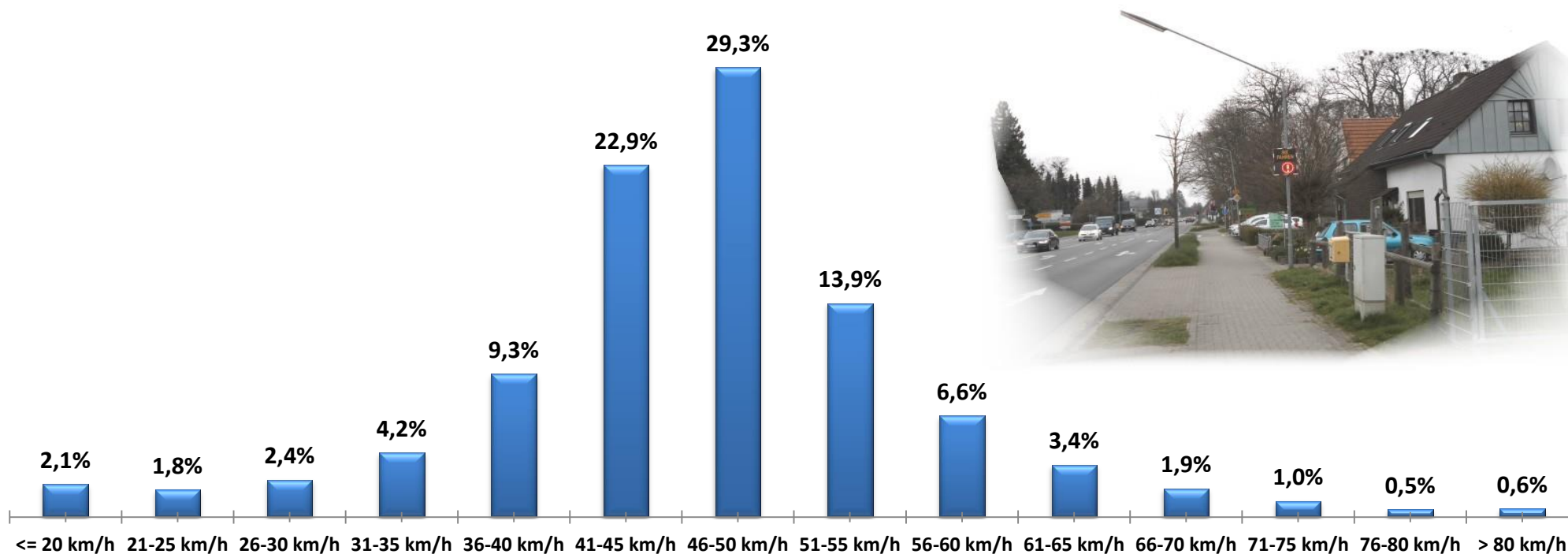


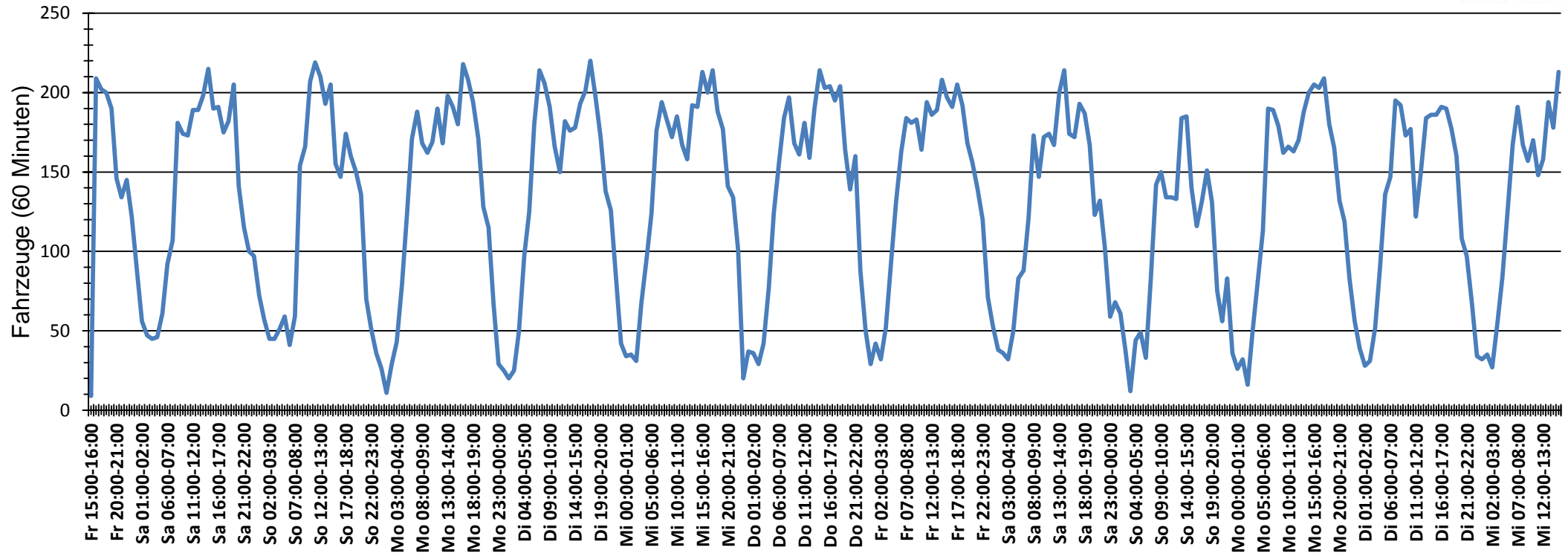
Verteilung Geschwindigkeit



Auswertezeit	Freitag, 28. März 2014,15:00 - Mittwoch, 9. April 2014,15:00					
Tempolimit	50 km/h	Werte	Fahrzeuge	Vd[km/h]	Vmax[km/h]	V85 [km/h]
Geschwindigkeitsübertretung	27,93 %	196701	38203	47	141	55
DTV	3173					
DJV	1158145					
Fahrtrichtung	Ankommend					
Bearbeiter:	Verkehrswacht Wesermarsch					
Kommentar:	innerorts - 50 km/h					
Messort:	Elsfleth-Oberrege, B 212					
Ankommende Fahrzeuge Richtung:	Norden					
Abfahrende Fahrzeuge Richtung:	Süden					

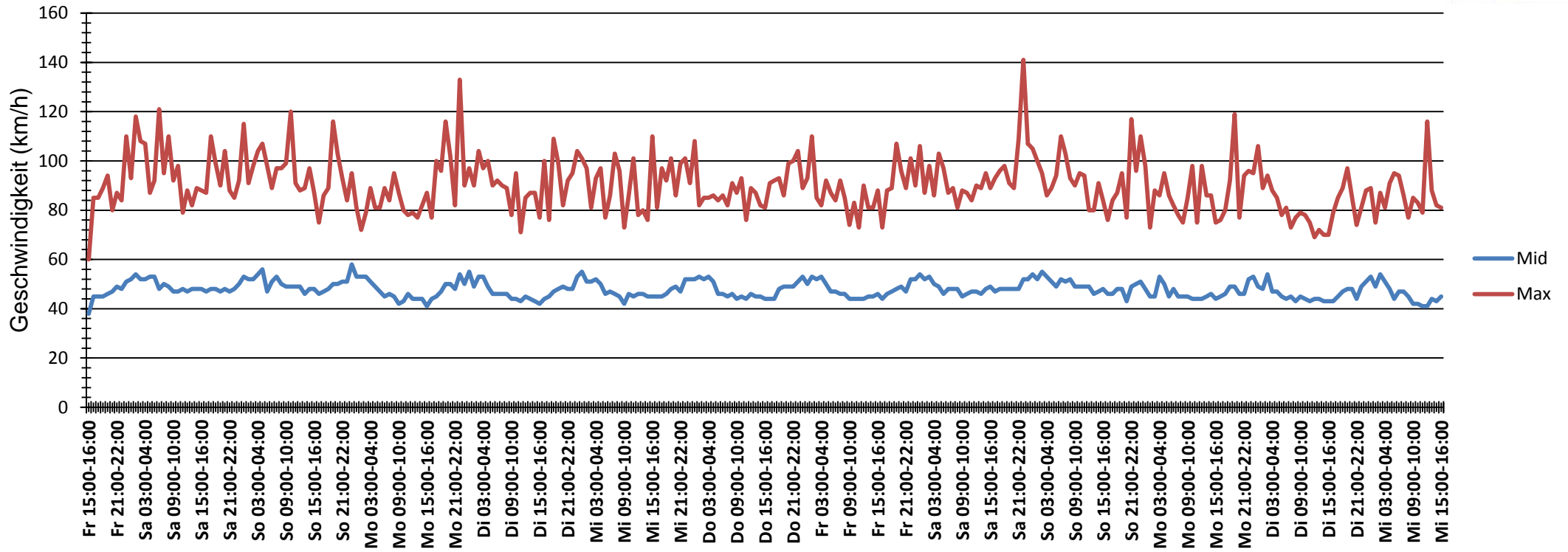


Verlauf Anzahl der Fahrzeuge



Auswertezeit Freitag, 28. März 2014,15:00 - Mittwoch, 9. April 2014,15:00						
Tempolimit	50 km/h	Werte	Fahrzeuge	Vd[km/h]	Vmax[km/h]	V85 [km/h]
Geschwindigkeitsübertretung	27,93 %	196701	38203	47	141	55
DTV	3173					
DJV	1158145					
Fahrtrichtung	Ankommend					
Bearbeiter:	Verkehrswacht Wesermarsch					
Kommentar:	innerorts - 50 km/h					
Messort:	Elsfleth-Oberrege, B 212					
Ankommende Fahrzeuge Richtung:	Norden					
Abfahrende Fahrzeuge Richtung:	Süden					

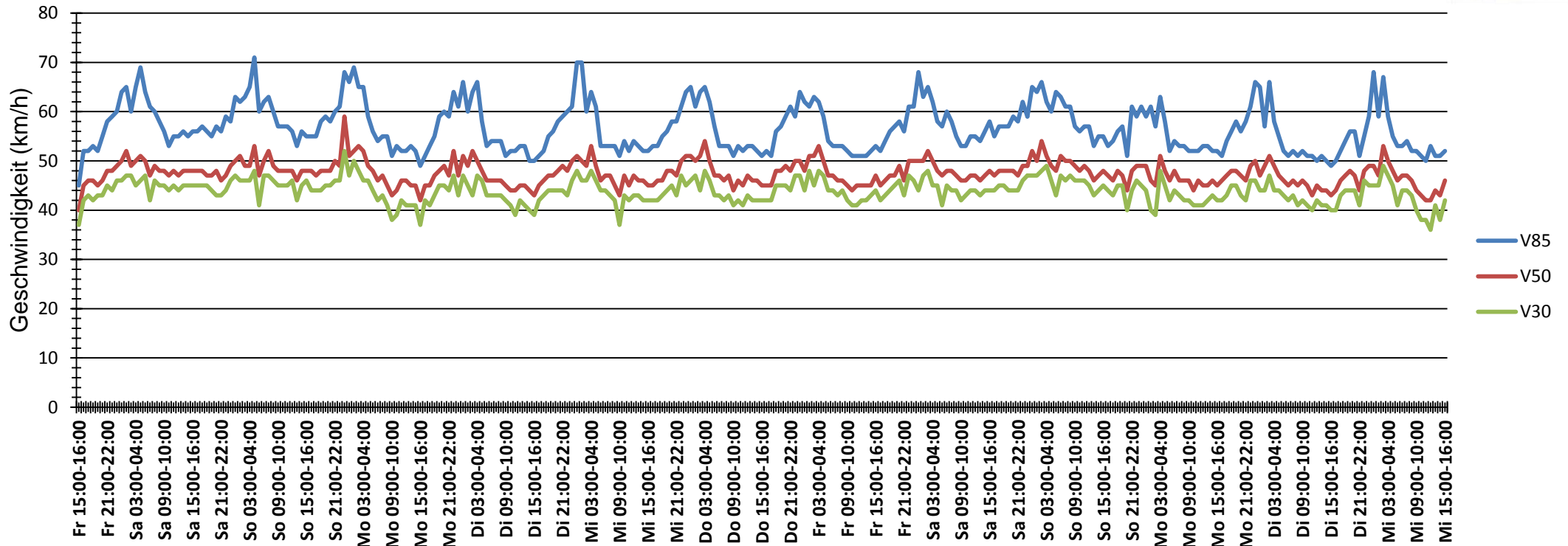
Verlauf Mittlere und Maximale Geschwindigkeit



Auswertezeit	Freitag, 28. März 2014,15:00 - Mittwoch, 9. April 2014,15:00					
Tempolimit	50 km/h	Werte	Fahrzeuge	Vd[km/h]	Vmax[km/h]	V85 [km/h]
Geschwindigkeitsübertretung	27,93 %	196701	38203	47	141	55
DTV	3173					
DJV	1158145					
Fahrtrichtung	Ankommend					
Bearbeiter:	Verkehrswacht Wesermarsch					
Kommentar:	innerorts - 50 km/h					
Messort:	Elsfleth-Oberrege, B 212					
Ankommende Fahrzeuge Richtung:	Norden					
Abfahrende Fahrzeuge Richtung:	Süden					



Verlauf V85, V50, V30



Auswertezeit	Freitag, 28. März 2014,15:00 - Mittwoch, 9. April 2014,15:00					
Tempolimit	50 km/h	Werte	Fahrzeuge	Vd[km/h]	Vmax[km/h]	V85 [km/h]
Geschwindigkeitsübertretung	27,93 %	196701	38203	47	141	55
DTV	3173					
DJV	1158145					
Fahrtrichtung	Ankommend					
Bearbeiter:	Verkehrswacht Wesermarsch					
Kommentar:	innerorts - 50 km/h					
Messort:	Elsfleth-Oberrege, B 212					
Ankommende Fahrzeuge Richtung:	Norden					
Abfahrende Fahrzeuge Richtung:	Süden					