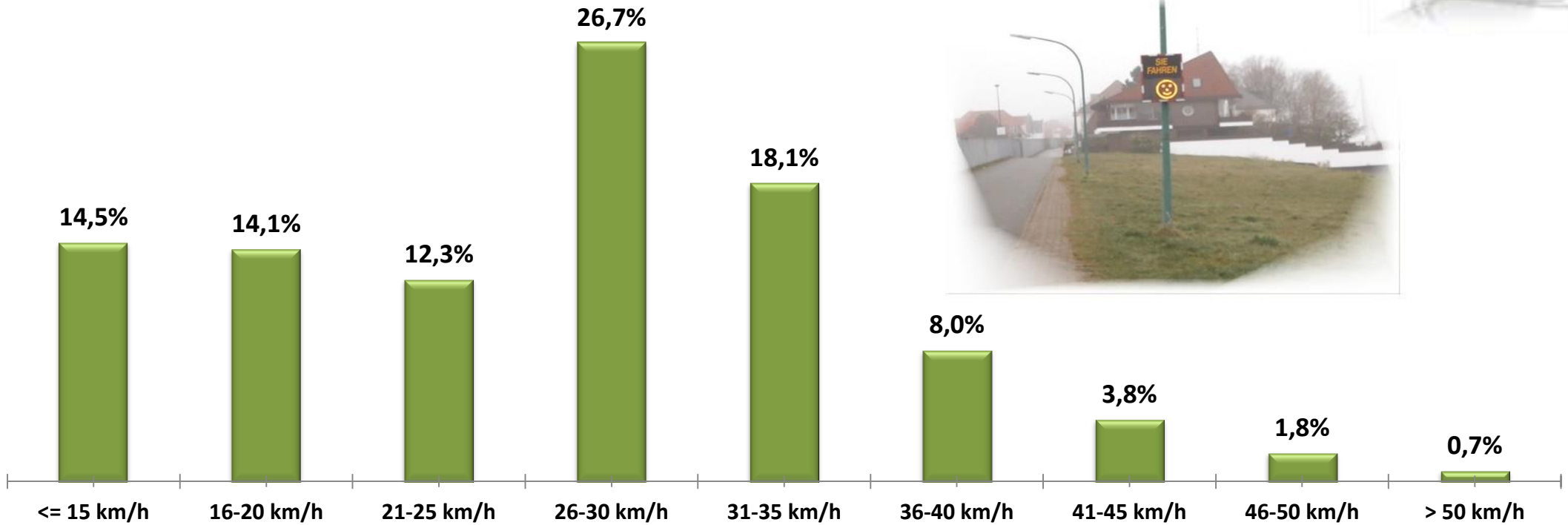
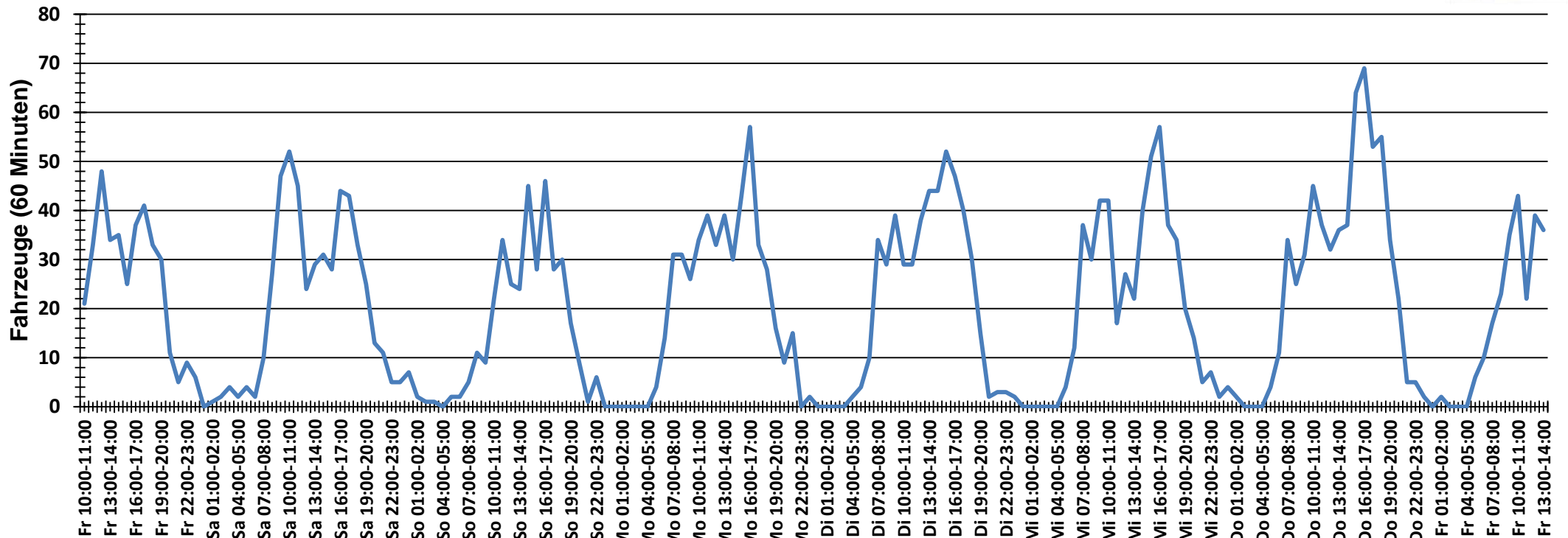


Verteilung Geschwindigkeit



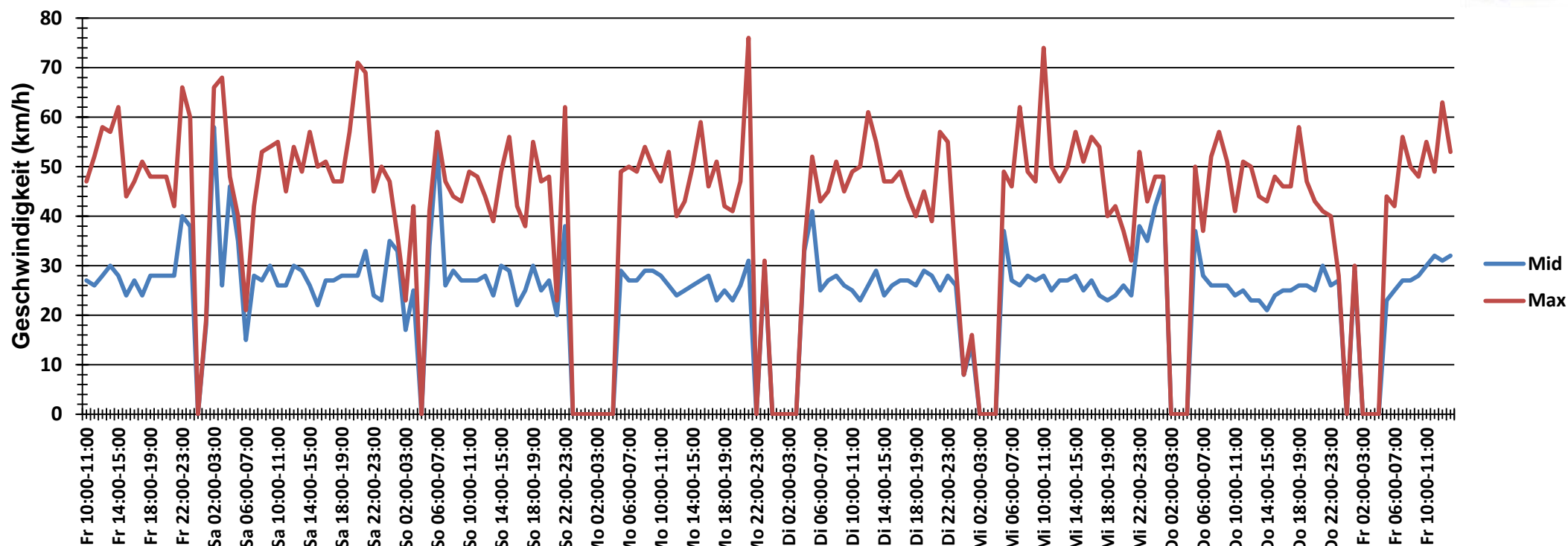
Auswertezeit	Freitag, 14. März 2014,10:00 - Freitag, 21. März 2014,13:00					
Tempolimit	30 km/h	Werte	Fahrzeuge	Vd[km/h]	Vmax[km/h]	V85 [km/h]
Geschwindigkeitsübertretung	32,41 %	31887	3530	26	76	35
DTV	493					
DJV	179945					
Fahrtrichtung	Ankommend					
Bearbeiter:	Verkehrswacht Wesermarsch					
Kommentar:	innerorts - 30er-Zone					
Messort:	Brake, Hinrich-Schnitger-Str.					
Ankommende Fahrzeuge Richtung:	Norden					
Abfahrende Fahrzeuge Richtung:						

Verlauf Anzahl der Fahrzeuge



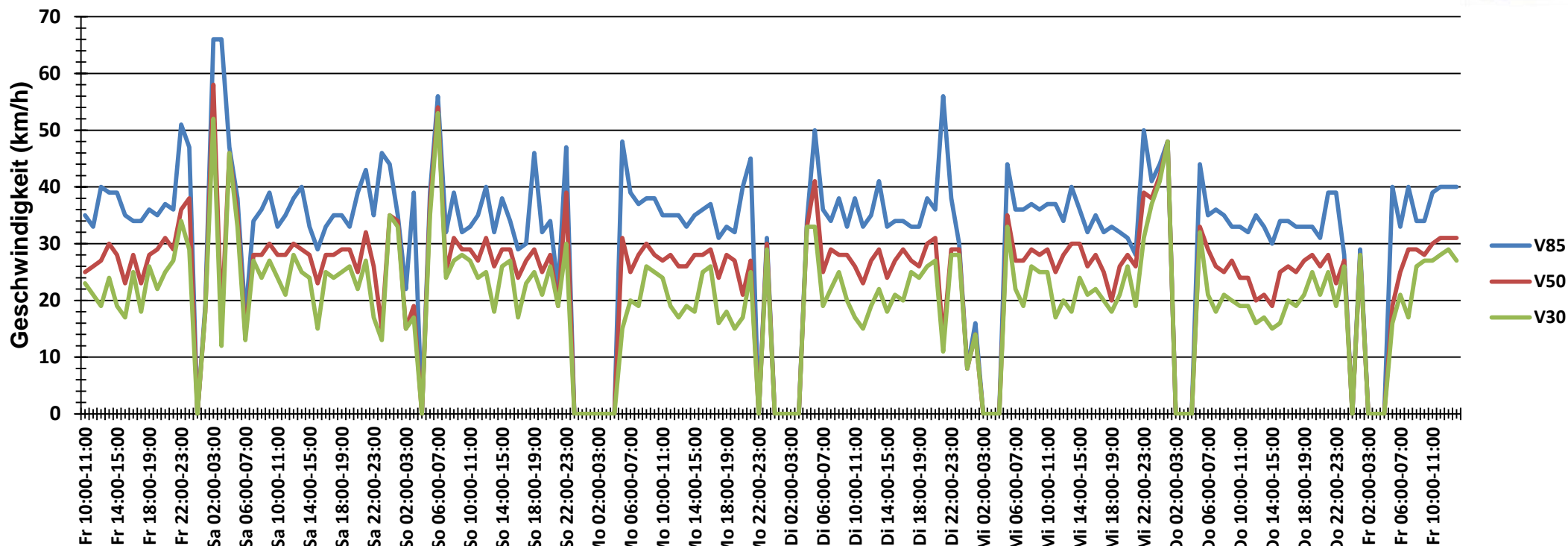
Auswertezeit	Freitag, 14. März 2014,10:00 - Freitag, 21. März 2014,13:00					
Tempolimit	30 km/h	Werte	Fahrzeuge	Vd[km/h]	Vmax[km/h]	V85 [km/h]
Geschwindigkeitsübertretung	32,41 %	31887	3530	26	76	35
DTV	493					
DJV	179945					
Fahrtrichtung	Ankommend					
Bearbeiter:	Verkehrswacht Wesermarsch					
Kommentar:	innerorts - 30er-Zone					
Messort:	Brake, Hinrich-Schnitger-Str.					
Ankommende Fahrzeuge Richtung:	Norden					
Abfahrende Fahrzeuge Richtung:						

Verlauf Mittlere und Maximale Geschwindigkeit



Auswertezeit	Freitag, 14. März 2014,10:00 - Freitag, 21. März 2014,13:00					
Tempolimit	30 km/h	Werte	Fahrzeuge	Vd[km/h]	Vmax[km/h]	V85 [km/h]
Geschwindigkeitsübertretung	32,41 %	31887	3530	26	76	35
DTV	493					
DJV	179945					
Fahrtrichtung	Ankommend					
Bearbeiter:	Verkehrswacht Wesermarsch					
Kommentar:	innerorts - 30er-Zone					
Messort:	Brake, Hinrich-Schnitger-Str.					
Ankommende Fahrzeuge Richtung:	Norden					
Abfahrende Fahrzeuge Richtung:						

Verlauf V85, V50, V30



Auswertezeit	Freitag, 14. März 2014,10:00 - Freitag, 21. März 2014,13:00					
Tempolimit	30 km/h	Werte	Fahrzeuge	Vd[km/h]	Vmax[km/h]	V85 [km/h]
Geschwindigkeitsübertretung	32,41 %	31887	3530	26	76	35
DTV	493					
DJV	179945					
Fahrtrichtung	Ankommend					
Bearbeiter:	Verkehrswacht Wesermarsch					
Kommentar:	innerorts - 30er-Zone					
Messort:	Brake, Hinrich-Schnitger-Str.					
Ankommende Fahrzeuge Richtung:	Norden					
Abfahrende Fahrzeuge Richtung:						