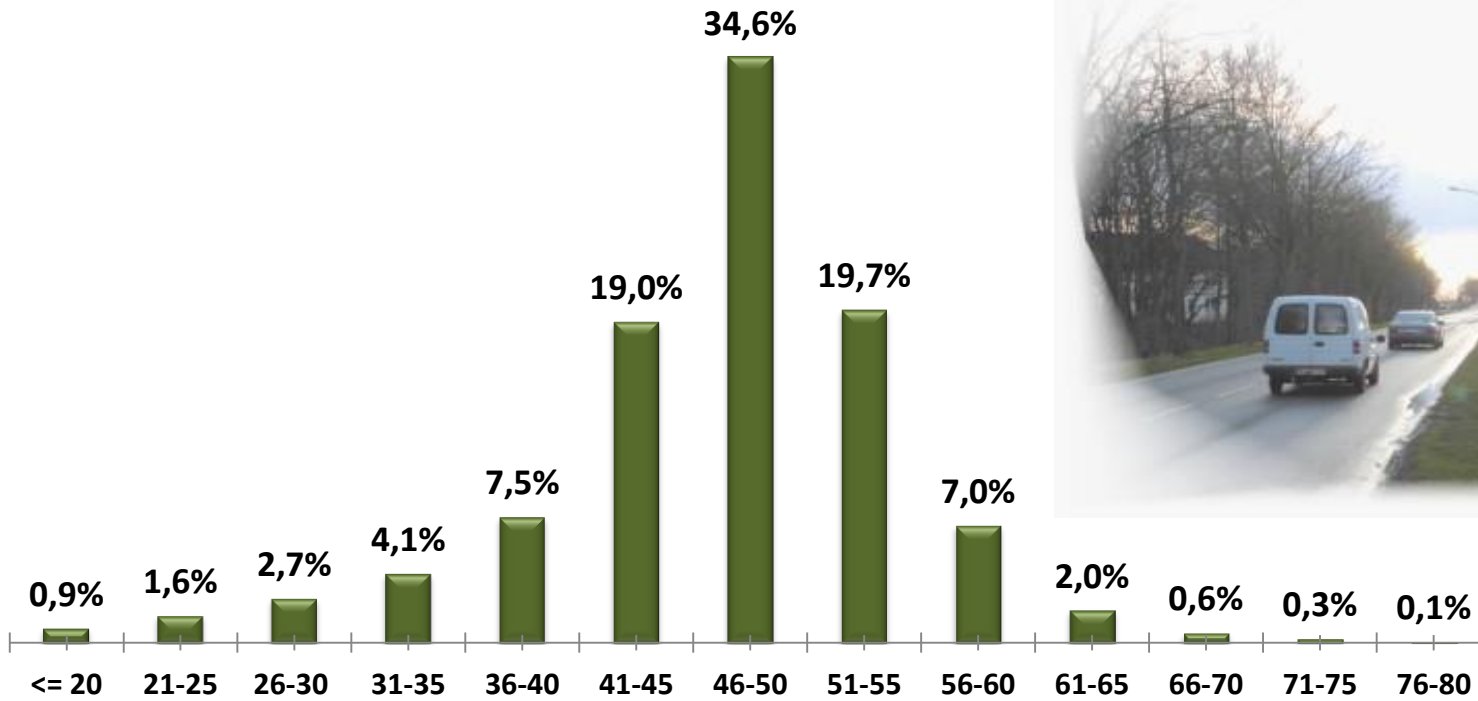




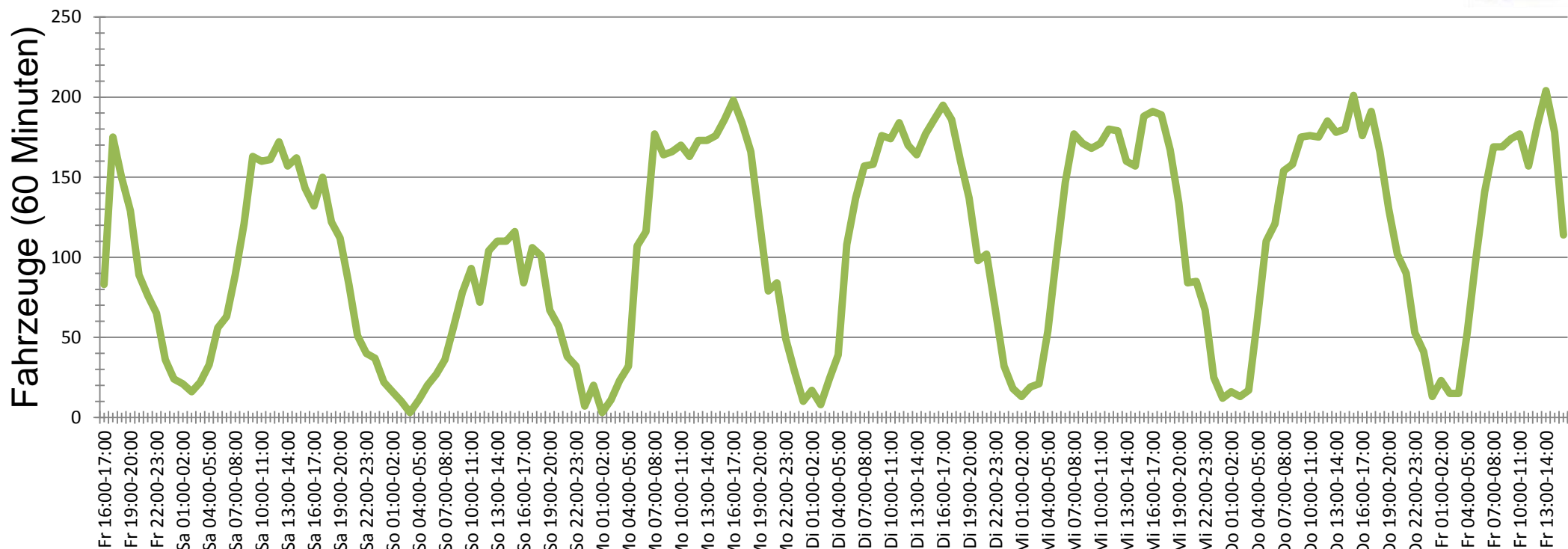
Verteilung Geschwindigkeit



Auswertezeit	Freitag, 21. Februar 2014,16:00 - Freitag, 28. Februar 2014,15:00					
Tempolimit	50 km/h	Werte	Fahrzeuge	Vd[km/h]	Vmax[km/h]	V85 [km/h]
Geschwindigkeitsübertretung	29,66 %	91053	17740	47	105	54
DTV	2534					
DJV	924910					
Fahrtrichtung	Ankommend					
Bearbeiter:	Verkehrswacht Wesermarsch					
Kommentar:	innerorts - 50 km/h					
Messort:	Brake, Weserstraße					
Ankommende Fahrzeuge Richtung:	Westen					
Abfahrende Fahrzeuge Richtung:	Osten					

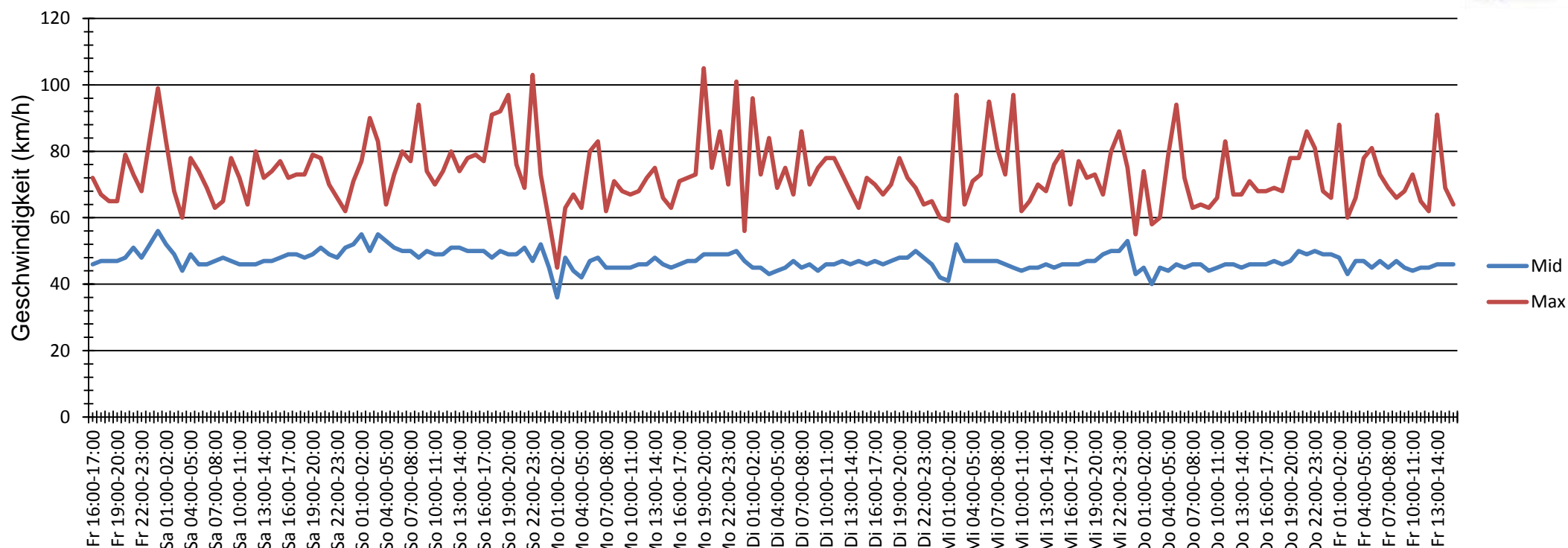


Verlauf Anzahl der Fahrzeuge



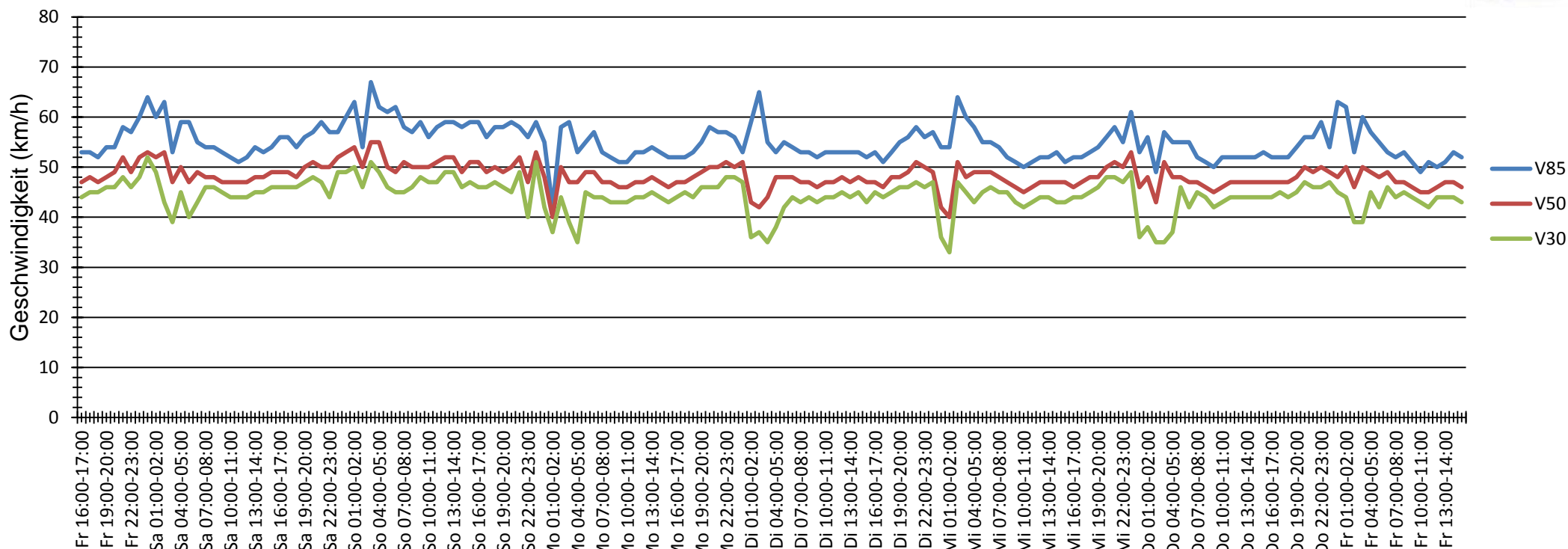
Auswertezeit Freitag, 21. Februar 2014,16:00 - Freitag, 28. Februar 2014,15:00					
Tempolimit	50 km/h	Werte	Fahrzeuge	Vd[km/h]	Vmax[km/h]
Geschwindigkeitsübertretung	29,66 %	91053	17740	47	105
DTV	2534				54
DJV	924910				
Fahrtrichtung	Ankommend				
Bearbeiter:	Verkehrswacht Wesermarsch				
Kommentar:	innerorts - 50 km/h				
Messort:	Brake, Weserstraße				
Ankommende Fahrzeuge Richtung:	Westen				
Abfahrende Fahrzeuge Richtung:	Osten				

Verlauf Mittlere und Maximale Geschwindigkeit



Auswertezeit	Freitag, 21. Februar 2014,16:00 - Freitag, 28. Februar 2014,15:00					
Tempolimit	50 km/h	Werte	Fahrzeuge	Vd[km/h]	Vmax[km/h]	V85 [km/h]
Geschwindigkeitsübertretung	29,66 %	91053	17740	47	105	54
DTV	2534					
DJV	924910					
Fahrtrichtung	Ankommend					
Bearbeiter:	Verkehrswacht Wesermarsch					
Kommentar:	innerorts - 50 km/h					
Messort:	Brake, Weserstraße					
Ankommende Fahrzeuge Richtung:	Westen					
Abfahrende Fahrzeuge Richtung:	Osten					

Verlauf V85, V50, V30



Auswertezeit	Freitag, 21. Februar 2014,16:00 - Freitag, 28. Februar 2014,15:00					
Tempolimit	50 km/h	Werte	Fahrzeuge	Vd[km/h]	Vmax[km/h]	V85 [km/h]
Geschwindigkeitsübertretung	29,66 %	91053	17740	47	105	54
DTV	2534					
DJV	924910					
Fahrtrichtung	Ankommend					
Bearbeiter:	Verkehrswacht Wesermarsch					
Kommentar:	innerorts - 50 km/h					
Messort:	Brake, Weserstraße					
Ankommende Fahrzeuge Richtung:	Westen					
Abfahrende Fahrzeuge Richtung:	Osten					