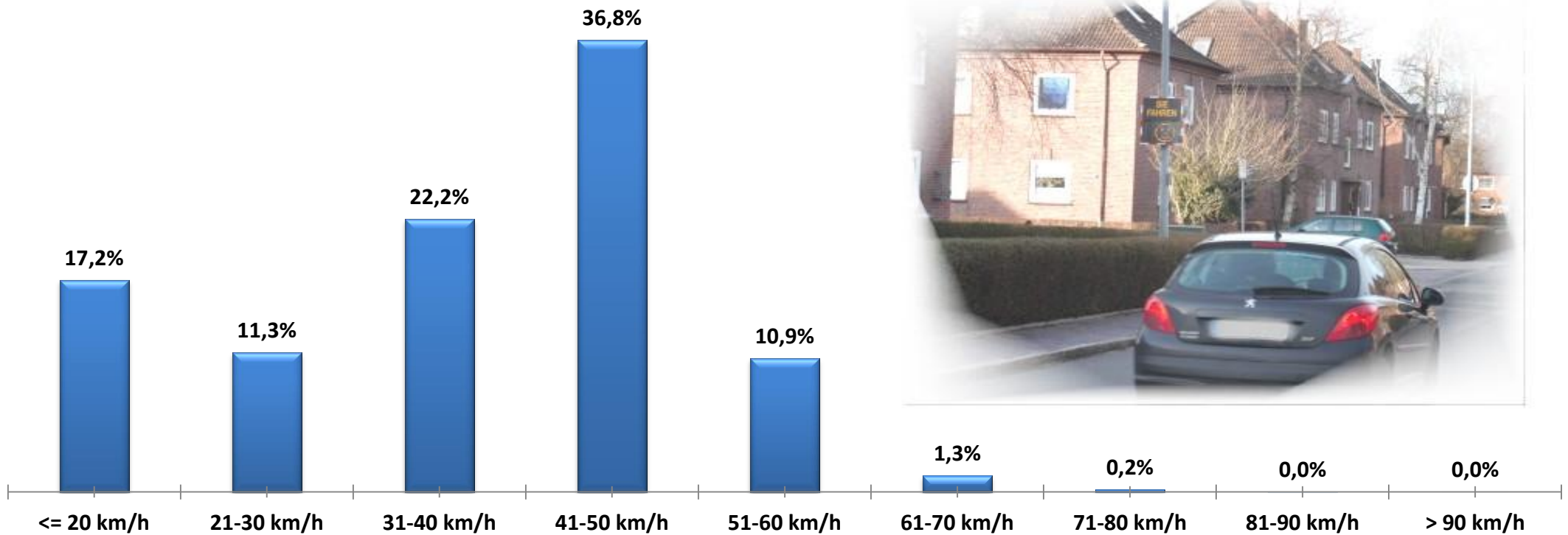
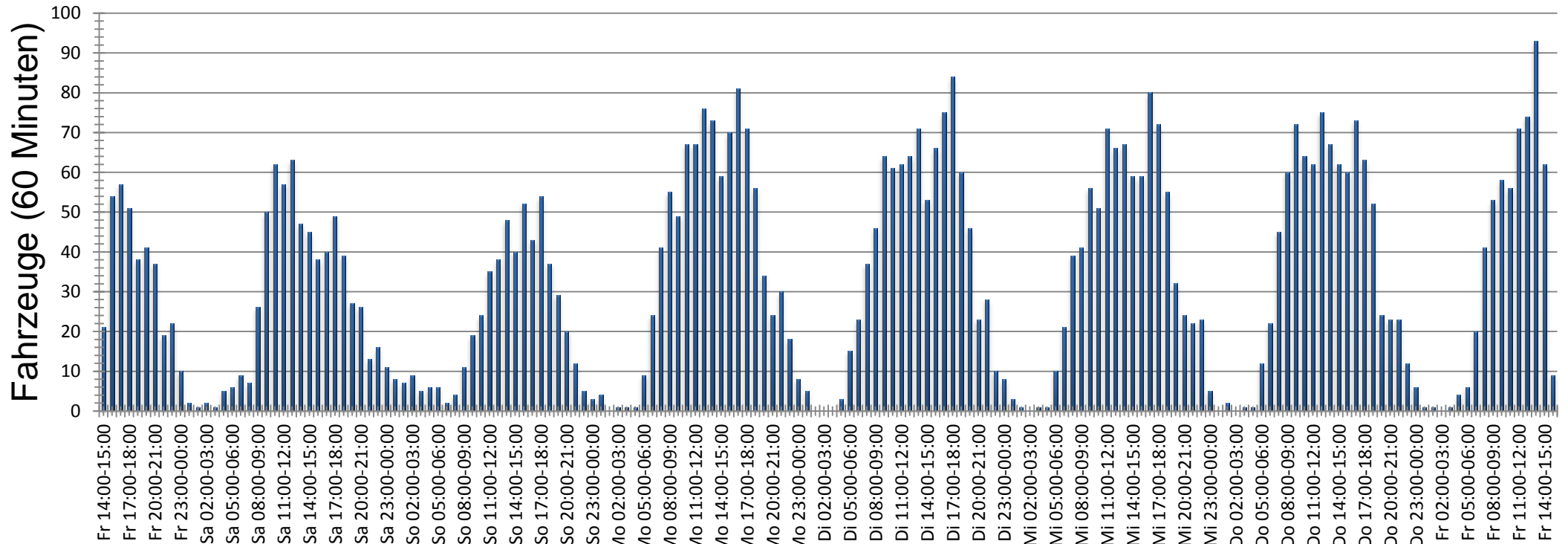


Verteilung Geschwindigkeit



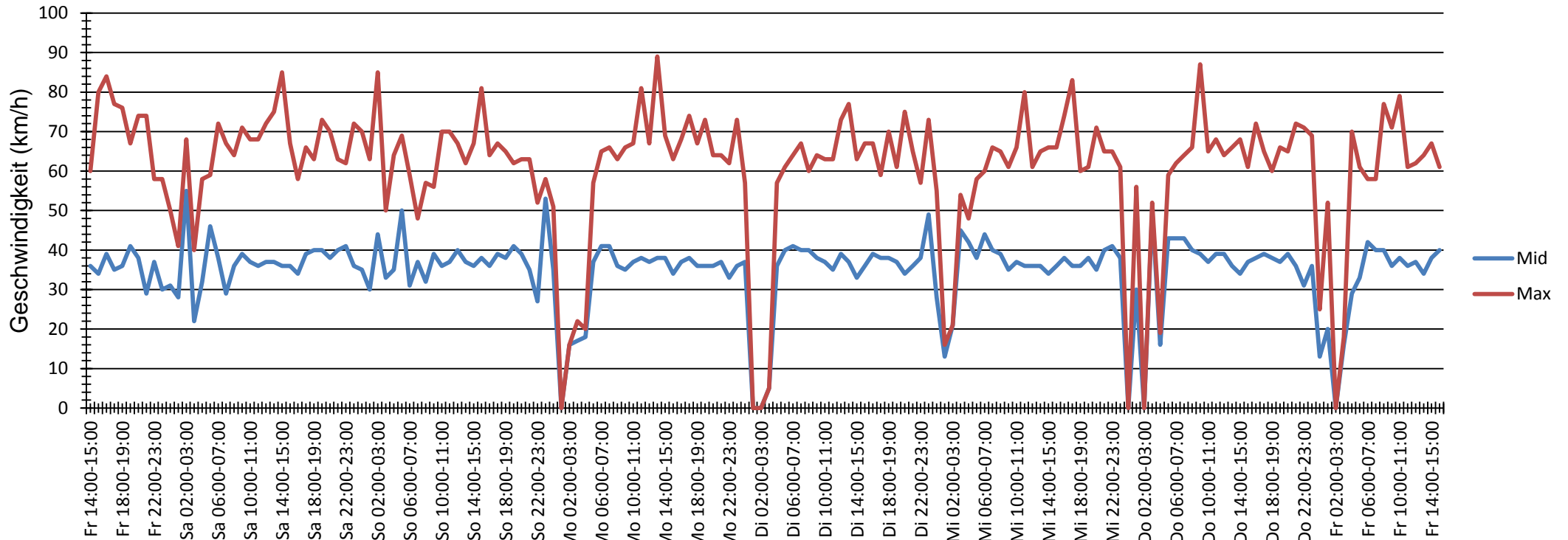
Auswertezeit	Freitag, 14. Februar 2014,14:00 - Freitag, 21. Februar 2014,15:00						
Tempolimit	50	km/h	Werte	Fahrzeuge	Vd[km/h]	Vmax[km/h]	V85 [km/h]
Geschwindigkeitsübertretung	12,42	%	36318	5622	37	89	50
DTV	794						
DJV	289810						
Fahrtrichtung	Ankommend						
Bearbeiter:	Verkehrswacht Wesermarsch						
Kommentar:	innerorts - 50 km/h						
Messort:	Brake, Brommystraße						
Ankommende Fahrzeuge Richtung:	Norden						
Abfahrende Fahrzeuge Richtung:	Süden						

Verlauf Anzahl der Fahrzeuge



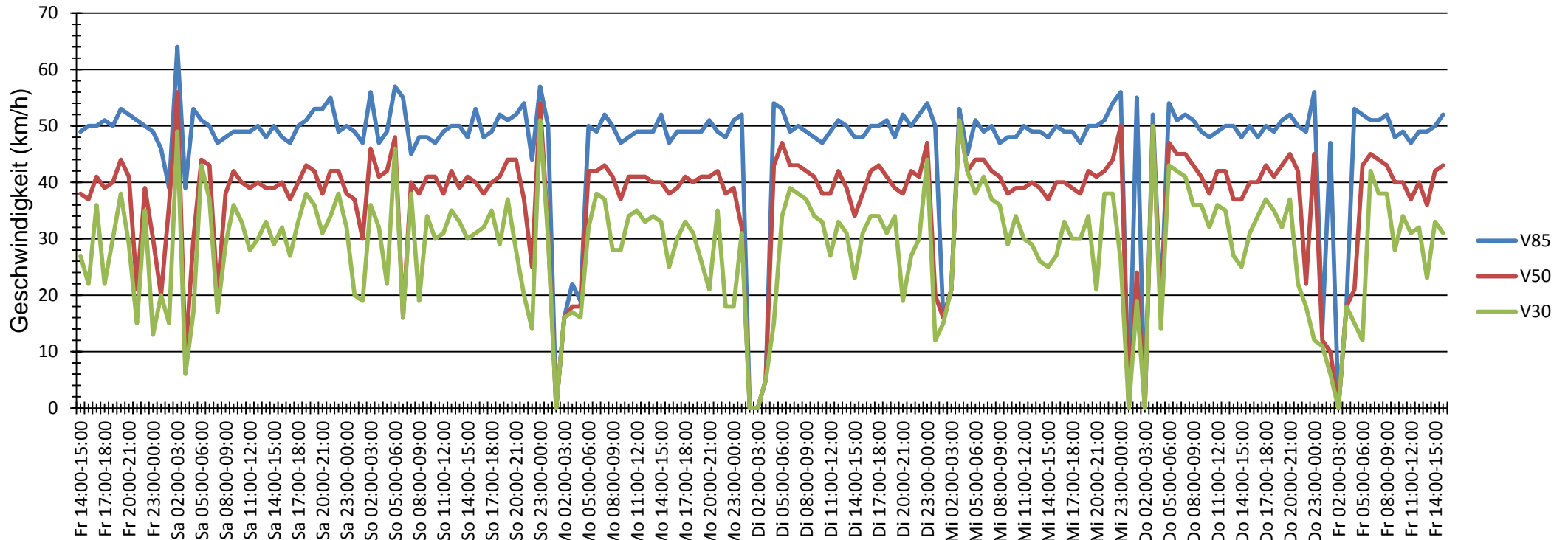
Auswertezeit Freitag, 14. Februar 2014,14:00 - Freitag, 21. Februar 2014,15:00						
Tempolimit	50 km/h	Werte	Fahrzeuge	Vd[km/h]	Vmax[km/h]	V85 [km/h]
Geschwindigkeitsübertretung	12,42 %	36318	5622	37	89	50
DTV	794					
DJV	289810					
Fahrtrichtung	Ankommend					
Bearbeiter:	Verkehrswacht Wesermarsch					
Kommentar:	innerorts - 50 km/h					
Messort:	Brake, Brommystraße					
Ankommende Fahrzeuge Richtung:	Norden					
Abfahrende Fahrzeuge Richtung:	Süden					

Verlauf Mittlere und Maximale Geschwindigkeit



Auswertezeit Freitag, 14. Februar 2014,14:00 - Freitag, 21. Februar 2014,15:00						
Tempolimit	50 km/h	Werte	Fahrzeuge	Vd[km/h]	Vmax[km/h]	V85 [km/h]
Geschwindigkeitsübertretung	12,42 %	36318	5622	37	89	50
DTV	794					
DJV	289810					
Fahrtrichtung	Ankommend					
Bearbeiter:	Verkehrswacht Wesermarsch					
Kommentar:	innerorts - 50 km/h					
Messort:	Brake, Brommystraße					
Ankommende Fahrzeuge Richtung:	Norden					
Abfahrende Fahrzeuge Richtung:	Süden					

Verlauf V85, V50, V30



Auswertezeit Freitag, 14. Februar 2014,14:00 - Freitag, 21. Februar 2014,15:00						
Tempolimit	50 km/h	Werte	Fahrzeuge	Vd[km/h]	Vmax[km/h]	V85 [km/h]
Geschwindigkeitsübertretung	12,42 %	36318	5622	37	89	50
DTV	794					
DJV	289810					
Fahrtrichtung	Ankommend					
Bearbeiter:	Verkehrswacht Wesermarsch					
Kommentar:	innerorts - 50 km/h					
Messort:	Brake, Brommystraße					
Ankommende Fahrzeuge Richtung:	Norden					
Abfahrende Fahrzeuge Richtung:	Süden					