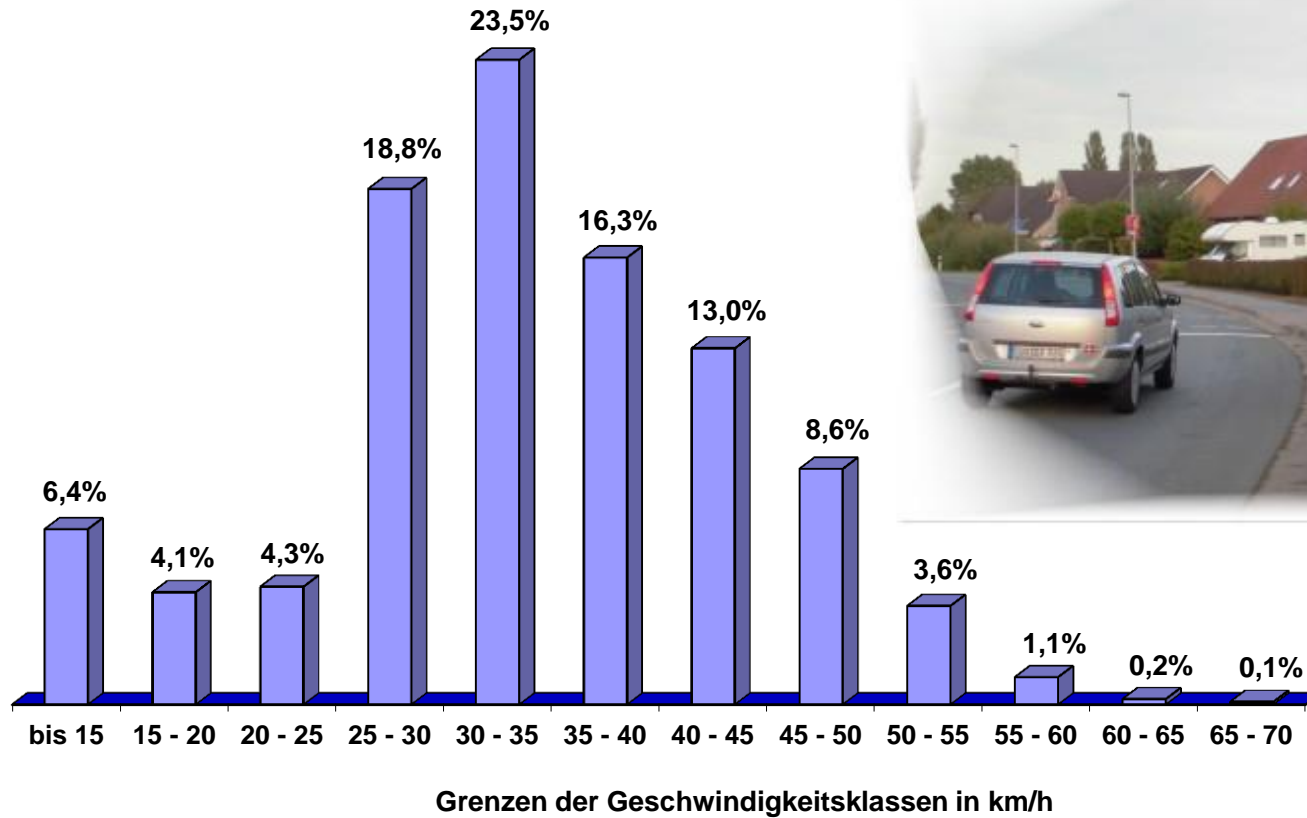
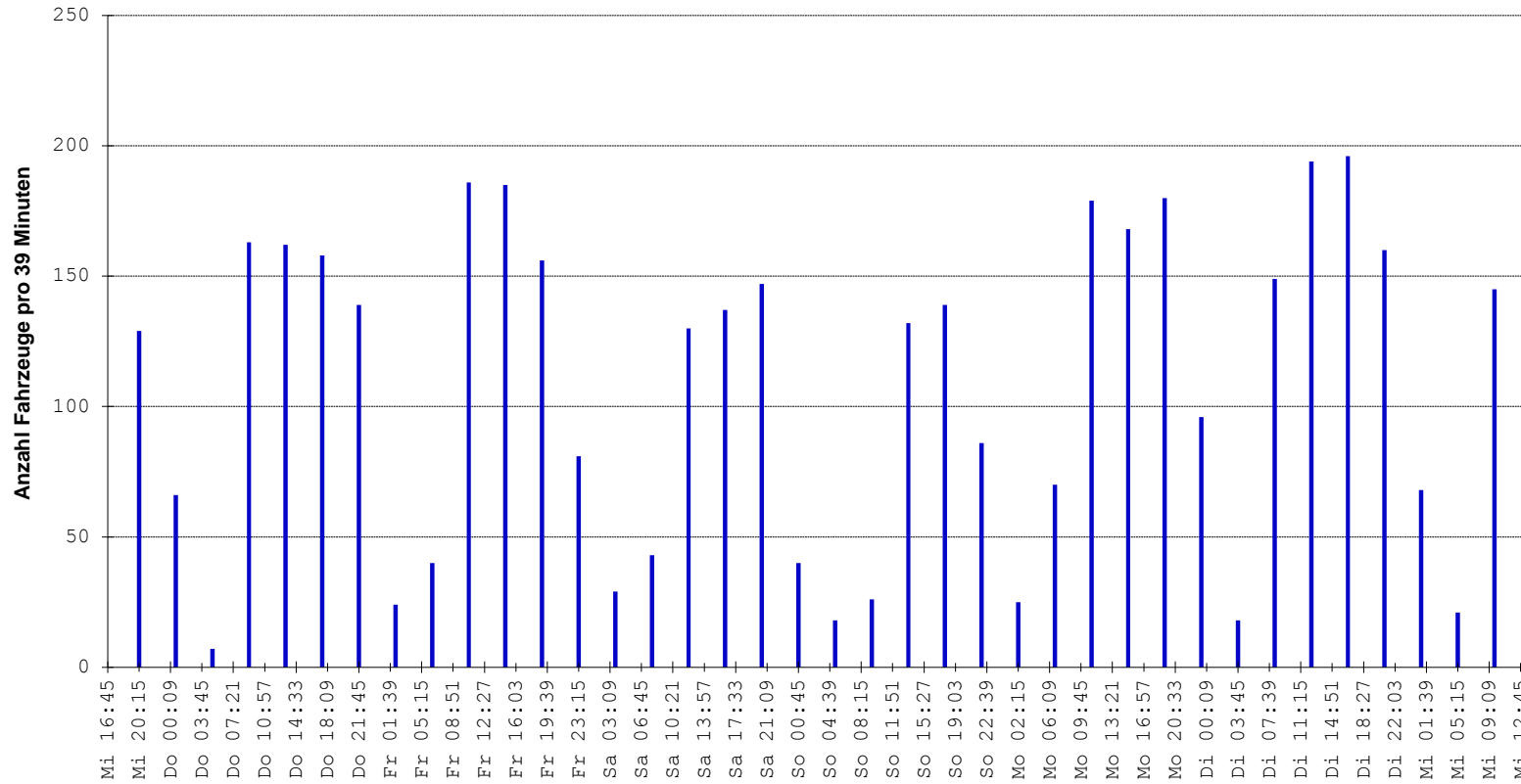


Viasis 3000 Häufigkeitsauswertung



Messort: Brake-Golzwarden, Raiffeisenstraße (L 889)	Bearbeitung: offene Messung - Rtg. Osten
Auswertebeginn: Mittwoch, 18.09.2013, 16:45 Uhr	Auswerteende: Mittwoch, 25.09.2013, 16:54 Uhr
Kommentar: innerorts - 50 km/h - im Schulbereich 30 km/h	

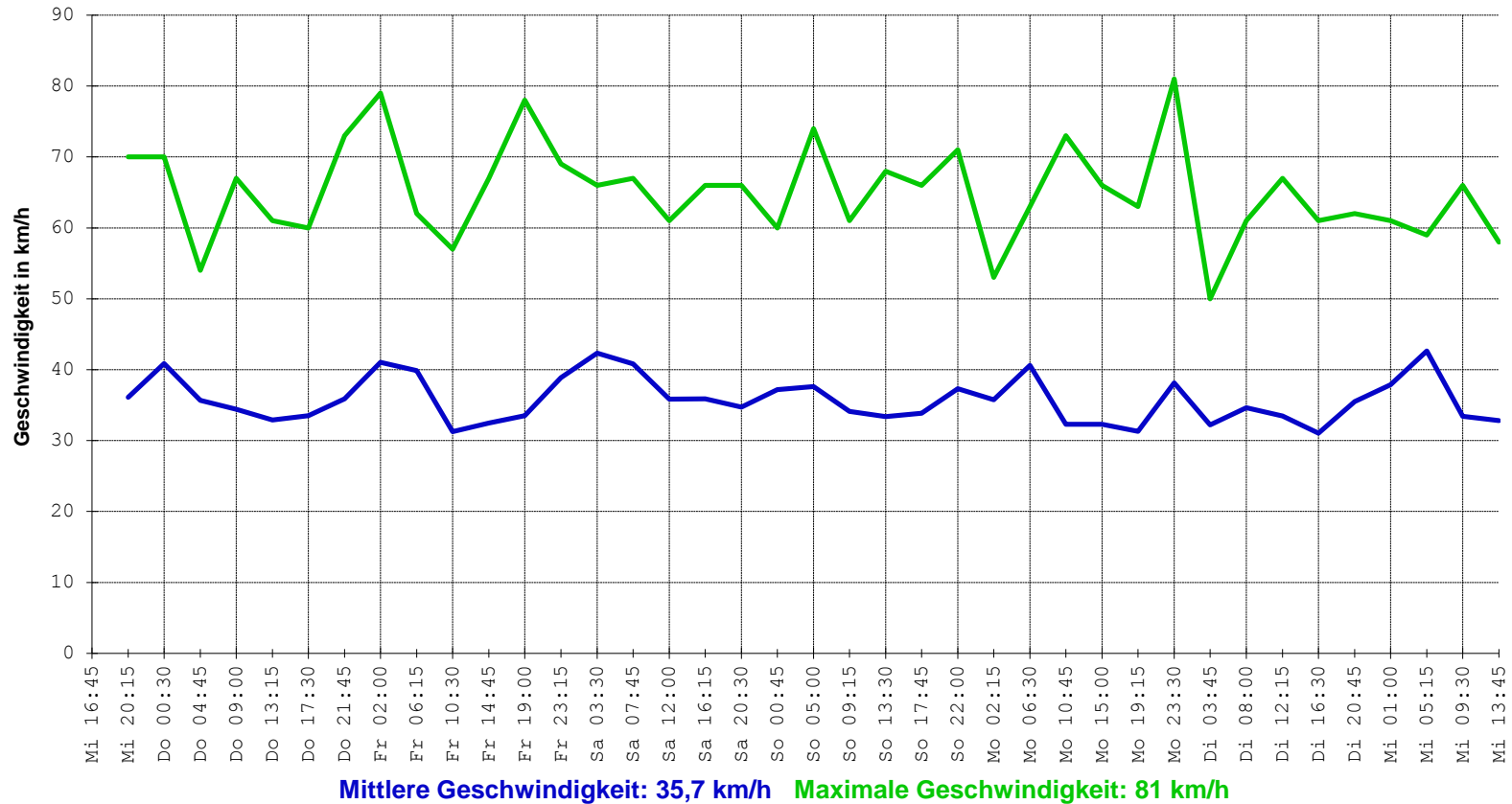
Verlauf - Anzahl Fahrzeuge



Anzahl Fahrzeuge: 4299

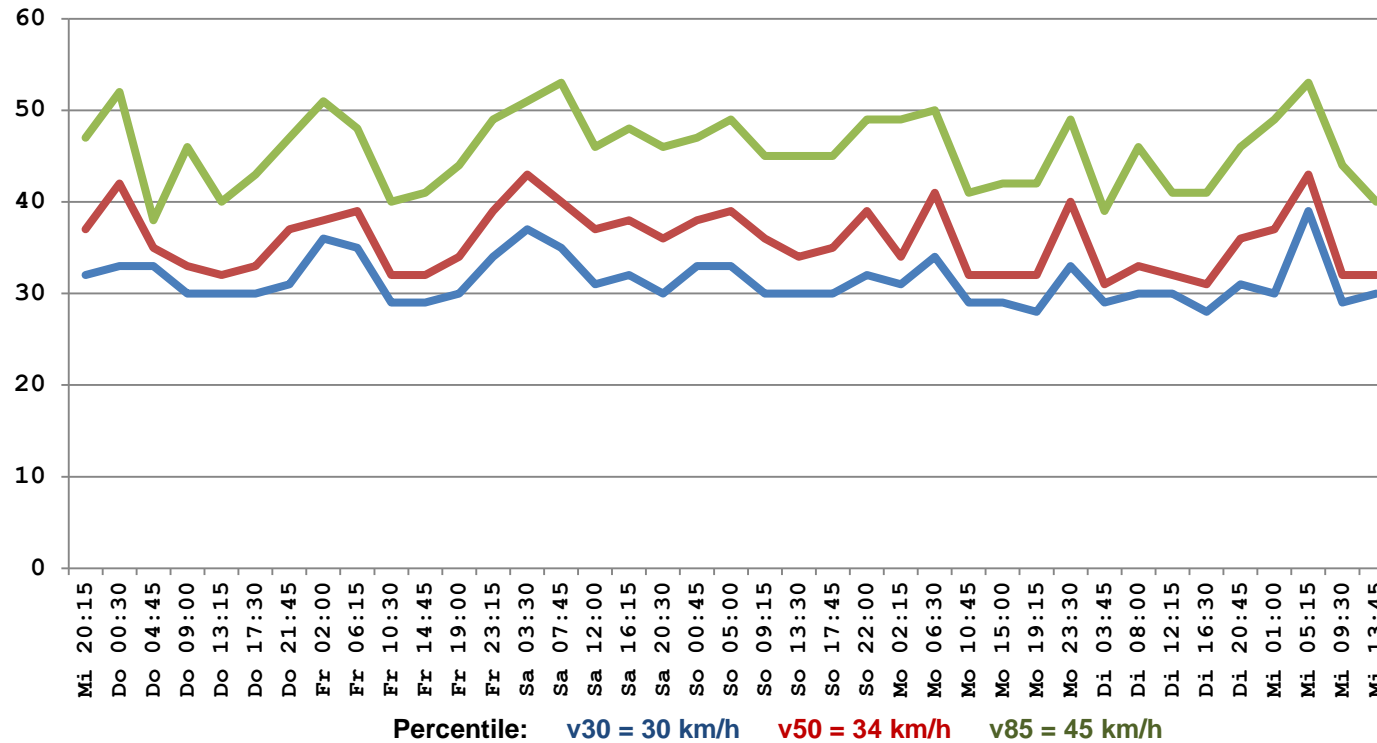
Messort: Brake, Raiffeisenstraße (L 889)	Bearbeitung: offene Messung - Rtg. Osten
Auswertebeginn: Mittwoch, 18.09.2013, 16:45 Uhr	Auswerteende: Mittwoch, 25.09.2013, 16:54 Uhr
Kommentar: innerorts - 50 km/h - im Schulbereich 30 km/h	

Verlauf - Mittlere und Maximale Geschwindigkeit



Messort: Brake, Raiffeisenstraße (L 889)	Bearbeitung: offene Messung - Rtg. Osten
Auswertebeginn: Mittwoch, 18.09.2013, 16:45 Uhr	Auswerteende: Mittwoch, 25.09.2013, 16:54 Uhr
Kommentar: innerorts - 50 km/h - im Schulbereich 30 km/h	

Verlauf - Percentile der Geschwindigkeit



Messort: Brake, Raiffeisenstraße (L 889)	Bearbeitung: offene Messung - Rtg. Osten
Auswertebeginn: Mittwoch, 18.09.2013, 16:45 Uhr	Auswerteende: Mittwoch, 25.09.2013, 16:54 Uhr
Kommentar: innerorts - 50 km/h - im Schulbereich 30 km/h	