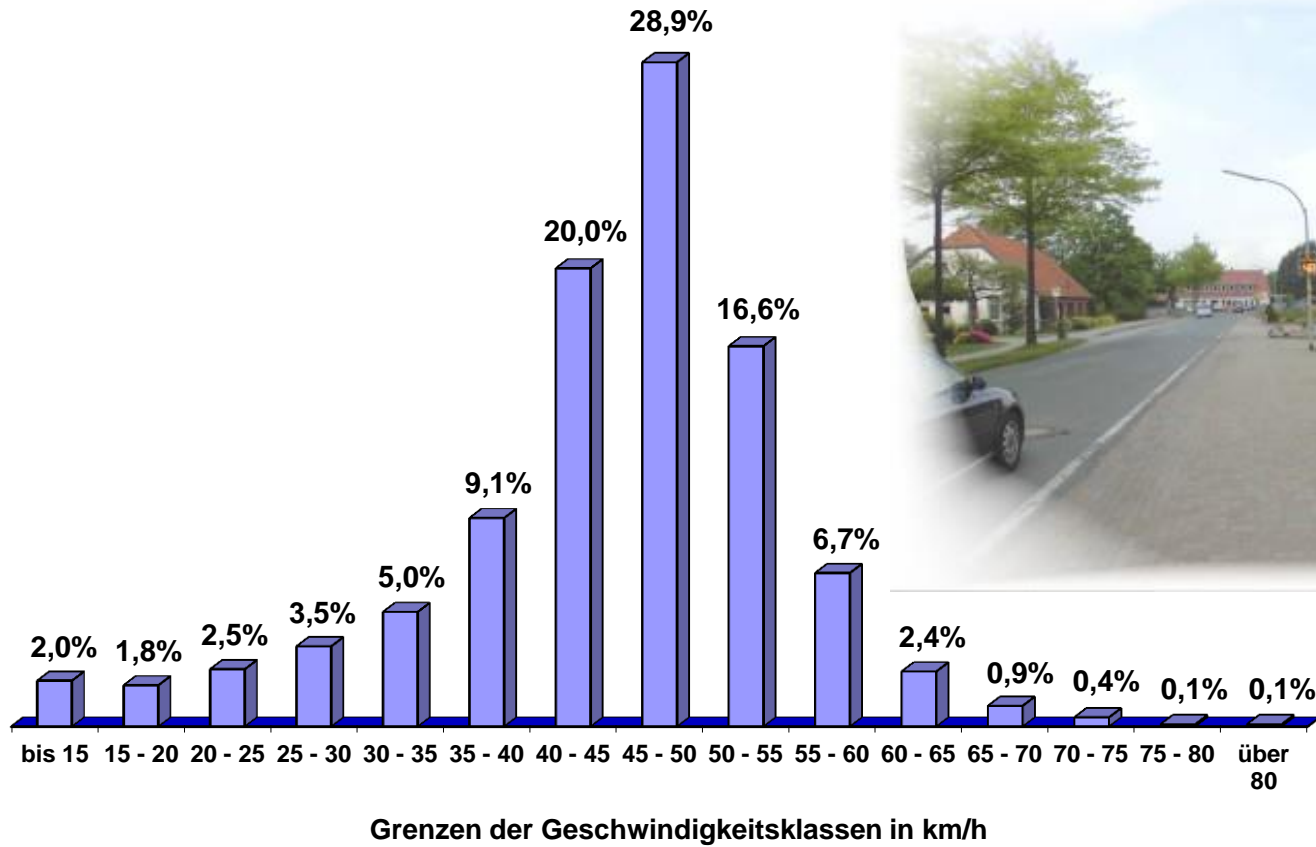
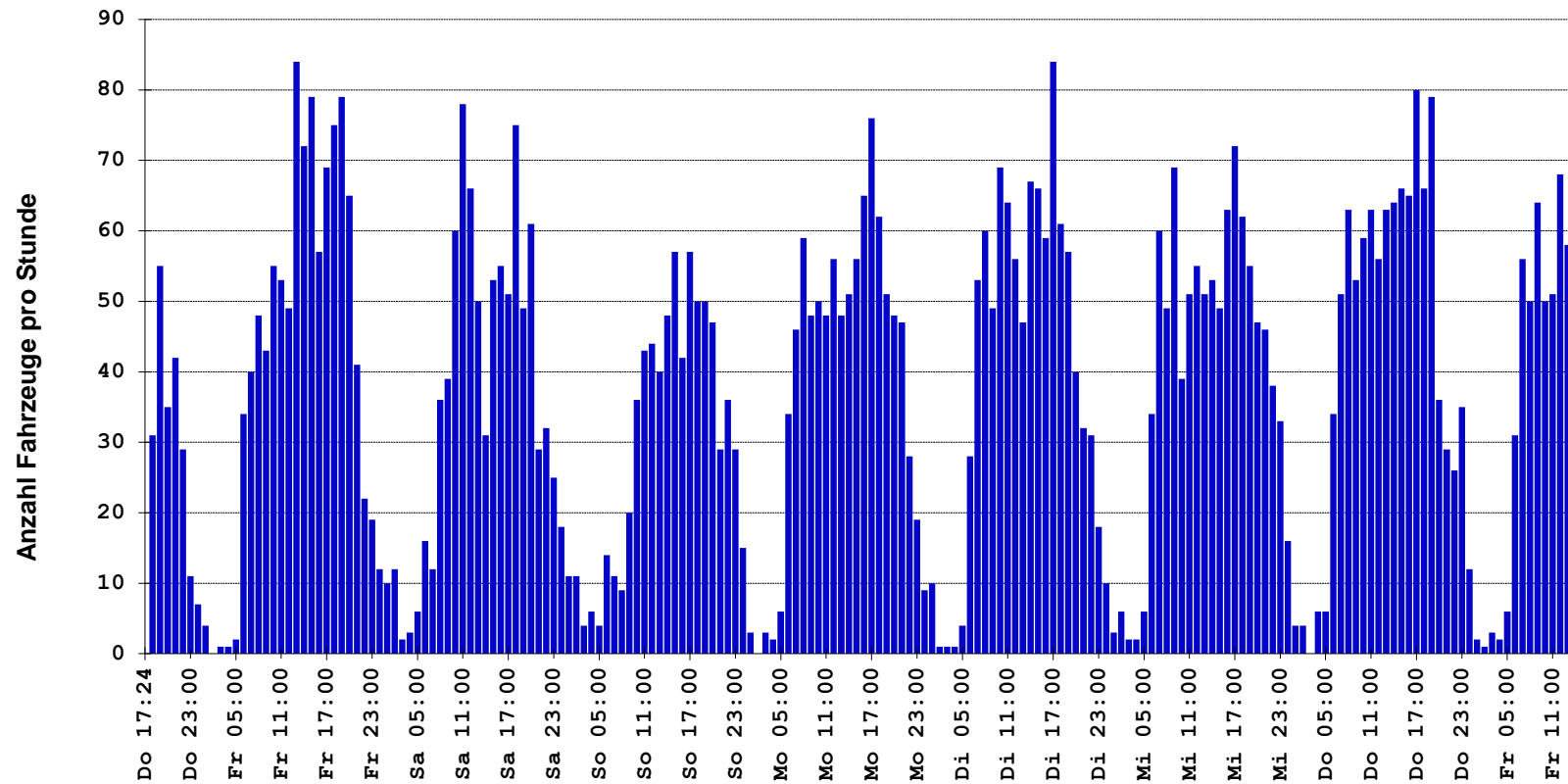


Viasis 3000 Häufigkeitsauswertung



Messort: Ovelgönne-Colmar; L 886	Bearbeitung: offene Messung - Rtg. Norden
Auswertebeginn: Donnerstag, 30.05.2013, 17:24 Uhr	Auswerteende: Freitag, 07.06.2013, 14:31 Uhr
Kommentar: innerorts - 50 km/h	

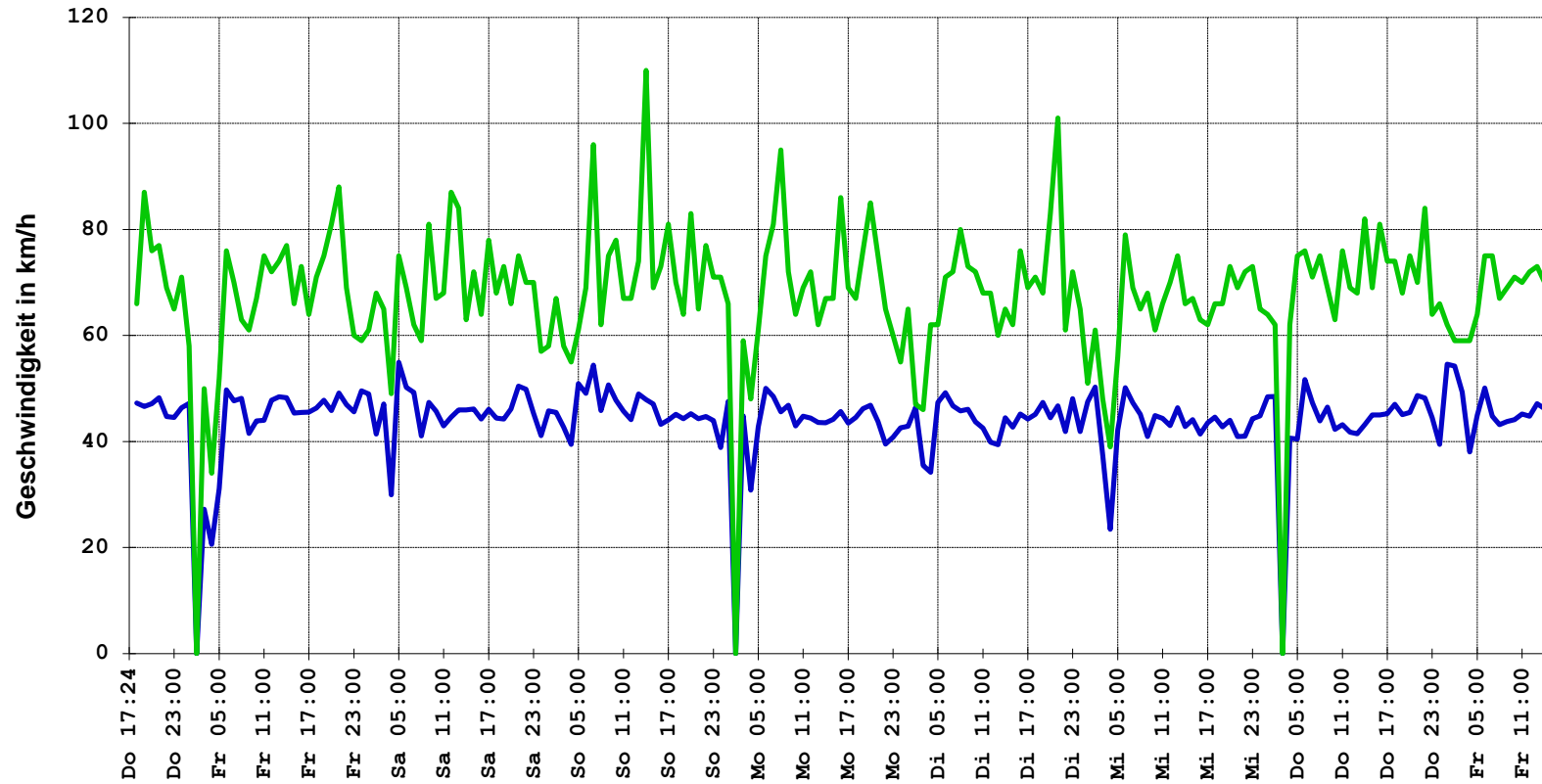
Verlauf - Anzahl Fahrzeuge



Anzahl Fahrzeuge: 7212

Messort: Ovelgönne-Colmar; L 886	Bearbeitung: offene Messung - Rtg. Norden
Auswertebeginn: Donnerstag, 30.05.2013, 17:24 Uhr	Auswerteende: Freitag, 07.06.2013, 14:31 Uhr
Kommentar: innerorts - 50 km/h	

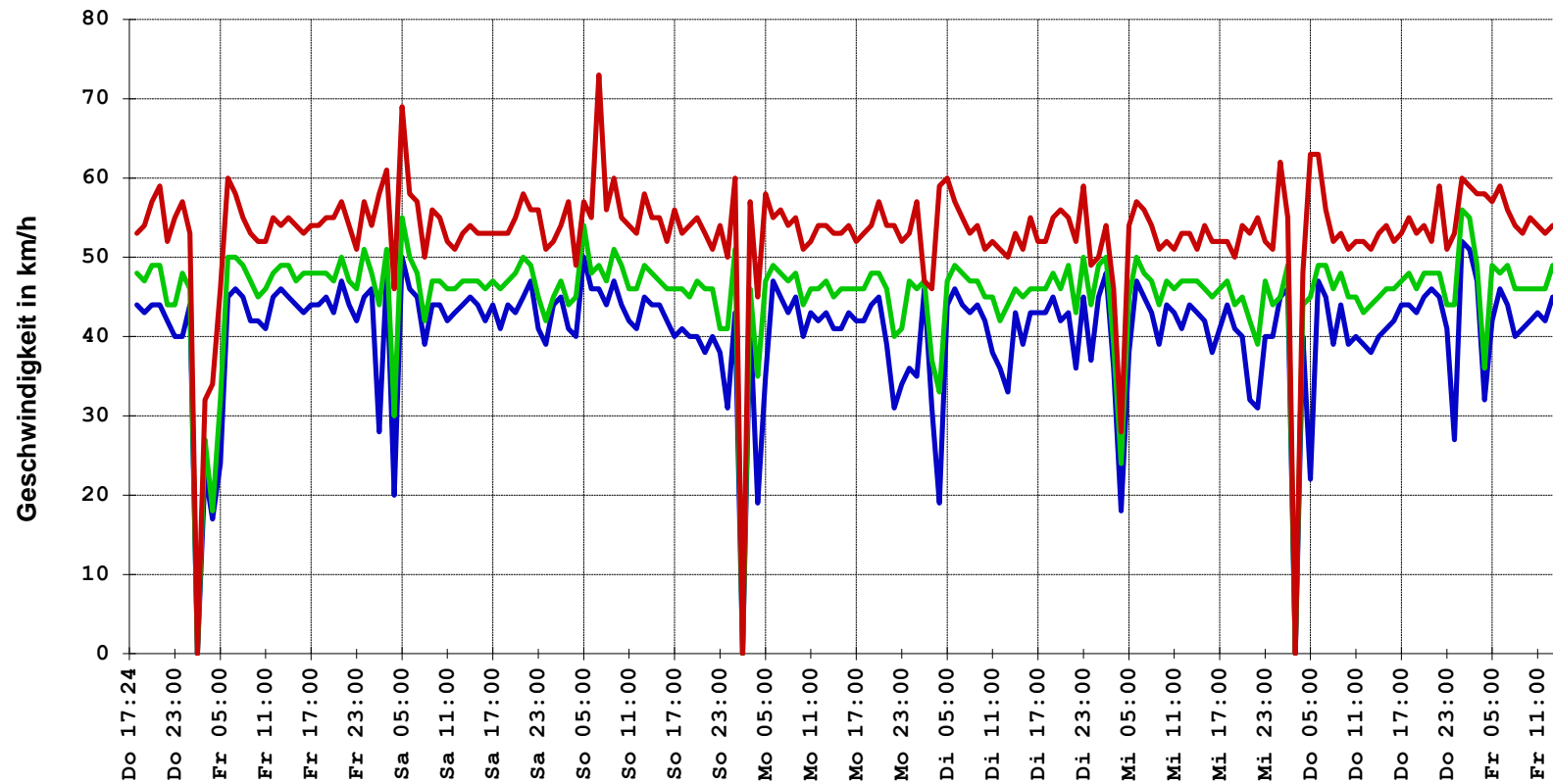
Verlauf - Mittlere und Maximale Geschwindigkeit



Mittlere Geschwindigkeit: 44 km/h Maximale Geschwindigkeit: 110 km/h

Messort: Ovelgönne-Colmar; L 886	Bearbeitung: offene Messung - Rtg. Norden
Auswertebeginn: Donnerstag, 30.05.2013, 17:24 Uhr	Auswerteende: Freitag, 07.06.2013, 14:31 Uhr
Kommentar: innerorts - 50 km/h	

Verlauf - Percentile der Geschwindigkeit



Percentile: **v30 = 42 km/h** **v50 = 47 km/h** **v85 = 54 km/h**

Messort: Ovelgönne-Colmar; L 886	Bearbeitung: offene Messung - Rtg. Norden
Auswertebeginn: Donnerstag, 30.05.2013, 17:24 Uhr	Auswerteende: Freitag, 07.06.2013, 14:31 Uhr
Kommentar: innerorts - 50 km/h	