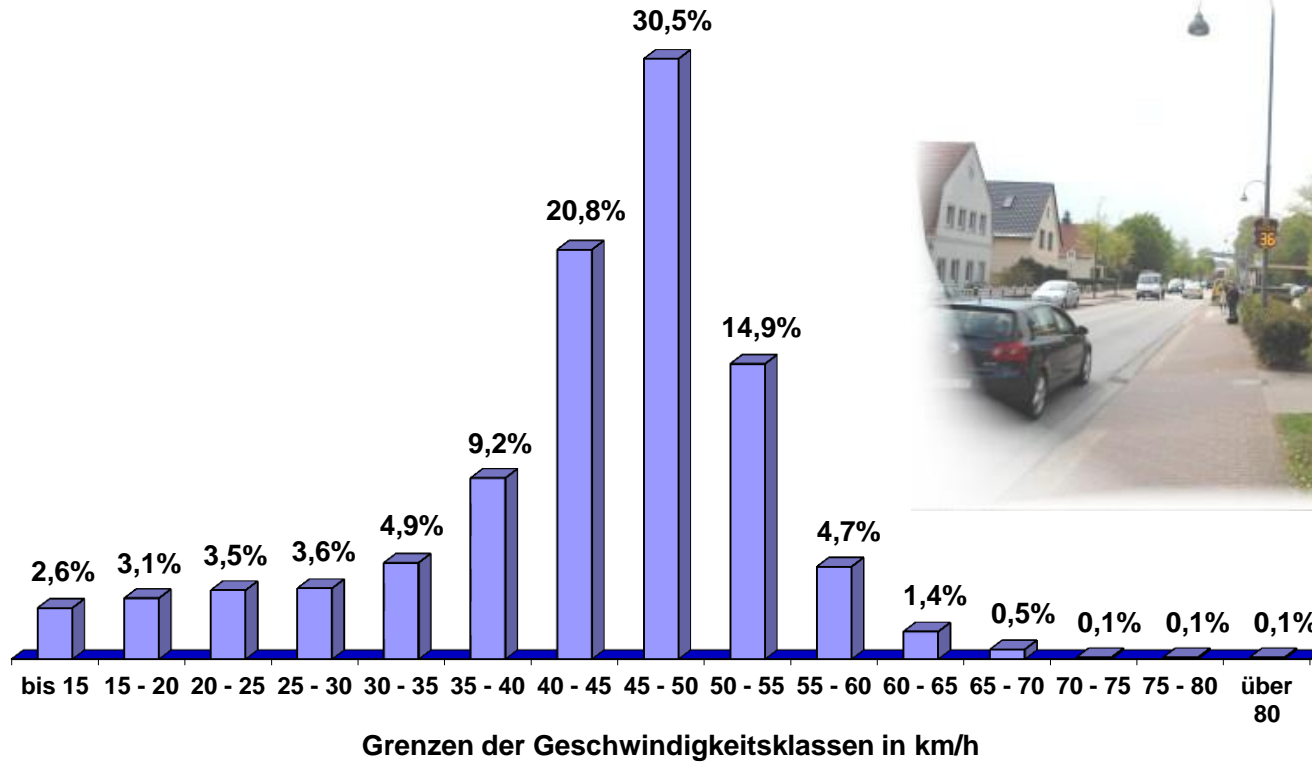
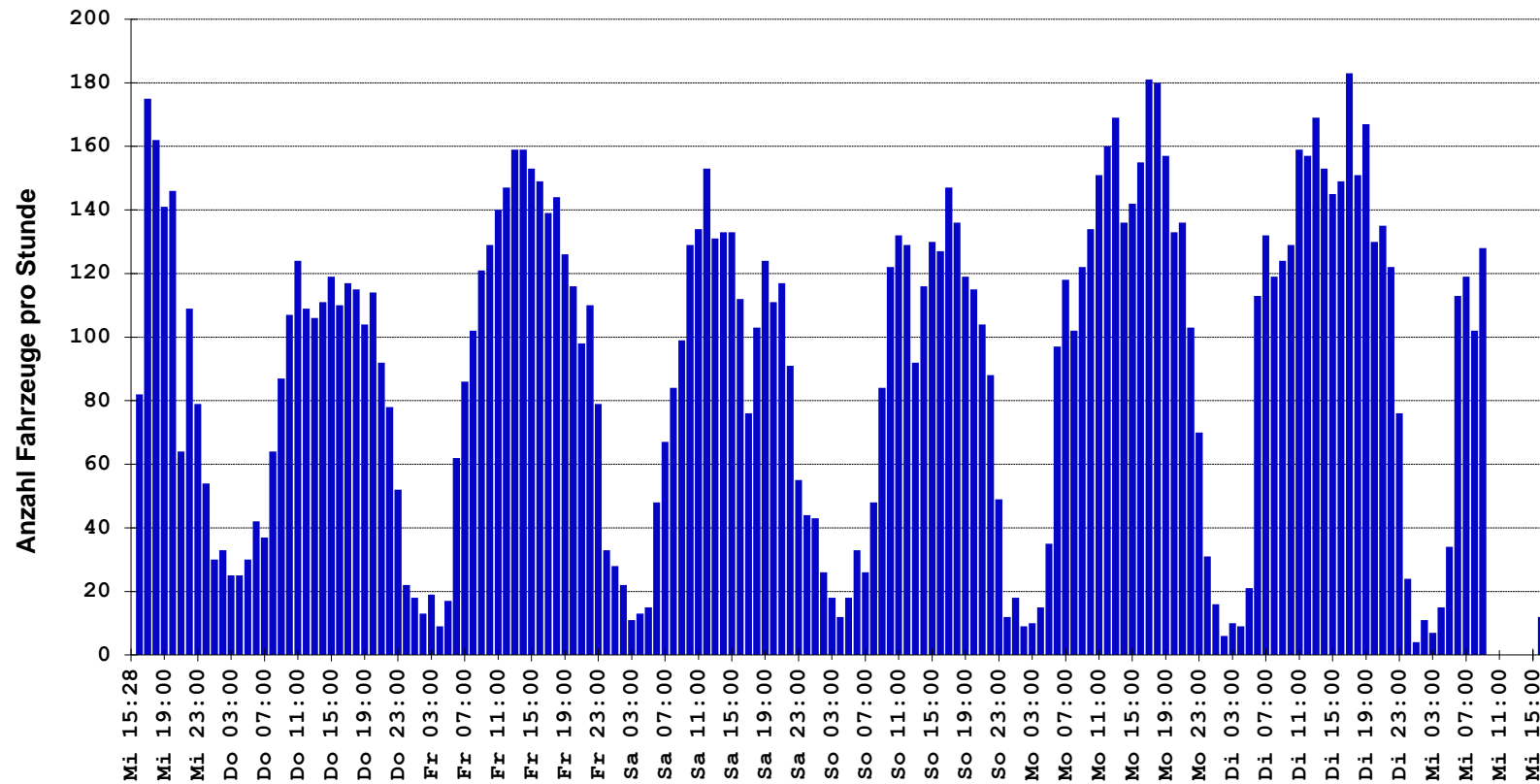


Viasis 3000 Häufigkeitsauswertung



Messort: Brake, Breite Straße	Bearbeitung: offene Messung - Rtg. Westen
Auswertebeginn: Mittwoch, 08.05.2013, 15:28 Uhr	Auswerteende: Mittwoch, 15.05.2013, 15:51 Uhr
Kommentar: innerorts - 50 km/h	

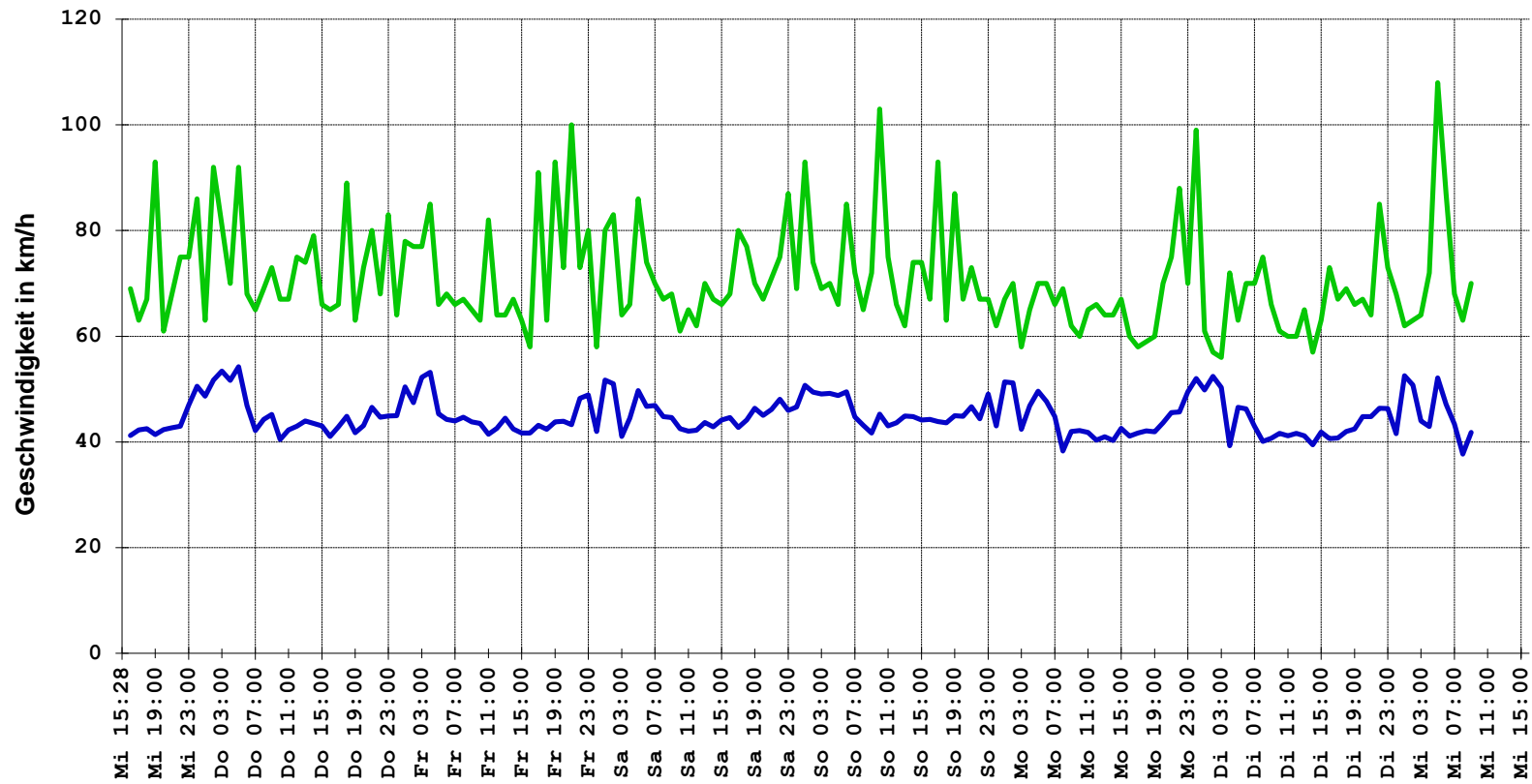
Verlauf - Anzahl Fahrzeuge



Anzahl Fahrzeuge: 14860

Messort: Brake, Breite Straße	Bearbeitung: offene Messung - Rtg. Westen
Auswertebeginn: Mittwoch, 08.05.2013, 15:28 Uhr	Auswerteende: Mittwoch, 15.05.2013, 15:51 Uhr
Kommentar: innerorts - 50 km/h	

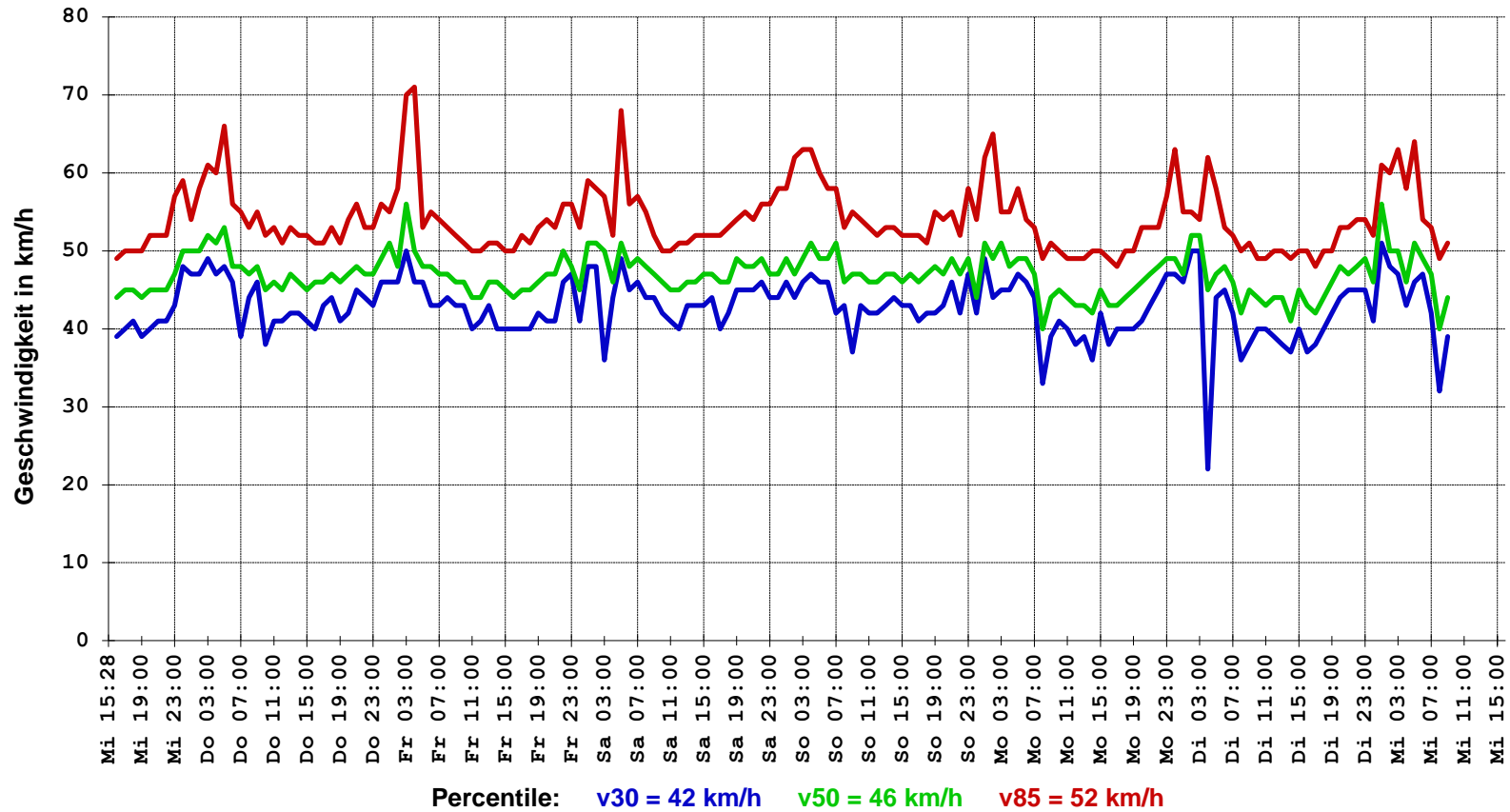
Verlauf - Mittlere und Maximale Geschwindigkeit



Mittlere Geschwindigkeit: 44,9 km/h Maximale Geschwindigkeit: 108 km/h

Messort: Brake, Breite Straße	Bearbeitung: offene Messung - Rtg. Westen
Auswertebeginn: Mittwoch, 08.05.2013, 15:28 Uhr	Auswerteende: Mittwoch, 15.05.2013, 15:51 Uhr
Kommentar: innerorts - 50 km/h	

Verlauf - Percentile der Geschwindigkeit



Messort: Brake, Breite Straße	Bearbeitung: offene Messung - Rtg. Westen
Auswertebeginn: Mittwoch, 08.05.2013, 15:28 Uhr	Auswerteende: Mittwoch, 15.05.2013, 15:51 Uhr
Kommentar: innerorts - 50 km/h	