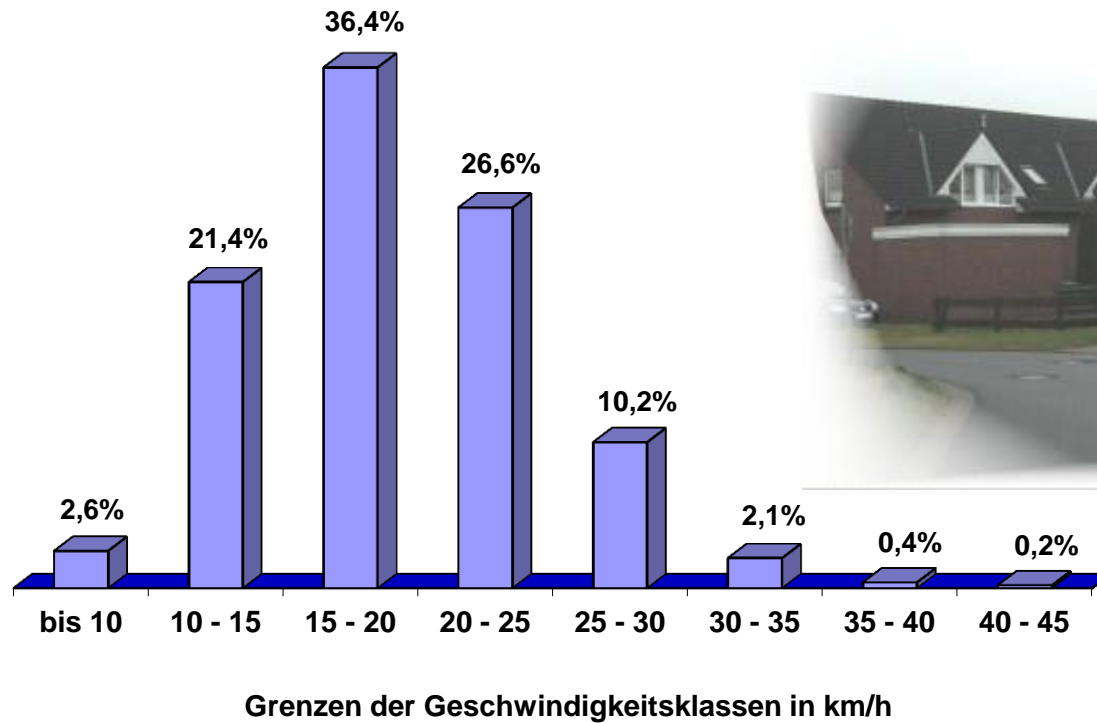
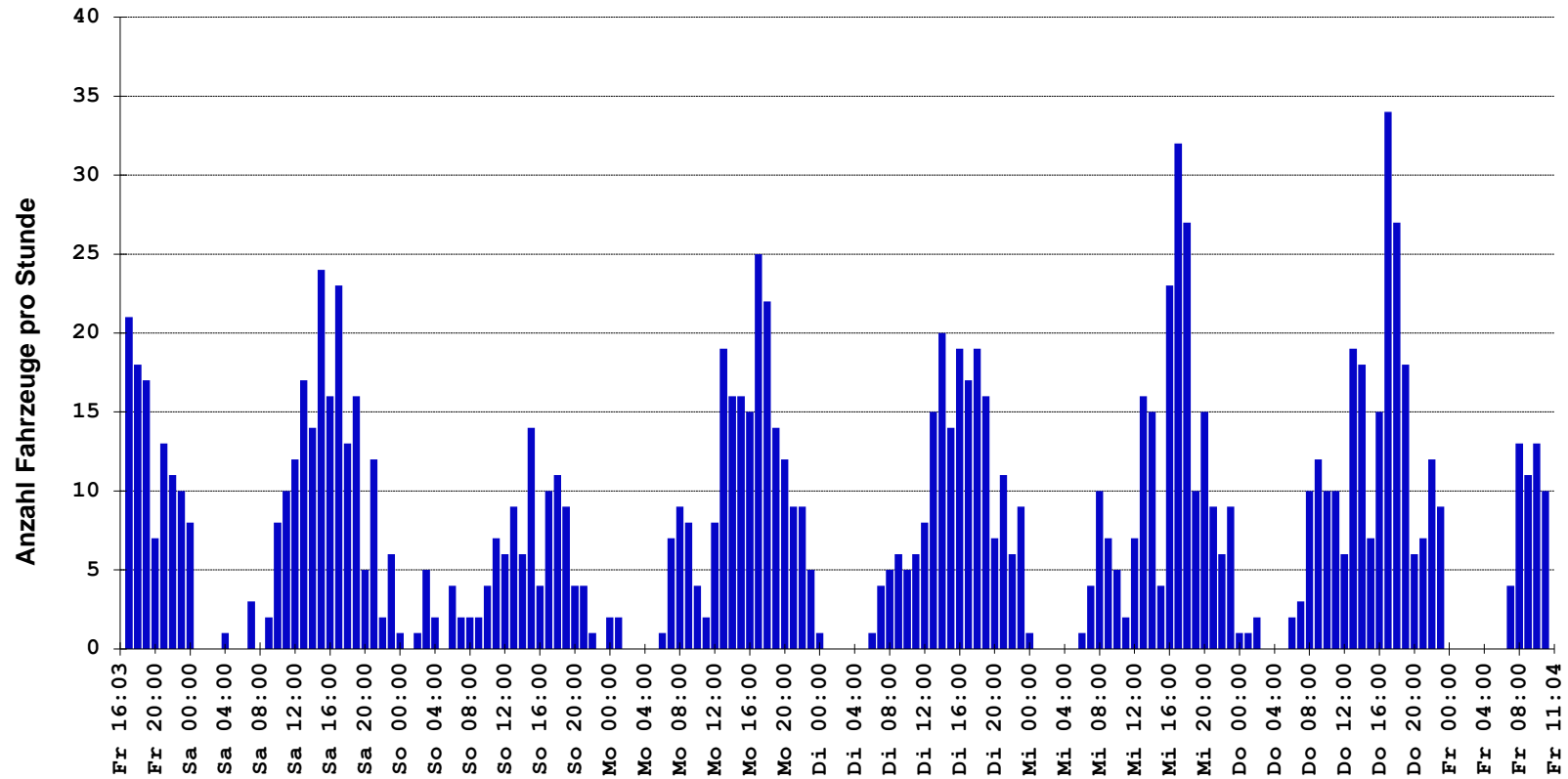


## Viasis 3000 Häufigkeitsauswertung



<b>Messort:</b> Ovelgönne, Graf-Anton-Günther-Straße	<b>Bearbeitung:</b> offene Messung - Rtg. Westen
<b>Auswertebeginn:</b> Freitag, 04.01.2013, 16:03 Uhr	<b>Auswerteende:</b> Freitag, 11.01.2013, 11:04 Uhr
<b>Kommentar:</b> innerorts - verkehrsberuhigter Bereich	

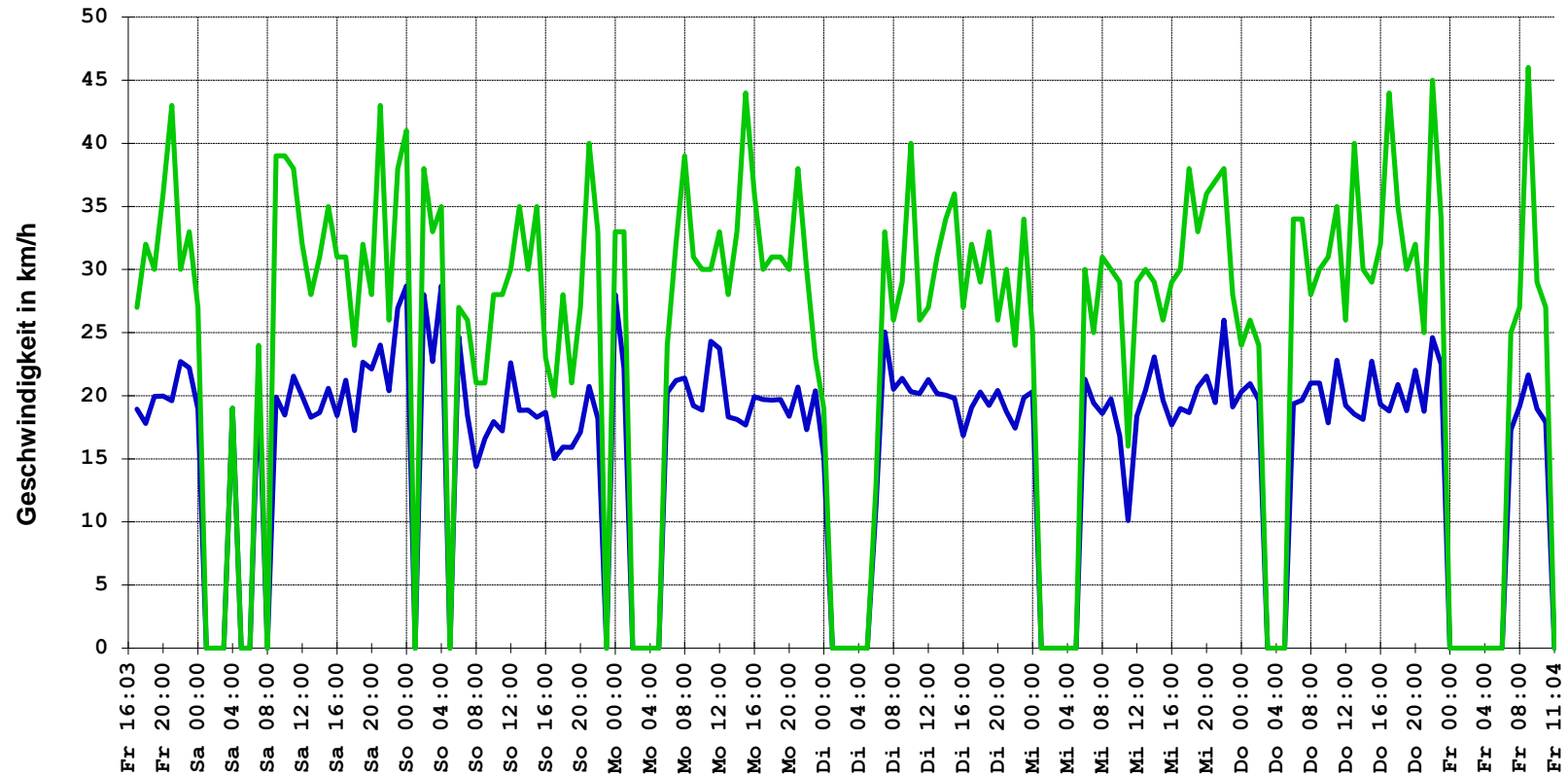
## Verlauf - Anzahl Fahrzeuge



Anzahl Fahrzeuge: 1274

<b>Messort:</b> Ovelgönne, Graf-Anton-Günther-Straße	<b>Bearbeitung:</b> offene Messung - Rtg. Westen
<b>Auswertebeginn:</b> Freitag, 04.01.2013, 16:03 Uhr	<b>Auswerteende:</b> Freitag, 11.01.2013, 11:04 Uhr
<b>Kommentar:</b> innerorts - verkehrsberuhigter Bereich	

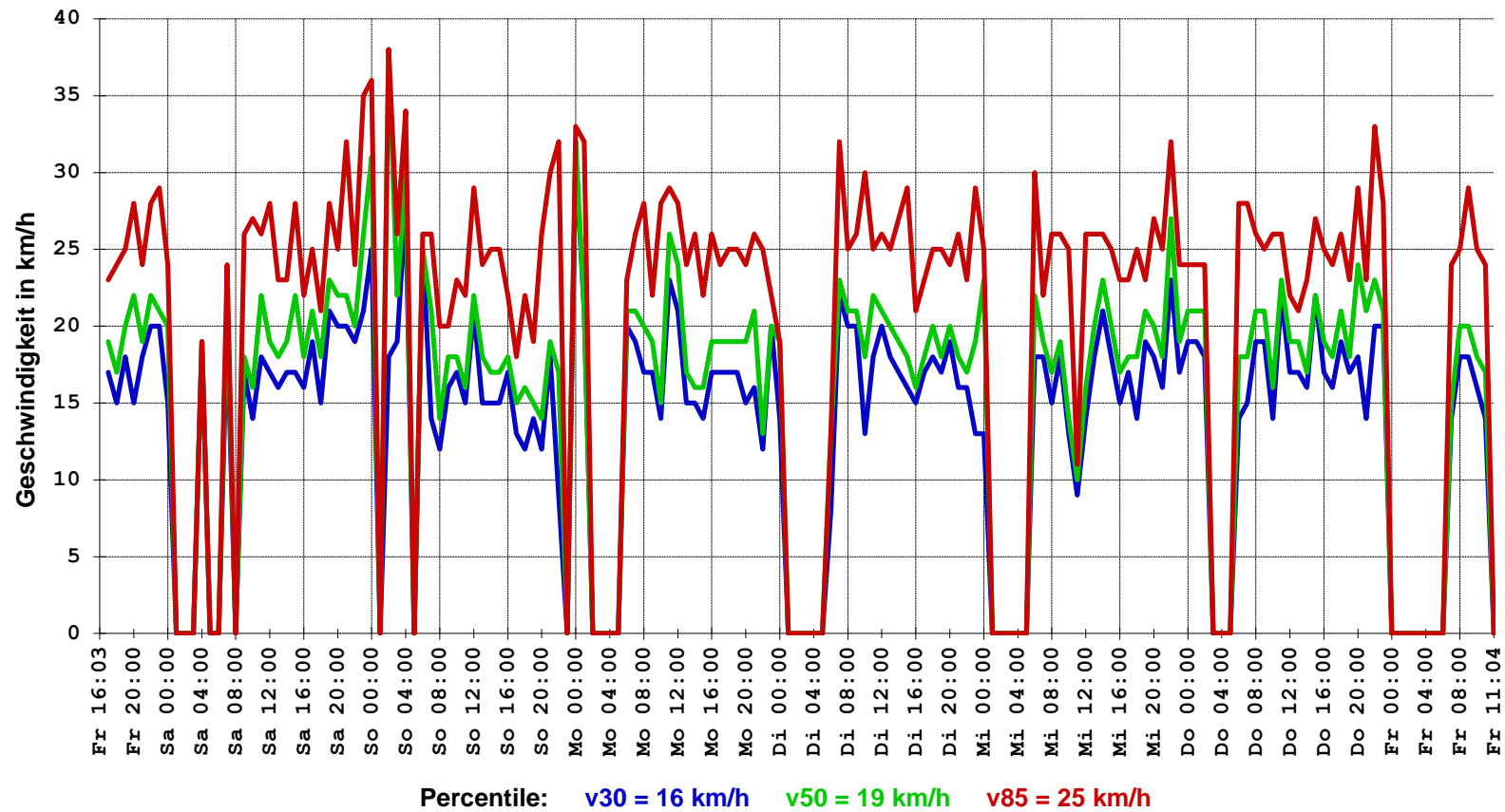
## Verlauf - Mittlere und Maximale Geschwindigkeit



Mittlere Geschwindigkeit: 15,8 km/h Maximale Geschwindigkeit: 46 km/h

<b>Messort:</b> Ovelgönne, Graf-Anton-Günther-Straße	<b>Bearbeitung:</b> offene Messung - Rtg. Westen
<b>Auswertebeginn:</b> Freitag, 04.01.2013, 16:03 Uhr	<b>Auswerteende:</b> Freitag, 11.01.2013, 11:04 Uhr
<b>Kommentar:</b> innerorts - verkehrsberuhigter Bereich	

## Verlauf - Percentile der Geschwindigkeit



<b>Messort:</b> Ovelgönne, Graf-Anton-Günther-Straße	<b>Bearbeitung:</b> offene Messung - Rtg. Westen
<b>Auswertebeginn:</b> Freitag, 04.01.2013, 16:03 Uhr	<b>Auswerteende:</b> Freitag, 11.01.2013, 11:04 Uhr
<b>Kommentar:</b> innerorts - verkehrsberuhigter Bereich	