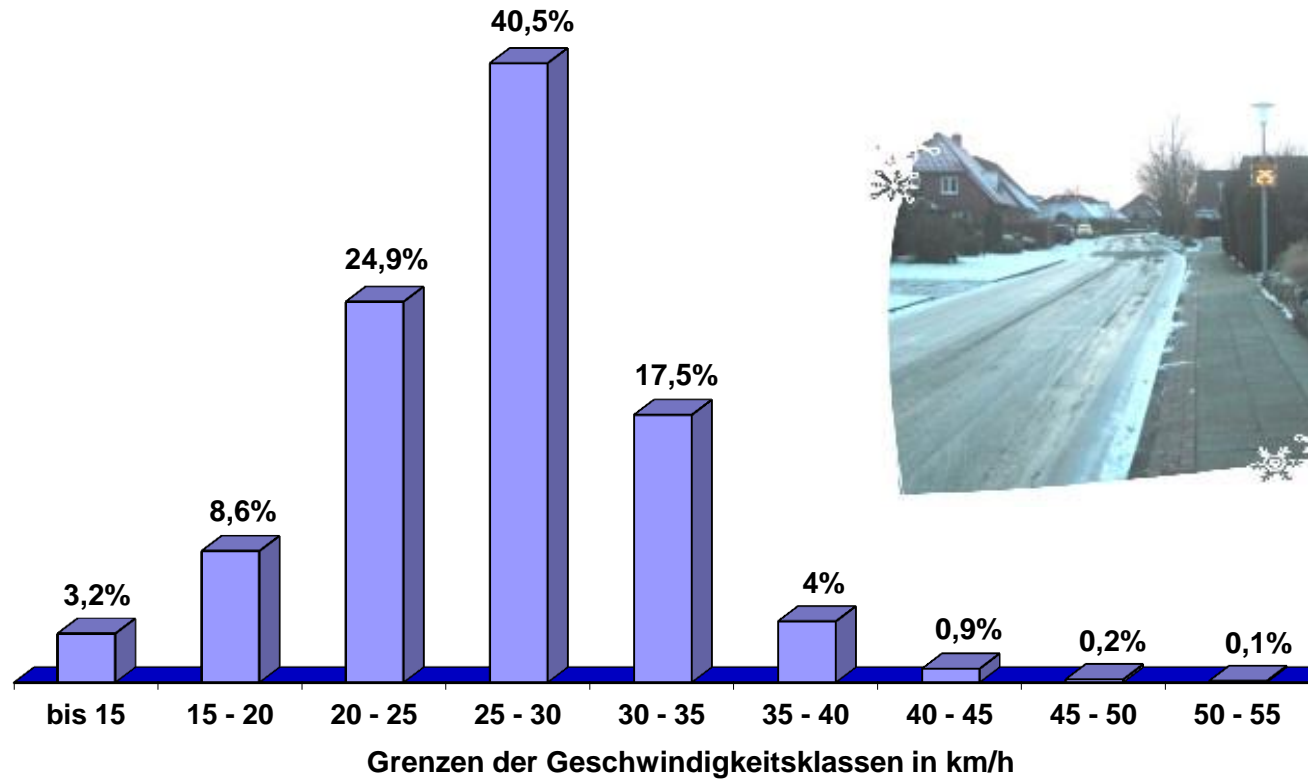
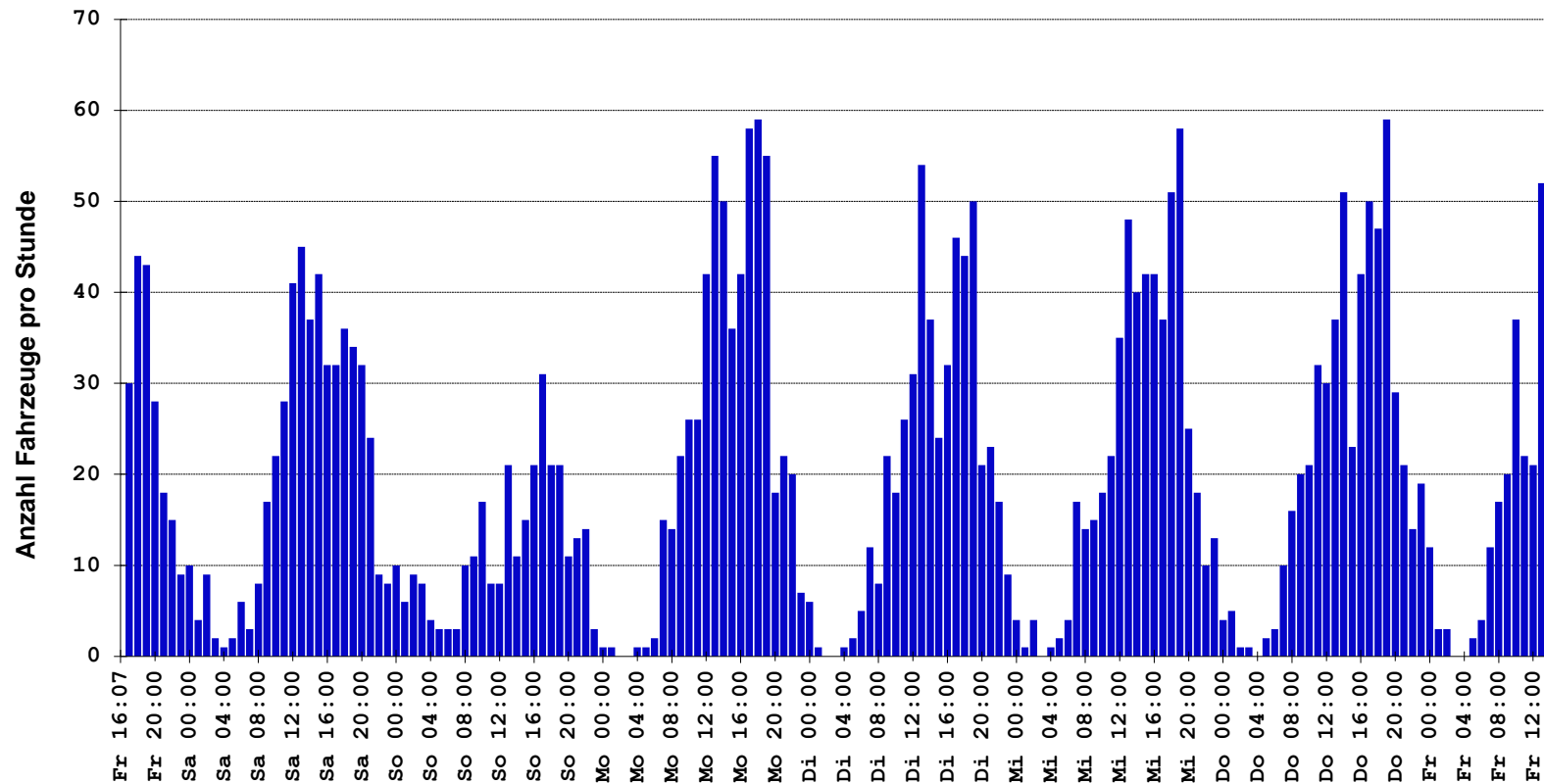


Viasis 3000 Häufigkeitsauswertung



Messort: Brake-Golzwarden, Buschweg	Bearbeitung: offene Messung - Rtg. Westen
Auswertebeginn: Freitag, 07.12.2012, 16:07 Uhr	Auswerteende: Freitag, 14.12.2012, 14:10 Uhr
Kommentar: innerorts - 30er-Zone	

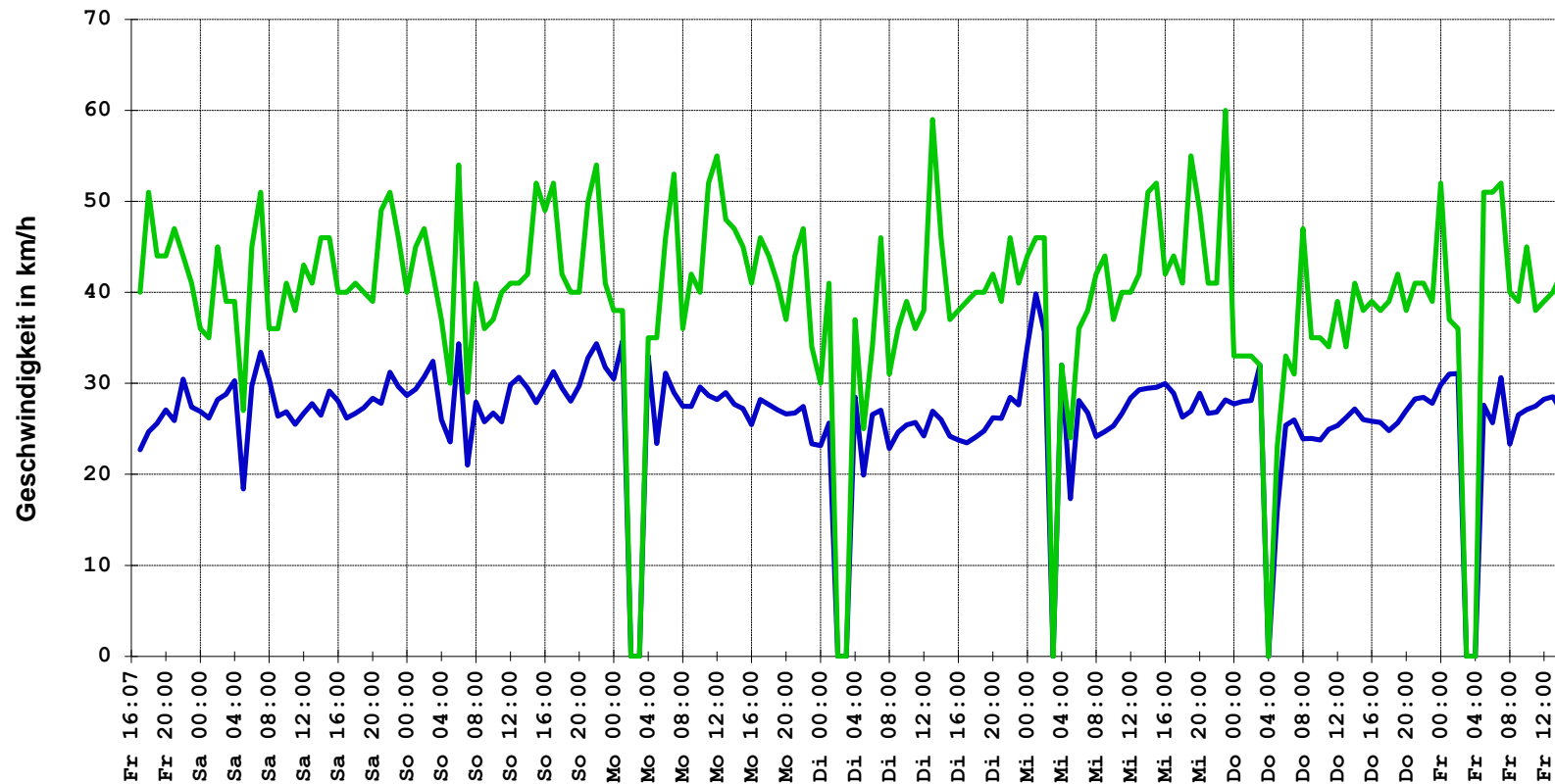
Verlauf - Anzahl Fahrzeuge



Anzahl Fahrzeuge: 3338

Messort: Brake-Golzwarden, Buschweg	Bearbeitung: offene Messung - Rtg. Westen
Auswertebeginn: Freitag, 07.12.2012, 16:07 Uhr	Auswerteende: Freitag, 14.12.2012, 14:10 Uhr
Kommentar: innerorts - 30er-Zone	

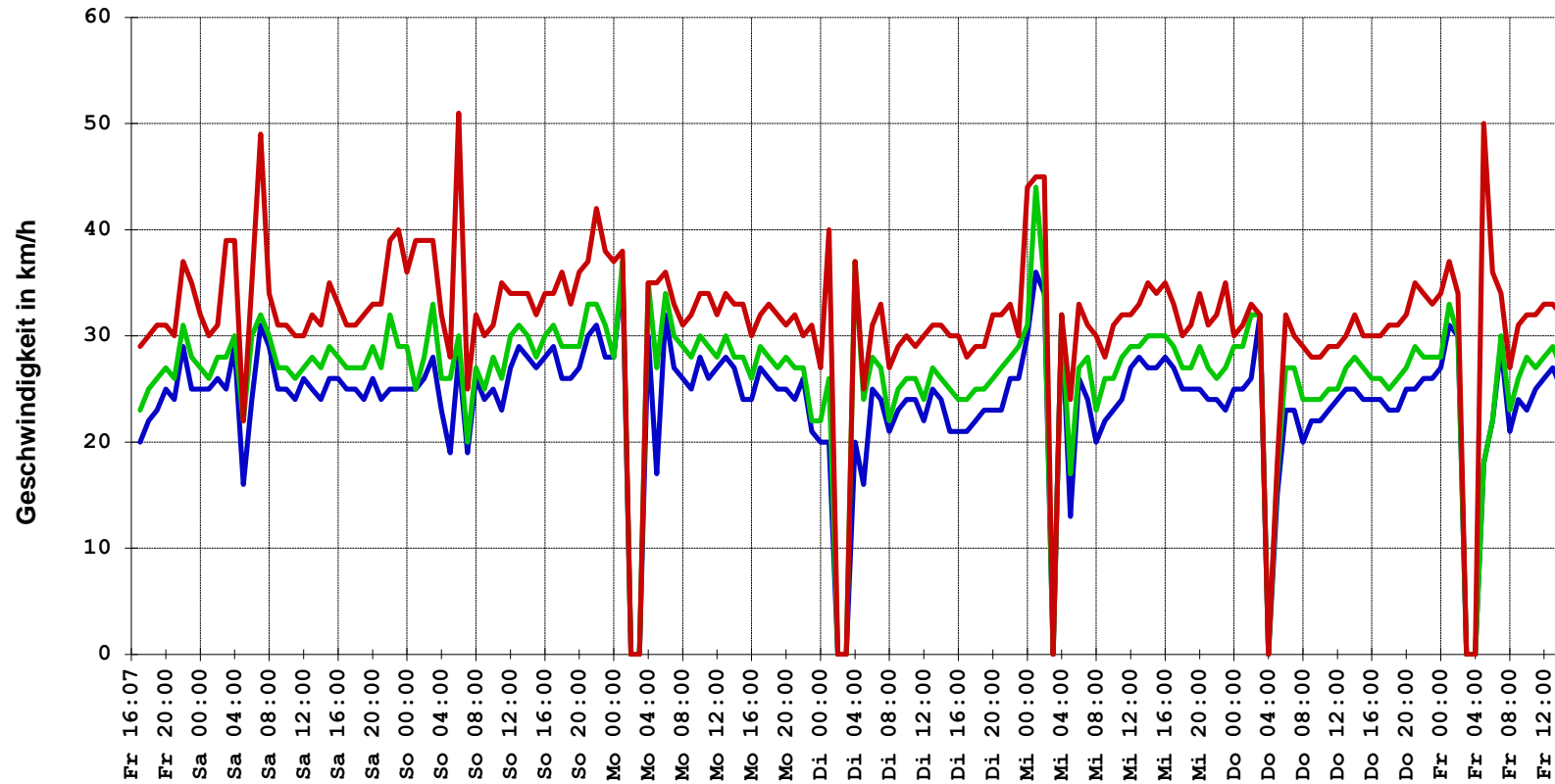
Verlauf - Mittlere und Maximale Geschwindigkeit



Mittlere Geschwindigkeit: 26,1 km/h Maximale Geschwindigkeit: 60 km/h

Messort: Brake-Golzwarden, Buschweg	Bearbeitung: offene Messung - Rtg. Westen
Auswertebeginn: Freitag, 07.12.2012, 16:07 Uhr	Auswerteende: Freitag, 14.12.2012, 14:10 Uhr
Kommentar: innerorts - 30er-Zone	

Verlauf - Percentile der Geschwindigkeit



Percentile: v30 = 25 km/h v50 = 27 km/h v85 = 32 km/h

Messort: Brake-Golzwarden, Buschweg	Bearbeitung: offene Messung - Rtg. Westen
Auswertebeginn: Freitag, 07.12.2012, 16:07 Uhr	Auswerteende: Freitag, 14.12.2012, 14:10 Uhr
Kommentar: innerorts - 30er-Zone	