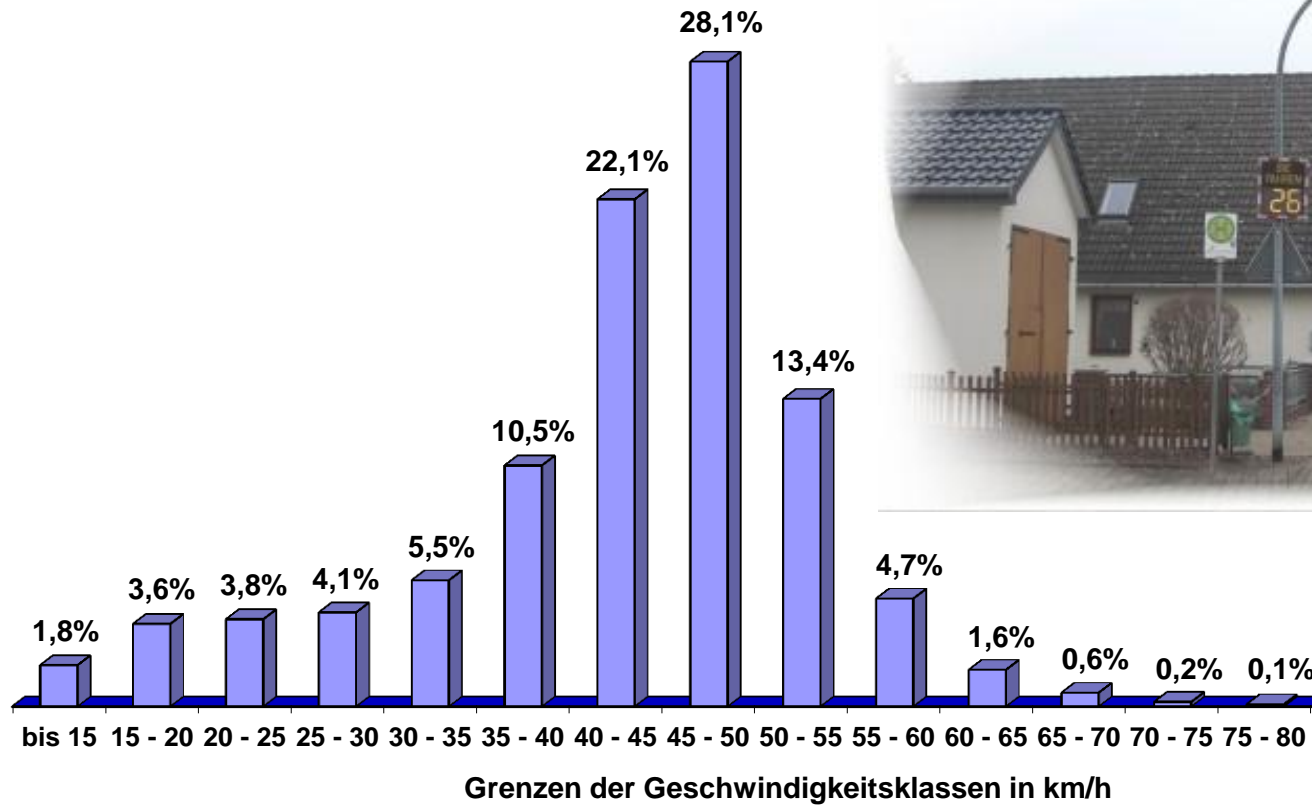
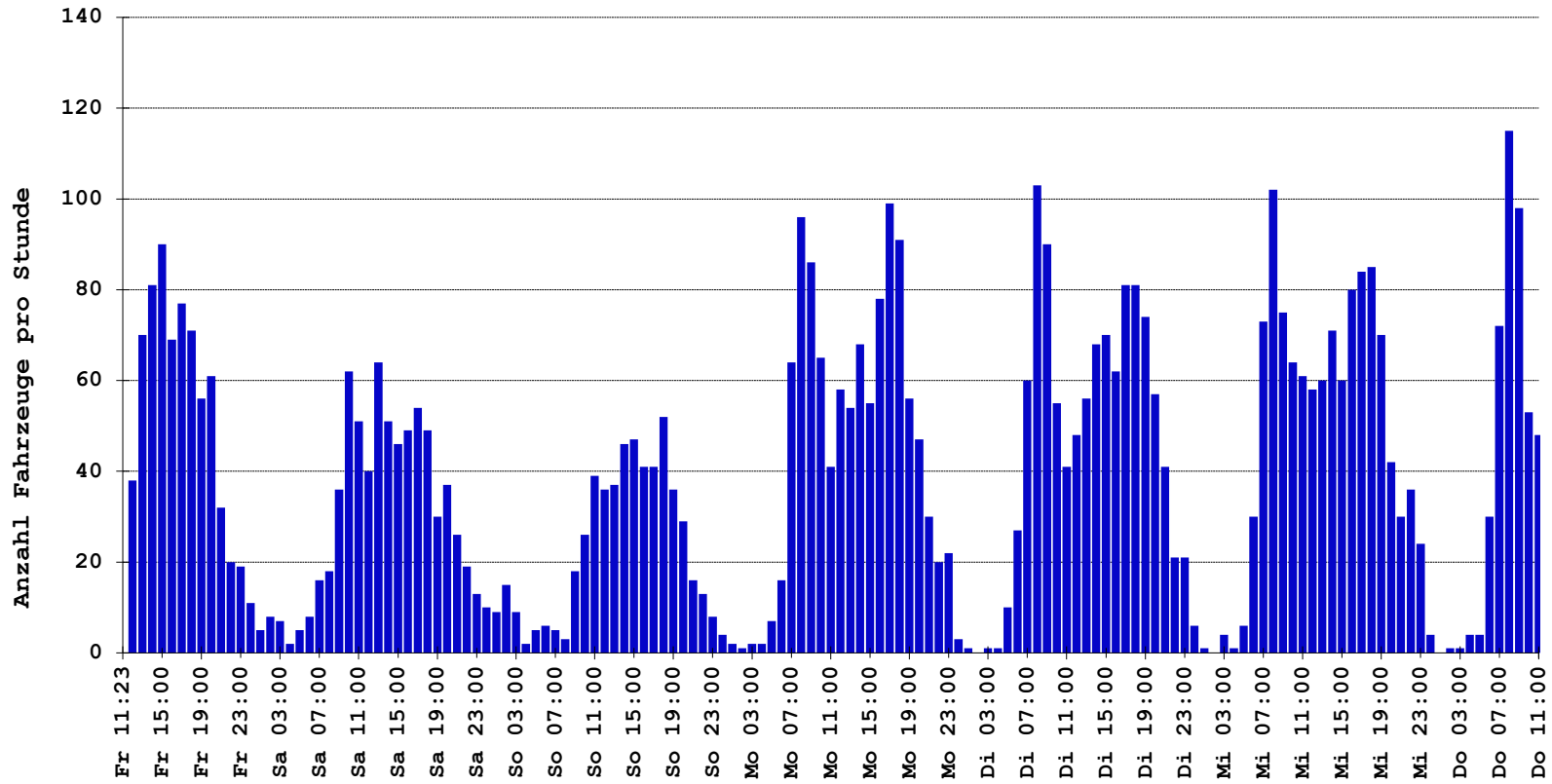


Viasis 3000 Häufigkeitsauswertung



Messort: Ovelgönne, Bahnhofstraße (L 855)	Bearbeitung: offene Messung - Rtg. Norden
Auswertebeginn: Freitag, 16.11.2012, 11:23 Uhr	Auswerteende: Donnerstag, 22.11.2012, 12:00 Uhr
Kommentar: innerorts - 50 km/h	

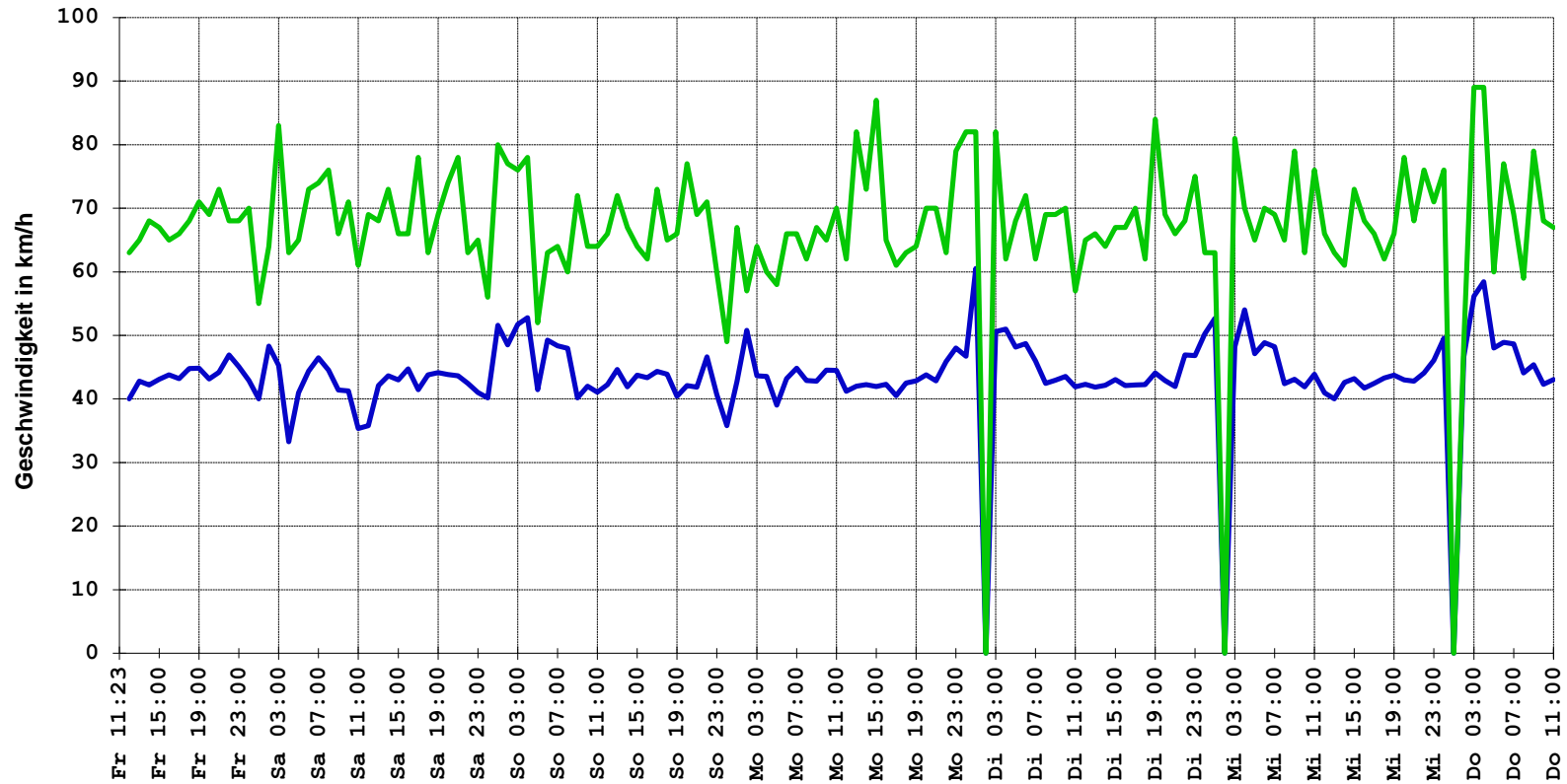
Verlauf - Anzahl Fahrzeuge



Anzahl Fahrzeuge: 5629

Messort: Ovelgönne, Bahnhofstraße (L 855)	Bearbeitung: offene Messung - Rtg. Norden
Auswertebeginn: Freitag, 16.11.2012, 11:23 Uhr	Auswerteende: Donnerstag, 22.11.2012, 12:00 Uhr
Kommentar: innerorts - 50 km/h	

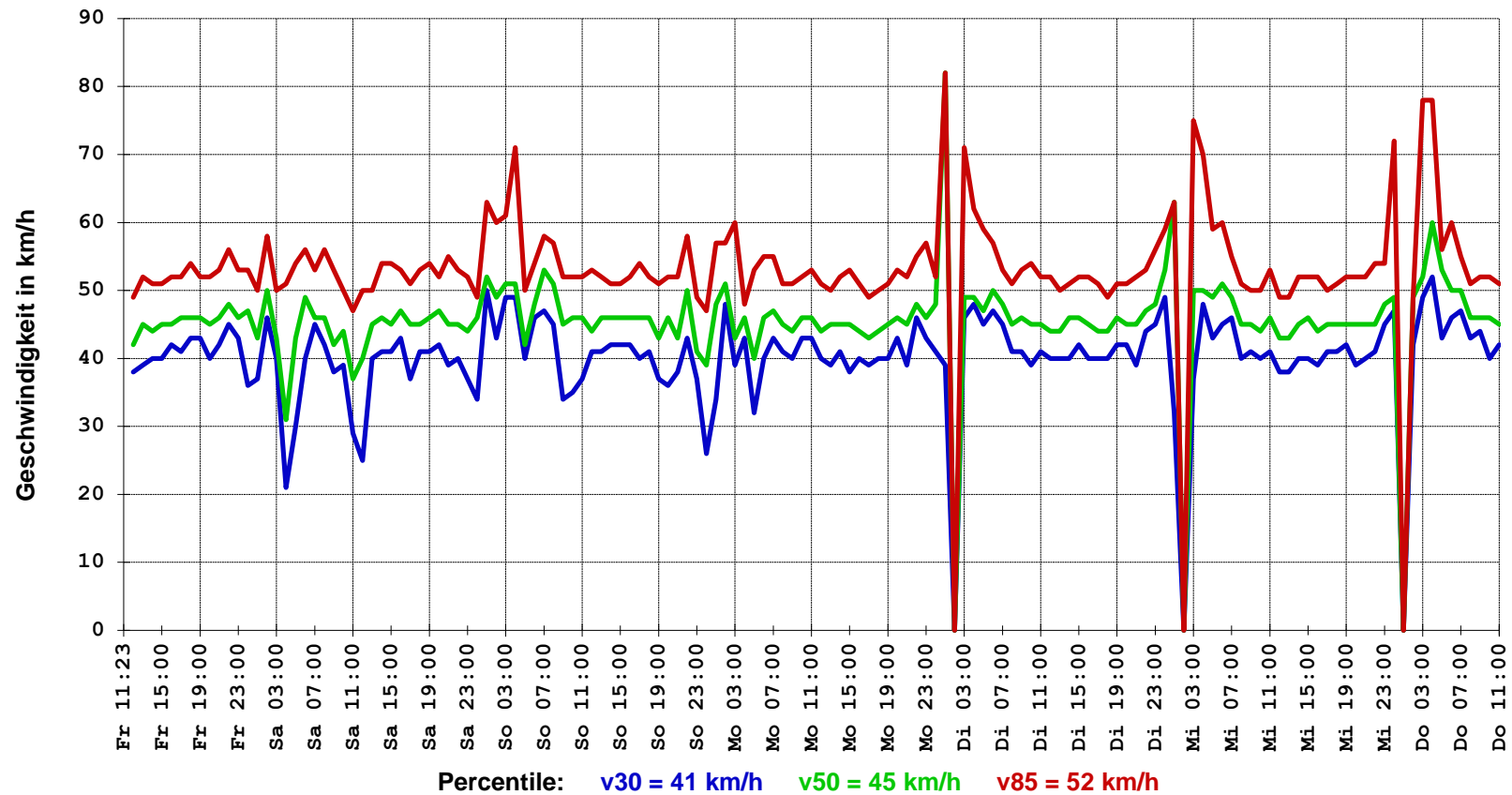
Verlauf - Mittlere und Maximale Geschwindigkeit



Mittlere Geschwindigkeit: 43,4 km/h Maximale Geschwindigkeit: 89 km/h

Messort: Ovelgönne, Bahnhofstraße (L 855)	Bearbeitung: offene Messung - Rtg. Norden
Auswertebeginn: Freitag, 16.11.2012, 11:23 Uhr	Auswerteende: Donnerstag, 22.11.2012, 12:00 Uhr
Kommentar: innerorts - 50 km/h	

Verlauf - Percentile der Geschwindigkeit



Messort: Ovelgönne, Bahnhofstraße (L 855)	Bearbeitung: offene Messung - Rtg. Norden
Auswertebeginn: Freitag, 16.11.2012, 11:23 Uhr	Auswerteende: Donnerstag, 22.11.2012, 12:00 Uhr
Kommentar: innerorts - 50 km/h	