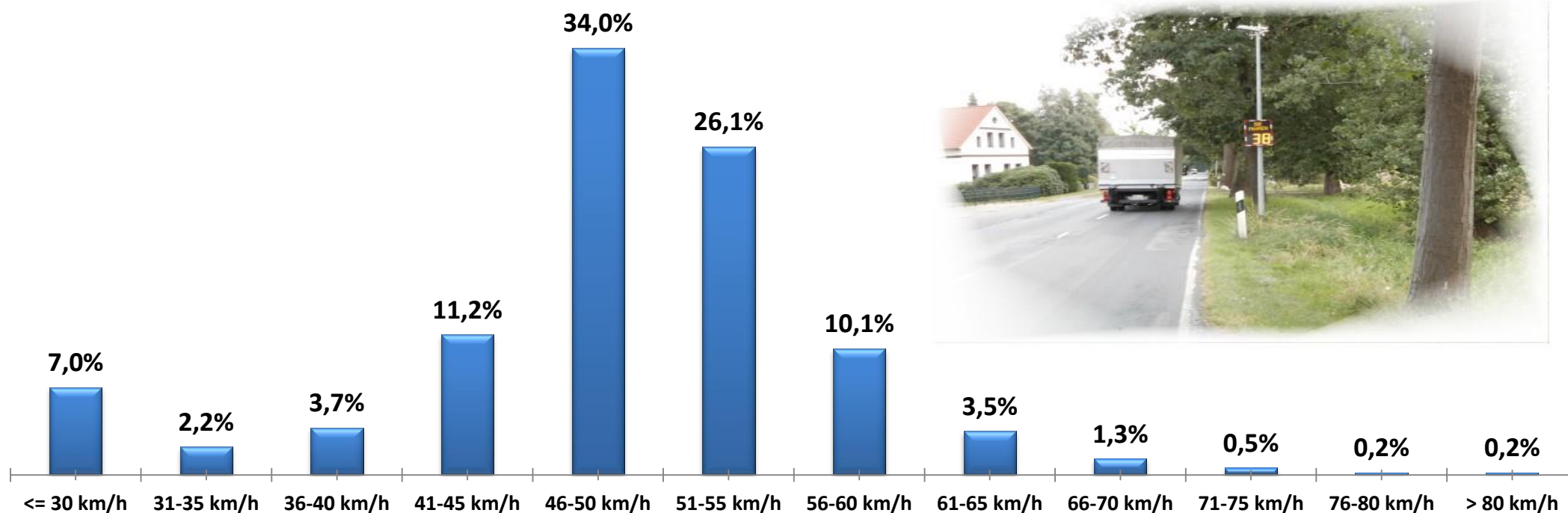


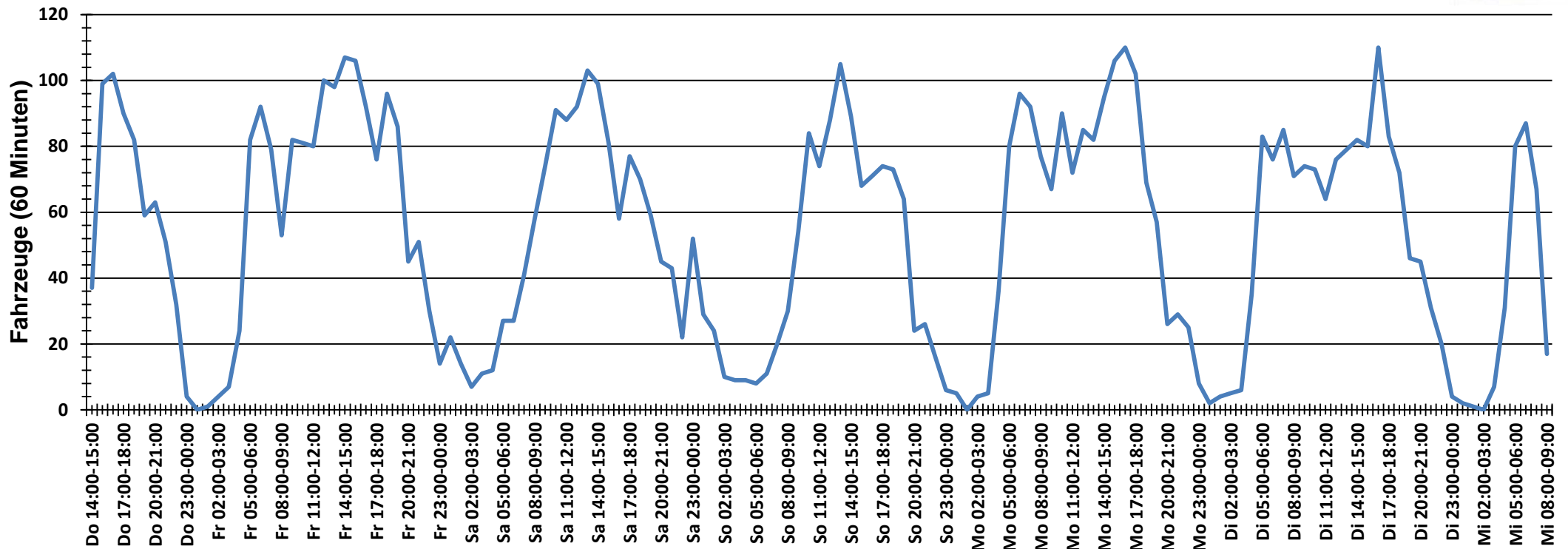
Verteilung Geschwindigkeit



Auswertezeit	Donnerstag, 24. Juli 2014,14:00 - Mittwoch, 30. Juli 2014,08:00					
Tempolimit	50 km/h	Werte	Fahrzeuge	Vd[km/h]	Vmax[km/h]	V85 [km/h]
Geschwindigkeitsübertretung	41,88 %	37198	7460	48	110	56
DTV	1288					
DJV	470120					
Fahrtrichtung	Ankommend					
Bearbeiter:	Verkehrswacht Wesermarsch					
Kommentar:	innerorts - 50 km/h					
Messort:	Elsfleth-Neuenbrok, L 864					
Ankommende Fahrzeuge Richtung:	Süden					
Abfahrende Fahrzeuge Richtung:						

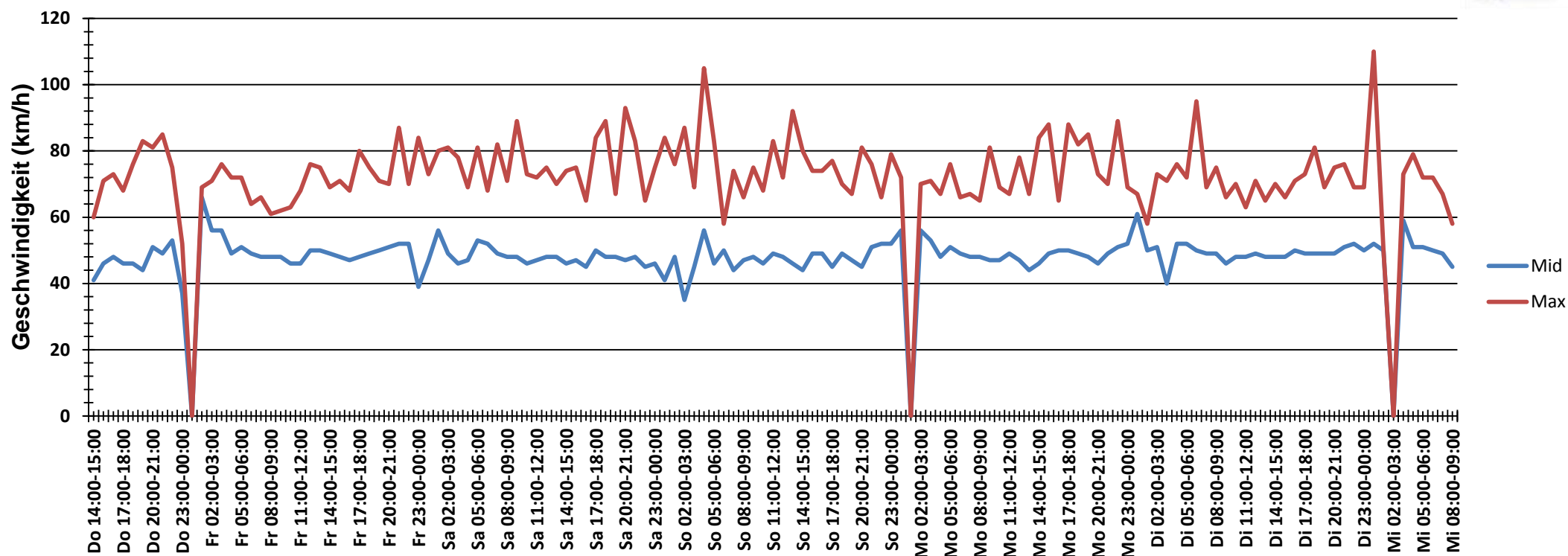


Verlauf Anzahl der Fahrzeuge



Auswertezeit Donnerstag, 24. Juli 2014,14:00 - Mittwoch, 30. Juli 2014,08:00					
Tempolimit	50 km/h	Werte	Fahrzeuge	Vd[km/h]	Vmax[km/h]
Geschwindigkeitsübertretung	41,88 %	37198	7460	48	110
DTV	1288				56
DJV	470120				
Fahrtrichtung	Ankommend				
Bearbeiter:	Verkehrswacht Wesermarsch				
Kommentar:	innerorts - 50 km/h				
Messort:	Elsfleth-Neuenbrok, L 864				
Ankommende Fahrzeuge Richtung:	Süden				
Abfahrende Fahrzeuge Richtung:					

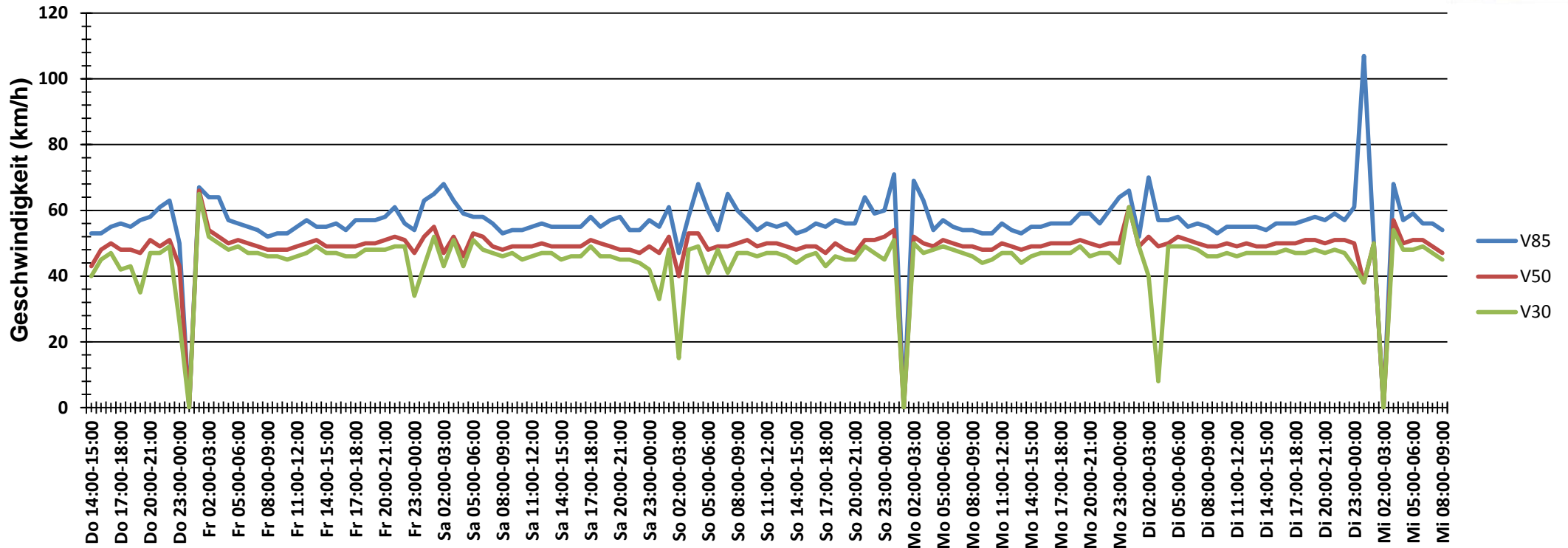
Verlauf Mittlere und Maximale Geschwindigkeit



Auswertezeit	Donnerstag, 24. Juli 2014,14:00 - Mittwoch, 30. Juli 2014,08:00					
Tempolimit	50 km/h	Werte	Fahrzeuge	Vd[km/h]	Vmax[km/h]	V85 [km/h]
Geschwindigkeitsübertretung	41,88 %	37198	7460	48	110	56
DTV	1288					
DJV	470120					
Fahrtrichtung	Ankommend					
Bearbeiter:	Verkehrswacht Wesermarsch					
Kommentar:	innerorts - 50 km/h					
Messort:	Elsfleth-Neuenbrok, L 864					
Ankommende Fahrzeuge Richtung:	Süden					
Abfahrende Fahrzeuge Richtung:						



Verlauf V85, V50, V30



Auswertezeit	Donnerstag, 24. Juli 2014,14:00 - Mittwoch, 30. Juli 2014,08:00					
Tempolimit	50 km/h	Werte	Fahrzeuge	Vd[km/h]	Vmax[km/h]	V85 [km/h]
Geschwindigkeitsübertretung	41,88 %	37198	7460	48	110	56
DTV	1288					
DJV	470120					
Fahrtrichtung	Ankommend					
Bearbeiter:	Verkehrswacht Wesermarsch					
Kommentar:	innerorts - 50 km/h					
Messort:	Elsfleth-Neuenbrok, L 864					
Ankommende Fahrzeuge Richtung:	Süden					
Abfahrende Fahrzeuge Richtung:						