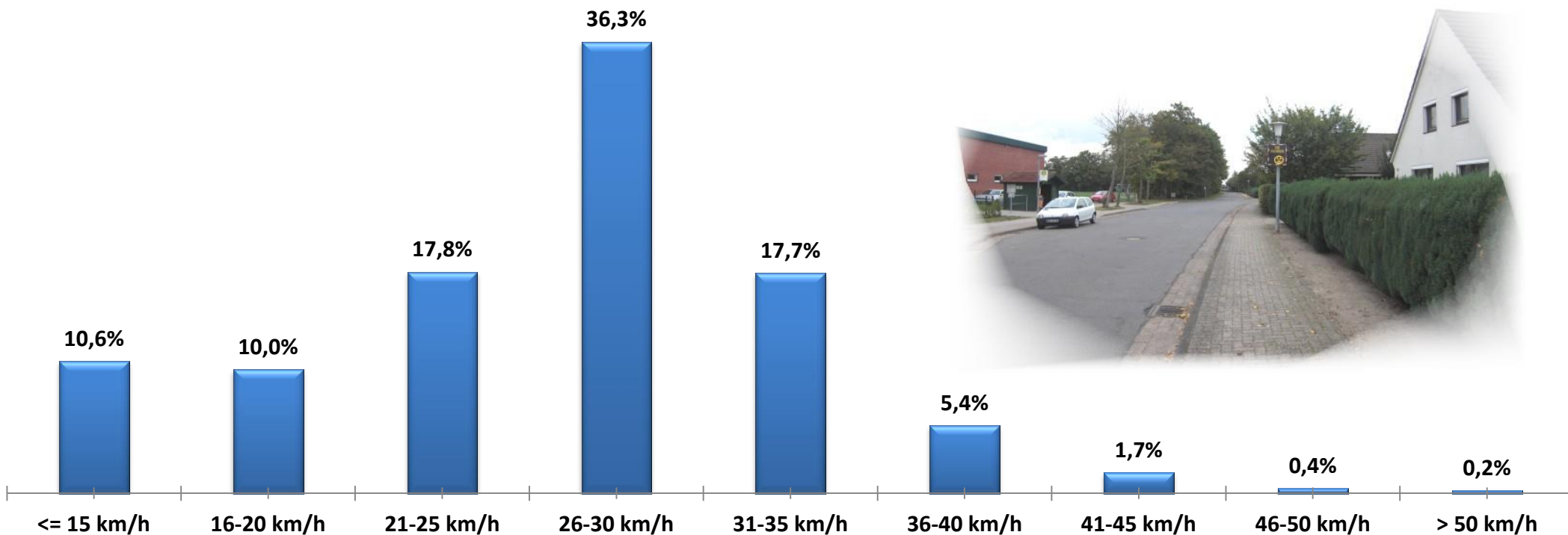


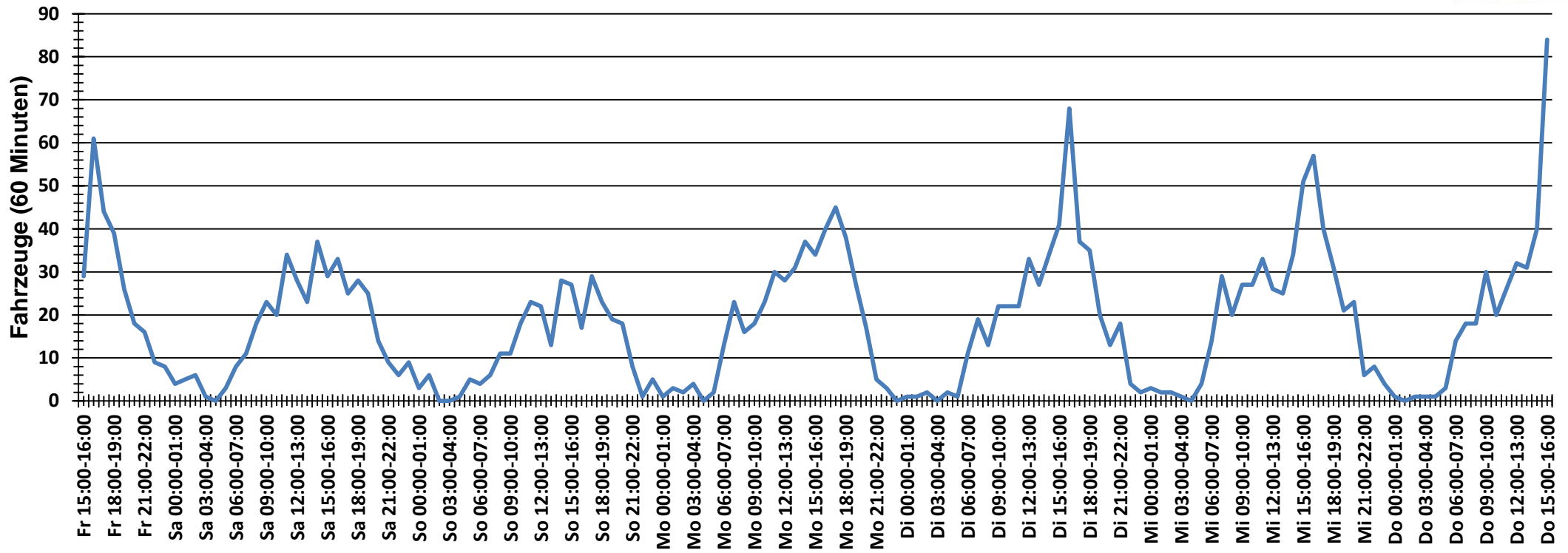


Verteilung Geschwindigkeit



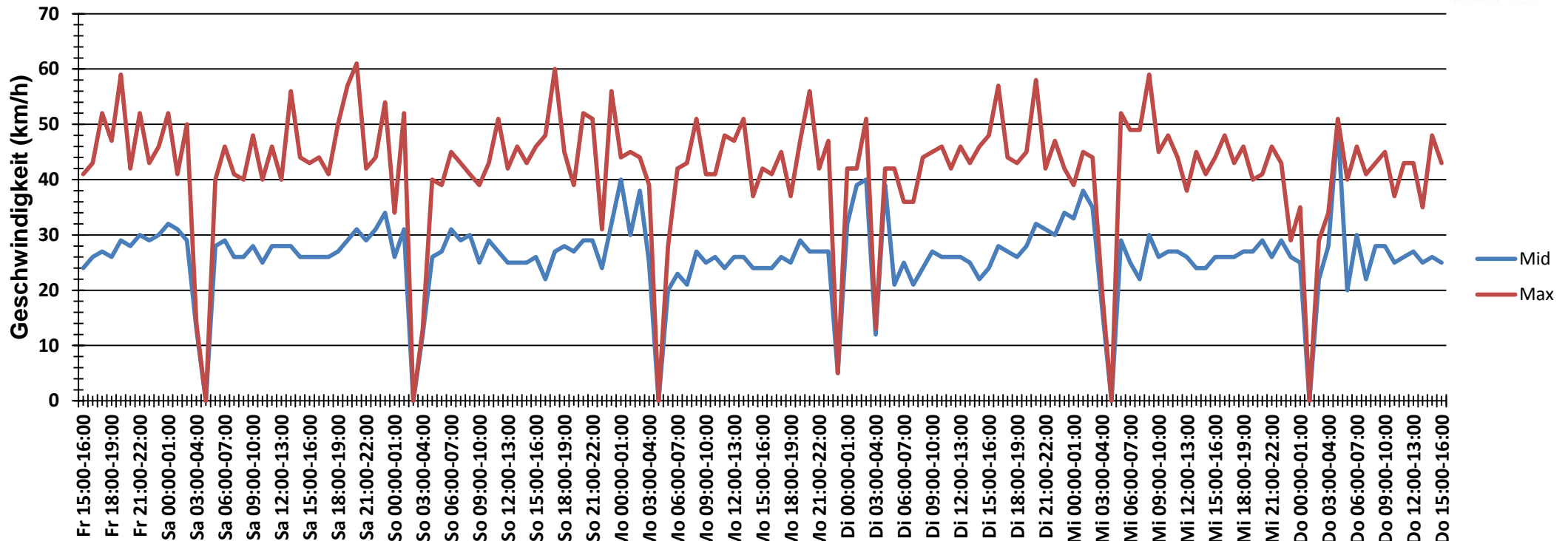
Auswertezeit Freitag, 26. September 2014,15:00 - Donnerstag, 2. Oktober 2014,15:00						
Tempolimit	30 km/h	Werte	Fahrzeuge	Vd[km/h]	Vmax[km/h]	V85 [km/h]
Geschwindigkeitsübertretung	25,43 %	23776	2643	26	61	33
DTV	437					
DJV	159505					
Fahrtrichtung	Ankommend					
Bearbeiter:	Verkehrswacht Wesermarsch					
Kommentar:	innerorts - 30 km/h					
Messort:	Großenmeer, Dorfweg					
Ankommende Fahrzeuge Richtung:	Norden					
Abfahrende Fahrzeuge Richtung:						

Verlauf Anzahl der Fahrzeuge



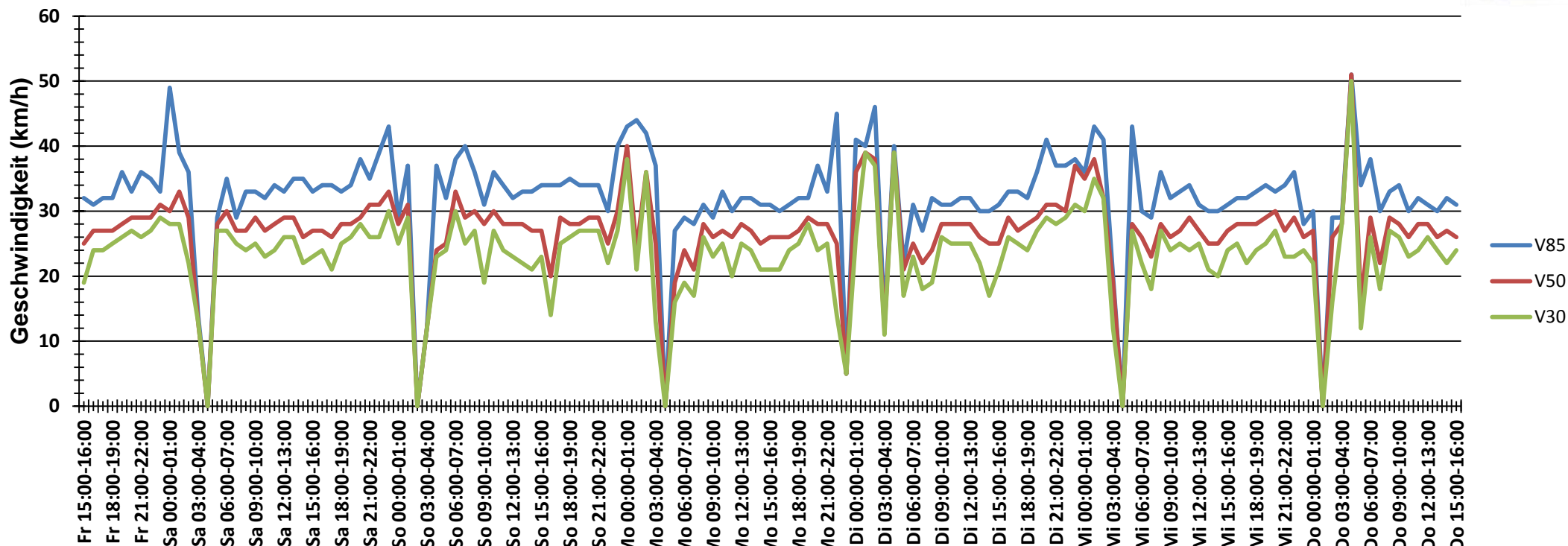
Auswertezeit Freitag, 26. September 2014,15:00 - Donnerstag, 2. Oktober 2014,15:00	
Tempolimit 30 km/h	Werte Fahrzeuge Vd[km/h] Vmax[km/h] V85 [km/h]
Geschwindigkeitsübertretung 25,43 %	23776 2643 26 61 33
DTV 437	
DJV 159505	
Fahrtrichtung Ankommend	
Bearbeiter: Verkehrswacht Wesermarsch	
Kommentar: innerorts - 30 km/h	
Messort: Großenmeer, Dorfweg	
Ankommende Fahrzeuge Richtung: Norden	
Abfahrende Fahrzeuge Richtung:	

Verlauf Mittlere und Maximale Geschwindigkeit



Auswertezeit	Freitag, 26. September 2014,15:00 - Donnerstag, 2. Oktober 2014,15:00					
Tempolimit	30 km/h	Werte	Fahrzeuge	Vd[km/h]	Vmax[km/h]	V85 [km/h]
Geschwindigkeitsübertretung	25,43 %	23776	2643	26	61	33
DTV	437					
DJV	159505					
Fahrtrichtung	Ankommend					
Bearbeiter:	Verkehrswacht Wesermarsch					
Kommentar:	innerorts - 30 km/h					
Messort:	Großenmeer, Dorfweg					
Ankommende Fahrzeuge Richtung:	Norden					
Abfahrende Fahrzeuge Richtung:						

Verlauf V85, V50, V30



Auswertezeit	Freitag, 26. September 2014,15:00 - Donnerstag, 2. Oktober 2014,15:00					
Tempolimit	30 km/h	Werte	Fahrzeuge	Vd[km/h]	Vmax[km/h]	V85 [km/h]
Geschwindigkeitsübertretung	25,43 %	23776	2643	26	61	33
DTV	437					
DJV	159505					
Fahrtrichtung	Ankommend					
Bearbeiter:	Verkehrswacht Wesermarsch					
Kommentar:	innerorts - 30 km/h					
Messort:	Großenmeer, Dorfweg					
Ankommende Fahrzeuge Richtung:	Norden					
Abfahrende Fahrzeuge Richtung:						