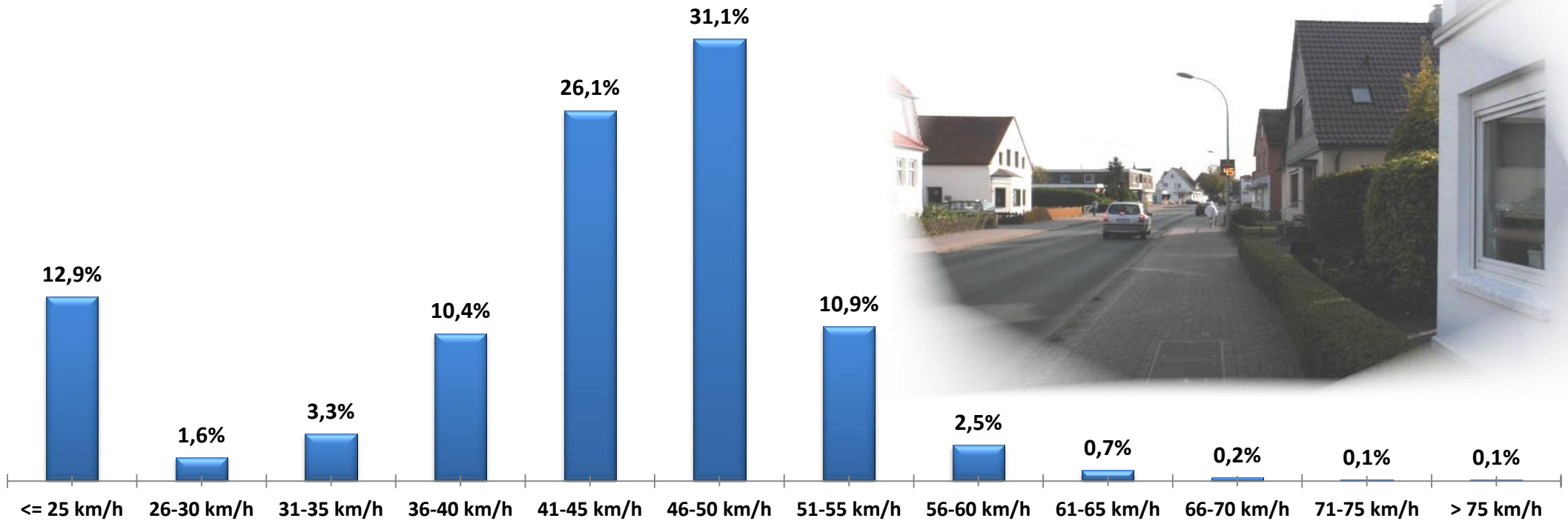


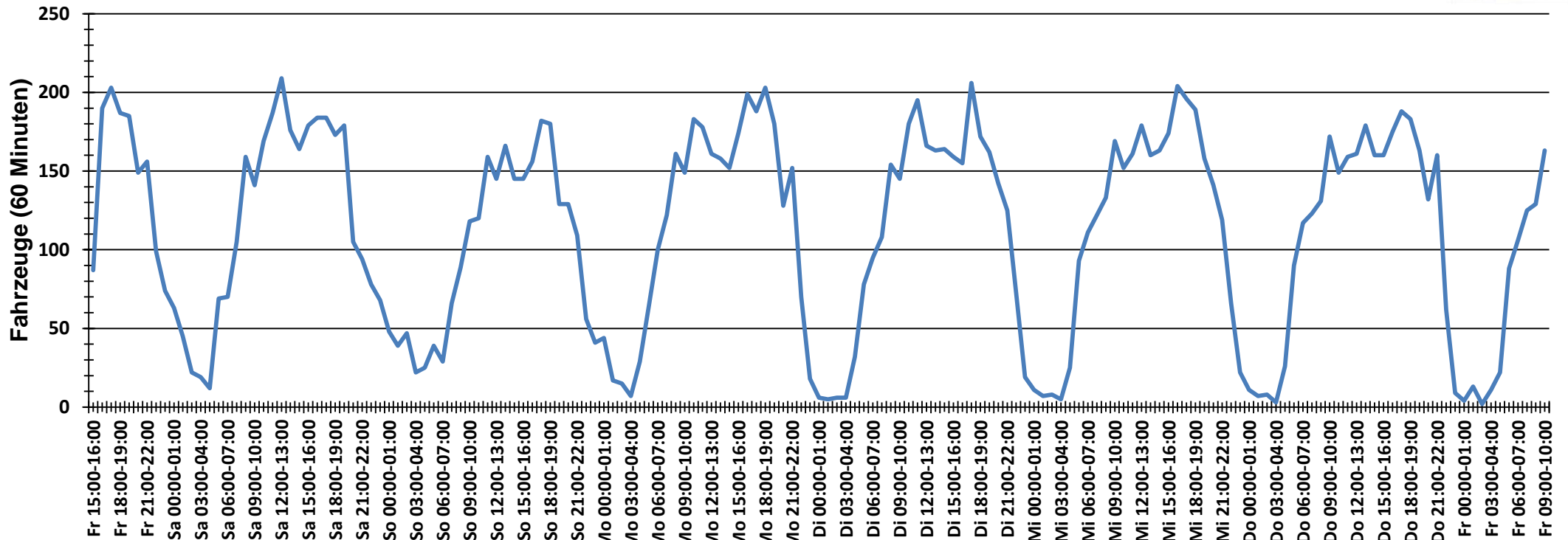


Verteilung Geschwindigkeit



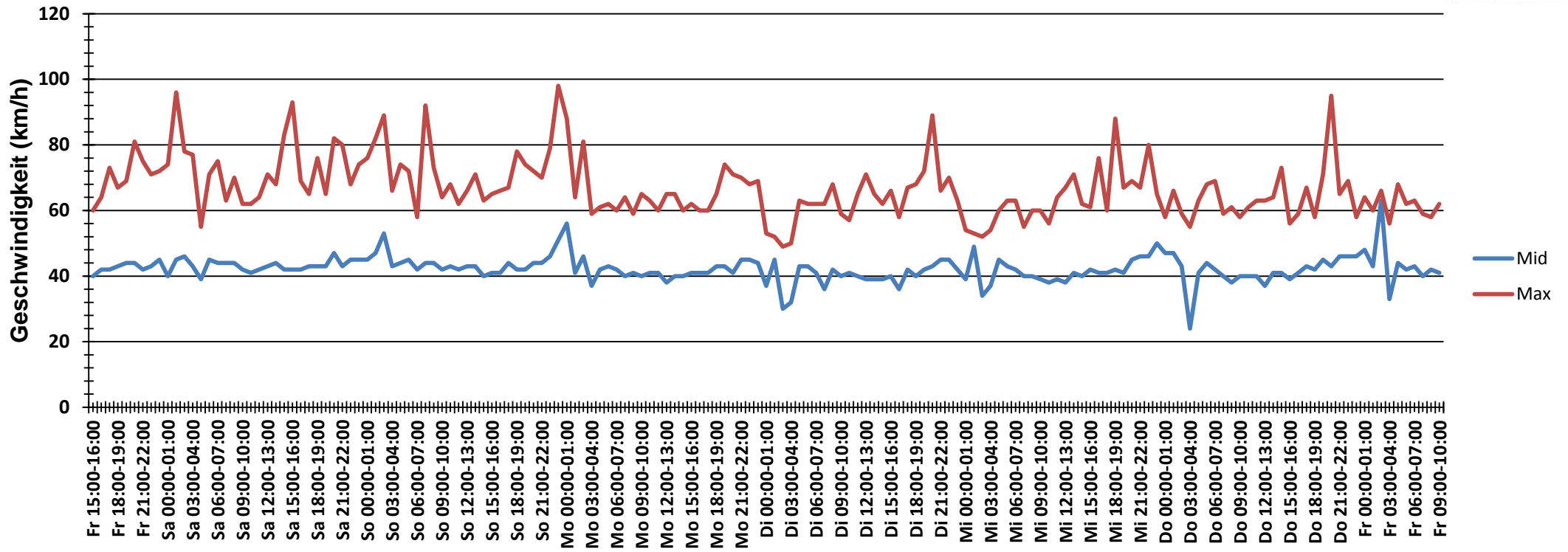
Auswertezeit	Freitag, 10. Oktober 2014,15:00 - Freitag, 17. Oktober 2014,09:00					
Tempolimit	50 km/h	Werte	Fahrzeuge	Vd[km/h]	Vmax[km/h]	V85 [km/h]
Geschwindigkeitsübertretung	14,56 %	104963	18295	42	98	50
DTV	2694					
DJV	983310					
Fahrtrichtung	Ankommend					
Bearbeiter:	Verkehrswacht Wesermarsch					
Kommentar:	innerorts - 50 km/h					
Messort:	Brake, Kirchenstraße (K 213)					
Ankommende Fahrzeuge Richtung:	Süden					
Abfahrende Fahrzeuge Richtung:	Norden					

Verlauf Anzahl der Fahrzeuge



Auswertezeit	Freitag, 10. Oktober 2014,15:00 - Freitag, 17. Oktober 2014,09:00					
Tempolimit	50 km/h	Werte	Fahrzeuge	Vd[km/h]	Vmax[km/h]	V85 [km/h]
Geschwindigkeitsübertretung	14,56 %	104963	18295	42	98	50
DTV	2694					
DJV	983310					
Fahrtrichtung	Ankommend					
Bearbeiter:	Verkehrswacht Wesermarsch					
Kommentar:	innerorts - 50 km/h					
Messort:	Brake, Kirchenstraße (K 213)					
Ankommende Fahrzeuge Richtung:	Süden					
Abfahrende Fahrzeuge Richtung:	Norden					

Verlauf Mittlere und Maximale Geschwindigkeit



Auswertezeit	Freitag, 10. Oktober 2014,15:00 - Freitag, 17. Oktober 2014,09:00					
Tempolimit	50 km/h	Werte	Fahrzeuge	Vd[km/h]	Vmax[km/h]	V85 [km/h]
Geschwindigkeitsübertretung	14,56 %	104963	18295	42	98	50
DTV	2694					
DJV	983310					
Fahrtrichtung	Ankommend					
Bearbeiter:	Verkehrswacht Wesermarsch					
Kommentar:	innerorts - 50 km/h					
Messort:	Brake, Kirchenstraße (K 213)					
Ankommende Fahrzeuge Richtung:	Süden					
Abfahrende Fahrzeuge Richtung:	Norden					



Verlauf V85, V50, V30



Auswertezeit	Freitag, 10. Oktober 2014,15:00 - Freitag, 17. Oktober 2014,09:00					
Tempolimit	50 km/h	Werte	Fahrzeuge	Vd[km/h]	Vmax[km/h]	V85 [km/h]
Geschwindigkeitsübertretung	14,56 %	104963	18295	42	98	50
DTV	2694					
DJV	983310					
Fahrtrichtung	Ankommend					
Bearbeiter:	Verkehrswacht Wesermarsch					
Kommentar:	innerorts - 50 km/h					
Messort:	Brake, Kirchenstraße (K 213)					
Ankommende Fahrzeuge Richtung:	Süden					
Abfahrende Fahrzeuge Richtung:	Norden					