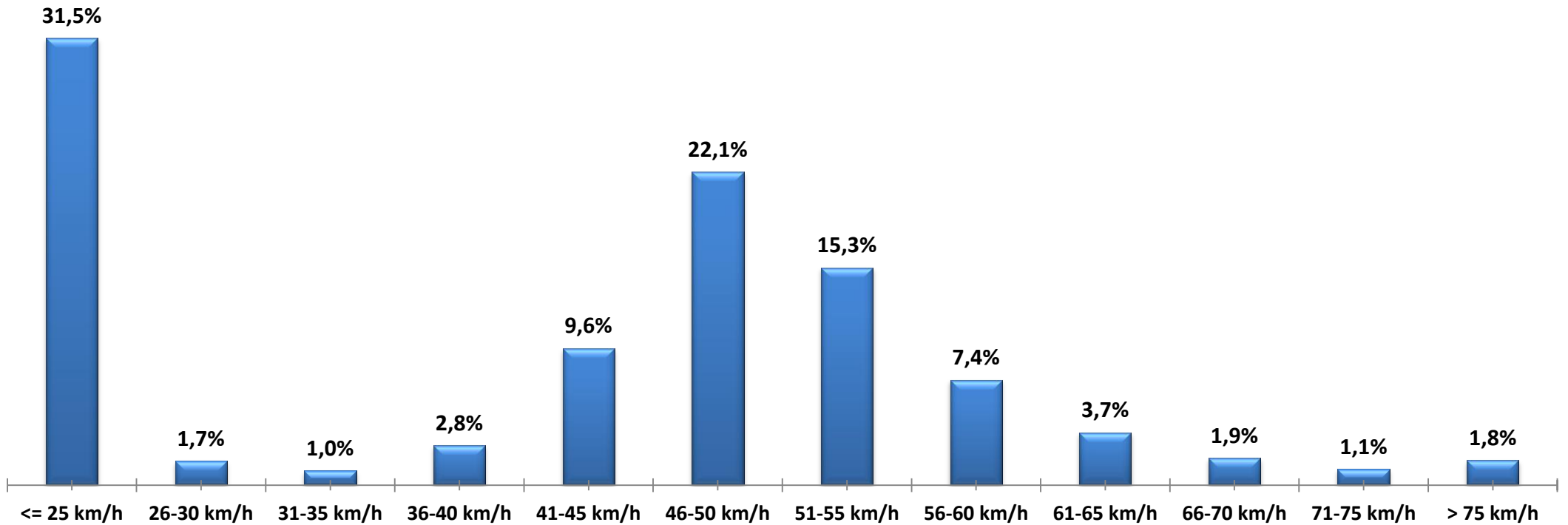


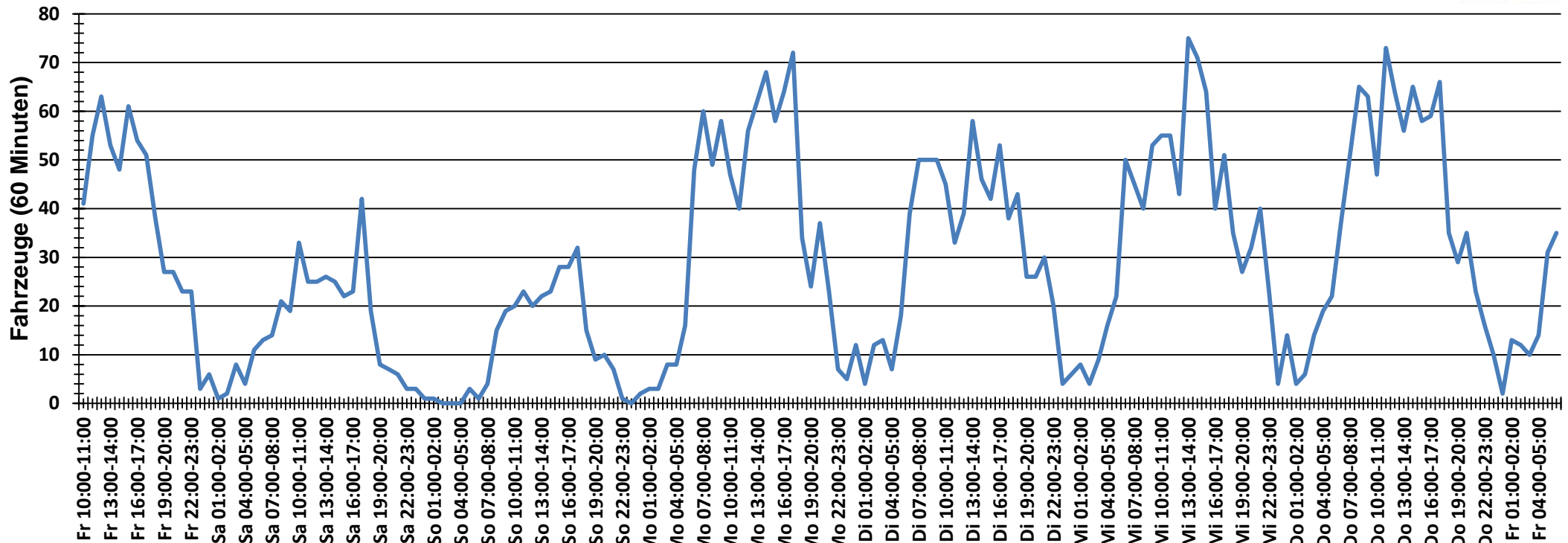


Verteilung Geschwindigkeit



Auswertezeit	Freitag, 17. Oktober 2014,10:00 - Freitag, 24. Oktober 2014,06:00					
Tempolimit	50 km/h	Werte	Fahrzeuge	Vd[km/h]	Vmax[km/h]	V85 [km/h]
Geschwindigkeitsübertretung	31,26 %	28574	4741	40	133	56
DTV	690					
DJV	251850					
Fahrtrichtung	Ankommend					
Bearbeiter:	Verkehrswacht Wesermarsch					
Kommentar:	innerorts -50 km/h					
Messort:	Brake, Berliner Straße					
Ankommende Fahrzeuge Richtung:	Süden					
Abfahrende Fahrzeuge Richtung:	Norden					

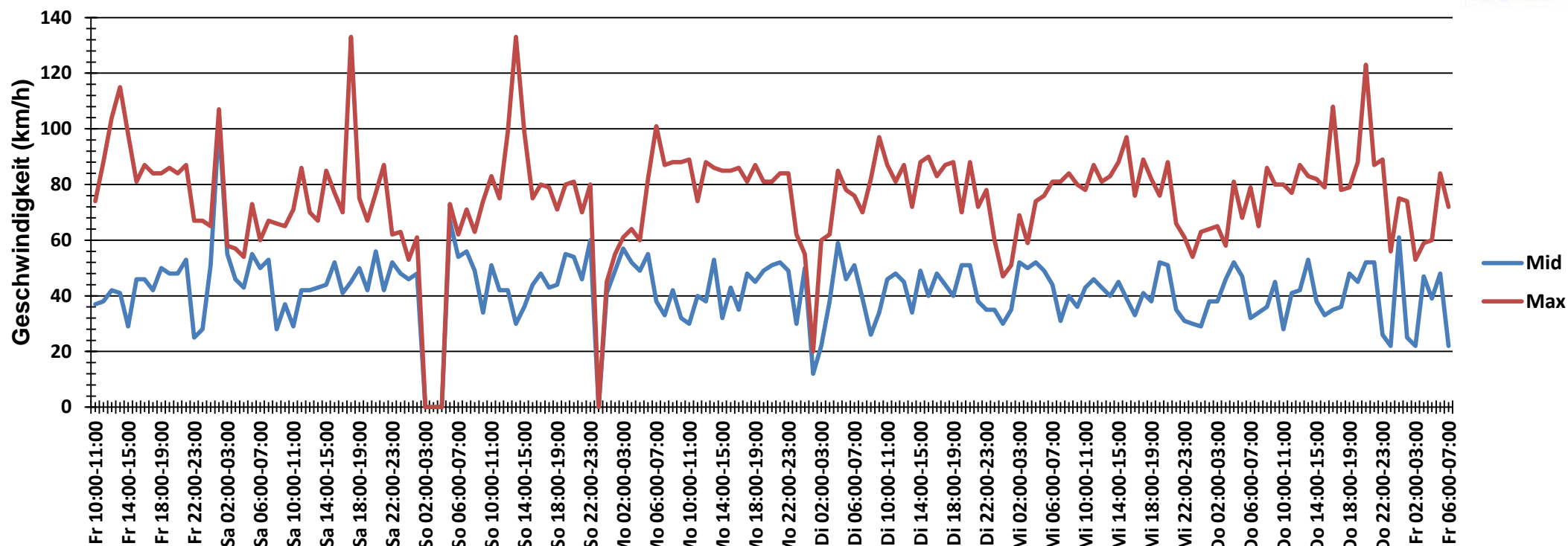
Verlauf Anzahl der Fahrzeuge



Auswertezeit	Freitag, 17. Oktober 2014,10:00 - Freitag, 24. Oktober 2014,06:00					
Tempolimit	50 km/h	Werte	Fahrzeuge	Vd[km/h]	Vmax[km/h]	V85 [km/h]
Geschwindigkeitsübertretung	31,26 %	28574	4741	40	133	56
DTV	690					
DJV	251850					
Fahrtrichtung	Ankommend					
Bearbeiter:	Verkehrswacht Wesermarsch					
Kommentar:	innerorts -50 km/h					
Messort:	Brake, Berliner Straße					
Ankommende Fahrzeuge Richtung:	Süden					
Abfahrende Fahrzeuge Richtung:	Norden					

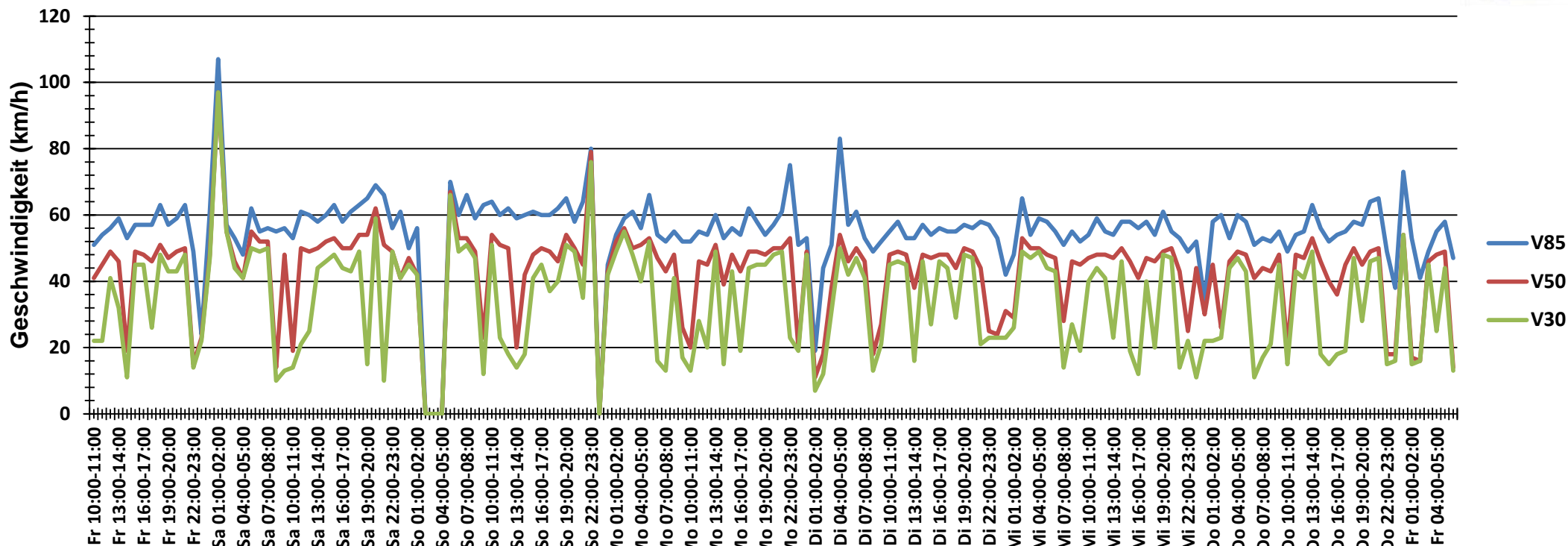


Verlauf Mittlere und Maximale Geschwindigkeit



Auswertezeit	Freitag, 17. Oktober 2014,10:00 - Freitag, 24. Oktober 2014,06:00					
Tempolimit	50 km/h	Werte	Fahrzeuge	Vd[km/h]	Vmax[km/h]	V85 [km/h]
Geschwindigkeitsübertretung	31,26 %	28574	4741	40	133	56
DTV	690					
DJV	251850					
Fahrtrichtung	Ankommend					
Bearbeiter:	Verkehrswacht Wesermarsch					
Kommentar:	innerorts -50 km/h					
Messort:	Brake, Berliner Straße					
Ankommende Fahrzeuge Richtung:	Süden					
Abfahrende Fahrzeuge Richtung:	Norden					

Verlauf V85, V50, V30



Auswertezeit	Freitag, 17. Oktober 2014,10:00 - Freitag, 24. Oktober 2014,06:00					
Tempolimit	50 km/h	Werte	Fahrzeuge	Vd[km/h]	Vmax[km/h]	V85 [km/h]
Geschwindigkeitsübertretung	31,26 %	28574	4741	40	133	56
DTV	690					
DJV	251850					
Fahrtrichtung	Ankommend					
Bearbeiter:	Verkehrswacht Wesermarsch					
Kommentar:	innerorts -50 km/h					
Messort:	Brake, Berliner Straße					
Ankommende Fahrzeuge Richtung:	Süden					
Abfahrende Fahrzeuge Richtung:	Norden					