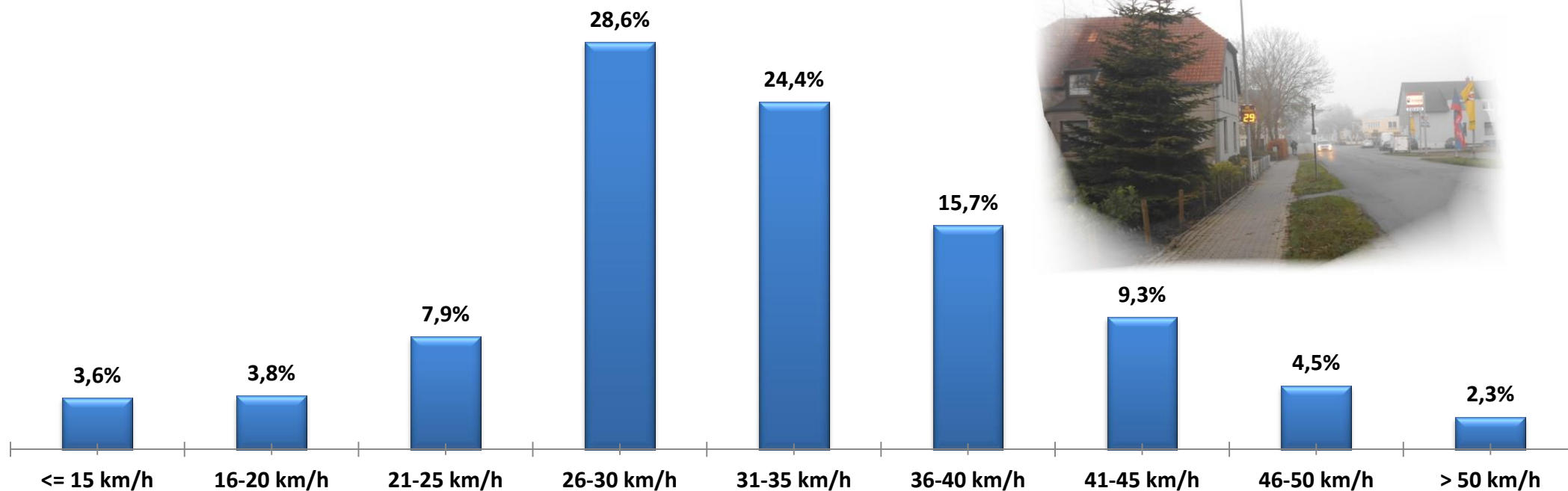


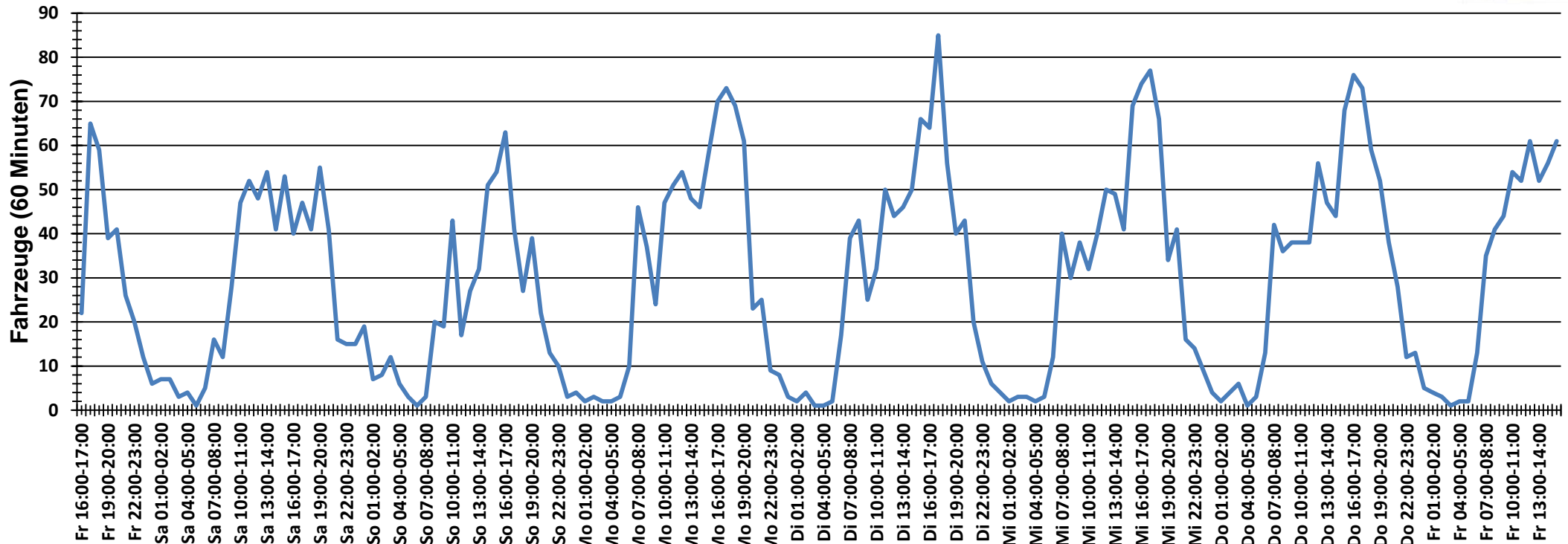
Verteilung Geschwindigkeit



Auswertezeit	Freitag, 21. November 2014,16:00 - Freitag, 28. November 2014,15:00					
Tempolimit	30 km/h	Werte	Fahrzeuge	Vd[km/h]	Vmax[km/h]	V85 [km/h]
Geschwindigkeitsübertretung	56,13 %	37170	5029	32	85	41
DTV	718					
DJV	262070					
Fahrtrichtung	Ankommend					
Bearbeiter:	Verkehrswacht Wesermarsch					
Kommentar:	innerorts - 30er-Zone					
Messort:	Großenmeer, Meerkircher Straße					
Ankommende Fahrzeuge Richtung:	Osten					
Abfahrende Fahrzeuge Richtung:						

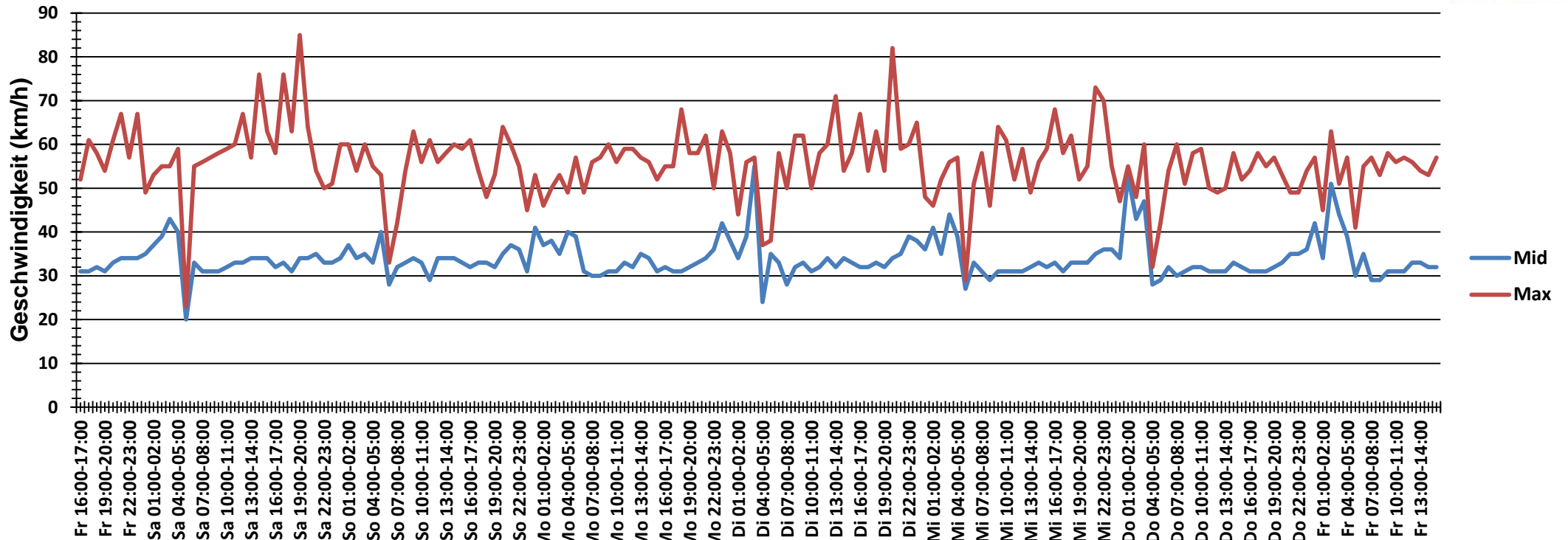


Verlauf Anzahl der Fahrzeuge



Auswertezeit Freitag, 21. November 2014,16:00 - Freitag, 28. November 2014,15:00					
Tempolimit	30 km/h	Werte	Fahrzeuge	Vd[km/h]	Vmax[km/h]
Geschwindigkeitsübertretung	56,13 %	37170	5029	32	85
DTV	718				41
DJV	262070				
Fahrtrichtung	Ankommend				
Bearbeiter:	Verkehrswacht Wesermarsch				
Kommentar:	innerorts - 30er-Zone				
Messort:	Großenmeer, Meerkircher Straße				
Ankommende Fahrzeuge Richtung:	Osten				
Abfahrende Fahrzeuge Richtung:					

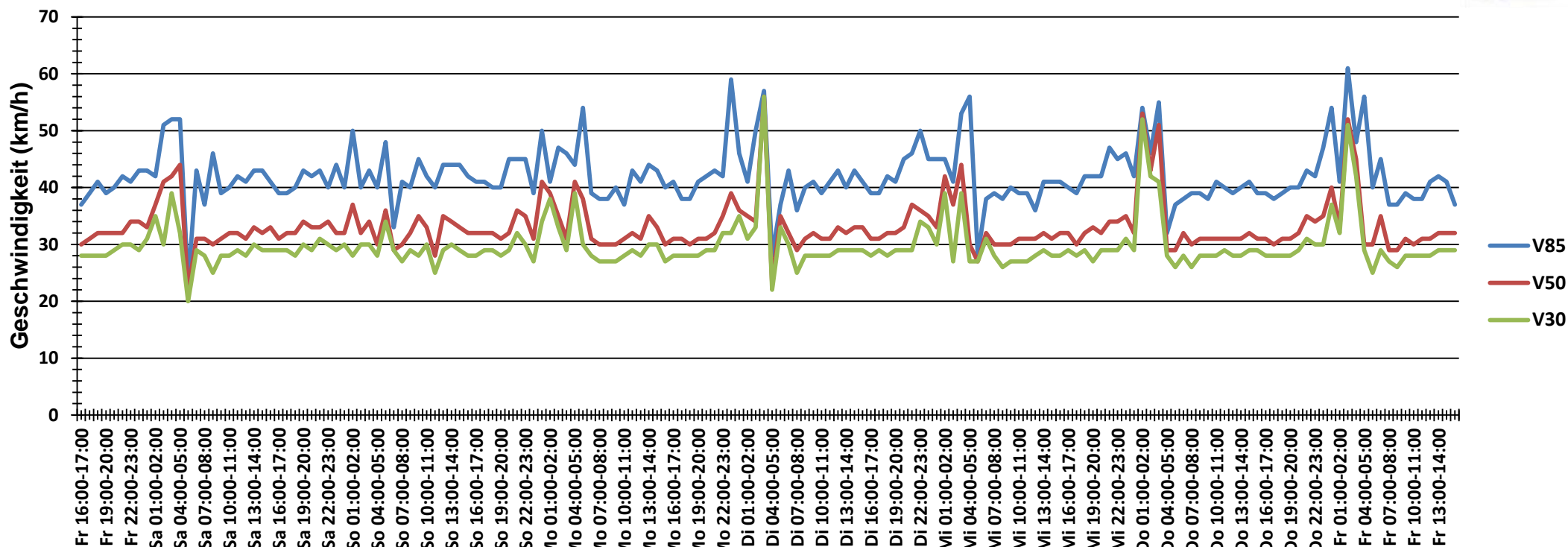
Verlauf Mittlere und Maximale Geschwindigkeit



Auswertezeit	Freitag, 21. November 2014,16:00 - Freitag, 28. November 2014,15:00					
Tempolimit	30 km/h	Werte	Fahrzeuge	Vd[km/h]	Vmax[km/h]	V85 [km/h]
Geschwindigkeitsübertretung	56,13 %	37170	5029	32	85	41
DTV	718					
DJV	262070					
Fahrtrichtung	Ankommend					
Bearbeiter:	Verkehrswacht Wesermarsch					
Kommentar:	innerorts - 30er-Zone					
Messort:	Großenmeer, Meerkircher Straße					
Ankommende Fahrzeuge Richtung:	Osten					
Abfahrende Fahrzeuge Richtung:						



Verlauf V85, V50, V30



Auswertezeit	Freitag, 21. November 2014,16:00 - Freitag, 28. November 2014,15:00					
Tempolimit	30 km/h	Werte	Fahrzeuge	Vd[km/h]	Vmax[km/h]	V85 [km/h]
Geschwindigkeitsübertretung	56,13 %	37170	5029	32	85	41
DTV	718					
DJV	262070					
Fahrtrichtung	Ankommend					
Bearbeiter:	Verkehrswacht Wesermarsch					
Kommentar:	innerorts - 30er-Zone					
Messort:	Großenmeer, Meerkircher Straße					
Ankommende Fahrzeuge Richtung:	Osten					
Abfahrende Fahrzeuge Richtung:						