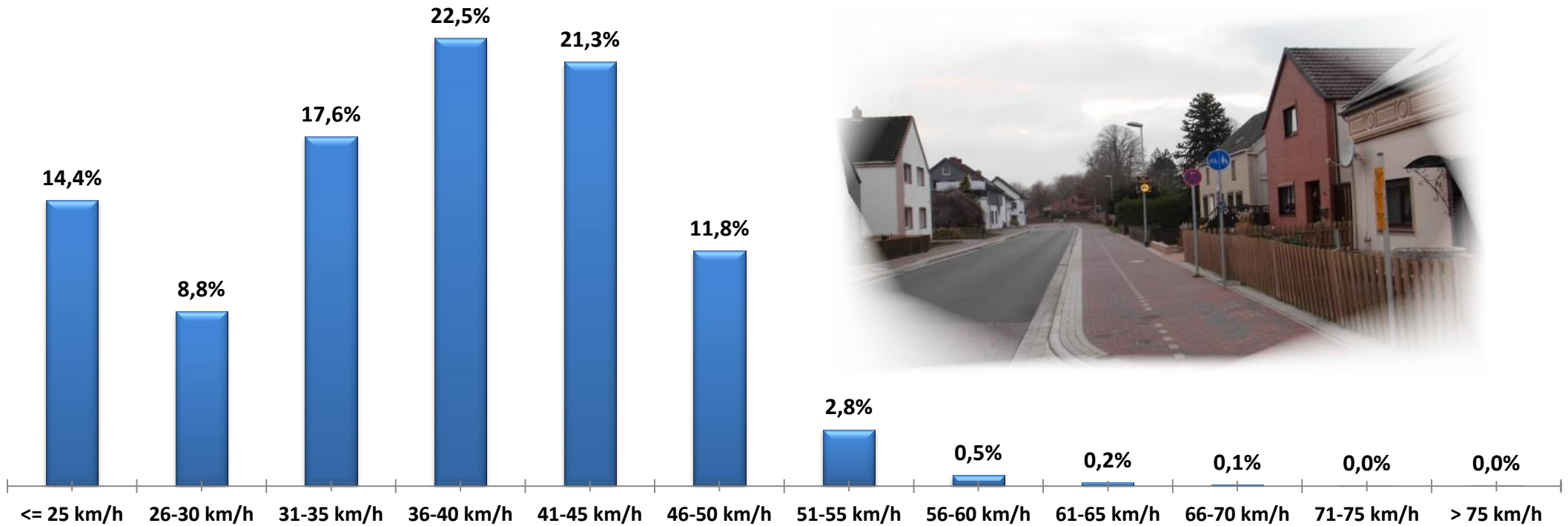
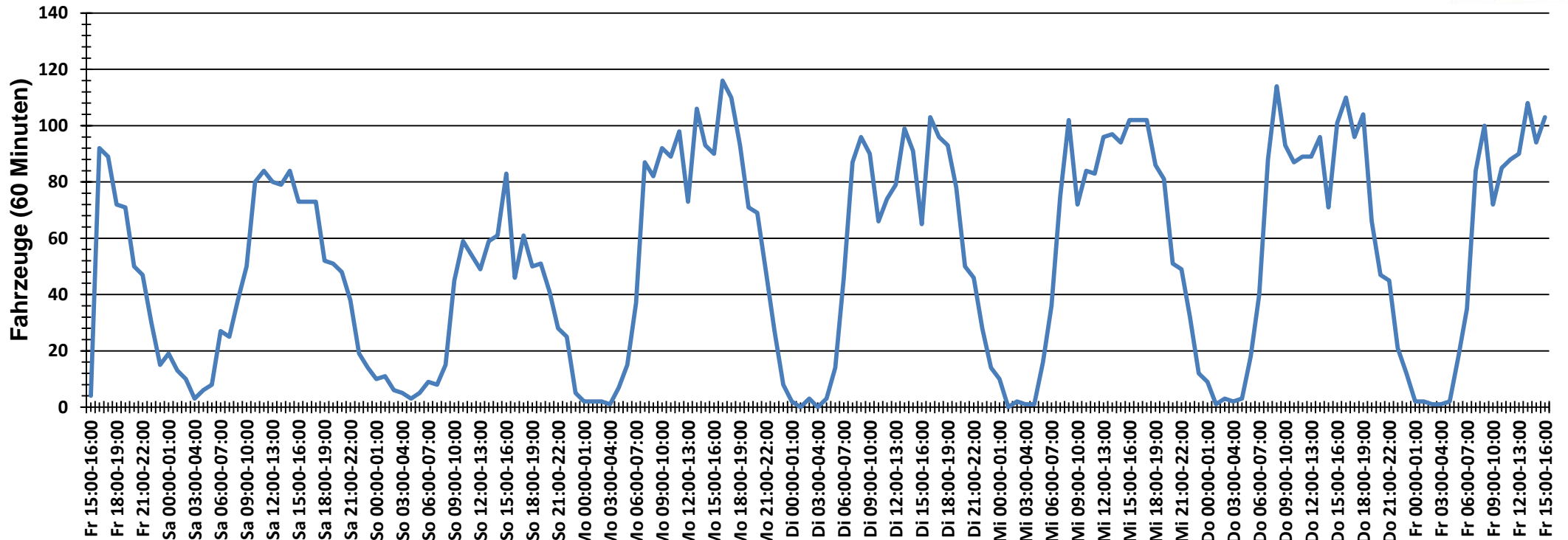


Verteilung Geschwindigkeit



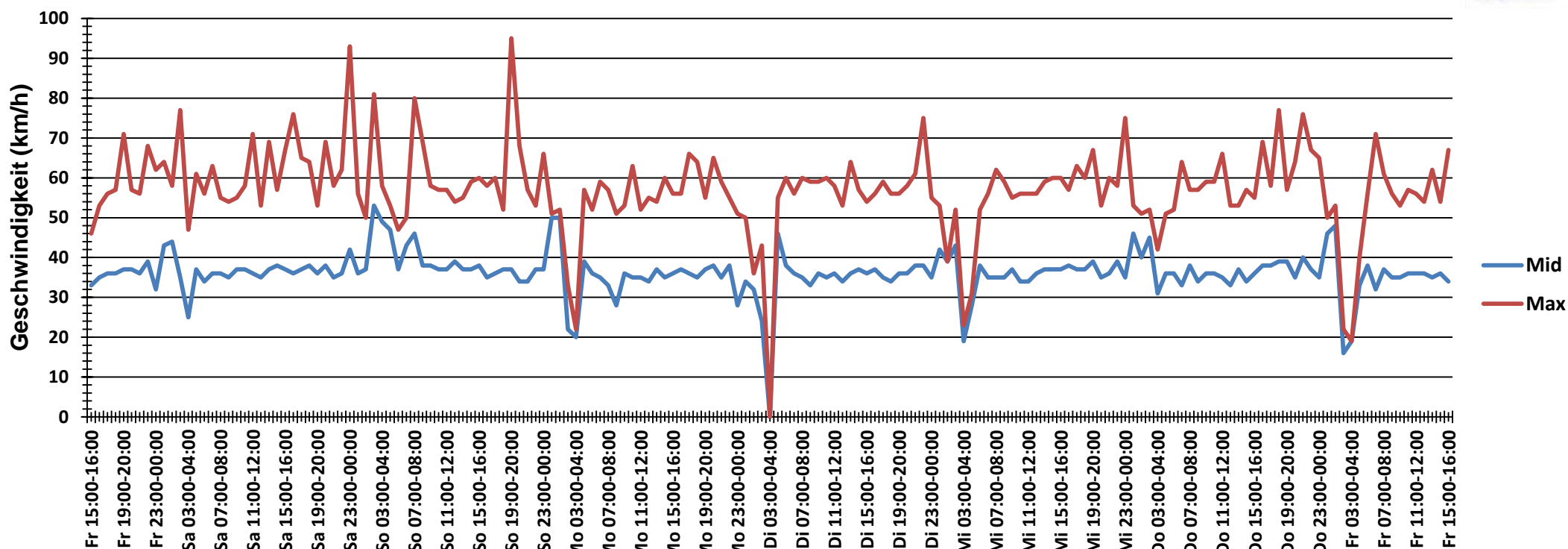
Auswertezeit Freitag, 28. November 2014,15:00 - Freitag, 5. Dezember 2014,15:00						
Tempolimit	50 km/h	Werte	Fahrzeuge	Vd[km/h]	Vmax[km/h]	V85 [km/h]
Geschwindigkeitsübertretung	3,66 %	57843	8723	36	95	46
DTV	1239					
DJV	452235					
Fahrtrichtung	Ankommend					
Bearbeiter:	Verkehrswacht Wesermarsch					
Kommentar:	innerorts - 50 km/h					
Messort:	Brake, Dungenstraße					
Ankommende Fahrzeuge Richtung:	Westen					
Abfahrende Fahrzeuge Richtung:						

Verlauf Anzahl der Fahrzeuge



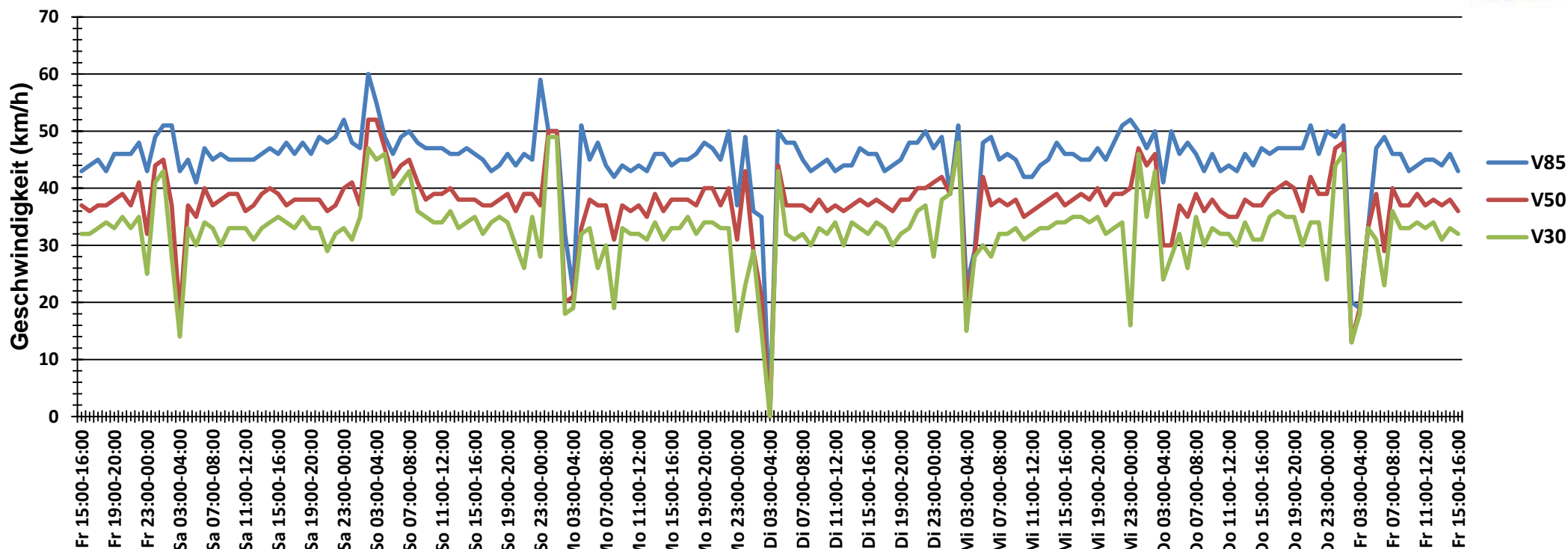
Auswertezeit	Freitag, 28. November 2014,15:00 - Freitag, 5. Dezember 2014,15:00					
Tempolimit	50 km/h	Werte	Fahrzeuge	Vd[km/h]	Vmax[km/h]	V85 [km/h]
Geschwindigkeitsübertretung	3,66 %	57843	8723	36	95	46
DTV	1239					
DJV	452235					
Fahrtrichtung	Ankommend					
Bearbeiter:	Verkehrswacht Wesermarsch					
Kommentar:	innerorts - 50 km/h					
Messort:	Brake, Dungenstraße					
Ankommende Fahrzeuge Richtung:	Westen					
Abfahrende Fahrzeuge Richtung:						

Verlauf Mittlere und Maximale Geschwindigkeit



Auswertezeit	Freitag, 28. November 2014,15:00 - Freitag, 5. Dezember 2014,15:00					
Tempolimit	50 km/h	Werte	Fahrzeuge	Vd[km/h]	Vmax[km/h]	V85 [km/h]
Geschwindigkeitsübertretung	3,66 %	57843	8723	36	95	46
DTV	1239					
DJV	452235					
Fahrtrichtung	Ankommend					
Bearbeiter:	Verkehrswacht Wesermarsch					
Kommentar:	innerorts - 50 km/h					
Messort:	Brake, Dungenstraße					
Ankommende Fahrzeuge Richtung:	Westen					
Abfahrende Fahrzeuge Richtung:						

Verlauf V85, V50, V30



Auswertezeit	Freitag, 28. November 2014,15:00 - Freitag, 5. Dezember 2014,15:00					
Tempolimit	50 km/h	Werte	Fahrzeuge	Vd[km/h]	Vmax[km/h]	V85 [km/h]
Geschwindigkeitsübertretung	3,66 %	57843	8723	36	95	46
DTV	1239					
DJV	452235					
Fahrtrichtung	Ankommend					
Bearbeiter:	Verkehrswacht Wesermarsch					
Kommentar:	innerorts - 50 km/h					
Messort:	Brake, Dungenstraße					
Ankommende Fahrzeuge Richtung:	Westen					
Abfahrende Fahrzeuge Richtung:						