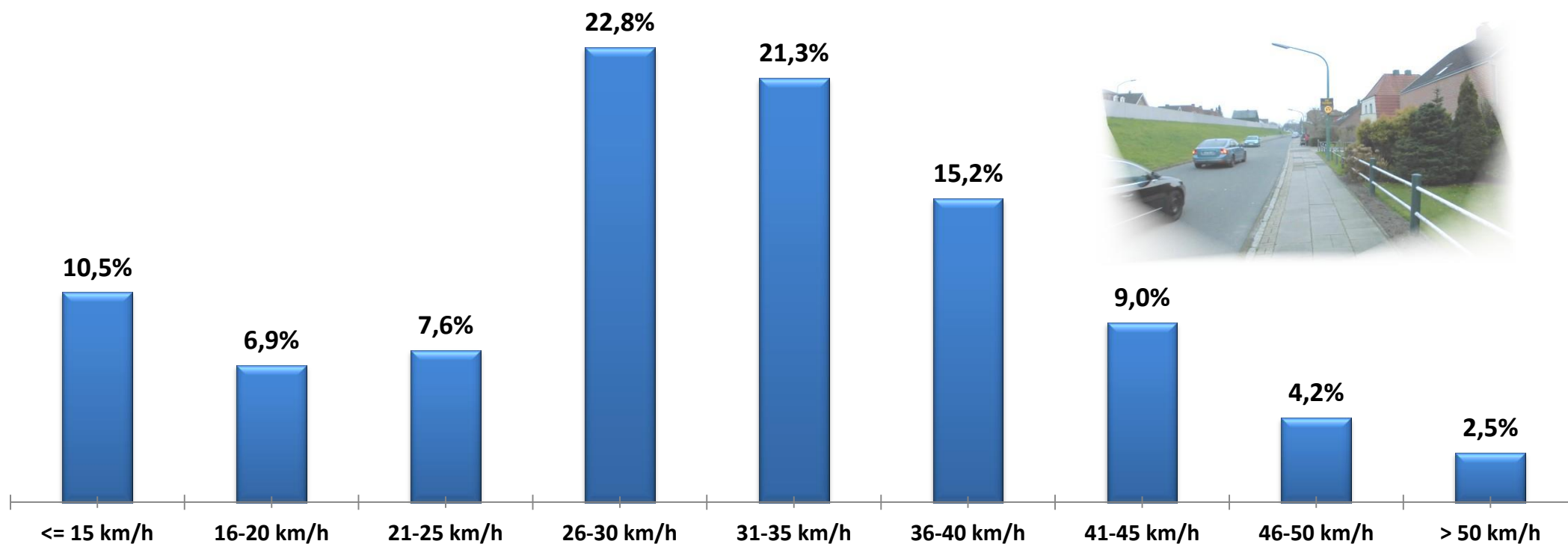


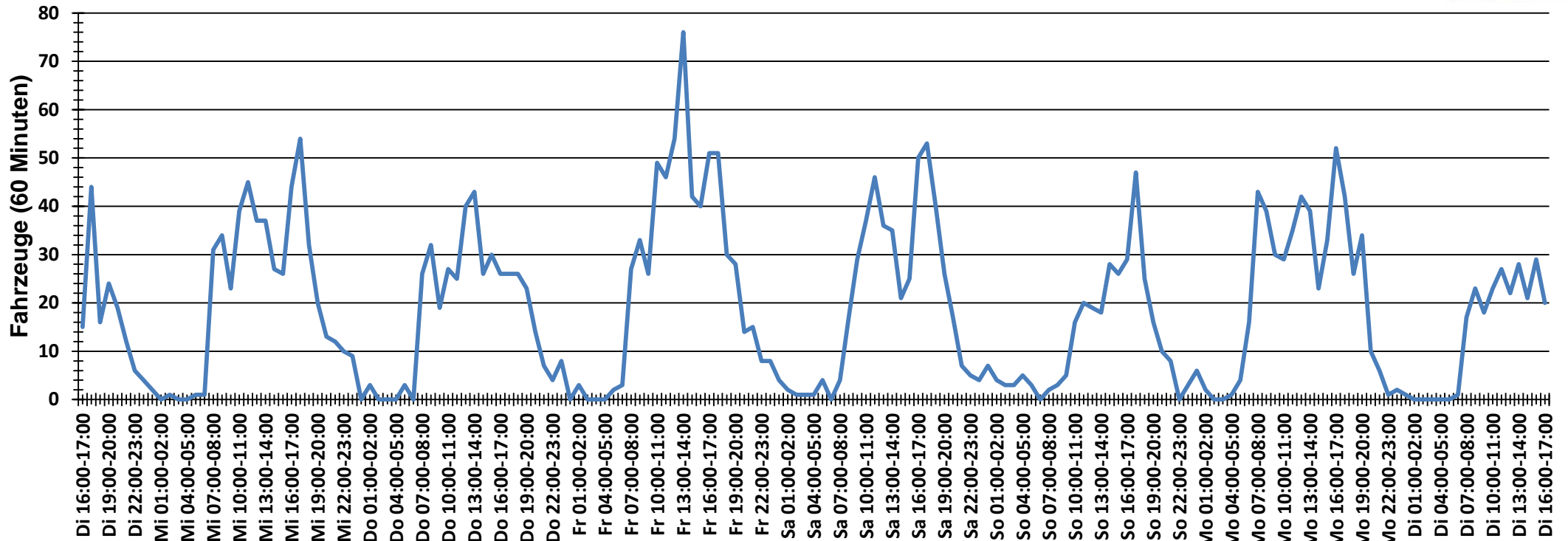


Verteilung Geschwindigkeit



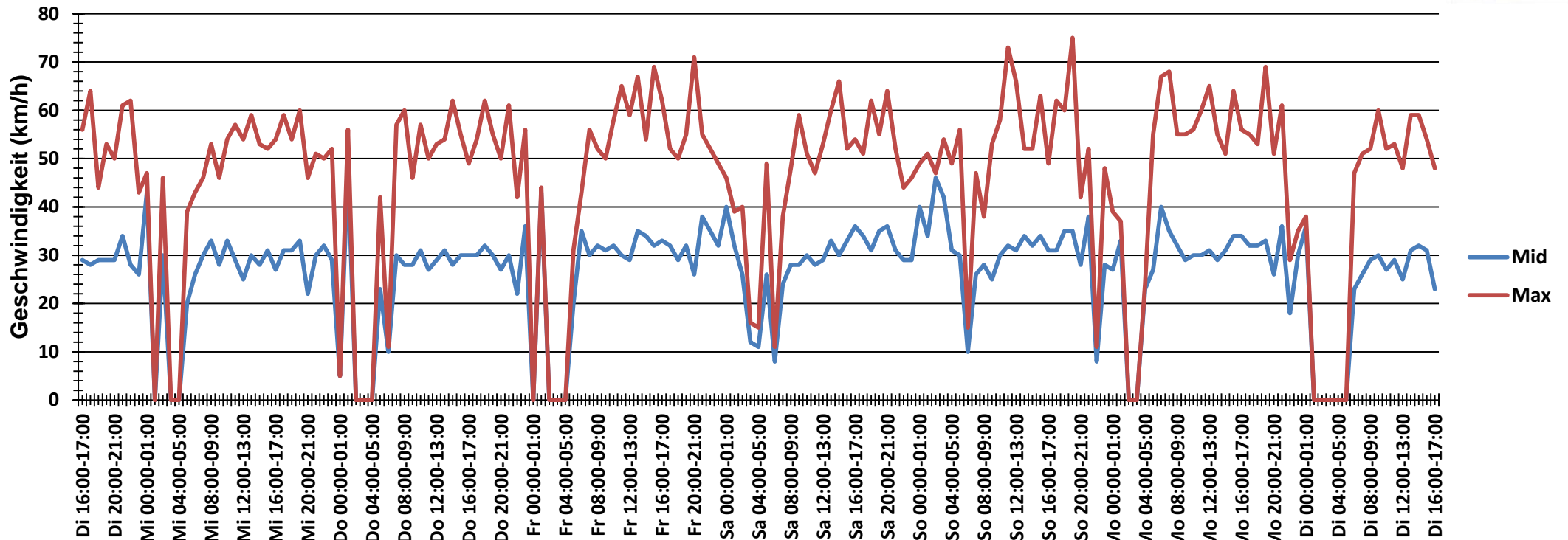
Auswertezeit	Dienstag, 6. Januar 2015,16:00 - Dienstag, 13. Januar 2015,16:00					
Tempolimit	30 km/h	Werte	Fahrzeuge	Vd[km/h]	Vmax[km/h]	V85 [km/h]
Geschwindigkeitsübertretung	52,19 %	24689	3162	31	75	41
DTV	449					
DJV	163885					
Fahrtrichtung	Ankommend					
Bearbeiter:	Verkehrswacht Wesermarsch					
Kommentar:	innerorts - 30er-Zone					
Messort:	Brake, Lange Straße - südlich					
Ankommende Fahrzeuge Richtung:	Süden					
Abfahrende Fahrzeuge Richtung:						

Verlauf Anzahl der Fahrzeuge



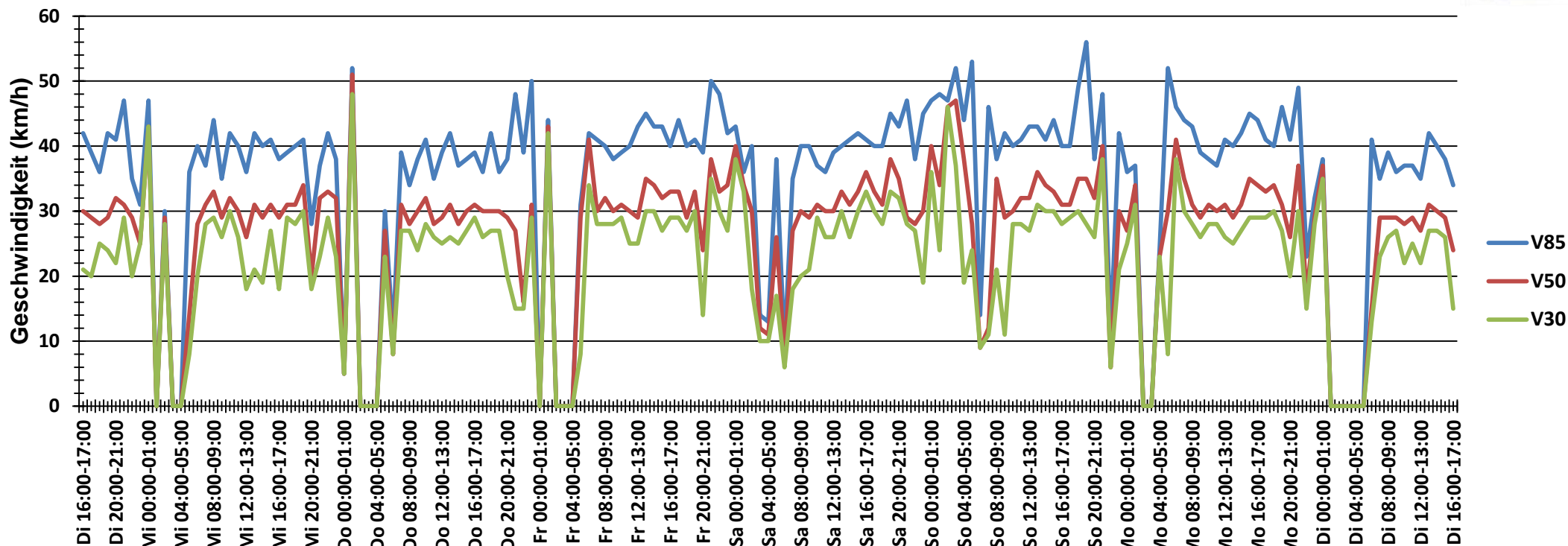
Auswertezeit	Dienstag, 6. Januar 2015,16:00 - Dienstag, 13. Januar 2015,16:00					
Tempolimit	30 km/h	Werte	Fahrzeuge	Vd[km/h]	Vmax[km/h]	V85 [km/h]
Geschwindigkeitsübertretung	52,19 %	24689	3162	31	75	41
DTV	449					
DJV	163885					
Fahrtrichtung	Ankommend					
Bearbeiter:	Verkehrswacht Wesermarsch					
Kommentar:	innerorts - 30er-Zone					
Messort:	Brake, Lange Straße - südlich					
Ankommende Fahrzeuge Richtung:	Süden					
Abfahrende Fahrzeuge Richtung:						

Verlauf Mittlere und Maximale Geschwindigkeit



Auswertezeit	Dienstag, 6. Januar 2015,16:00 - Dienstag, 13. Januar 2015,16:00					
Tempolimit	30 km/h	Werte	Fahrzeuge	Vd[km/h]	Vmax[km/h]	V85 [km/h]
Geschwindigkeitsübertretung	52,19 %	24689	3162	31	75	41
DTV	449					
DJV	163885					
Fahrtrichtung	Ankommend					
Bearbeiter:	Verkehrswacht Wesermarsch					
Kommentar:	innerorts - 30er-Zone					
Messort:	Brake, Lange Straße - südlich					
Ankommende Fahrzeuge Richtung:	Süden					
Abfahrende Fahrzeuge Richtung:						

Verlauf V85, V50, V30



Auswertezeit	Dienstag, 6. Januar 2015,16:00 - Dienstag, 13. Januar 2015,16:00					
Tempolimit	30 km/h	Werte	Fahrzeuge	Vd[km/h]	Vmax[km/h]	V85 [km/h]
Geschwindigkeitsübertretung	52,19 %	24689	3162	31	75	41
DTV	449					
DJV	163885					
Fahrtrichtung	Ankommend					
Bearbeiter:	Verkehrswacht Wesermarsch					
Kommentar:	innerorts - 30er-Zone					
Messort:	Brake, Lange Straße - südlich					
Ankommende Fahrzeuge Richtung:	Süden					
Abfahrende Fahrzeuge Richtung:						