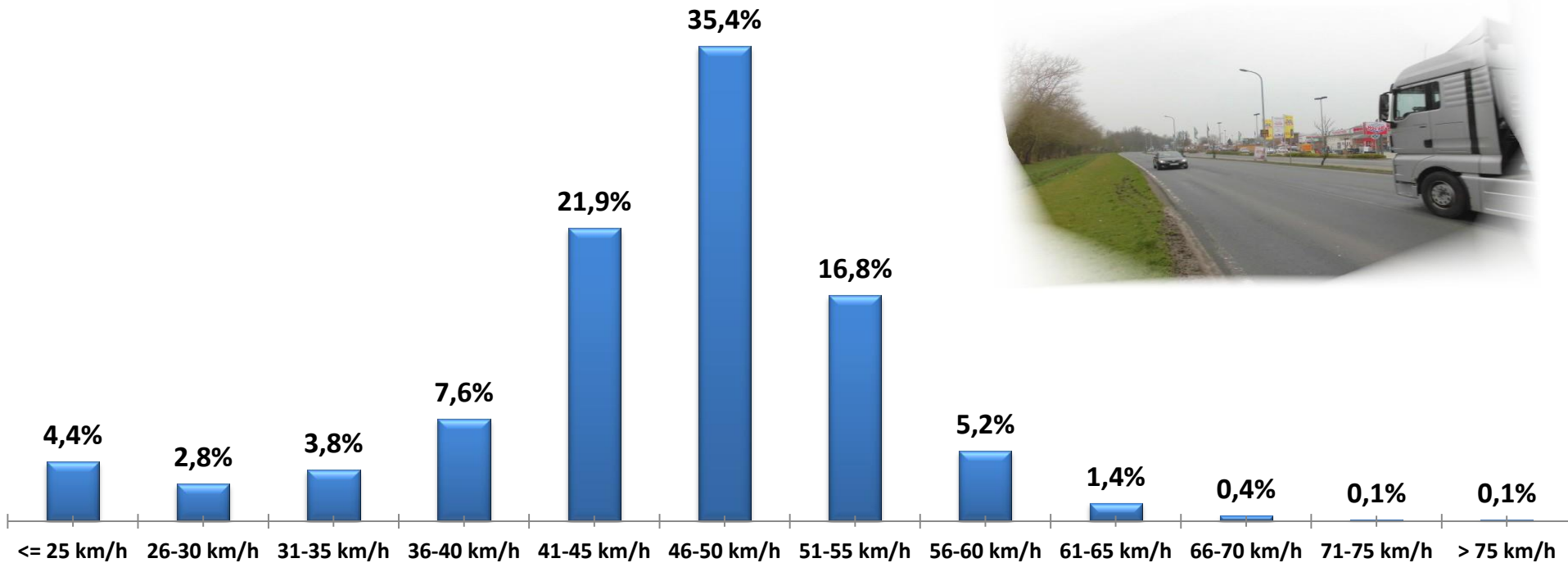


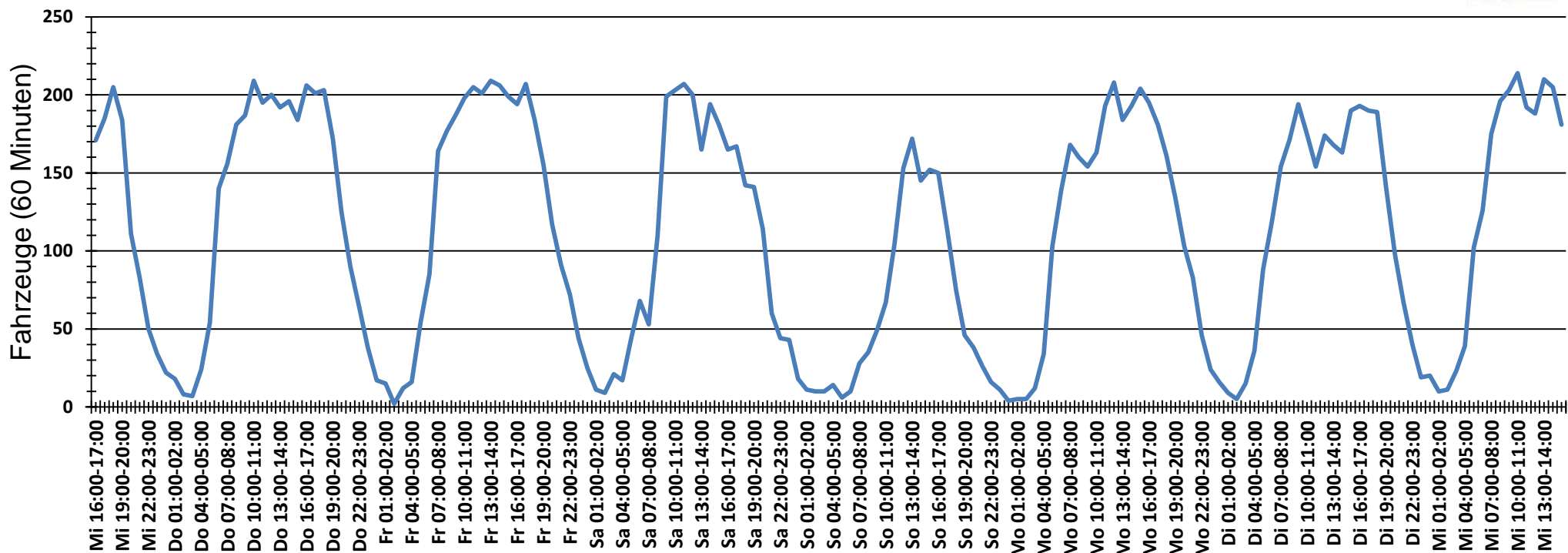
Verteilung Geschwindigkeit



Auswertzeit	Mittwoch, 25. März 2015,16:00 - Mittwoch, 1. April 2015,15:00					
Tempolimit	50 km/h	Werte	Fahrzeuge	Vd[km/h]	Vmax[km/h]	V85 [km/h]
Geschwindigkeitsübertretung	24,06 %	99320	18868	45	116	53
DTV	2695					
DJV	983675					
Fahrtrichtung	Ankommend					
Bearbeiter:	Verkehrswacht Wesermarsch					
Kommentar:	innerorts - 50 km/h					
Messort:	Brake, Weserstraße					
Ankommende Fahrzeuge Richtung:	Westen					
Abfahrende Fahrzeuge Richtung:						

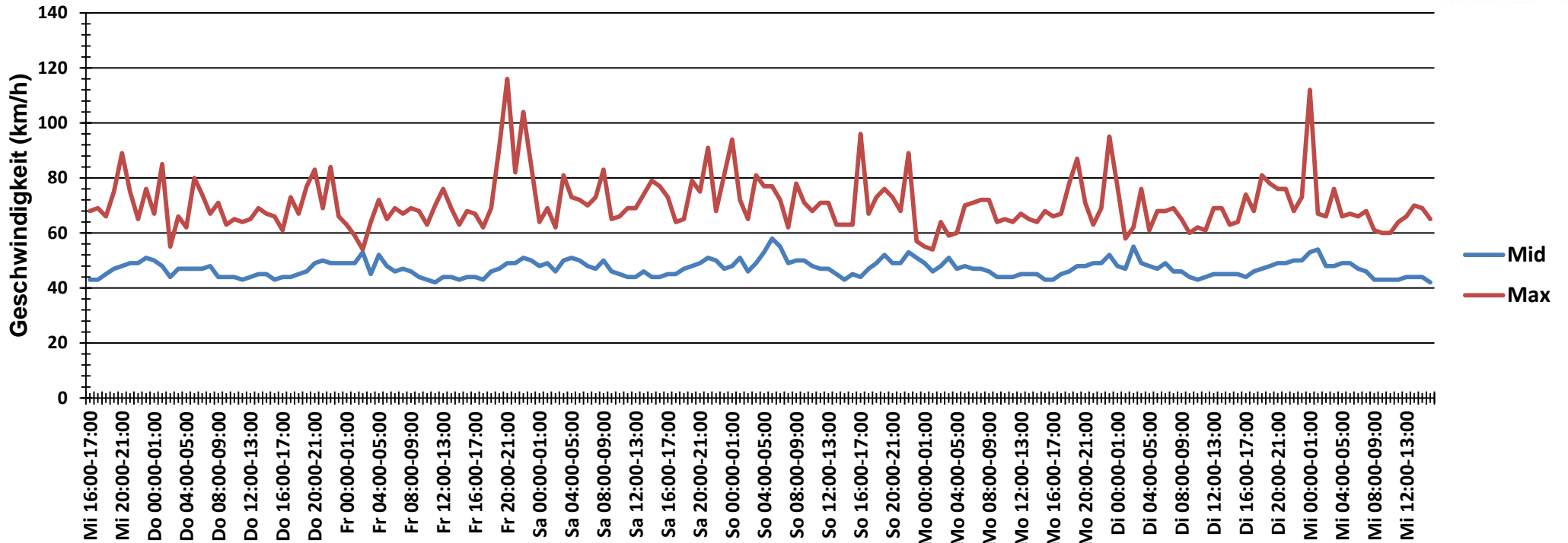


Verlauf Anzahl der Fahrzeuge



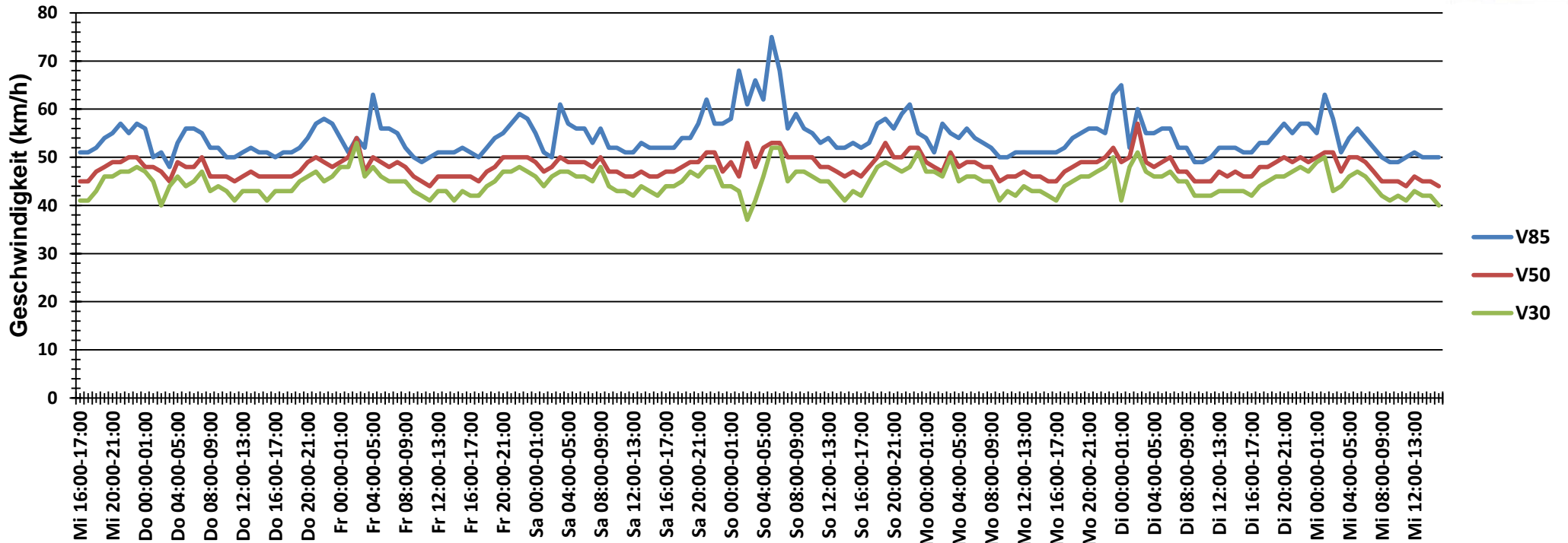
Auswertzeit	Mittwoch, 25. März 2015,16:00 - Mittwoch, 1. April 2015,15:00					
Tempolimit	50 km/h	Werte	Fahrzeuge	Vd[km/h]	Vmax[km/h]	V85 [km/h]
Geschwindigkeitsübertretung	24,06 %	99320	18868	45	116	53
DTV	2695					
DJV	983675					
Fahrtrichtung	Ankommend					
Bearbeiter:	Verkehrswacht Wesermarsch					
Kommentar:	innerorts - 50 km/h					
Messort:	Brake, Weserstraße					
Ankommende Fahrzeuge Richtung:	Westen					
Abfahrende Fahrzeuge Richtung:						

Verlauf Mittlere und Maximale Geschwindigkeit



Auswertzeit	Mittwoch, 25. März 2015,16:00 - Mittwoch, 1. April 2015,15:00					
Tempolimit	50 km/h	Werte	Fahrzeuge	Vd[km/h]	Vmax[km/h]	V85 [km/h]
Geschwindigkeitsübertretung	24,06 %	99320	18868	45	116	53
DTV	2695					
DJV	983675					
Fahrtrichtung	Ankommend					
Bearbeiter:	Verkehrswacht Wesermarsch					
Kommentar:	innerorts - 50 km/h					
Messort:	Brake, Weserstraße					
Ankommende Fahrzeuge Richtung:	Westen					
Abfahrende Fahrzeuge Richtung:						

Verlauf V85, V50, V30



Auswertzeit	Mittwoch, 25. März 2015,16:00 - Mittwoch, 1. April 2015,15:00					
Tempolimit	50 km/h	Werte	Fahrzeuge	Vd[km/h]	Vmax[km/h]	V85 [km/h]
Geschwindigkeitsübertretung	24,06 %	99320	18868	45	116	53
DTV	2695					
DJV	983675					
Fahrtrichtung	Ankommend					
Bearbeiter:	Verkehrswacht Wesermarsch					
Kommentar:	innerorts - 50 km/h					
Messort:	Brake, Weserstraße					
Ankommende Fahrzeuge Richtung:	Westen					
Abfahrende Fahrzeuge Richtung:						