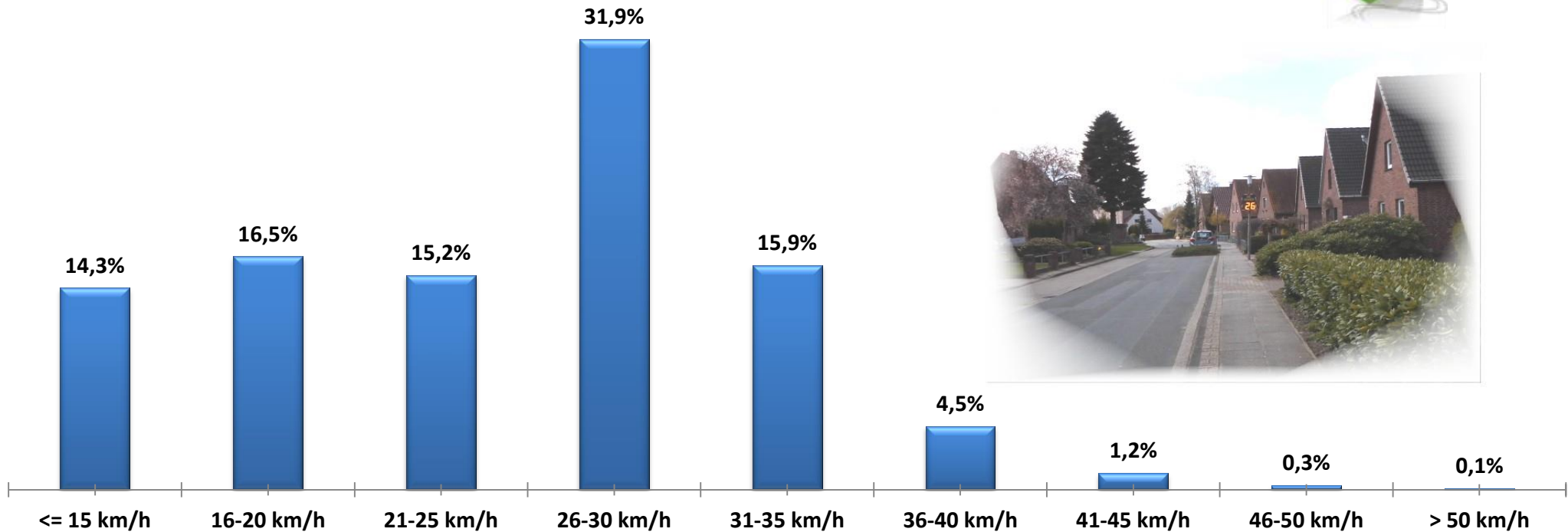
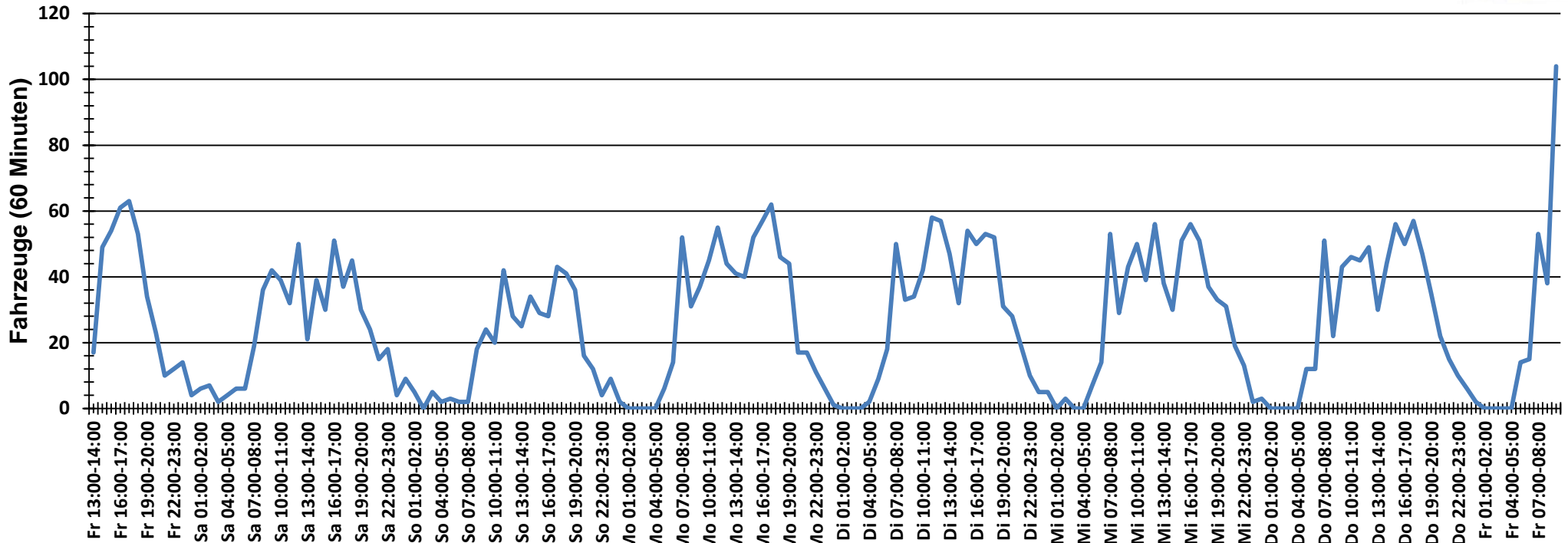


Verteilung Geschwindigkeit



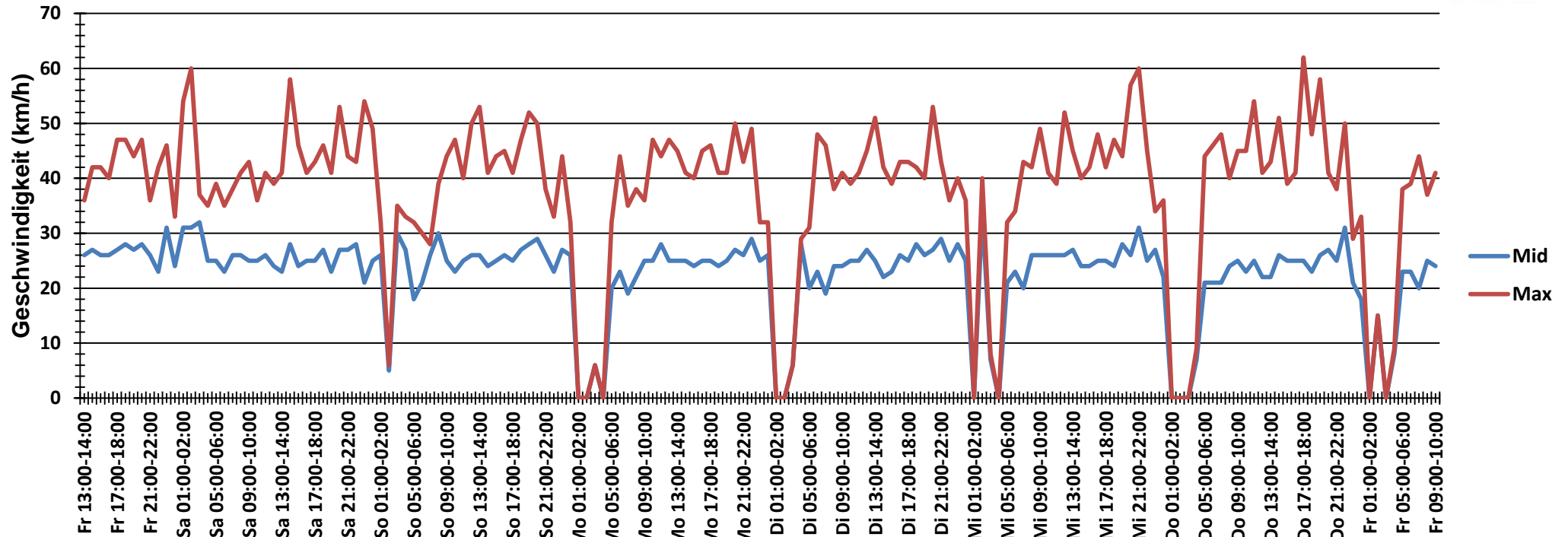
Auswertzeit	Freitag, 17. April 2015,13:00 - Freitag, 24. April 2015,09:00					
Tempolimit	30 km/h	Werte	Fahrzeuge	Vd[km/h]	Vmax[km/h]	V85 [km/h]
Geschwindigkeitsübertretung	22,01 %	41060	4299	25	62	32
DTV	625					
DJV	228125					
Fahrtrichtung	Ankommend					
Bearbeiter:	Verkehrswacht Wesermarsch					
Kommentar:	innerorts 30er-Zone					
Messort:	Brake, Wesetstraße					
Ankommende Fahrzeuge Richtung:	Westen					
Abfahrende Fahrzeuge Richtung:						

Verlauf Anzahl der Fahrzeuge



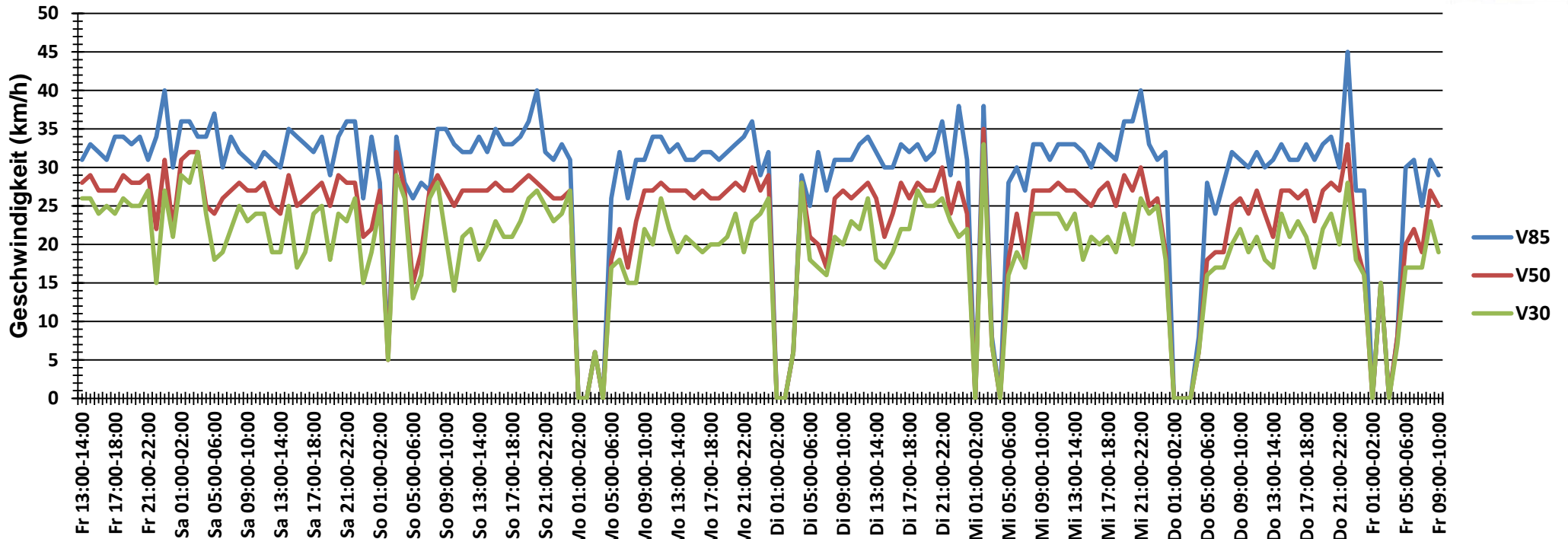
Auswertzeit Freitag, 17. April 2015,13:00 - Freitag, 24. April 2015,09:00					
Tempolimit	30 km/h	Werte	Fahrzeuge	Vd[km/h]	Vmax[km/h]
Geschwindigkeitsübertretung	22,01 %	41060	4299	25	62
DTV	625				
DJV	228125				
Fahrtrichtung	Ankommend				V85 [km/h]
					32
Bearbeiter:	Verkehrswacht Wesermarsch				
Kommentar:	innerorts 30er-Zone				
Messort:	Brake, Wesetstraße				
Ankommende Fahrzeuge Richtung:	Westen				
Abfahrende Fahrzeuge Richtung:					

Verlauf Mittlere und Maximale Geschwindigkeit



Auswertzeit	Freitag, 17. April 2015,13:00 - Freitag, 24. April 2015,09:00					
Tempolimit	30 km/h	Werte	Fahrzeuge	Vd[km/h]	Vmax[km/h]	V85 [km/h]
Geschwindigkeitsübertretung	22,01 %	41060	4299	25	62	32
DTV	625					
DJV	228125					
Fahrtrichtung	Ankommend					
Bearbeiter:	Verkehrswacht Wesermarsch					
Kommentar:	innerorts 30er-Zone					
Messort:	Brake, Wesetstraße					
Ankommende Fahrzeuge Richtung:	Westen					
Abfahrende Fahrzeuge Richtung:						

Verlauf V85, V50, V30



Auswertzeit	Freitag, 17. April 2015,13:00 - Freitag, 24. April 2015,09:00					
Tempolimit	30 km/h	Werte	Fahrzeuge	Vd[km/h]	Vmax[km/h]	V85 [km/h]
Geschwindigkeitsübertretung	22,01 %	41060	4299	25	62	32
DTV	625					
DJV	228125					
Fahrtrichtung	Ankommend					
Bearbeiter:	Verkehrswacht Wesermarsch					
Kommentar:	innerorts 30er-Zone					
Messort:	Brake, Wesetstraße					
Ankommende Fahrzeuge Richtung:	Westen					
Abfahrende Fahrzeuge Richtung:						