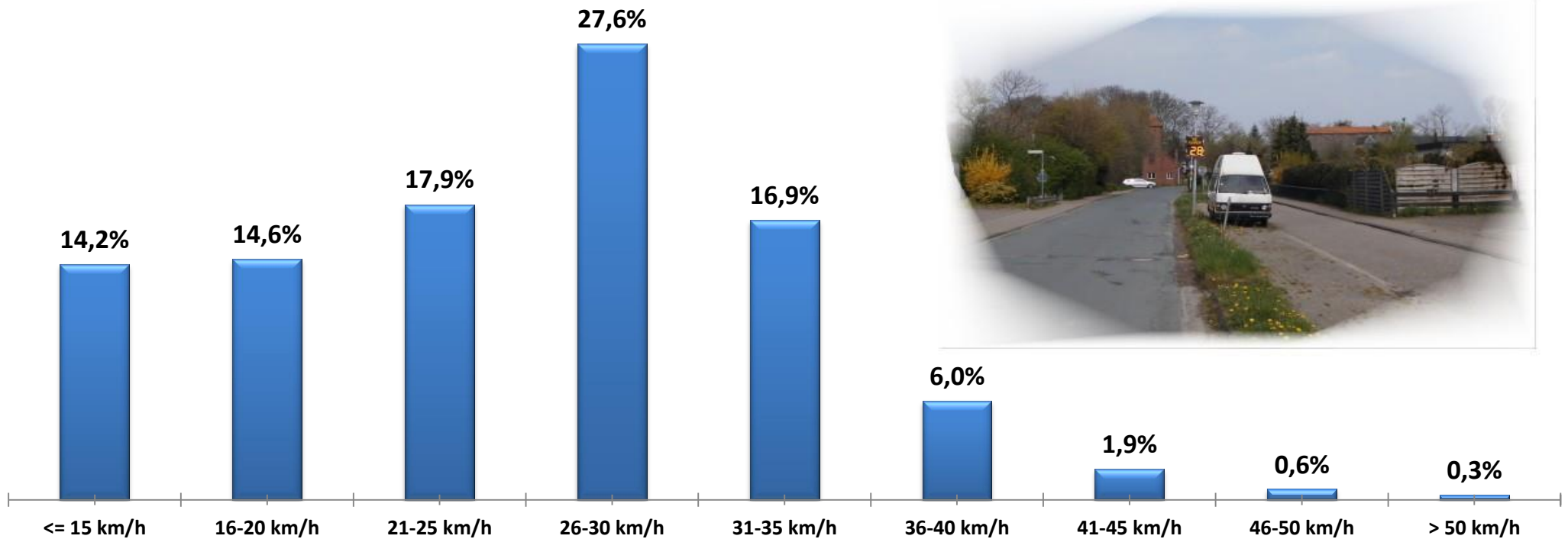




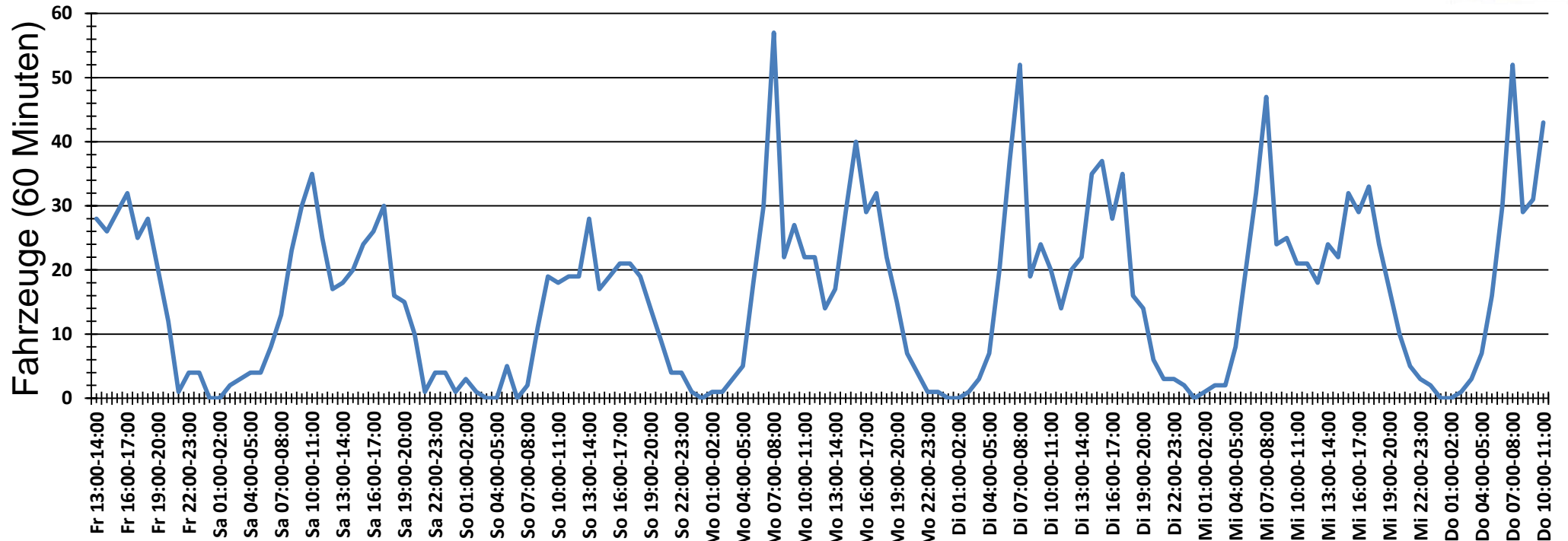
# Verteilung Geschwindigkeit



<b>Auswertzeit</b>	Freitag, 24. April 2015,13:00 - Donnerstag, 30. April 2015,10:00					
<b>Tempolimit</b>	30 km/h	<b>Werte</b>	<b>Fahrzeuge</b>	<b>Vd[km/h]</b>	<b>Vmax[km/h]</b>	<b>V85 [km/h]</b>
<b>Geschwindigkeitsübertretung</b>	25,70 %	21337	2267	25	73	33
<b>DTV</b>	383					
<b>DJV</b>	139795					
<b>Fahrtrichtung</b>	Ankommend					
<b>Bearbeiter:</b>	Verkehrswacht Wesermarsch					
<b>Kommentar:</b>	innerorts - 30er-Zone					
<b>Messort:</b>	Berne-Ganspe, Gansper Hellmer					
<b>Ankommende Fahrzeuge Richtung:</b>	Norden					
<b>Abfahrende Fahrzeuge Richtung:</b>						

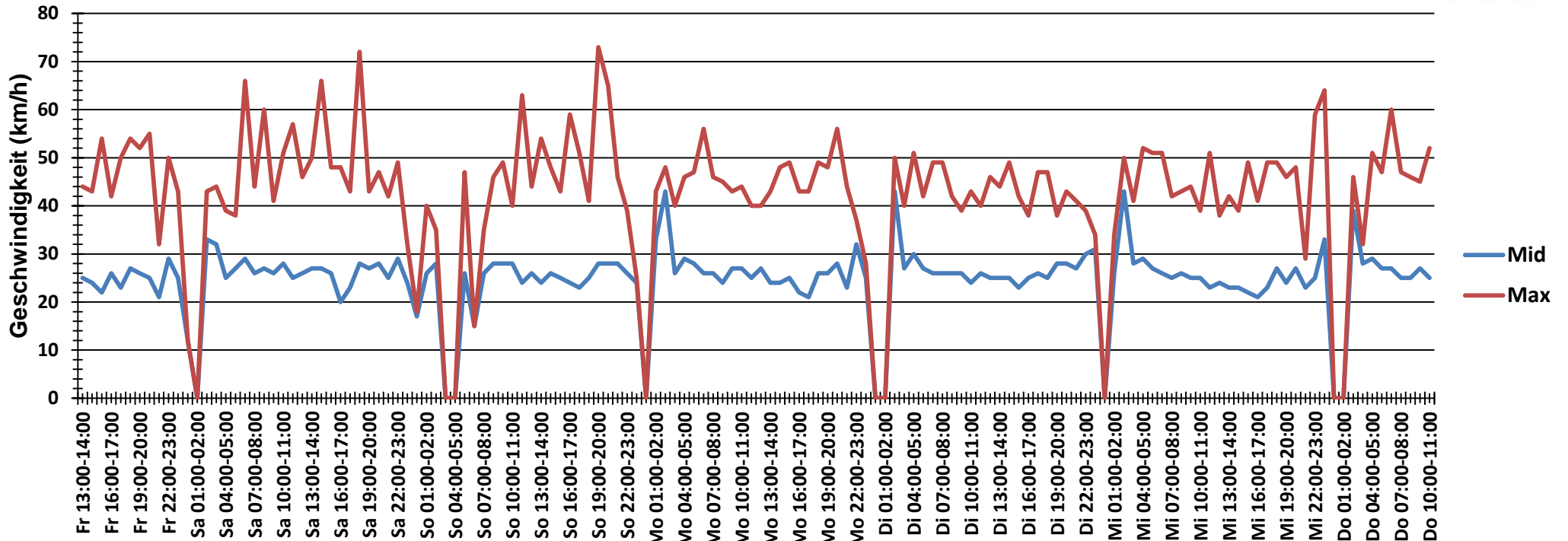


## Verlauf Anzahl der Fahrzeuge



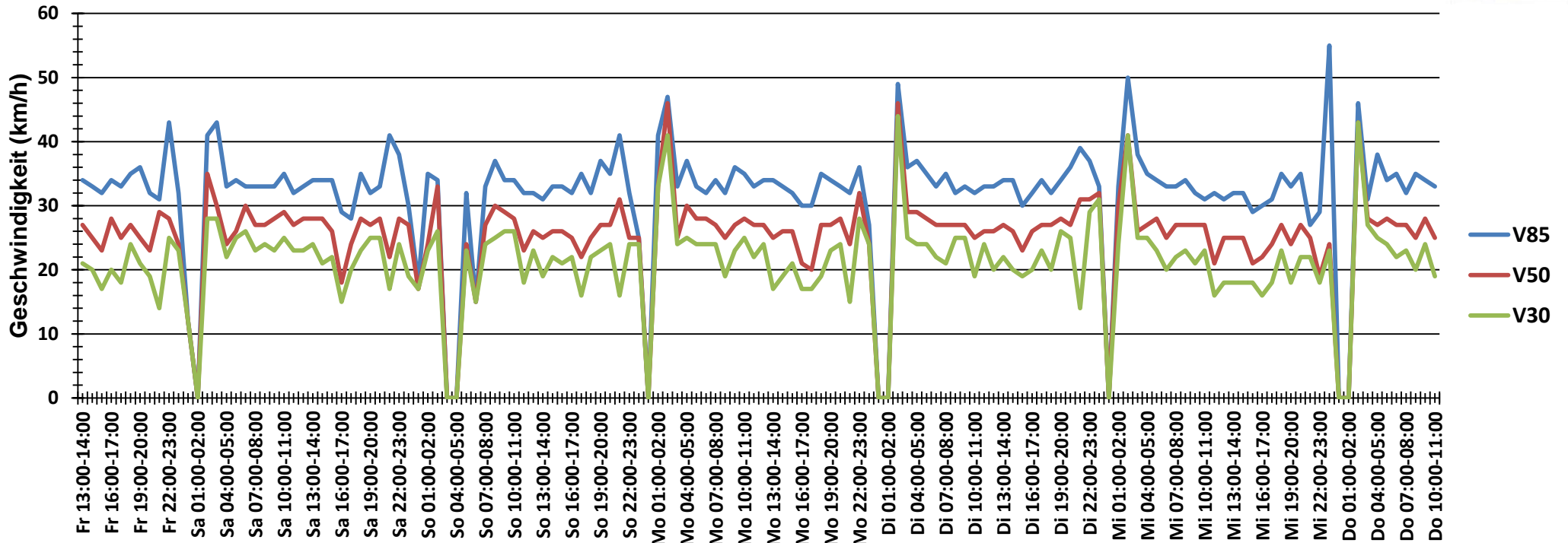
<b>Auswertzeit</b> Freitag, 24. April 2015,13:00 - Donnerstag, 30. April 2015,10:00	
<b>Tempolimit</b> 30 km/h	<b>Werte</b> <b>Fahrzeuge</b> <b>Vd[km/h]</b> <b>Vmax[km/h]</b> <b>V85 [km/h]</b>
<b>Geschwindigkeitsübertretung</b> 25,70 %	21337 2267 25 73 33
<b>DTV</b> 383	
<b>DJV</b> 139795	
<b>Fahrtrichtung</b> Ankommend	
<b>Bearbeiter:</b> Verkehrswacht Wesermarsch	
<b>Kommentar:</b> innerorts - 30er-Zone	
<b>Messort:</b> Berne-Ganspe, Gansper Hellmer	
<b>Ankommende Fahrzeuge Richtung:</b> Norden	
<b>Abfahrende Fahrzeuge Richtung:</b>	

# Verlauf Mittlere und Maximale Geschwindigkeit



<b>Auswertzeit</b>	Freitag, 24. April 2015,13:00 - Donnerstag, 30. April 2015,10:00					
<b>Tempolimit</b>	30 km/h	<b>Werte</b>	<b>Fahrzeuge</b>	<b>Vd[km/h]</b>	<b>Vmax[km/h]</b>	<b>V85 [km/h]</b>
<b>Geschwindigkeitsübertretung</b>	25,70 %	21337	2267	25	73	33
<b>DTV</b>	383					
<b>DJV</b>	139795					
<b>Fahrtrichtung</b>	Ankommend					
<b>Bearbeiter:</b>	Verkehrswacht Wesermarsch					
<b>Kommentar:</b>	innerorts - 30er-Zone					
<b>Messort:</b>	Berne-Ganspe, Gansper Hellmer					
<b>Ankommende Fahrzeuge Richtung:</b>	Norden					
<b>Abfahrende Fahrzeuge Richtung:</b>						

# Verlauf V85, V50, V30



<b>Auswertzeit</b>	Freitag, 24. April 2015,13:00 - Donnerstag, 30. April 2015,10:00					
<b>Tempolimit</b>	30 km/h	<b>Werte</b>	<b>Fahrzeuge</b>	<b>Vd[km/h]</b>	<b>Vmax[km/h]</b>	<b>V85 [km/h]</b>
<b>Geschwindigkeitsübertretung</b>	25,70 %	21337	2267	25	73	33
<b>DTV</b>	383					
<b>DJV</b>	139795					
<b>Fahrtrichtung</b>	Ankommend					
<b>Bearbeiter:</b>	Verkehrswacht Wesermarsch					
<b>Kommentar:</b>	innerorts - 30er-Zone					
<b>Messort:</b>	Berne-Ganspe, Gansper Hellmer					
<b>Ankommende Fahrzeuge Richtung:</b>	Norden					
<b>Abfahrende Fahrzeuge Richtung:</b>						