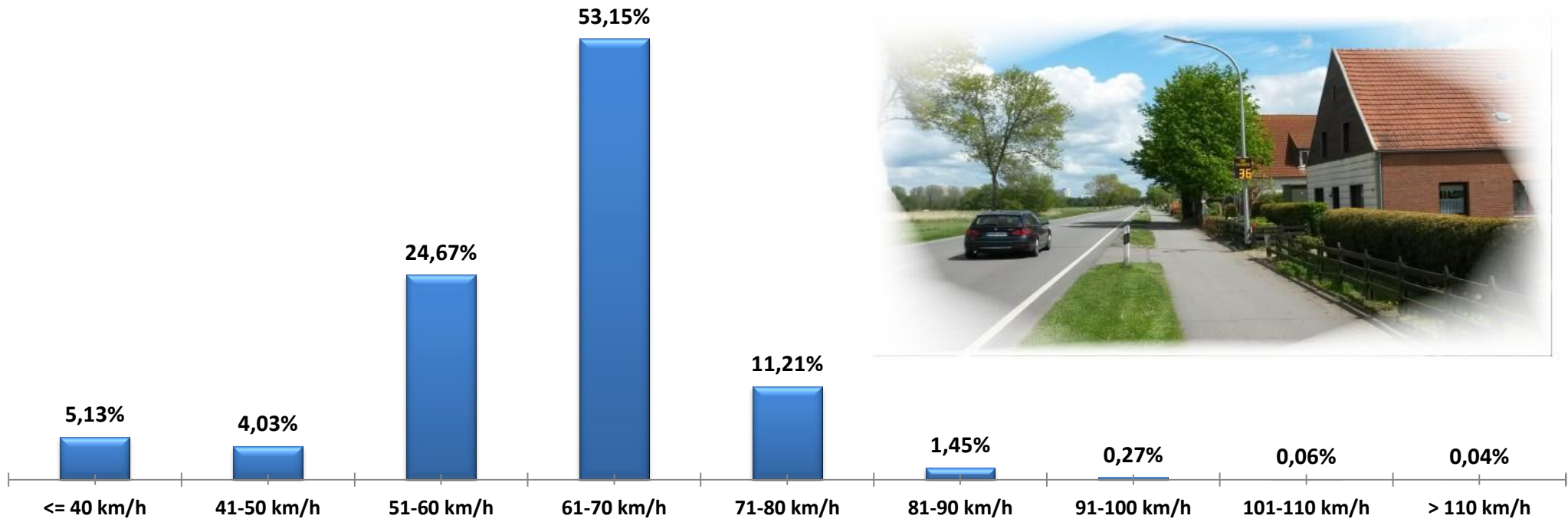


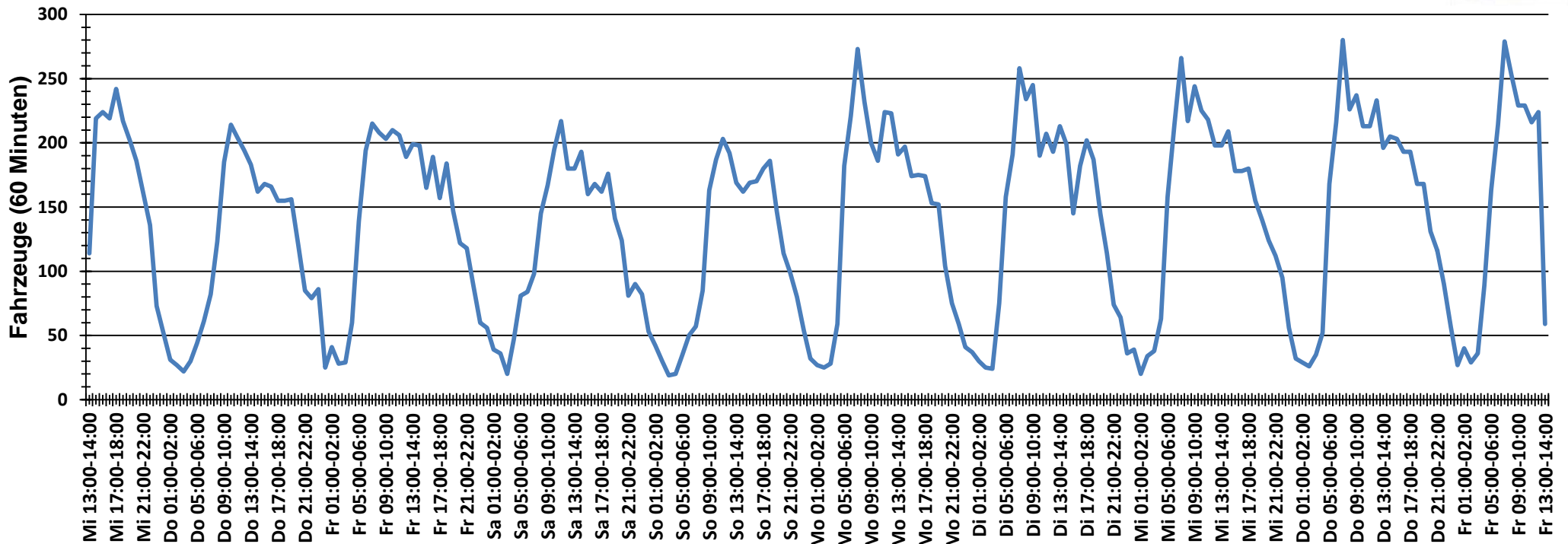


Verteilung Geschwindigkeit



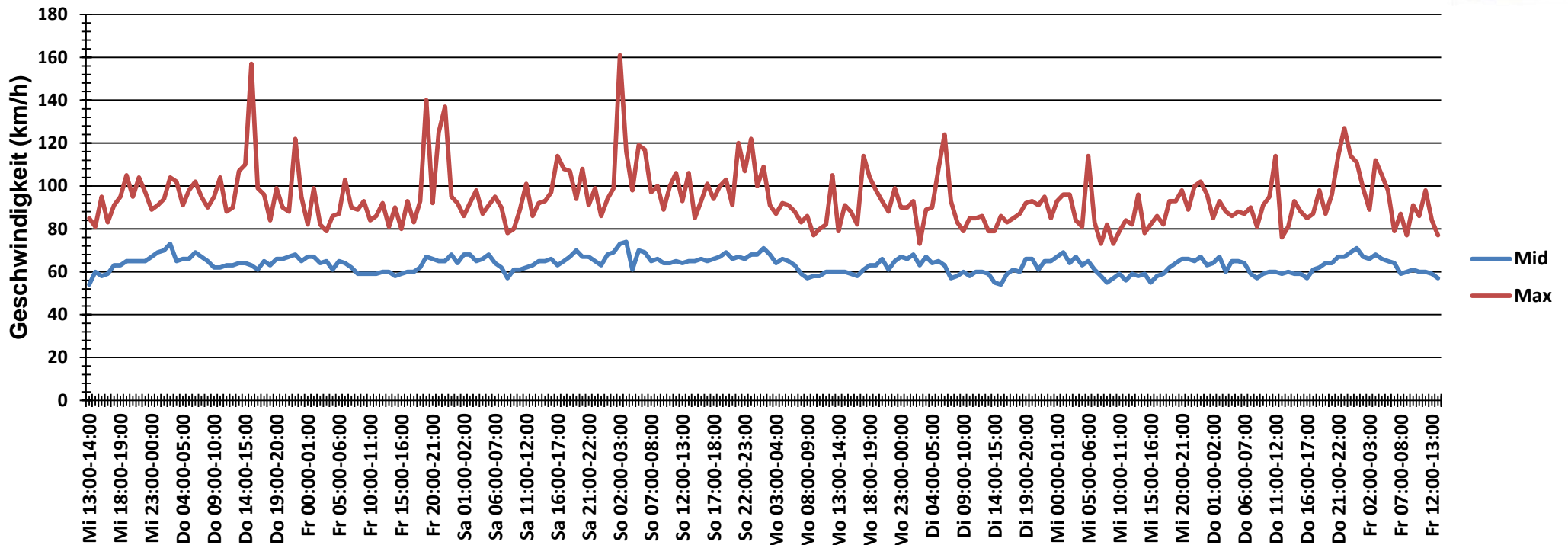
Auswertzeit	Mittwoch, 13. Mai 2015,13:00 - Freitag, 22. Mai 2015,13:00					
Tempolimit	70 km/h	Werte	Fahrzeuge	Vd[km/h]	Vmax[km/h]	V85 [km/h]
Geschwindigkeitsübertretung	13,02 %	116313	29902	62	161	70
DTV	3307					
DJV	1207055					
Fahrtrichtung	Ankommend					
Bearbeiter:	Verkehrswacht Wesermarsch					
Kommentar:	außerorts - 70 km/h					
Messort:	Brake-Meyershof, B 211					
Ankommende Fahrzeuge Richtung:	Osten					
Abfahrende Fahrzeuge Richtung:						

Verlauf Anzahl der Fahrzeuge



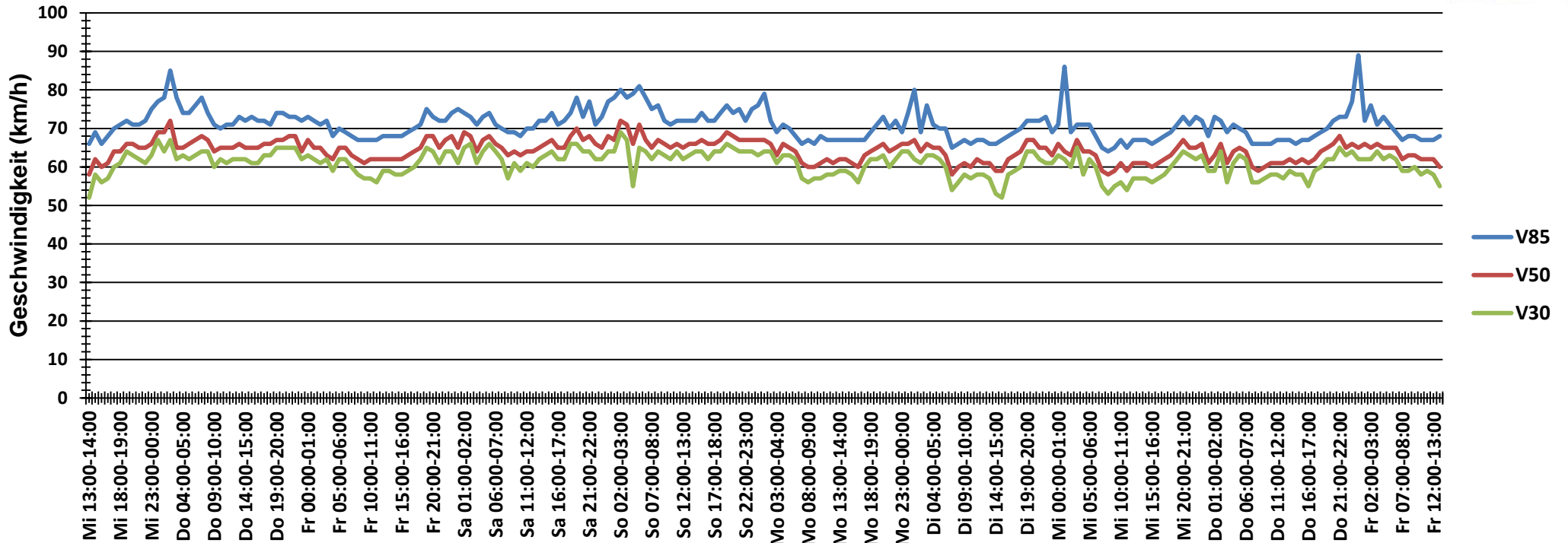
Auswertzeit	Mittwoch, 13. Mai 2015,13:00 - Freitag, 22. Mai 2015,13:00					
Tempolimit	70 km/h	Werte	Fahrzeuge	Vd[km/h]	Vmax[km/h]	V85 [km/h]
Geschwindigkeitsübertretung	13,02 %	116313	29902	62	161	70
DTV	3307					
DJV	1207055					
Fahrtrichtung	Ankommend					
Bearbeiter:	Verkehrswacht Wesermarsch					
Kommentar:	außerorts - 70 km/h					
Messort:	Brake-Meyershof, B 211					
Ankommende Fahrzeuge Richtung:	Osten					
Abfahrende Fahrzeuge Richtung:						

Verlauf Mittlere und Maximale Geschwindigkeit



Auswertzeit	Mittwoch, 13. Mai 2015,13:00 - Freitag, 22. Mai 2015,13:00					
Tempolimit	70 km/h	Werte	Fahrzeuge	Vd[km/h]	Vmax[km/h]	V85 [km/h]
Geschwindigkeitsübertretung	13,02 %	116313	29902	62	161	70
DTV	3307					
DJV	1207055					
Fahrtrichtung	Ankommend					
Bearbeiter:	Verkehrswacht Wesermarsch					
Kommentar:	außerorts - 70 km/h					
Messort:	Brake-Meyershof, B 211					
Ankommende Fahrzeuge Richtung:	Osten					
Abfahrende Fahrzeuge Richtung:						

Verlauf V85, V50, V30



Auswertzeit	Mittwoch, 13. Mai 2015,13:00 - Freitag, 22. Mai 2015,13:00					
Tempolimit	70 km/h	Werte	Fahrzeuge	Vd[km/h]	Vmax[km/h]	V85 [km/h]
Geschwindigkeitsübertretung	13,02 %	116313	29902	62	161	70
DTV	3307					
DJV	1207055					
Fahrtrichtung	Ankommend					
Bearbeiter:	Verkehrswacht Wesermarsch					
Kommentar:	außerorts - 70 km/h					
Messort:	Brake-Meyershof, B 211					
Ankommende Fahrzeuge Richtung:	Osten					
Abfahrende Fahrzeuge Richtung:						