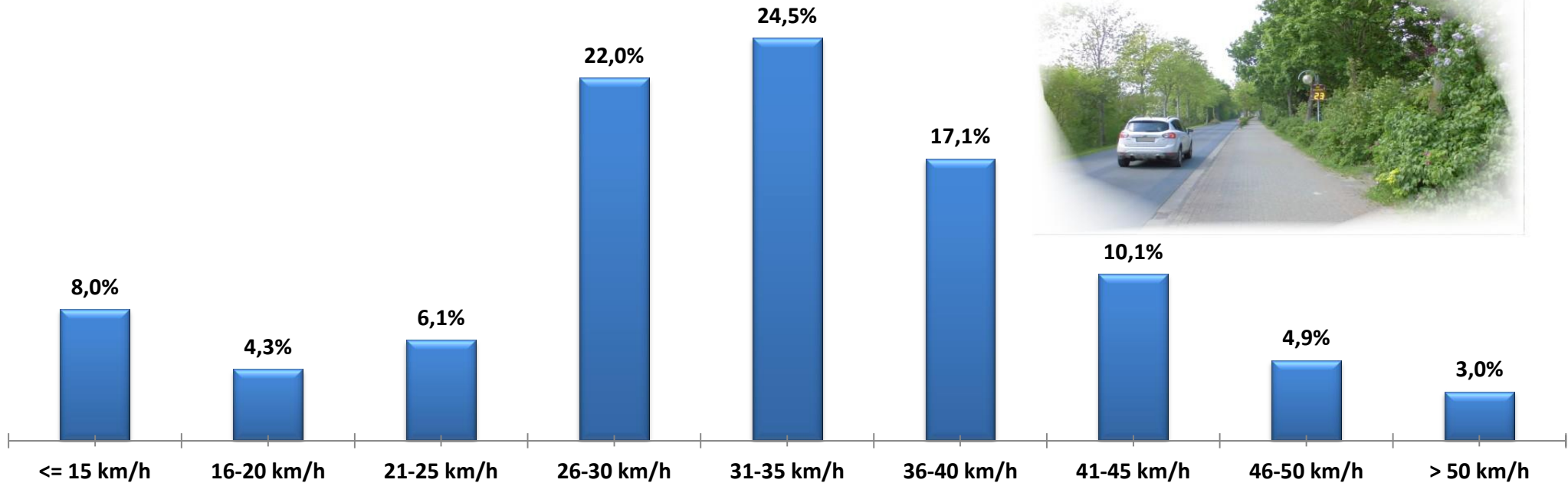
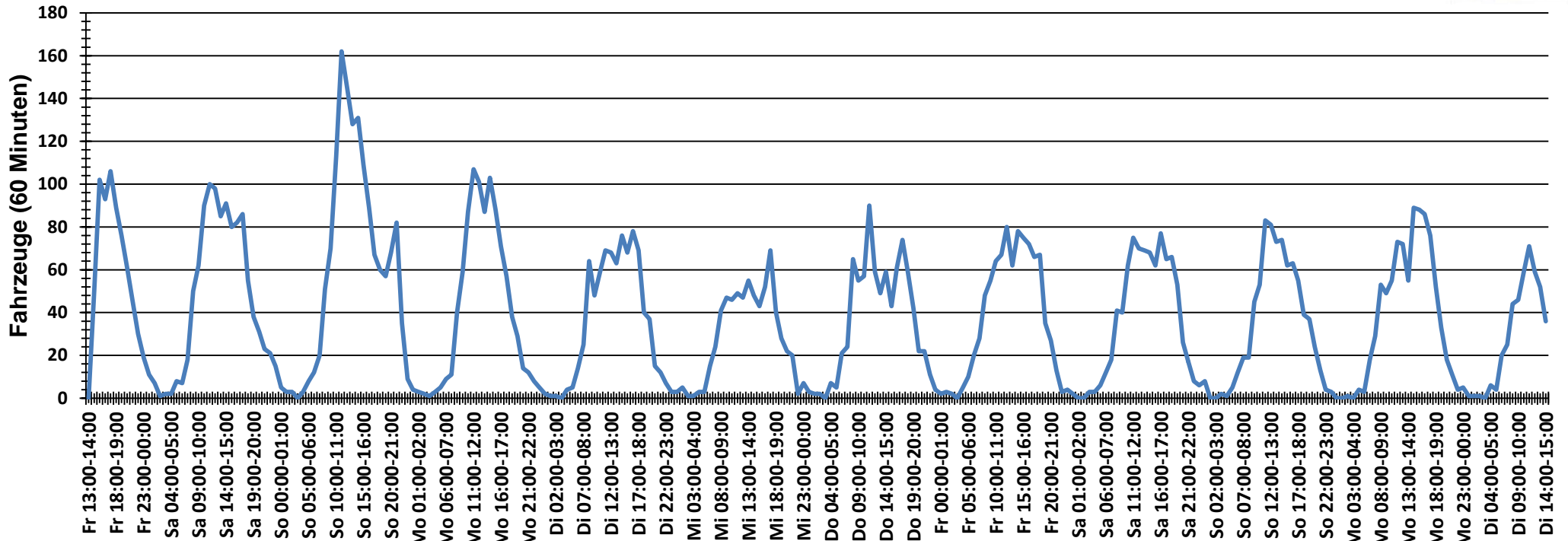


Verteilung Geschwindigkeit



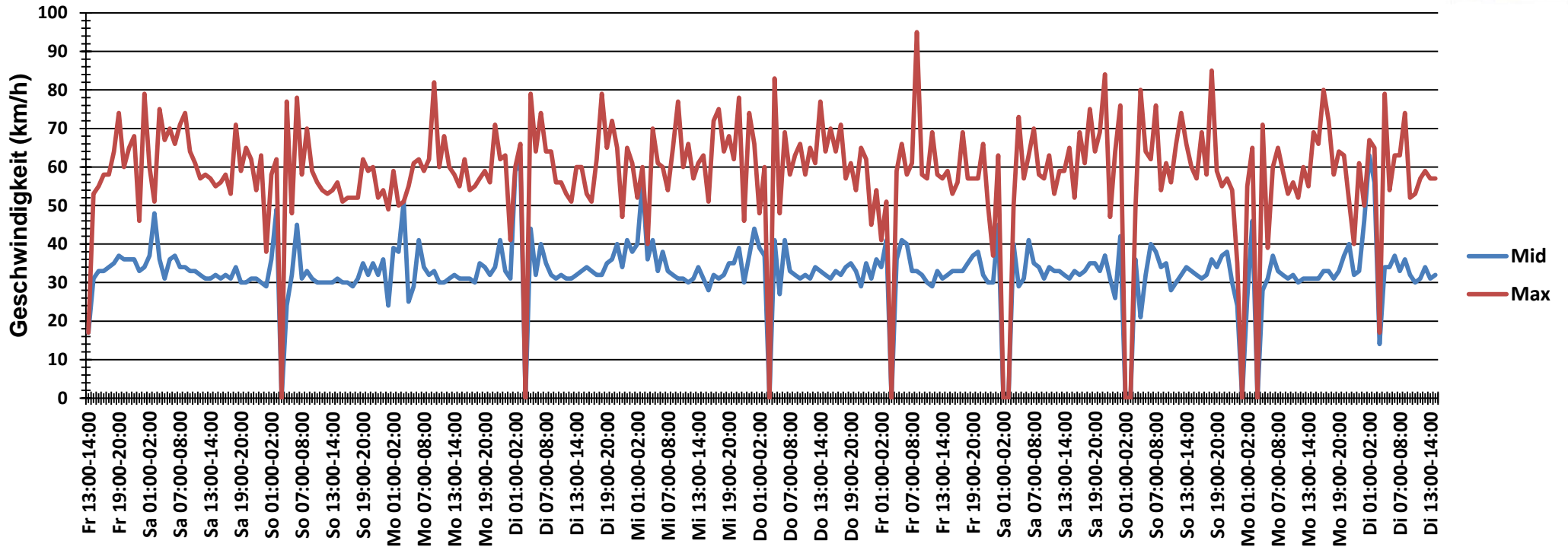
Auswertzeit	Freitag, 22. Mai 2015,13:00 - Dienstag, 2. Juni 2015,14:00					
Tempolimit	30 km/h	Werte	Fahrzeuge	Vd[km/h]	Vmax[km/h]	V85 [km/h]
Geschwindigkeitsübertretung	59,56 %	76245	10252	32	95	42
DTV	925					
DJV	337625					
Fahrtrichtung	Ankommend					
Bearbeiter:	Verkehrswacht Wesermarsch					
Kommentar:	innerorts - 30er-Zone					
Messort:	Tossens, Nordseeallee					
Ankommende Fahrzeuge Richtung:	Norden					
Abfahrende Fahrzeuge Richtung:						

Verlauf Anzahl der Fahrzeuge



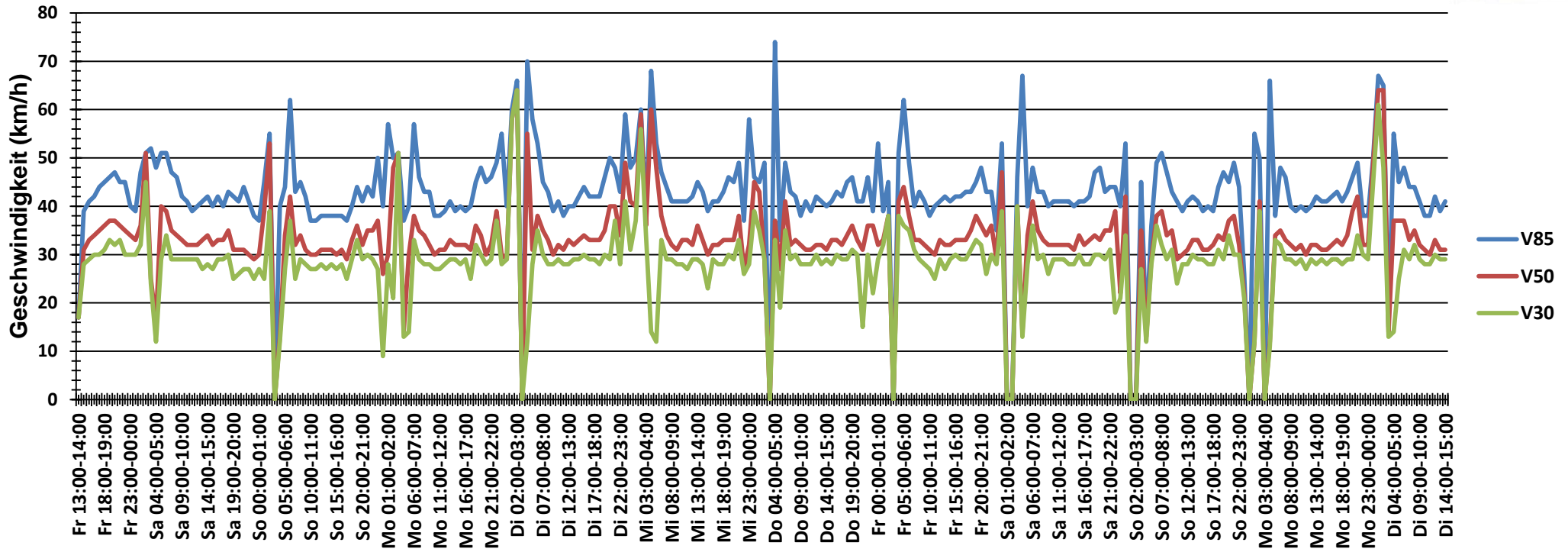
Auswertzeit Freitag, 22. Mai 2015,13:00 - Dienstag, 2. Juni 2015,14:00					
Tempolimit	30 km/h	Werte	Fahrzeuge	Vd[km/h]	Vmax[km/h]
Geschwindigkeitsübertretung	59,56 %	76245	10252	32	95
DTV	925				42
DJV	337625				
Fahrtrichtung	Ankommend				
Bearbeiter:	Verkehrswacht Wesermarsch				
Kommentar:	innerorts - 30er-Zone				
Messort:	Tossens, Nordseeallee				
Ankommende Fahrzeuge Richtung:	Norden				
Abfahrende Fahrzeuge Richtung:					

Verlauf Mittlere und Maximale Geschwindigkeit



Auswertzeit	Freitag, 22. Mai 2015,13:00 - Dienstag, 2. Juni 2015,14:00					
Tempolimit	30 km/h	Werte	Fahrzeuge	Vd[km/h]	Vmax[km/h]	V85 [km/h]
Geschwindigkeitsübertretung	59,56 %	76245	10252	32	95	42
DTV	925					
DJV	337625					
Fahrtrichtung	Ankommend					
Bearbeiter:	Verkehrswacht Wesermarsch					
Kommentar:	innerorts - 30er-Zone					
Messort:	Tossens, Nordseeallee					
Ankommende Fahrzeuge Richtung:	Norden					
Abfahrende Fahrzeuge Richtung:						

Verlauf V85, V50, V30



Auswertzeit Freitag, 22. Mai 2015,13:00 - Dienstag, 2. Juni 2015,14:00	
Tempolimit 30 km/h	Werte Fahrzeuge Vd[km/h] Vmax[km/h] V85 [km/h]
Geschwindigkeitsübertretung 59,56 %	76245 10252 32 95 42
DTV 925	
DJV 337625	
Fahrtrichtung Ankommend	
Bearbeiter: Verkehrswacht Wesermarsch	
Kommentar: innerorts - 30er-Zone	
Messort: Tossens, Nordseeallee	
Ankommende Fahrzeuge Richtung: Norden	
Abfahrende Fahrzeuge Richtung:	