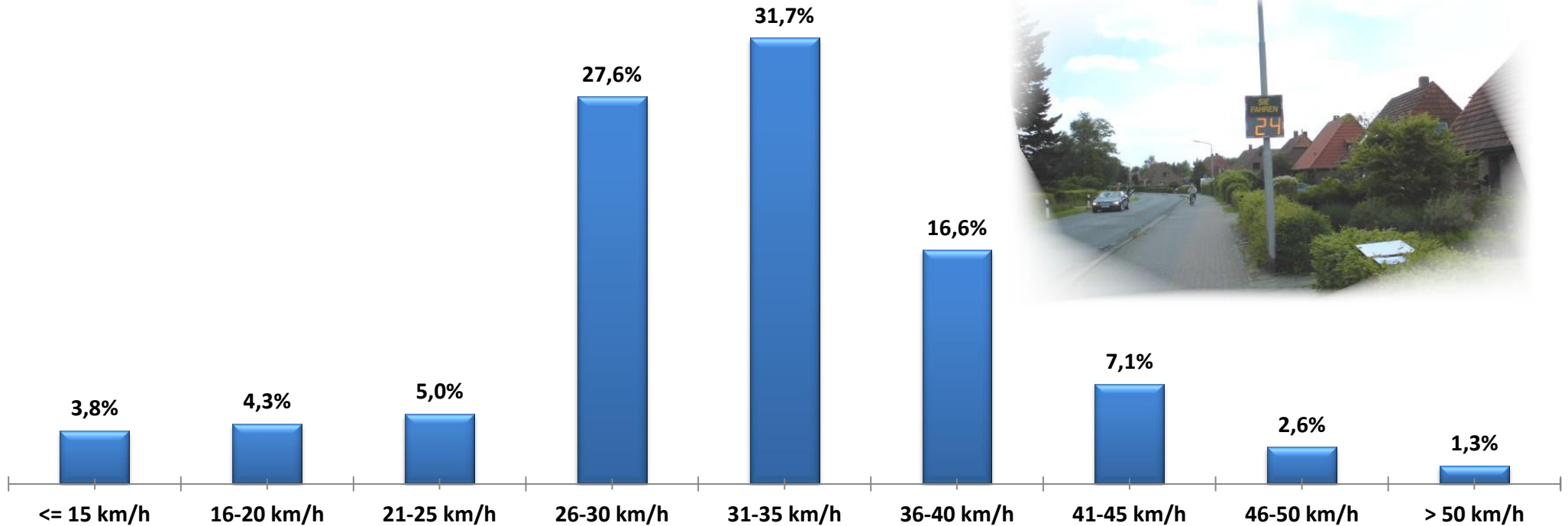
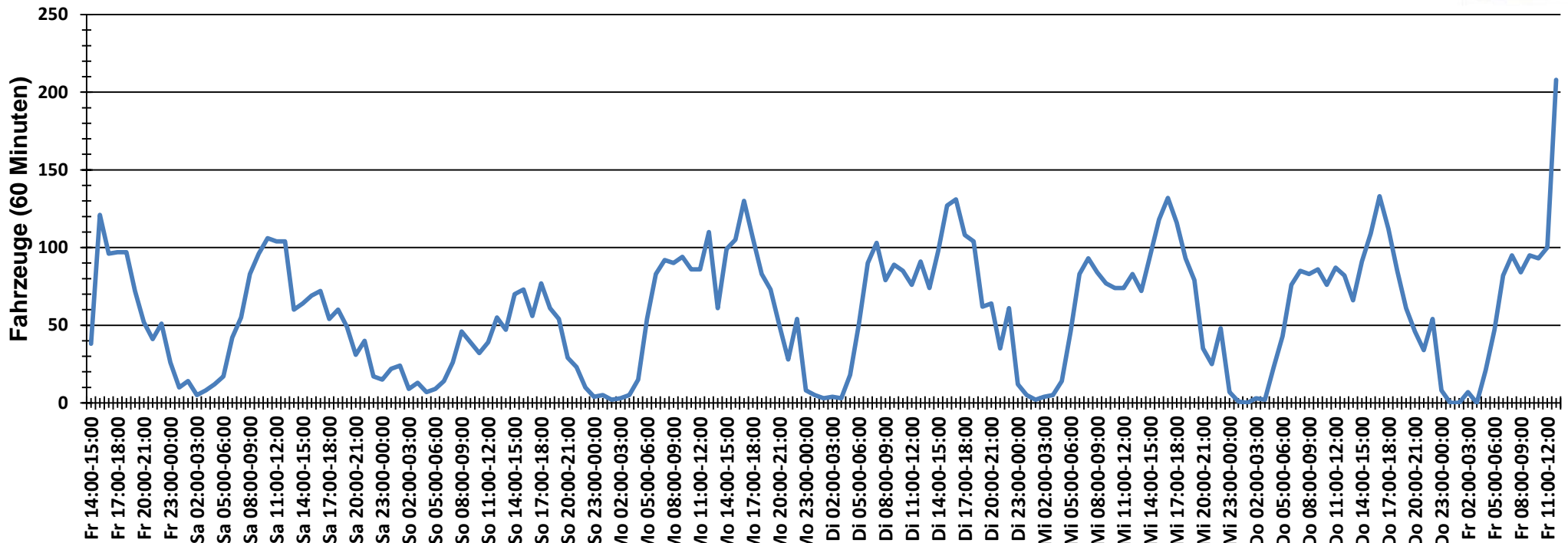


Verteilung Geschwindigkeit



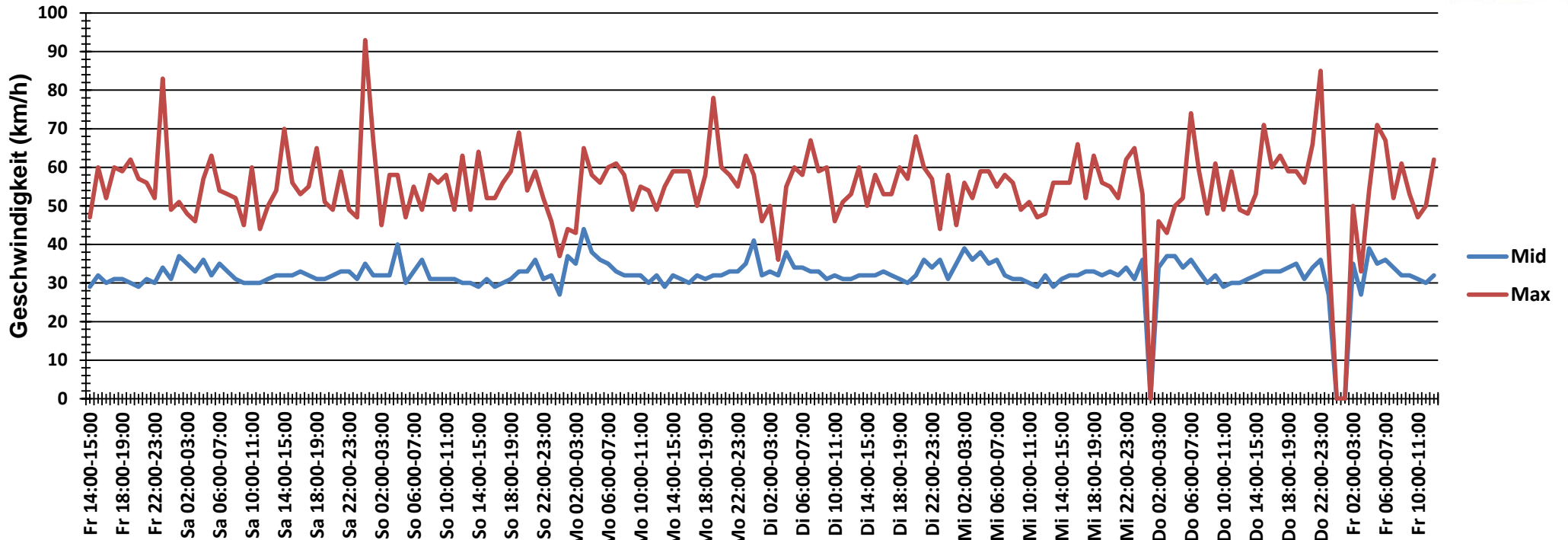
Auswertzeit	Freitag, 12. Juni 2015,14:00 - Freitag, 19. Juni 2015,12:00					
Tempolimit	30 km/h	Werte	Fahrzeuge	Vd[km/h]	Vmax[km/h]	V85 [km/h]
Geschwindigkeitsübertretung	59,41 %	71109	9554	32	93	39
DTV	1373					
DJV	501145					
Fahrtrichtung	Ankommend					
Bearbeiter:	Verkehrswacht Wesermarsch					
Kommentar:	innerorts - 30 km/h					
Messort:	Lemwerder, Tecklenburger Str.					
Ankommende Fahrzeuge Richtung:	Stedinger Straße					
Abfahrende Fahrzeuge Richtung:						

Verlauf Anzahl der Fahrzeuge



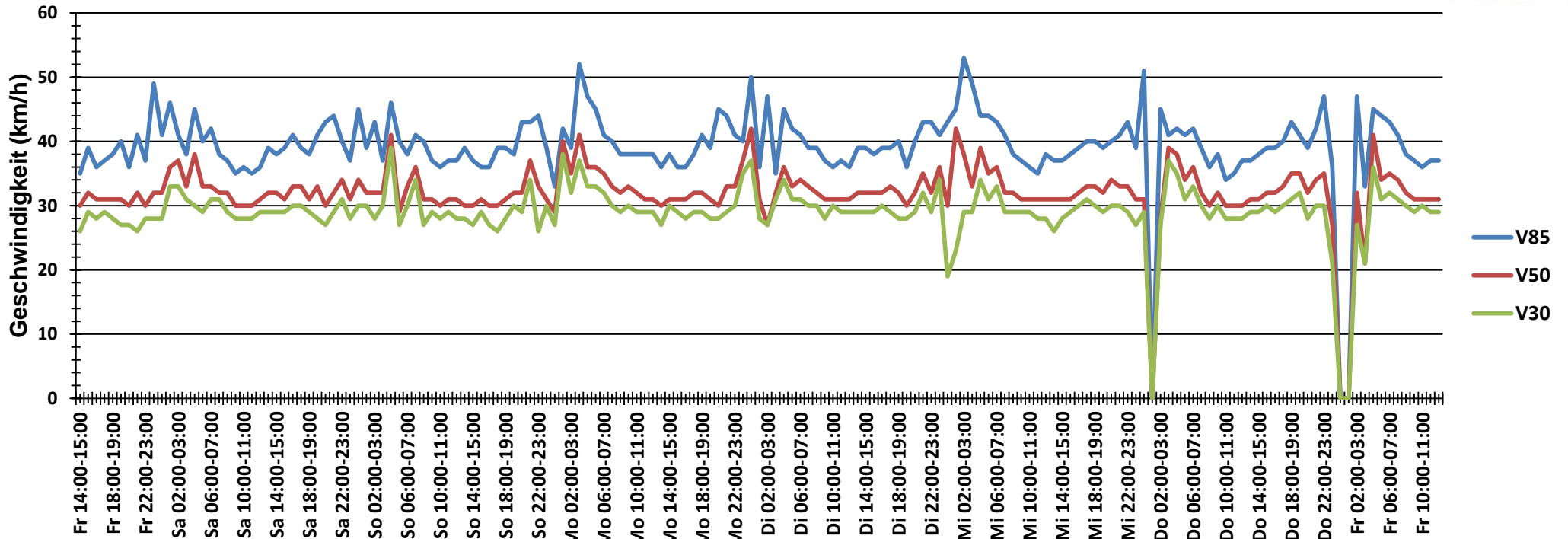
Auswertzeit	Freitag, 12. Juni 2015,14:00 - Freitag, 19. Juni 2015,12:00					
Tempolimit	30 km/h	Werte	Fahrzeuge	Vd[km/h]	Vmax[km/h]	V85 [km/h]
Geschwindigkeitsübertretung	59,41 %	71109	9554	32	93	39
DTV	1373					
DJV	501145					
Fahrtrichtung	Ankommend					
Bearbeiter:	Verkehrswacht Wesermarsch					
Kommentar:	innerorts - 30 km/h					
Messort:	Lemwerder, Tecklenburger Str.					
Ankommende Fahrzeuge Richtung:	Stedinger Straße					
Abfahrende Fahrzeuge Richtung:						

Verlauf Mittlere und Maximale Geschwindigkeit



Auswertzeit	Freitag, 12. Juni 2015,14:00 - Freitag, 19. Juni 2015,12:00					
Tempolimit	30 km/h	Werte	Fahrzeuge	Vd[km/h]	Vmax[km/h]	V85 [km/h]
Geschwindigkeitsübertretung	59,41 %	71109	9554	32	93	39
DTV	1373					
DJV	501145					
Fahrtrichtung	Ankommend					
Bearbeiter:	Verkehrswacht Wesermarsch					
Kommentar:	innerorts - 30 km/h					
Messort:	Lemwerder, Tecklenburger Str.					
Ankommende Fahrzeuge Richtung:	Stedinger Straße					
Abfahrende Fahrzeuge Richtung:						

Verlauf V85, V50, V30



Auswertzeit	Freitag, 12. Juni 2015,14:00 - Freitag, 19. Juni 2015,12:00					
Tempolimit	30 km/h	Werte	Fahrzeuge	Vd[km/h]	Vmax[km/h]	V85 [km/h]
Geschwindigkeitsübertretung	59,41 %	71109	9554	32	93	39
DTV	1373					
DJV	501145					
Fahrtrichtung	Ankommend					
Bearbeiter:	Verkehrswacht Wesermarsch					
Kommentar:	innerorts - 30 km/h					
Messort:	Lemwerder, Tecklenburger Str.					
Ankommende Fahrzeuge Richtung:	Stedinger Straße					
Abfahrende Fahrzeuge Richtung:						