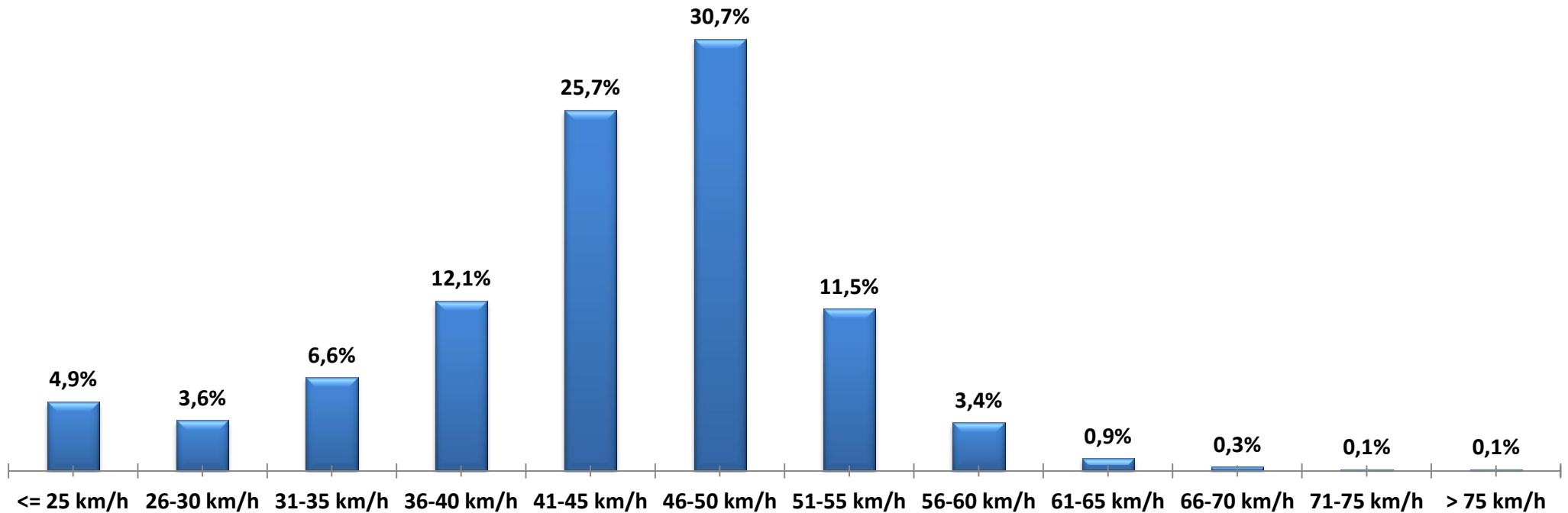


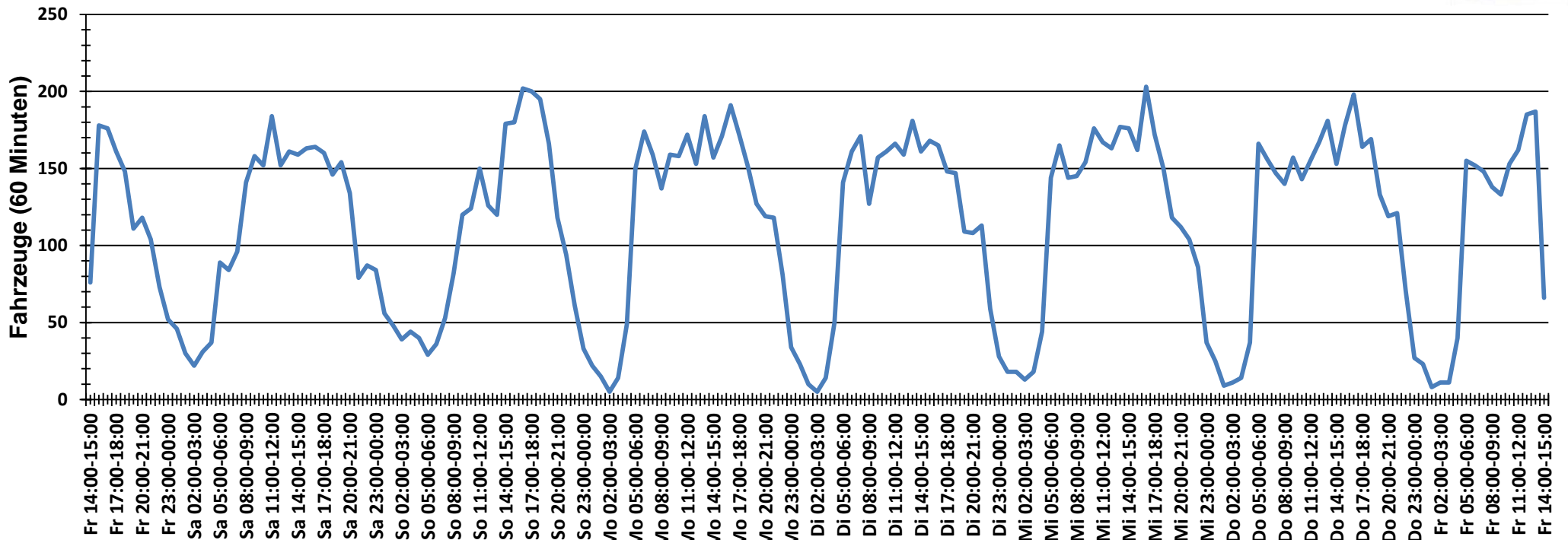


Verteilung Geschwindigkeit



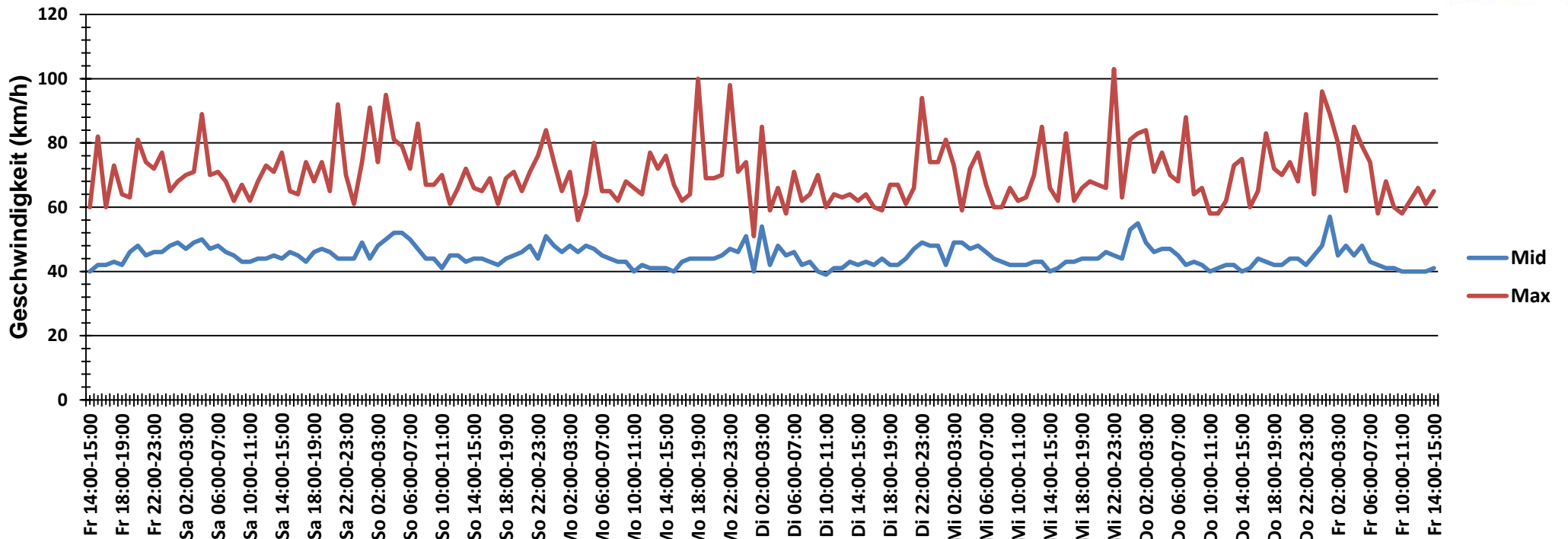
Auswertzeit	Freitag, 31. Juli 2015,14:00 - Freitag, 7. August 2015,14:00					
Tempolimit	50 km/h	Werte	Fahrzeuge	Vd[km/h]	Vmax[km/h]	V85 [km/h]
Geschwindigkeitsübertretung	16,35 %	106437	19288	43	103	51
DTV	2739					
DJV	999735					
Fahrtrichtung	Ankommend					
Bearbeiter:	Verkehrswacht Wesermarsch					
Kommentar:	innerorts - 50 km/h - LKW 30 km/h					
Messort:	Brake, Hammelwarder Straße					
Ankommende Fahrzeuge Richtung:	Westen					
Abfahrende Fahrzeuge Richtung:						

Verlauf Anzahl der Fahrzeuge



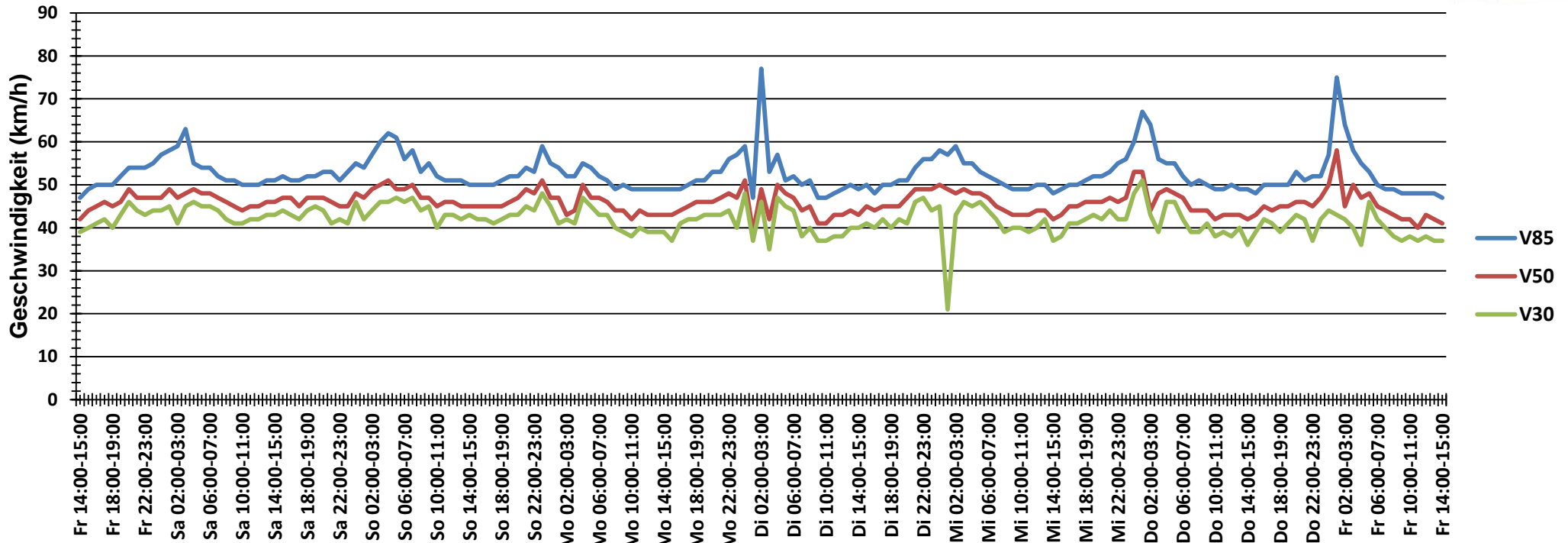
Auswertzeit Freitag, 31. Juli 2015,14:00 - Freitag, 7. August 2015,14:00						
Tempolimit	50 km/h	Werte	Fahrzeuge	Vd[km/h]	Vmax[km/h]	V85 [km/h]
Geschwindigkeitsübertretung	16,35 %	106437	19288	43	103	51
DTV	2739					
DJV	999735					
Fahrtrichtung	Ankommend					
Bearbeiter:	Verkehrswacht Wesermarsch					
Kommentar:	innerorts - 50 km/h - LKW 30 km/h					
Messort:	Brake, Hammelwarder Straße					
Ankommende Fahrzeuge Richtung:	Westen					
Abfahrende Fahrzeuge Richtung:						

Verlauf Mittlere und Maximale Geschwindigkeit



Auswertzeit Freitag, 31. Juli 2015,14:00 - Freitag, 7. August 2015,14:00	
Tempolimit 50 km/h	Werte Fahrzeuge Vd[km/h] Vmax[km/h] V85 [km/h]
Geschwindigkeitsübertretung 16,35 %	106437 19288 43 103 51
DTV 2739	
DJV 999735	
Fahrtrichtung Ankommend	
Bearbeiter: Verkehrswacht Wesermarsch	
Kommentar: innerorts - 50 km/h	
Messort: Brake, Hammelwarder Straße	
Ankommende Fahrzeuge Richtung: Westen	
Abfahrende Fahrzeuge Richtung:	

Verlauf V85, V50, V30



Auswertzeit	Freitag, 31. Juli 2015,14:00 - Freitag, 7. August 2015,14:00					
Tempolimit	50 km/h	Werte	Fahrzeuge	Vd[km/h]	Vmax[km/h]	V85 [km/h]
Geschwindigkeitsübertretung	16,35 %	106437	19288	43	103	51
DTV	2739					
DJV	999735					
Fahrtrichtung	Ankommend					
Bearbeiter:	Verkehrswacht Wesermarsch					
Kommentar:	innerorts - 50 km/h - LKW 30 km/h					
Messort:	Brake, Hammelwarder Straße					
Ankommende Fahrzeuge Richtung:	Westen					
Abfahrende Fahrzeuge Richtung:						