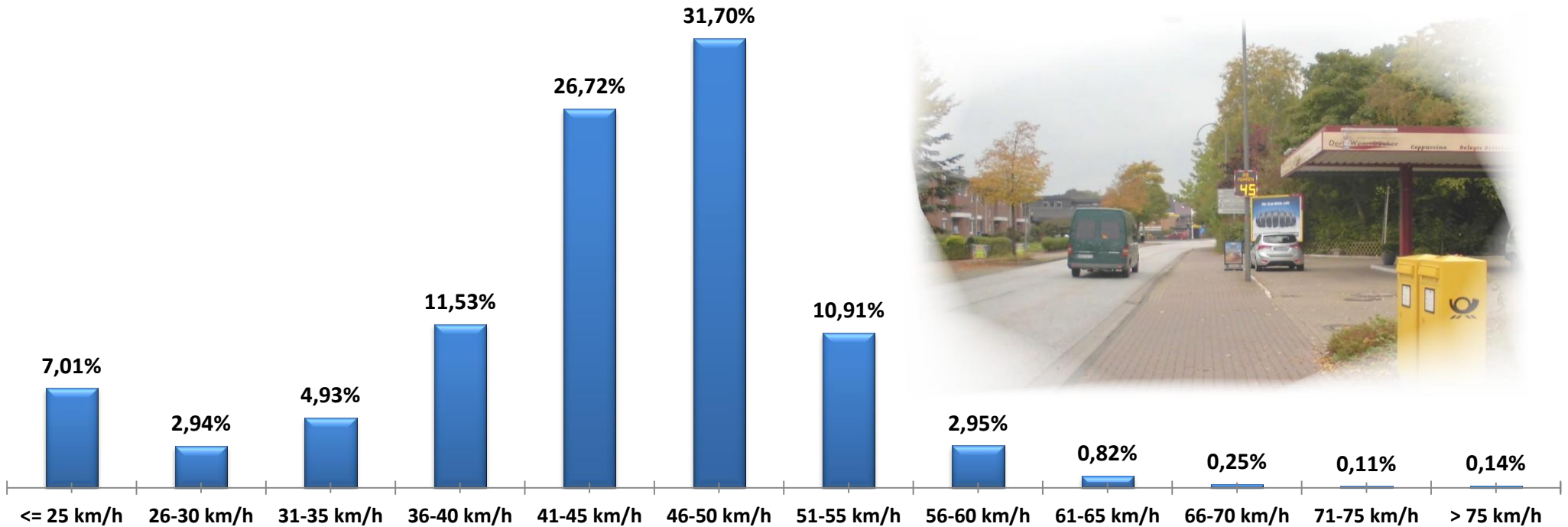


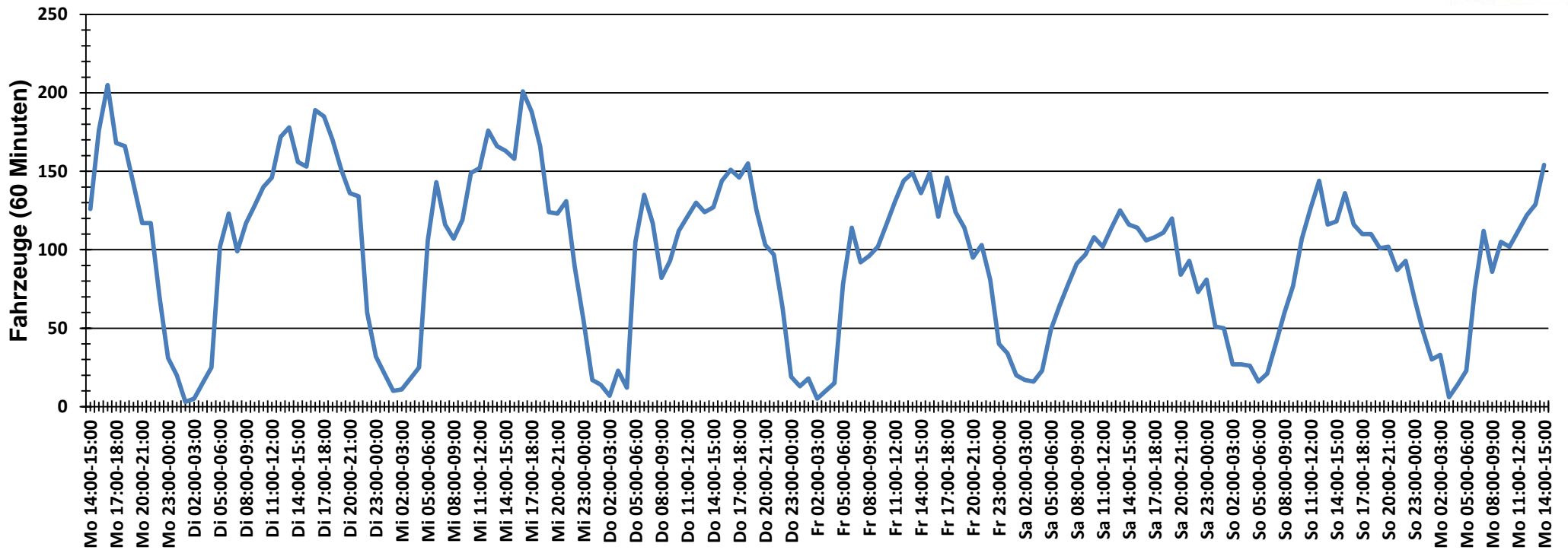


Verteilung Geschwindigkeit



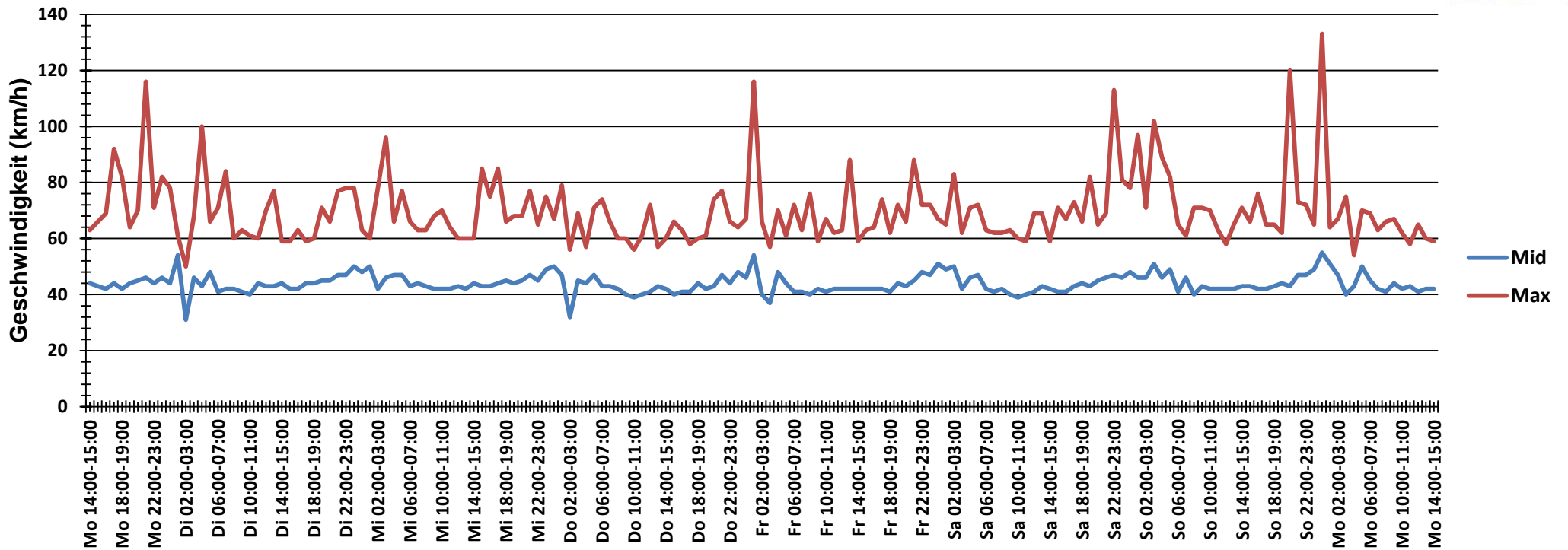
Auswertzeit	Montag, 19. Oktober 2015,14:00 - Montag, 26. Oktober 2015,14:00					
Tempolimit	50 km/h	Werte	Fahrzeuge	Vd[km/h]	Vmax[km/h]	V85 [km/h]
Geschwindigkeitsübertretung	15,18 %	89390	16113	43	133	51
DTV	2288					
DJV	835120					
Fahrtrichtung	Ankommend					
Bearbeiter:	Verkehrswacht Wesermarsch					
Kommentar:	innerorts - 50 km/h					
Messort:	Brake, Breite Straße					
Ankommende Fahrzeuge Richtung:	Westen					
Abfahrende Fahrzeuge Richtung:						

Verlauf Anzahl der Fahrzeuge



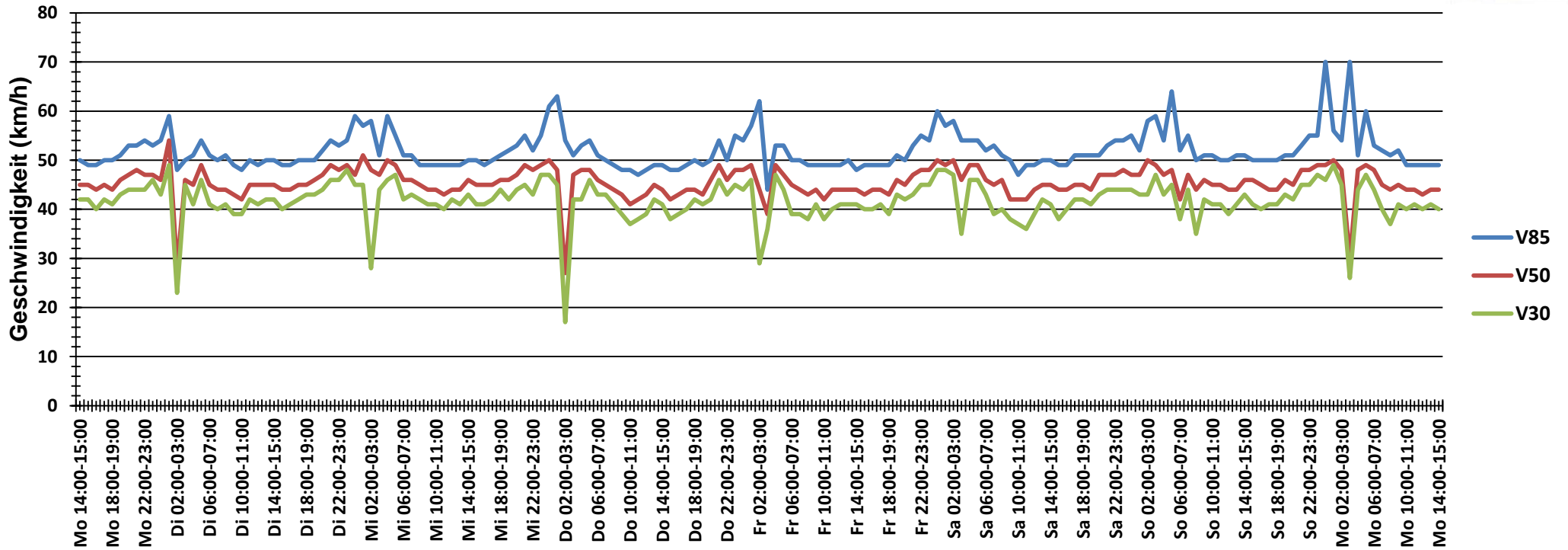
Auswertzeit Montag, 19. Oktober 2015,14:00 - Montag, 26. Oktober 2015,14:00	
Tempolimit 50 km/h	Werte Fahrzeuge Vd[km/h] Vmax[km/h] V85 [km/h]
Geschwindigkeitsübertretung 15,18 %	89390 16113 43 133 51
DTV 2288	
DJV 835120	
Fahrtrichtung Ankommend	
Bearbeiter: Verkehrswacht Wesermarsch	
Kommentar: innerorts - 50 km/h	
Messort: Brake, Breite Straße	
Ankommende Fahrzeuge Richtung: Westen	
Abfahrende Fahrzeuge Richtung:	

Verlauf Mittlere und Maximale Geschwindigkeit



Auswertzeit Montag, 19. Oktober 2015,14:00 - Montag, 26. Oktober 2015,14:00						
Tempolimit	50 km/h	Werte	Fahrzeuge	Vd[km/h]	Vmax[km/h]	V85 [km/h]
Geschwindigkeitsübertretung	15,18 %	89390	16113	43	133	51
DTV	2288					
DJV	835120					
Fahrtrichtung	Ankommend					
Bearbeiter:	Verkehrswacht Wesermarsch					
Kommentar:	innerorts - 50 km/h					
Messort:	Brake, Breite Straße					
Ankommende Fahrzeuge Richtung:	Westen					
Abfahrende Fahrzeuge Richtung:						

Verlauf V85, V50, V30



Auswertzeit Montag, 19. Oktober 2015,14:00 - Montag, 26. Oktober 2015,14:00					
Tempolimit	50 km/h	Werte	Fahrzeuge	Vd[km/h]	Vmax[km/h]
Geschwindigkeitsübertretung	15,18 %	89390	16113	43	133
DTV	2288				
DJV	835120				
Fahrtrichtung	Ankommend				
Bearbeiter:	Verkehrswacht Wesermarsch				
Kommentar:	innerorts - 50 km/h				
Messort:	Brake, Breite Straße				
Ankommende Fahrzeuge Richtung:	Westen				
Abfahrende Fahrzeuge Richtung:					