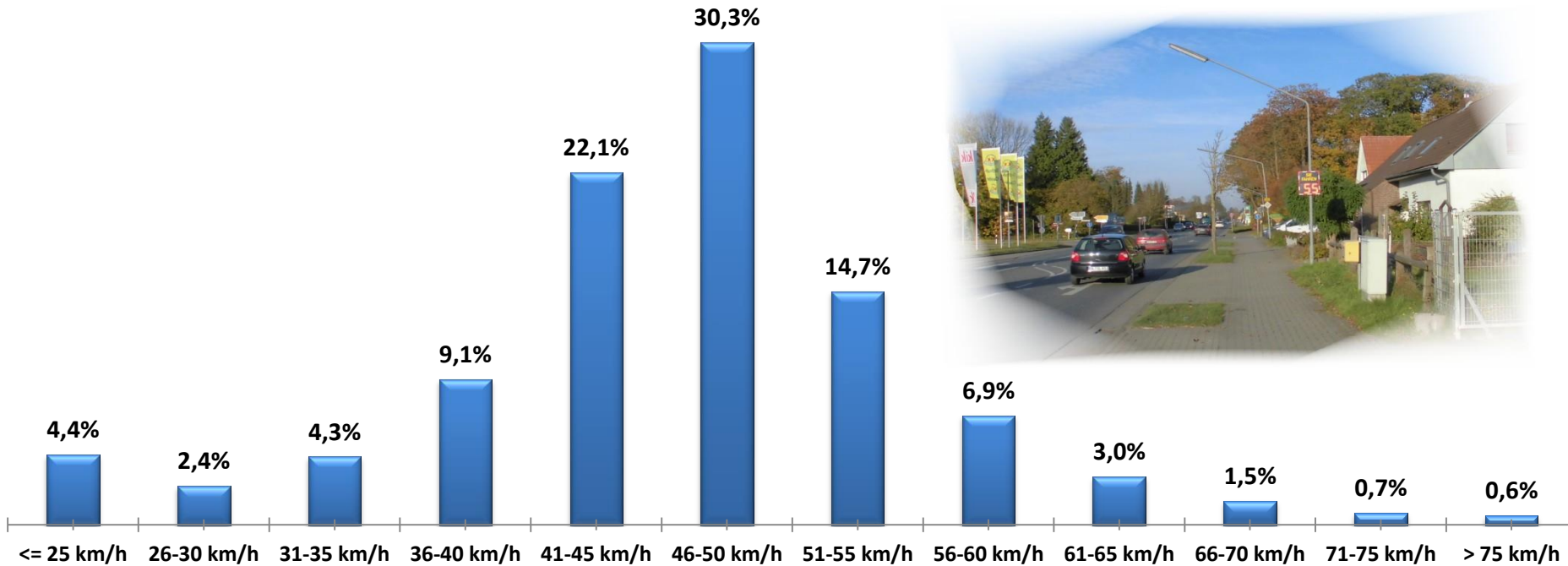
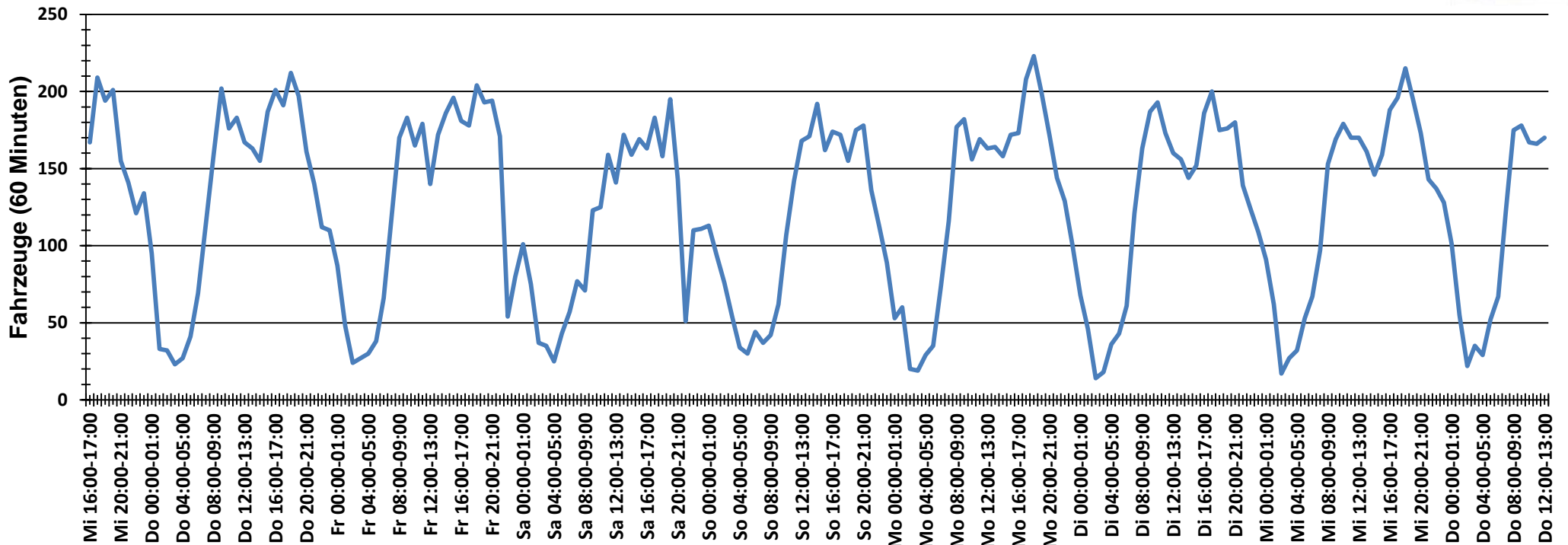


Verteilung Geschwindigkeit



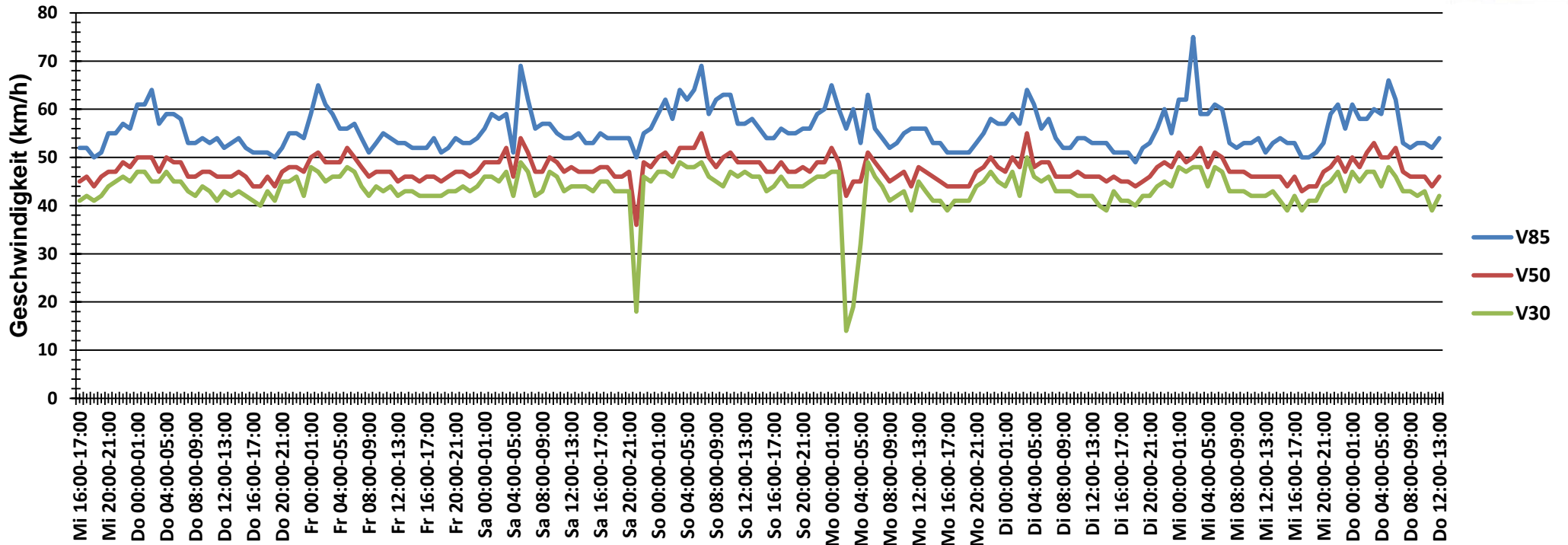
Auswertzeit	Mittwoch, 4. November 2015,16:00 - Donnerstag, 12. November 2015,12:00					
Tempolimit	50 km/h	Werte	Fahrzeuge	Vd[km/h]	Vmax[km/h]	V85 [km/h]
Geschwindigkeitsübertretung	27,35 %	122270	23545	46	117	54
DTV	2990					
DJV	1091350					
Fahrtrichtung	Ankommend					
Bearbeiter:	Verkehrswacht Wesermarsch					
Kommentar:	innerorts - 50 km/h					
Messort:	Elsfleth, Oberrege (B 212)					
Ankommende Fahrzeuge Richtung:	Norden					
Abfahrende Fahrzeuge Richtung:						

Verlauf Anzahl der Fahrzeuge



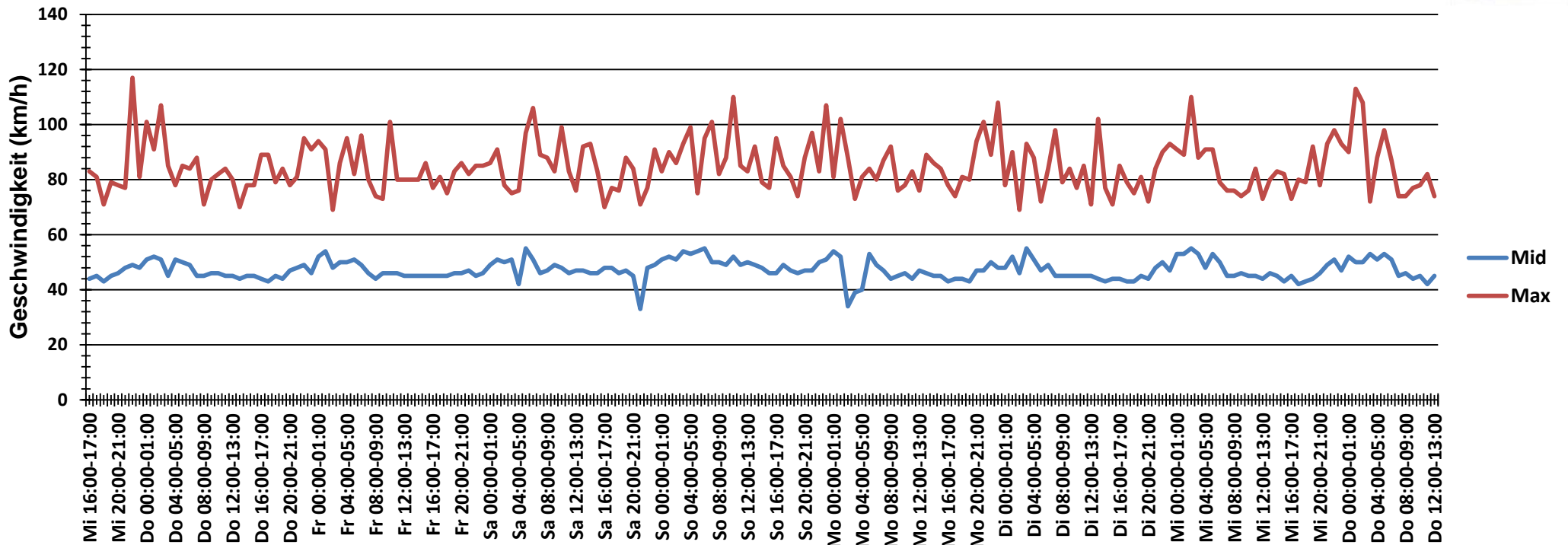
Auswertzeit	Mittwoch, 4. November 2015,16:00 - Donnerstag, 12. November 2015,12:00					
Tempolimit	50 km/h	Werte	Fahrzeuge	Vd[km/h]	Vmax[km/h]	V85 [km/h]
Geschwindigkeitsübertretung	27,35 %	122270	23545	46	117	54
DTV	2990					
DJV	1091350					
Fahrtrichtung	Ankommend					
Bearbeiter:	Verkehrswacht Wesermarsch					
Kommentar:	innerorts - 50 km/h					
Messort:	Elsfleth, Oberrege (B 212)					
Ankommende Fahrzeuge Richtung:	Norden					
Abfahrende Fahrzeuge Richtung:						

Verlauf V85, V50, V30



Auswertzeit	Mittwoch, 4. November 2015,16:00 - Donnerstag, 12. November 2015,12:00					
Tempolimit	50 km/h	Werte	Fahrzeuge	Vd[km/h]	Vmax[km/h]	V85 [km/h]
Geschwindigkeitsübertretung	27,35 %	122270	23545	46	117	54
DTV	2990					
DJV	1091350					
Fahrtrichtung	Ankommend					
Bearbeiter:	Verkehrswacht Wesermarsch					
Kommentar:	innerorts - 50 km/h					
Messort:	Elsfleth, Oberrege (B 212)					
Ankommende Fahrzeuge Richtung:	Norden					
Abfahrende Fahrzeuge Richtung:						

Verlauf Mittlere und Maximale Geschwindigkeit



Auswertzeit	Mittwoch, 4. November 2015,16:00 - Donnerstag, 12. November 2015,12:00					
Tempolimit	50 km/h	Werte	Fahrzeuge	Vd[km/h]	Vmax[km/h]	V85 [km/h]
Geschwindigkeitsübertretung	27,35 %	122270	23545	46	117	54
DTV	2990					
DJV	1091350					
Fahrtrichtung	Ankommend					
Bearbeiter:	Verkehrswacht Wesermarsch					
Kommentar:	innerorts - 50 km/h					
Messort:	Elsfleth, Oberrege (B 212)					
Ankommende Fahrzeuge Richtung:	Norden					
Abfahrende Fahrzeuge Richtung:						