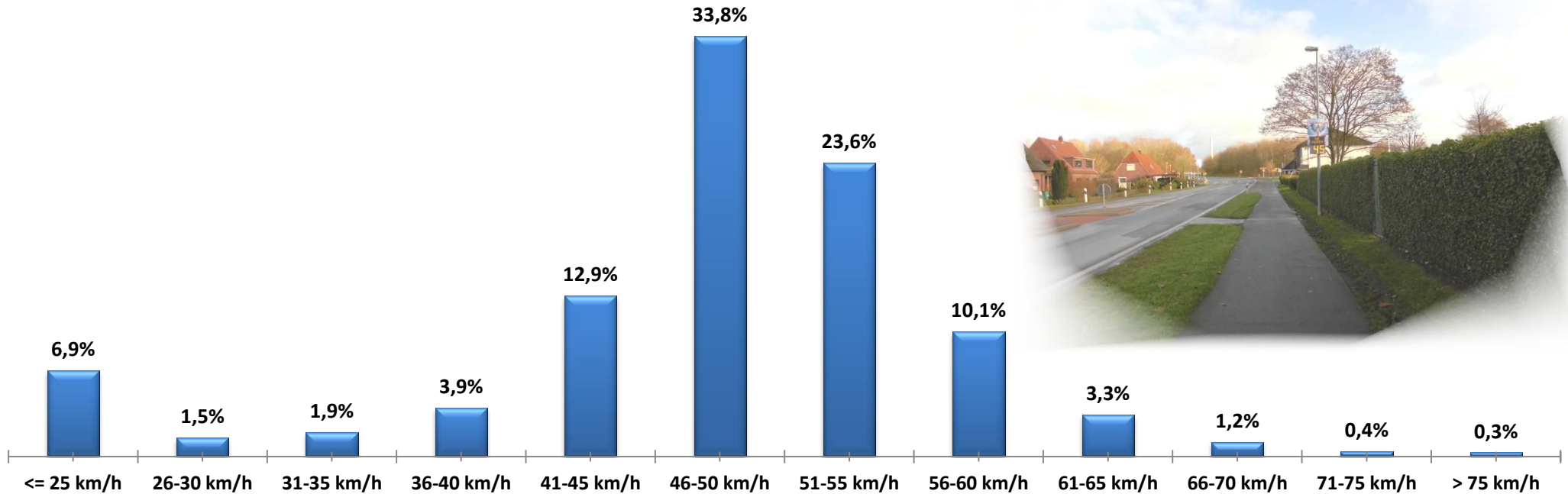


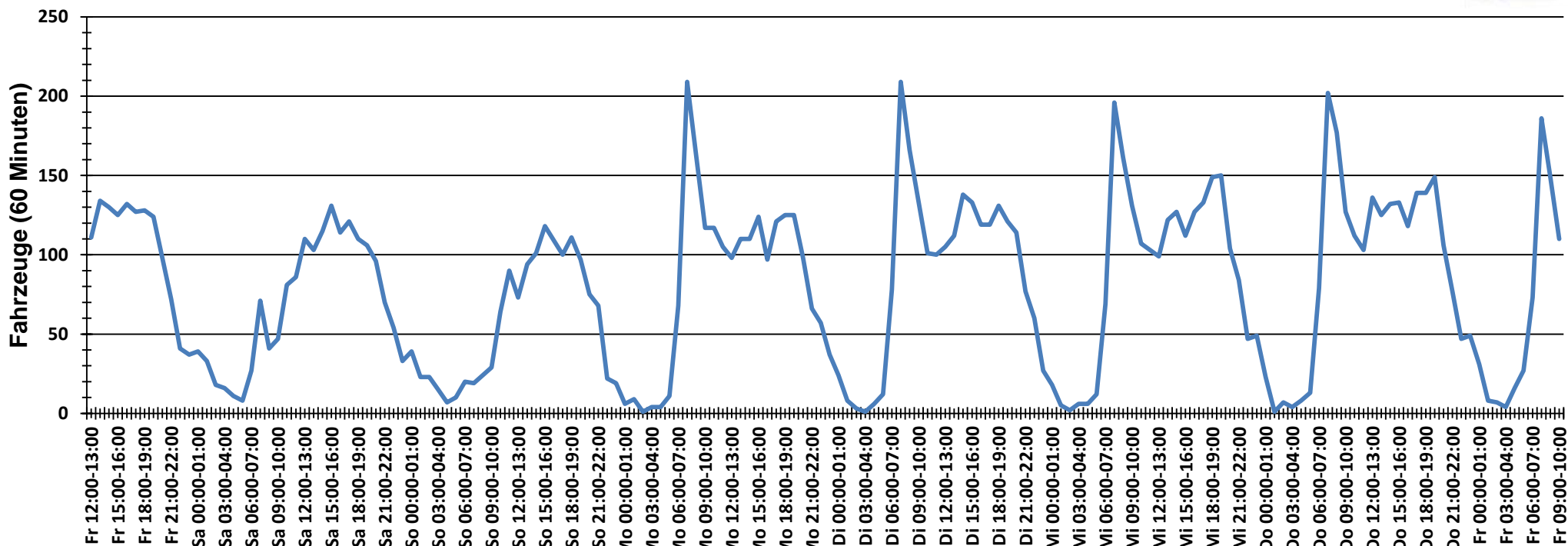
Verteilung Geschwindigkeit



Auswertzeit	Freitag, 4. Dezember 2015,12:00 - Freitag, 11. Dezember 2015,09:00					
Tempolimit	50 km/h	Werte	Fahrzeuge	Vd[km/h]	Vmax[km/h]	V85 [km/h]
Geschwindigkeitsübertretung	38,96 %	67056	13264	47	107	56
DTV	1918					
DJV	70070					
Fahrtrichtung	Ankommend					
Bearbeiter:	Verkehrswacht Wesermarsch					
Kommentar:	innerorts - 50 km/h					
Messort:	Berne-Ranzenbüttel, B 74					
Ankommende Fahrzeuge Richtung:	Fähre					
Abfahrende Fahrzeuge Richtung:						

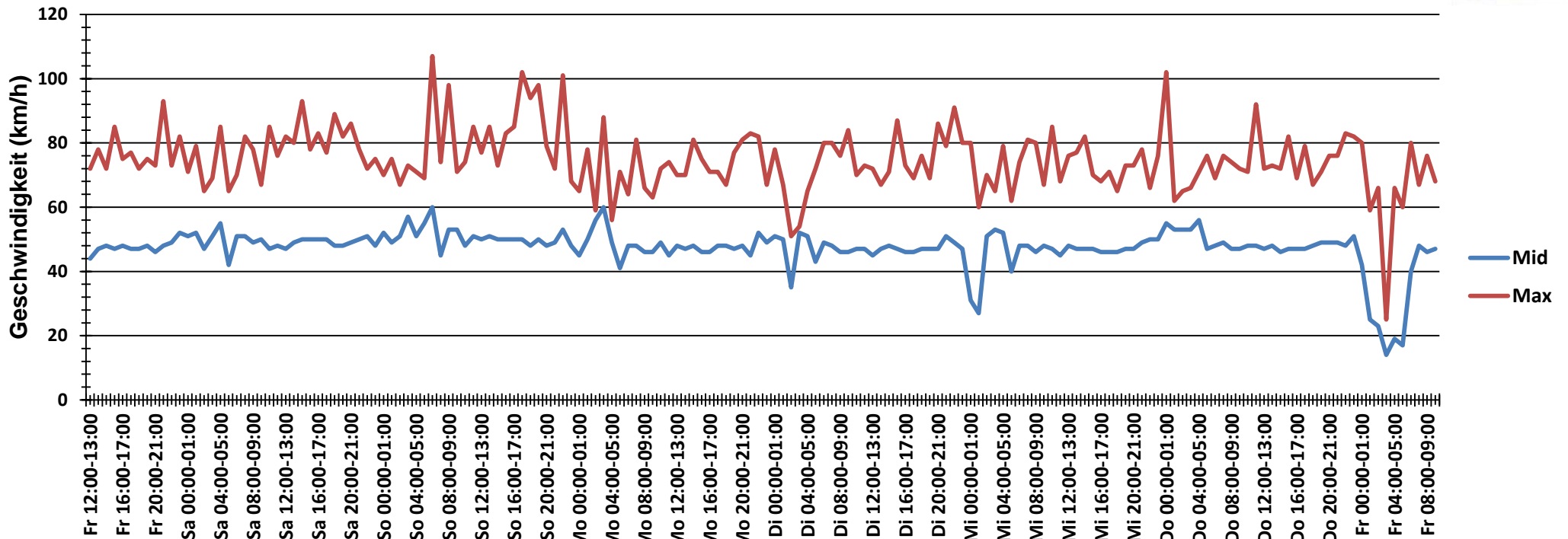


Verlauf Anzahl der Fahrzeuge



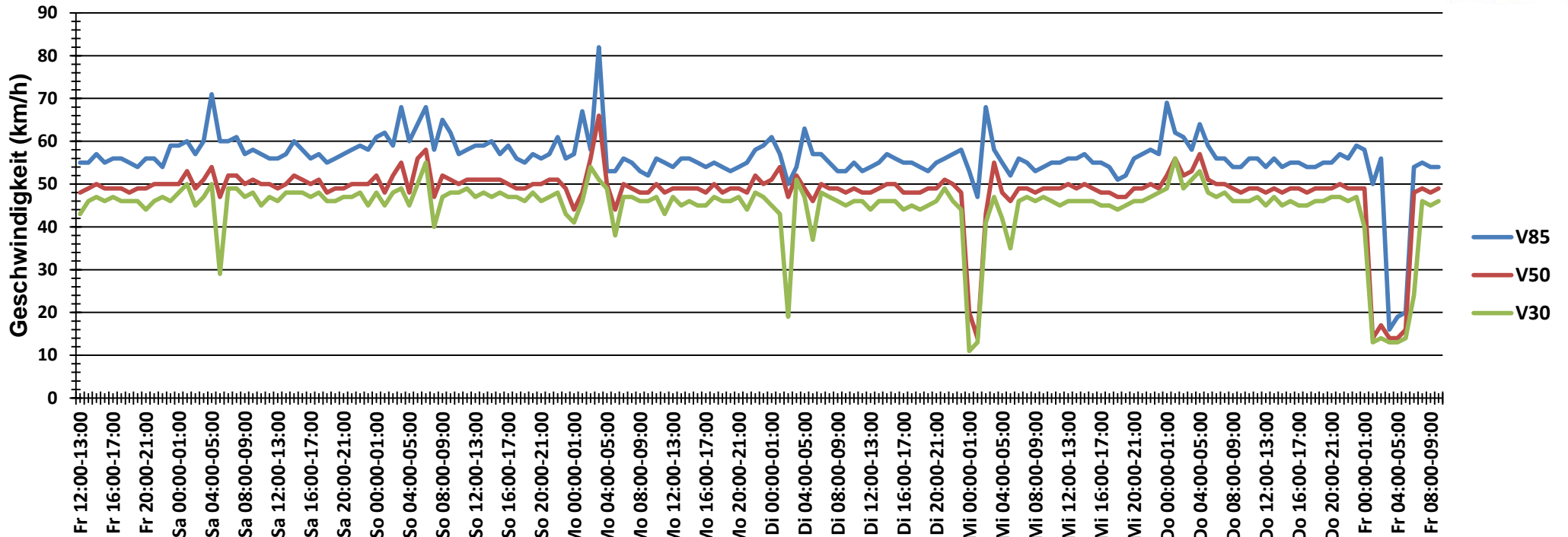
Auswertzeit Freitag, 4. Dezember 2015,12:00 - Freitag, 11. Dezember 2015,09:00	
Tempolimit 50 km/h	Werte Fahrzeuge Vd[km/h] Vmax[km/h] V85 [km/h]
Geschwindigkeitsübertretung 38,96 %	67056 13264 47 107 56
DTV 1918	
DJV 700070	
Fahrtrichtung Ankommend	
Bearbeiter: Verkehrswacht Wesermarsch	
Kommentar: innerorts - 50 km/h	
Messort: Berne-Ranzenbüttel, B 74	
Ankommende Fahrzeuge Richtung: Fähre	
Abfahrende Fahrzeuge Richtung:	

Verlauf Mittlere und Maximale Geschwindigkeit



Auswertzeit	Freitag, 4. Dezember 2015,12:00 - Freitag, 11. Dezember 2015,09:00					
Tempolimit	50 km/h	Werte	Fahrzeuge	Vd[km/h]	Vmax[km/h]	V85 [km/h]
Geschwindigkeitsübertretung	38,96 %	67056	13264	47	107	56
DTV	1918					
DJV	700070					
Fahrtrichtung	Ankommend					
Bearbeiter:	Verkehrswacht Wesermarsch					
Kommentar:	innerorts - 50 km/h					
Messort:	Berne-Ranzenbüttel, B 74					
Ankommende Fahrzeuge Richtung:	Fähre					
Abfahrende Fahrzeuge Richtung:						

Verlauf V85, V50, V30



Auswertzeit	Freitag, 4. Dezember 2015,12:00 - Freitag, 11. Dezember 2015,09:00					
Tempolimit	50 km/h	Werte	Fahrzeuge	Vd[km/h]	Vmax[km/h]	V85 [km/h]
Geschwindigkeitsübertretung	38,96 %	67056	13264	47	107	56
DTV	1918					
DJV	700070					
Fahrtrichtung	Ankommend					
Bearbeiter:	Verkehrswacht Wesermarsch					
Kommentar:	innerorts - 50 km/h					
Messort:	Berne-Ranzenbüttel, B 74					
Ankommende Fahrzeuge Richtung:	Fähre					
Abfahrende Fahrzeuge Richtung:						