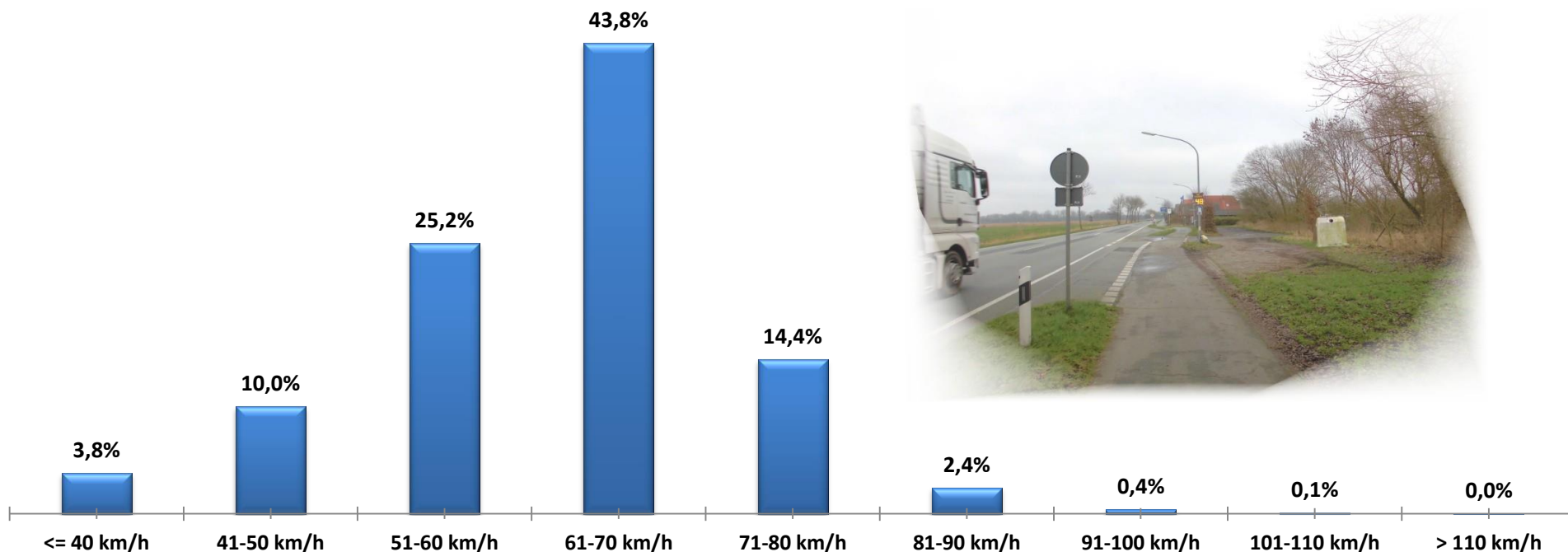
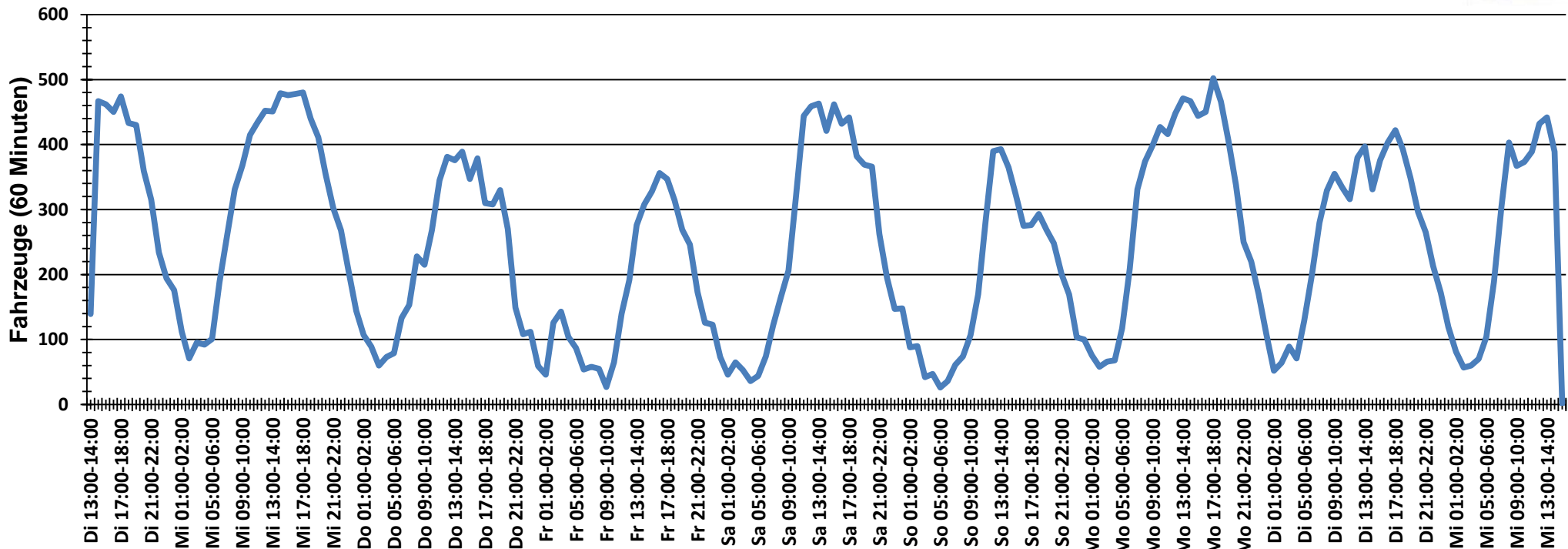


Verteilung Geschwindigkeit



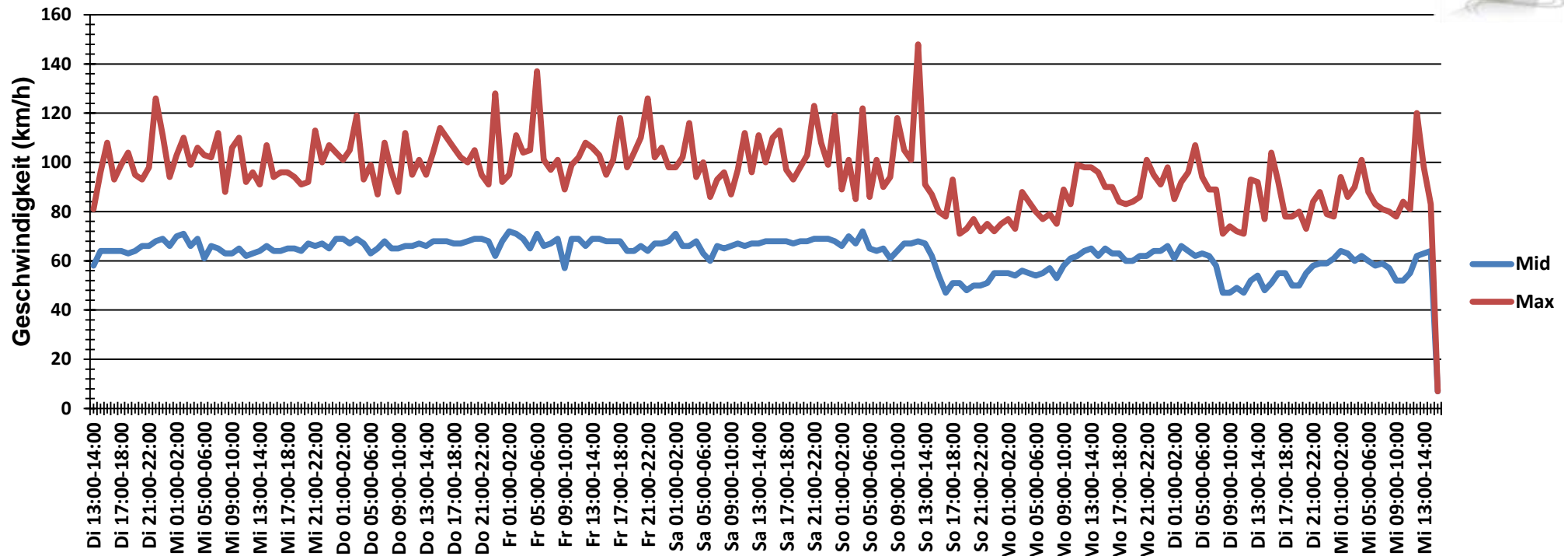
Auswertezeit Dienstag, 29. Dezember 2015,13:00 - Mittwoch, 6. Januar 2016,16:00						
Tempolimit	70 km/h	Werte	Fahrzeuge	Vd[km/h]	Vmax[km/h]	V85 [km/h]
Geschwindigkeitsübertretung	17,30 %	189261	48672	62	148	71
DTV	5990					
DJV	2186350					
Fahrtrichtung	Beide Richtungen					
Bearbeiter:	Verkehrswacht Wesermarsch					
Kommentar:	außerorts - 70 km/h					
Messort:	Brake-Meyershof, B 211					
Ankommende Fahrzeuge Richtung:	Osten					
Abfahrende Fahrzeuge Richtung:	Westen					

Verlauf Anzahl der Fahrzeuge



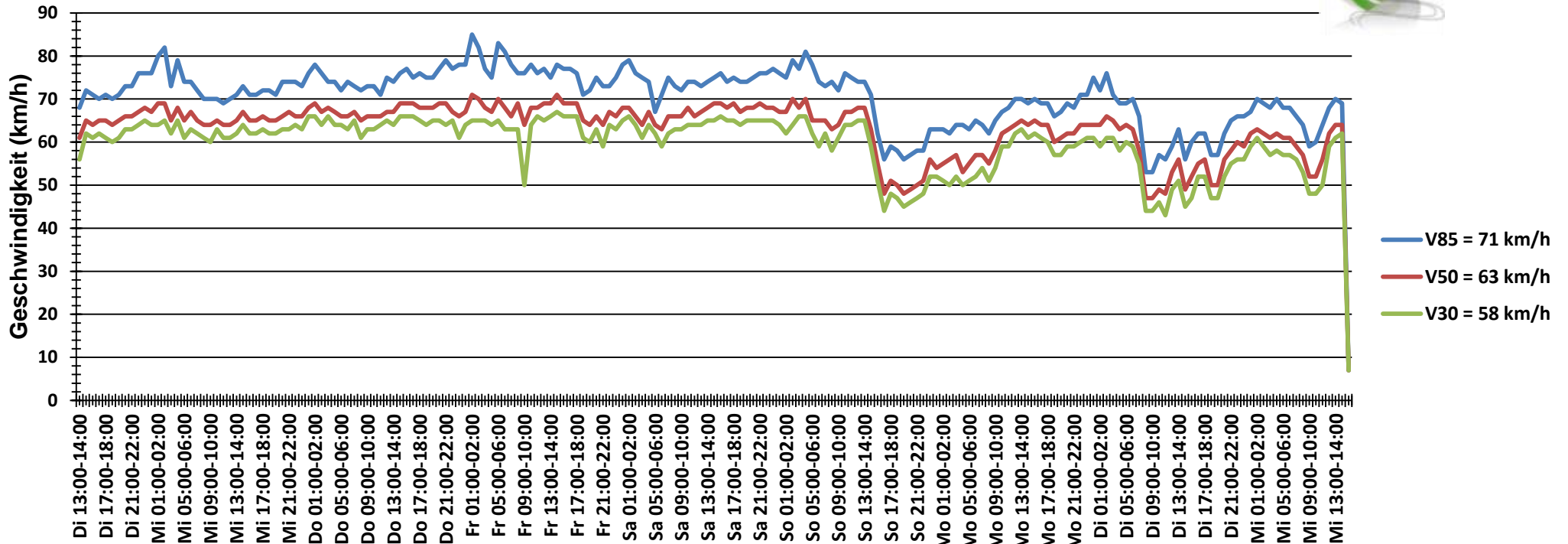
Auswertzeit	Dienstag, 29. Dezember 2015,13:00 - Mittwoch, 6. Januar 2016,16:00					
Tempolimit	70 km/h	Werte	Fahrzeuge	Vd[km/h]	Vmax[km/h]	V85 [km/h]
Geschwindigkeitsübertretung	17,30 %	189261	48672	62	148	71
DTV	5990					
DJV	2186350					
Fahrtrichtung	Beide Richtungen					
Bearbeiter:	Verkehrswacht Wesermarsch					
Kommentar:	außerorts - 70 km/h					
Messort:	Brake-Meyershof, B 211					
Ankommende Fahrzeuge Richtung:	Osten					
Abfahrende Fahrzeuge Richtung:	Westen					

Verlauf Mittlere und Maximale Geschwindigkeit



Auswertzeit	Dienstag, 29. Dezember 2015,13:00 - Mittwoch, 6. Januar 2016,16:00					
Tempolimit	70 km/h	Werte	Fahrzeuge	Vd[km/h]	Vmax[km/h]	V85 [km/h]
Geschwindigkeitsübertretung	17,30 %	189261	48672	62	148	71
DTV	5990					
DJV	2186350					
Fahrtrichtung	Beide Richtungen					
Bearbeiter:	Verkehrswacht Wesermarsch					
Kommentar:	außerorts - 70 km/h					
Messort:	Brake-Meyershof, B 211					
Ankommende Fahrzeuge Richtung:	Osten					
Abfahrende Fahrzeuge Richtung:	Westen					

Verlauf V85, V50, V30



Auswertzeit Dienstag, 29. Dezember 2015,13:00 - Mittwoch, 6. Januar 2016,16:00						
Tempolimit	70 km/h	Werte	Fahrzeuge	Vd[km/h]	Vmax[km/h]	V85 [km/h]
Geschwindigkeitsübertretung	17,30 %	189261	48672	62	148	71
DTV	5990					
DJV	2186350					
Fahrtrichtung	Beide Richtungen					
Bearbeiter:	Verkehrswacht Wesermarsch					
Kommentar:	außerorts - 70 km/h					
Messort:	Brake-Meyershof, B 211					
Ankommende Fahrzeuge Richtung:	Osten					
Abfahrende Fahrzeuge Richtung:	Westen					