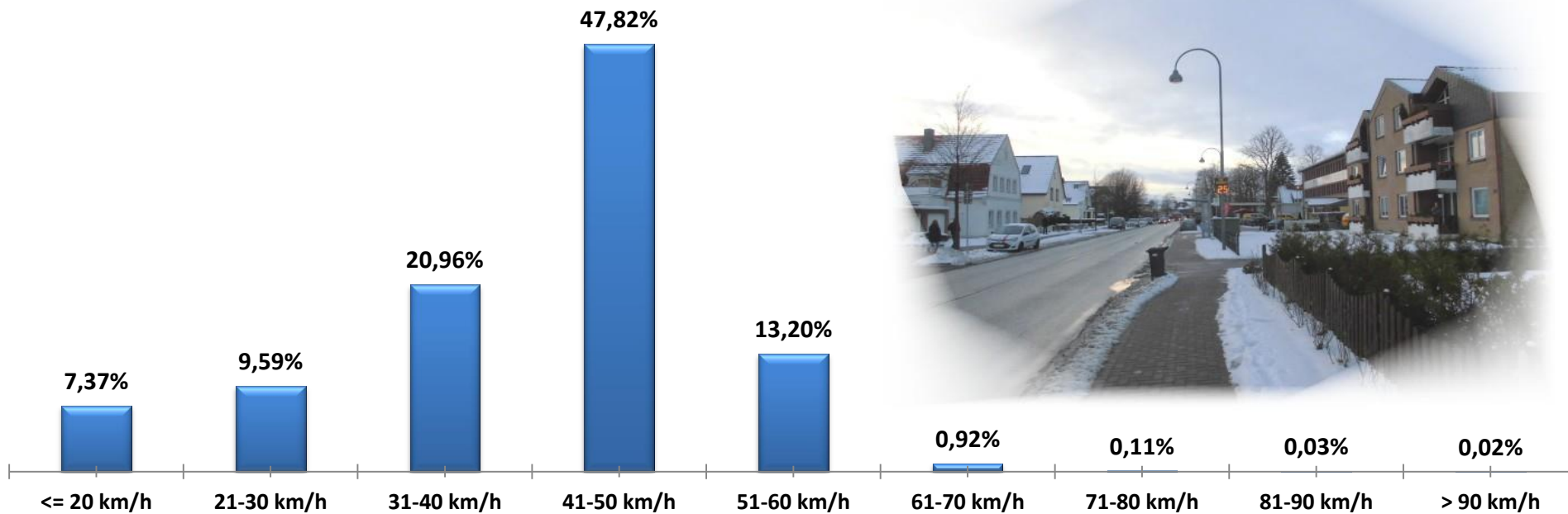
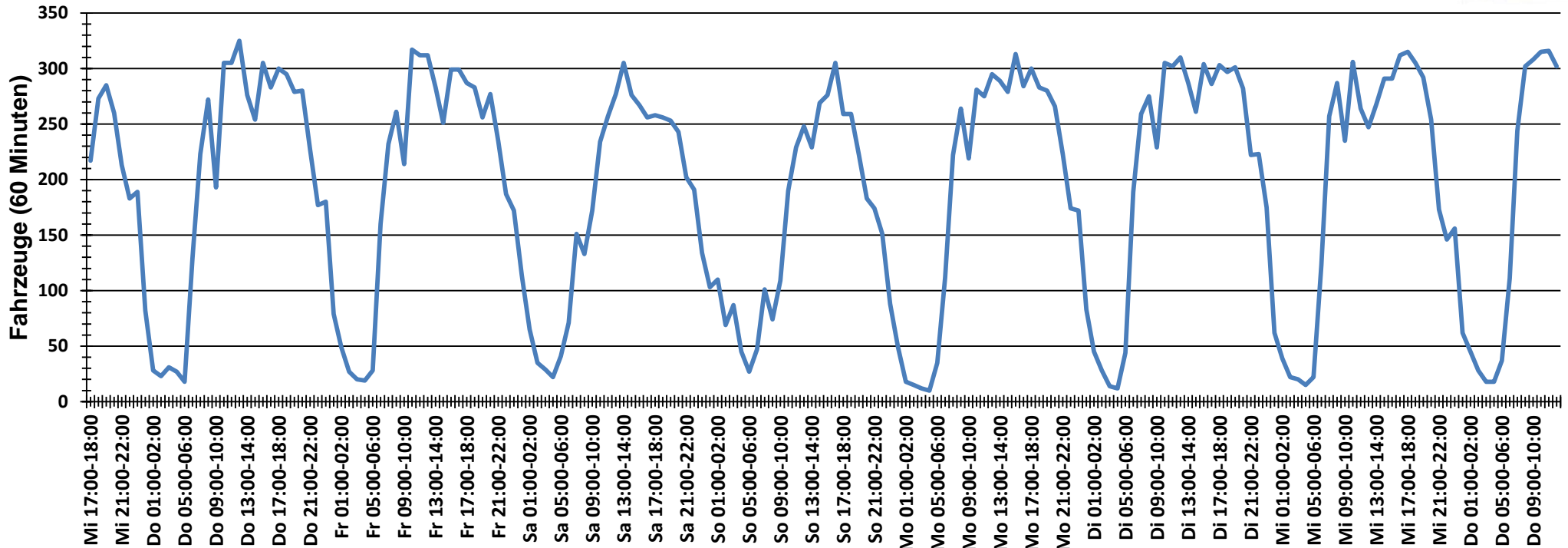


Verteilung Geschwindigkeit



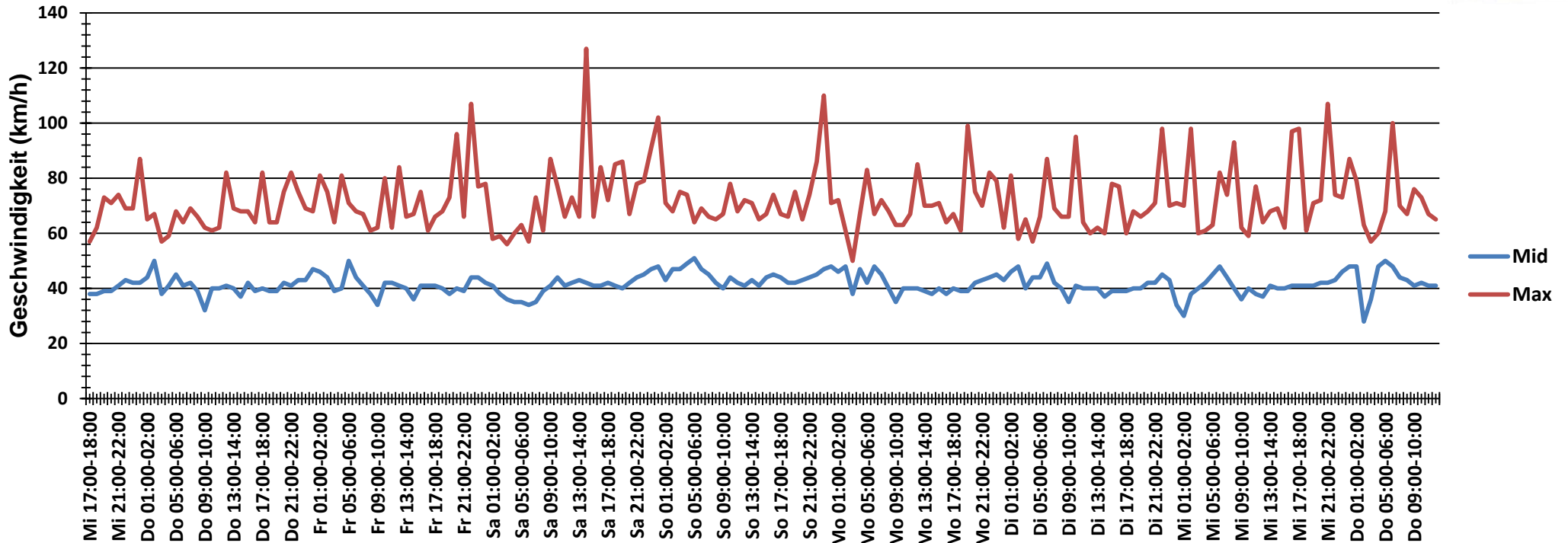
Auswertzeit	Mittwoch, 20. Januar 2016,17:00 - Donnerstag, 28. Januar 2016,13:00					
Tempolimit	50 km/h	Werte	Fahrzeuge	Vd[km/h]	Vmax[km/h]	V85 [km/h]
Geschwindigkeitsübertretung	14,27 %	211325	35906	41	127	50
DTV	4584					
DJV	1673160					
Fahrtrichtung	Beide Richtungen					
Bearbeiter:	Verkehrswacht Wesermarsch					
Kommentar:	innerorts - 50 km/h					
Messort:	Brake, Breite Straße					
Ankommende Fahrzeuge Richtung:	Westen					
Abfahrende Fahrzeuge Richtung:	Osten					

Verlauf Anzahl der Fahrzeuge



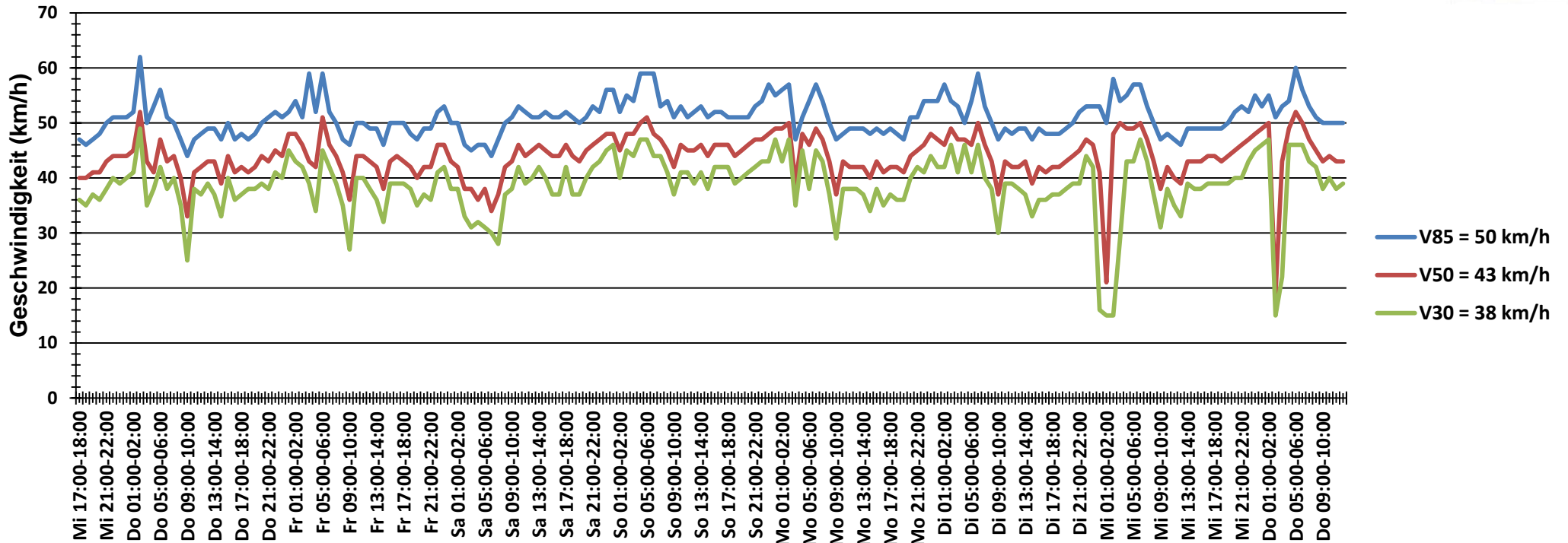
Auswertzeit Mittwoch, 20. Januar 2016,17:00 - Donnerstag, 28. Januar 2016,13:00	
Tempolimit 50 km/h	Werte Fahrzeuge Vd[km/h] Vmax[km/h] V85 [km/h]
Geschwindigkeitsübertretung 14,27 %	211325 35906 41 127 50
DTV 4584	
DJV 1673160	
Fahrtrichtung Beide Richtungen	
Bearbeiter: Verkehrswacht Wesermarsch	
Kommentar: innerorts - 50 km/h	
Messort: Brake, Breite Straße	
Ankommende Fahrzeuge Richtung: Westen	
Abfahrende Fahrzeuge Richtung: Osten	

Verlauf Mittlere und Maximale Geschwindigkeit



Auswertzeit	Mittwoch, 20. Januar 2016,17:00 - Donnerstag, 28. Januar 2016,13:00					
Tempolimit	50 km/h	Werte	Fahrzeuge	Vd[km/h]	Vmax[km/h]	V85 [km/h]
Geschwindigkeitsübertretung	14,27 %	211325	35906	41	127	50
DTV	4584					
DJV	1673160					
Fahrtrichtung	Beide Richtungen					
Bearbeiter:	Verkehrswacht Wesermarsch					
Kommentar:	innerorts - 50 km/h					
Messort:	Brake, Breite Straße					
Ankommende Fahrzeuge Richtung:	Westen					
Abfahrende Fahrzeuge Richtung:	Osten					

Verlauf V85, V50, V30



Auswertzeit	Mittwoch, 20. Januar 2016,17:00 - Donnerstag, 28. Januar 2016,13:00					
Tempolimit	50 km/h	Werte	Fahrzeuge	Vd[km/h]	Vmax[km/h]	V85 [km/h]
Geschwindigkeitsübertretung	14,27 %	211325	35906	41	127	50
DTV	4584					
DJV	1673160					
Fahrtrichtung	Beide Richtungen					
Bearbeiter:	Verkehrswacht Wesermarsch					
Kommentar:	innerorts - 50 km/h					
Messort:	Brake, Breite Straße					
Ankommende Fahrzeuge Richtung:	Westen					
Abfahrende Fahrzeuge Richtung:	Osten					