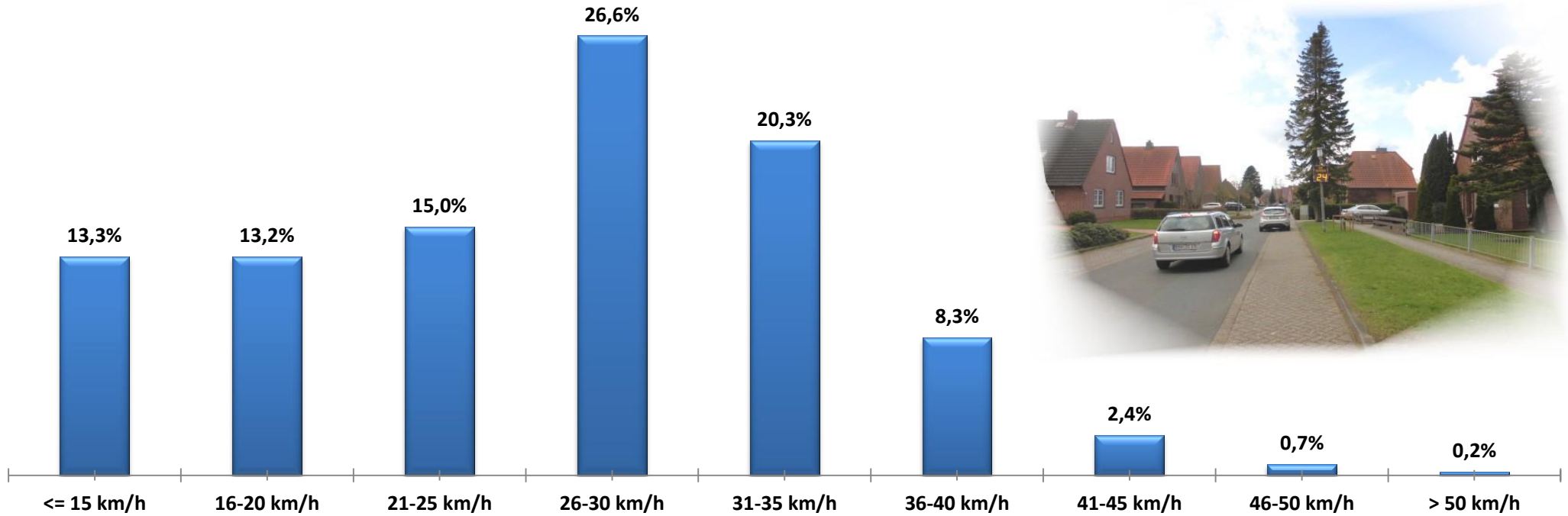


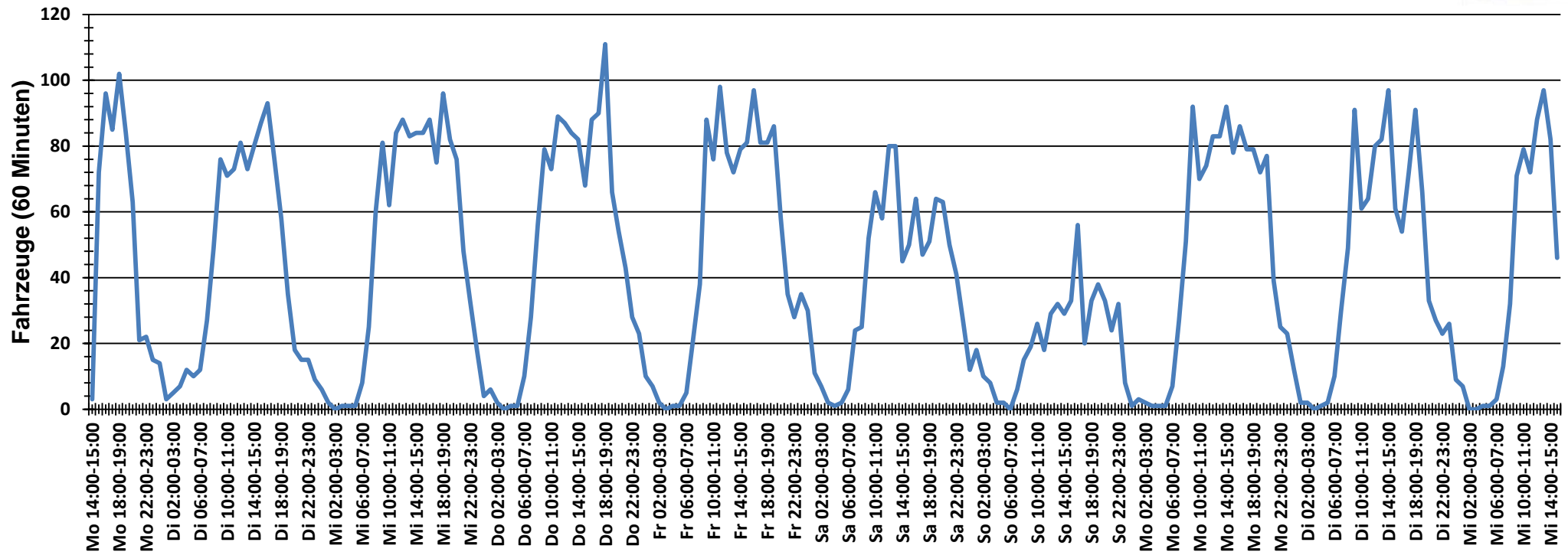


Verteilung Geschwindigkeit



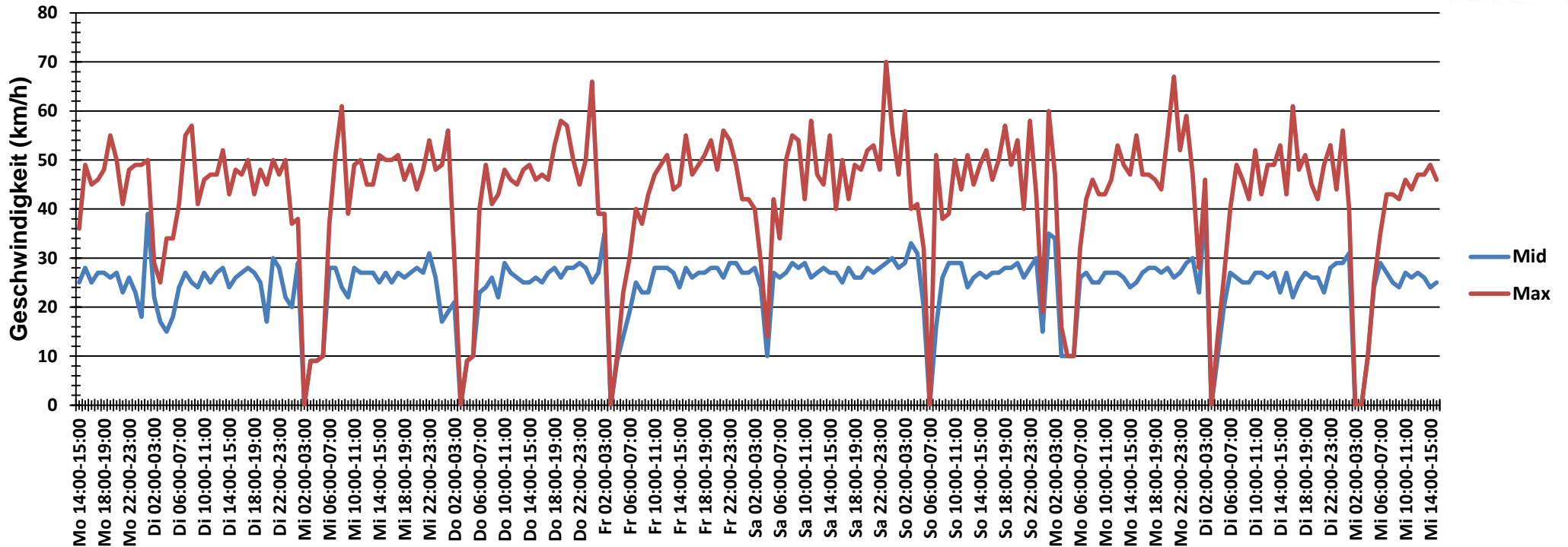
Auswertzeit	Montag, 8. Februar 2016,14:00 - Mittwoch, 17. Februar 2016,16:00					
Tempolimit	30 km/h	Werte	Fahrzeuge	Vd[km/h]	Vmax[km/h]	V85 [km/h]
Geschwindigkeitsübertretung	31,88 %	85145	9311	26	70	34
DTV	1025					
DJV	374125					
Fahrtrichtung	Beide Richtungen					
Bearbeiter:	Verkehrswacht Wesermarsch					
Kommentar:	innerorts - 30er-Zone					
Messort:	Brake, Weststraße					
Ankommende Fahrzeuge Richtung:	Westen					
Abfahrende Fahrzeuge Richtung:	Osten					

Verlauf Anzahl der Fahrzeuge



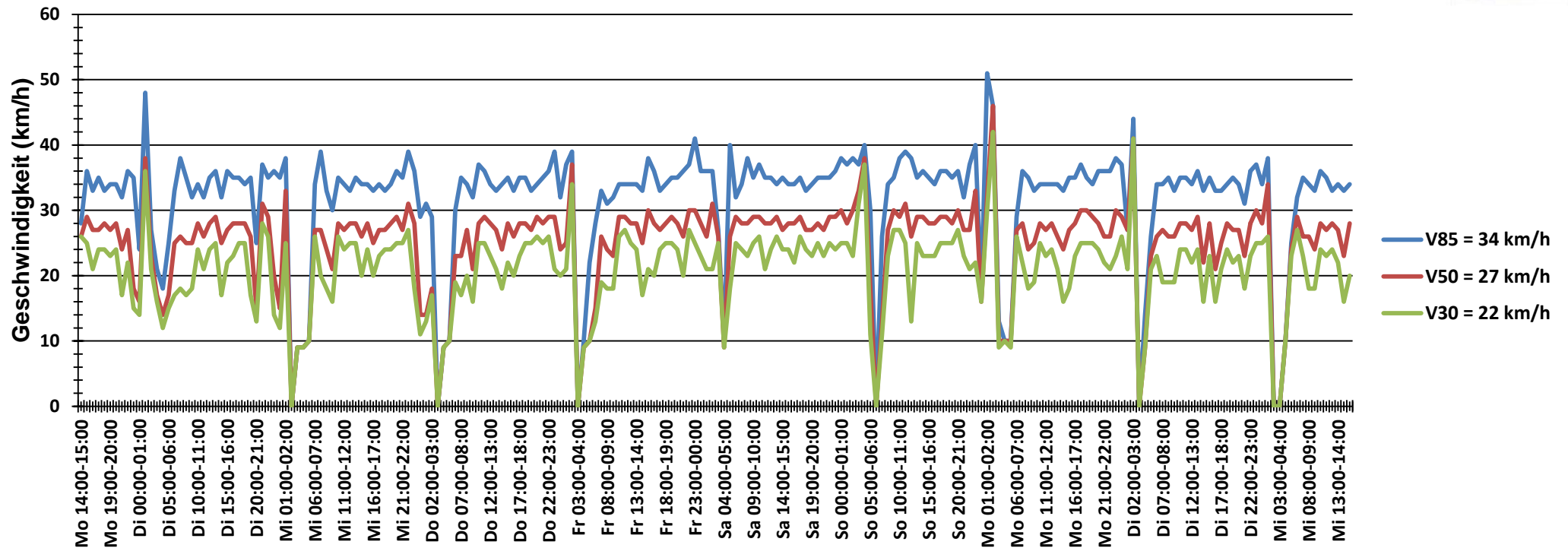
Auswertzeit Montag, 8. Februar 2016,14:00 - Mittwoch, 17. Februar 2016,16:00	
Tempolimit 30 km/h	Werte Fahrzeuge Vd[km/h] Vmax[km/h] V85 [km/h]
Geschwindigkeitsübertretung 31,88 %	85145 9311 26 70 34
DTV 1025	
DJV 374125	
Fahrtrichtung Beide Richtungen	
Bearbeiter: Verkehrswacht Wesermarsch	
Kommentar: innerorts - 30er-Zone	
Messort: Brake, Weststraße	
Ankommende Fahrzeuge Richtung: Westen	
Abfahrende Fahrzeuge Richtung: Osten	

Verlauf Mittlere und Maximale Geschwindigkeit



Auswertzeit Montag, 8. Februar 2016,14:00 - Mittwoch, 17. Februar 2016,16:00					
Tempolimit	30 km/h	Werte	Fahrzeuge	Vd[km/h]	Vmax[km/h]
Geschwindigkeitsübertretung	31,88 %	85145	9311	26	70
DTV	1025				V85 [km/h]
DJV	374125				34
Fahrtrichtung	Beide Richtungen				
Bearbeiter:	Verkehrswacht Wesermarsch				
Kommentar:	innerorts - 30er-Zone				
Messort:	Brake, Weststraße				
Ankommende Fahrzeuge Richtung:	Westen				
Abfahrende Fahrzeuge Richtung:	Osten				

Verlauf V85, V50, V30



Auswertzeit	Montag, 8. Februar 2016,14:00 - Mittwoch, 17. Februar 2016,16:00					
Tempolimit	30 km/h	Werte	Fahrzeuge	Vd[km/h]	Vmax[km/h]	V85 [km/h]
Geschwindigkeitsübertretung	31,88 %	85145	9311	26	70	34
DTV	1025					
DJV	374125					
Fahrtrichtung	Beide Richtungen					
Bearbeiter:	Verkehrswacht Wesermarsch					
Kommentar:	innerorts - 30er-Zone					
Messort:	Brake, Weststraße					
Ankommende Fahrzeuge Richtung:	Westen					
Abfahrende Fahrzeuge Richtung:	Osten					