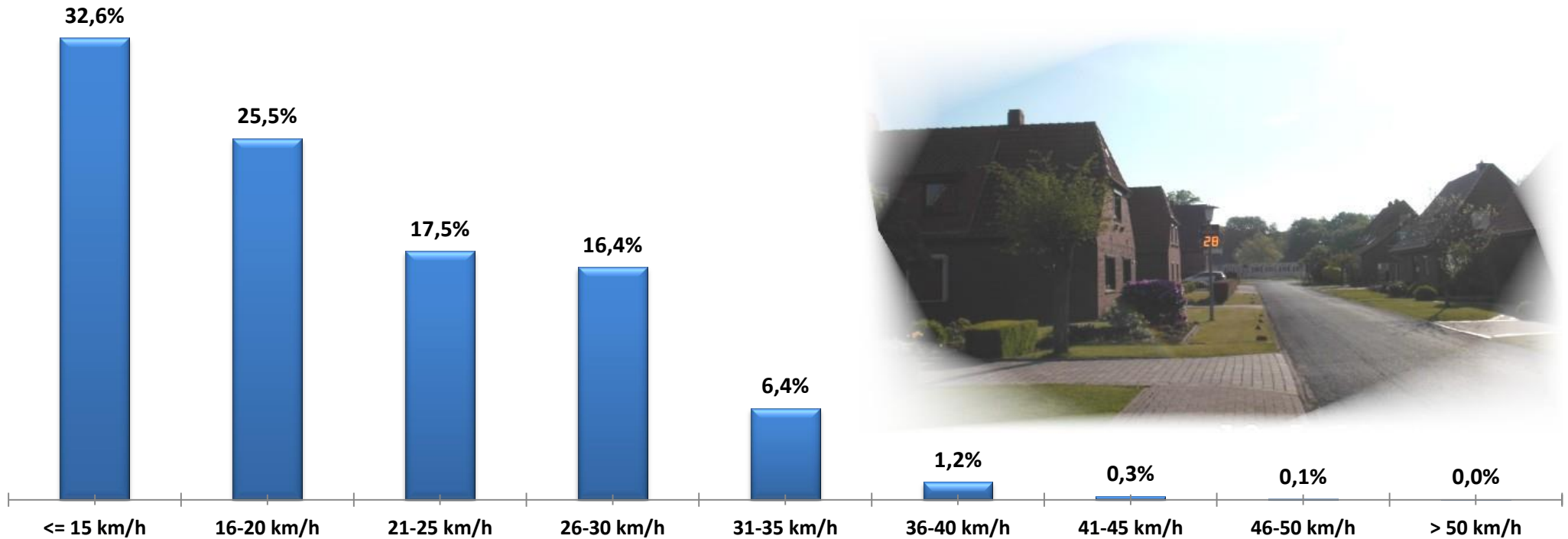
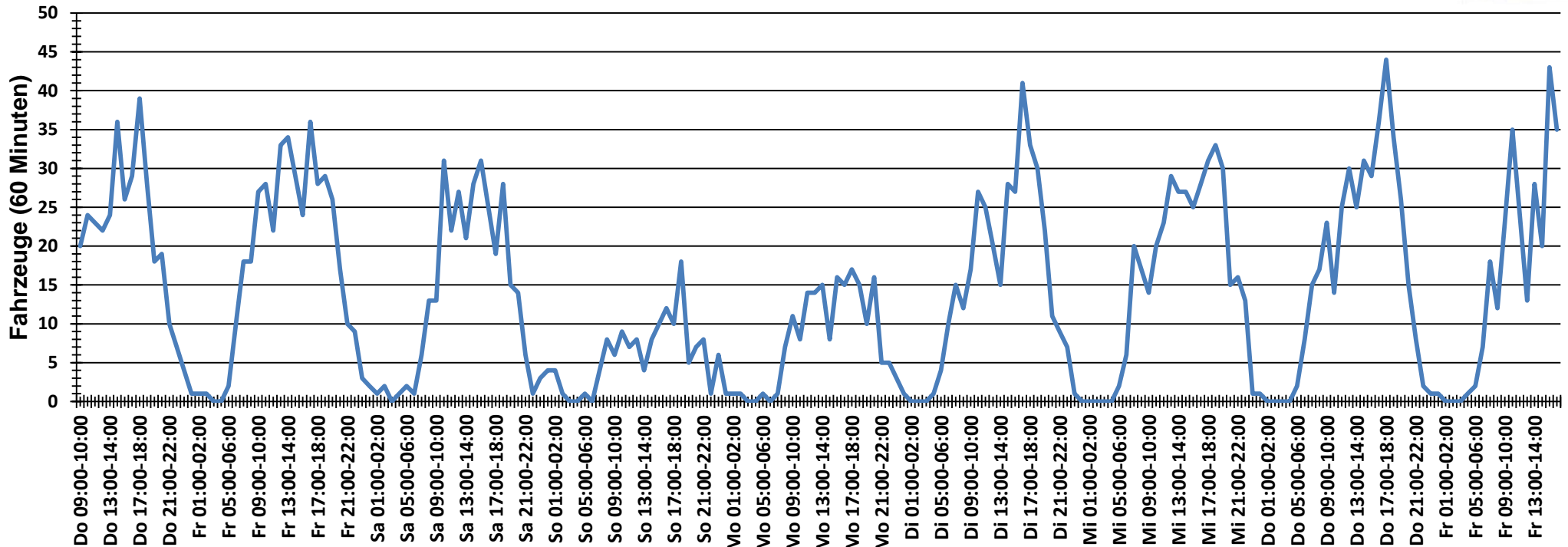


# Verteilung Geschwindigkeit



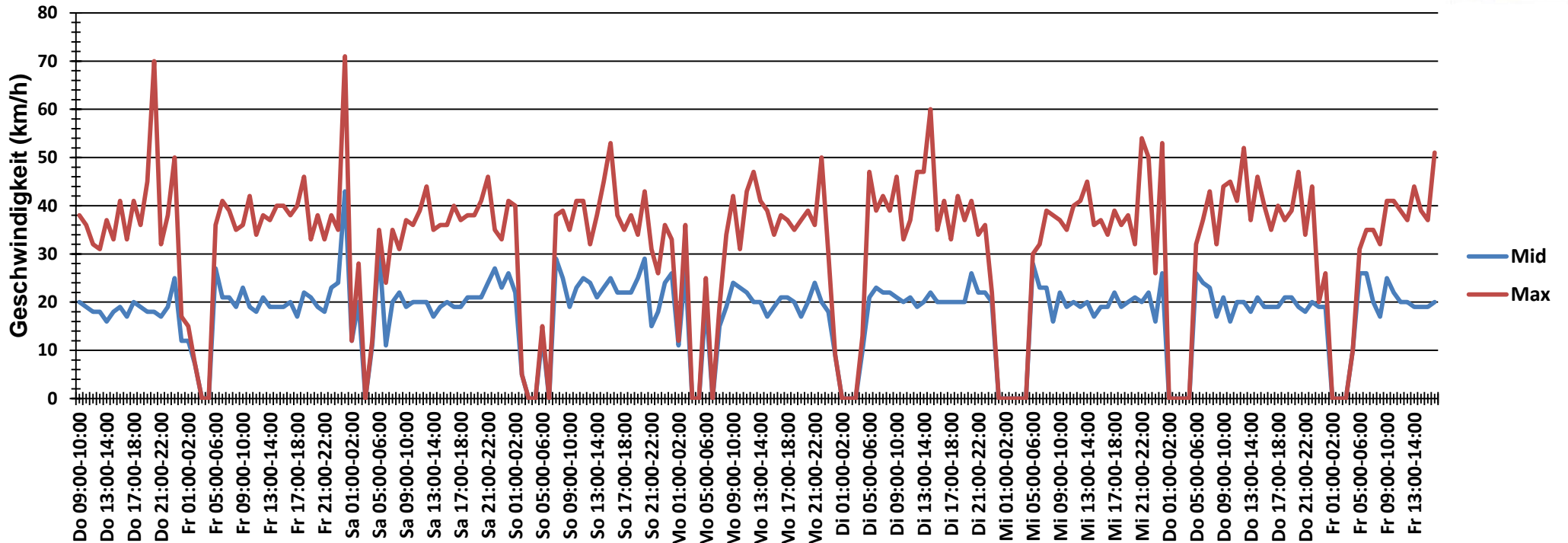
<b>Auswertzeit</b>	Donnerstag, 12. Mai 2016,09:00 - Freitag, 20. Mai 2016,17:00					
<b>Tempolimit</b>	30 km/h	<b>Werte</b>	<b>Fahrzeuge</b>	<b>Vd[km/h]</b>	<b>Vmax[km/h]</b>	<b>V85 [km/h]</b>
<b>Geschwindigkeitsübertretung</b>	8,03 %	33175	2753	20	71	28
<b>DTV</b>	330					
<b>DJV</b>	120450					
<b>Fahrtrichtung</b>	Beide Richtungen					
<b>Bearbeiter:</b>	Verkehrswacht Wesermarsch					
<b>Kommentar:</b>	innerorts - 30er-Zone					
<b>Messort:</b>	Brake, Hermann-Allmers-Straße					
<b>Ankommende Fahrzeuge Richtung:</b>	Osten					
<b>Abfahrende Fahrzeuge Richtung:</b>	Westen					

# Verlauf Anzahl der Fahrzeuge



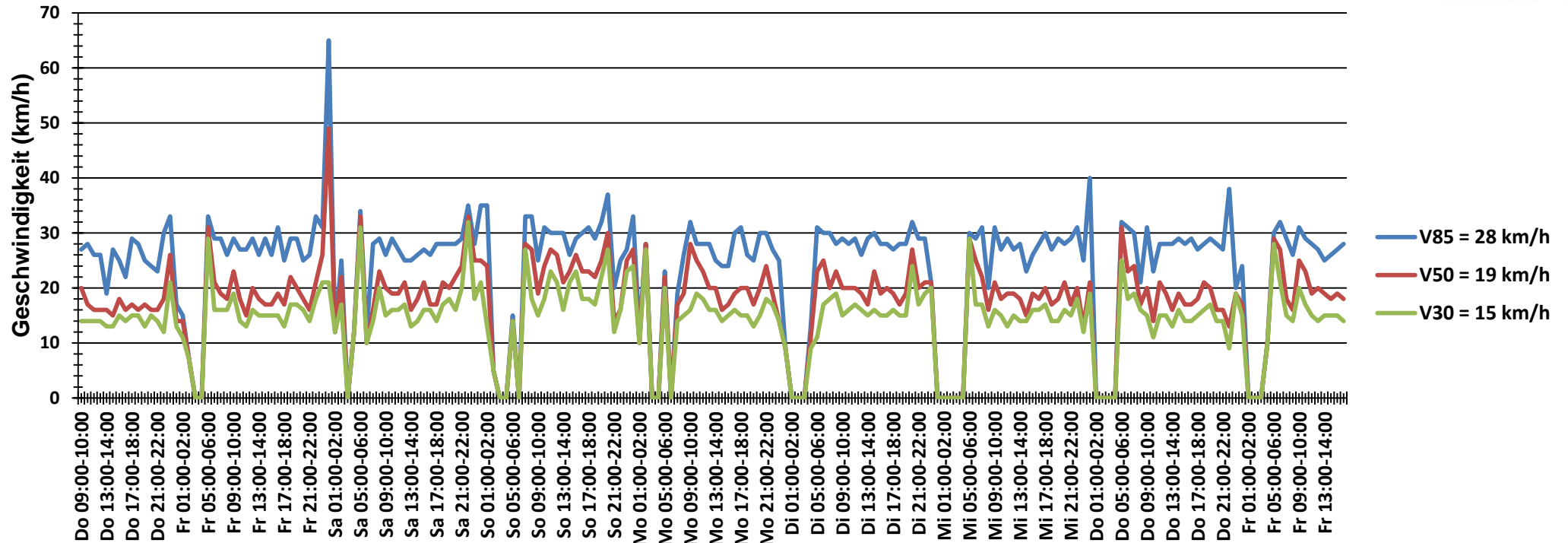
<b>Auswertzeit</b> Donnerstag, 12. Mai 2016,09:00 - Freitag, 20. Mai 2016,17:00	
<b>Tempolimit</b>	30 km/h
<b>Geschwindigkeitsübertretung</b>	8,03 %
<b>DTV</b>	330
<b>DJV</b>	120450
<b>Fahrtrichtung</b>	Beide Richtungen
<b>Bearbeiter:</b>	Verkehrswacht Wesermarsch
<b>Kommentar:</b>	innerorts - 30er-Zone
<b>Messort:</b>	Brake, Hermann-Allmers-Straße
<b>Ankommende Fahrzeuge Richtung:</b>	Osten
<b>Abfahrende Fahrzeuge Richtung:</b>	Westen

# Verlauf Mittlere und Maximale Geschwindigkeit



<b>Auswertzeit</b> Donnerstag, 12. Mai 2016,09:00 - Freitag, 20. Mai 2016,17:00		<b>Werte</b>	<b>Fahrzeuge</b>	<b>Vd[km/h]</b>	<b>Vmax[km/h]</b>	<b>V85 [km/h]</b>
<b>Tempolimit</b>	30 km/h	33175	2753	20	71	28
<b>Geschwindigkeitsübertretung</b>	8,03 %					
<b>DTV</b>	330					
<b>DJV</b>	120450					
<b>Fahrtrichtung</b>	Beide Richtungen					
<b>Bearbeiter:</b>	Verkehrswacht Wesermarsch					
<b>Kommentar:</b>	innerorts - 30er-Zone					
<b>Messort:</b>	Brake, Hermann-Allmers-Straße					
<b>Ankommende Fahrzeuge Richtung:</b>	Osten					
<b>Abfahrende Fahrzeuge Richtung:</b>	Westen					

# Verlauf V85, V50, V30



<b>Auswertzeit</b> Donnerstag, 12. Mai 2016,09:00 - Freitag, 20. Mai 2016,17:00		<b>Werte</b>	<b>Fahrzeuge</b>	<b>Vd[km/h]</b>	<b>Vmax[km/h]</b>	<b>V85 [km/h]</b>
<b>Tempolimit</b>	30 km/h	33175	2753	20	71	28
<b>Geschwindigkeitsübertretung</b>	8,03 %					
<b>DTV</b>	330					
<b>DJV</b>	120450					
<b>Fahrtrichtung</b>	Beide Richtungen					
<b>Bearbeiter:</b>	Verkehrswacht Wesermarsch					
<b>Kommentar:</b>	innerorts - 30er-Zone					
<b>Messort:</b>	Brake, Hermann-Allmers-Straße					
<b>Ankommende Fahrzeuge Richtung:</b>	Osten					
<b>Abfahrende Fahrzeuge Richtung:</b>	Westen					