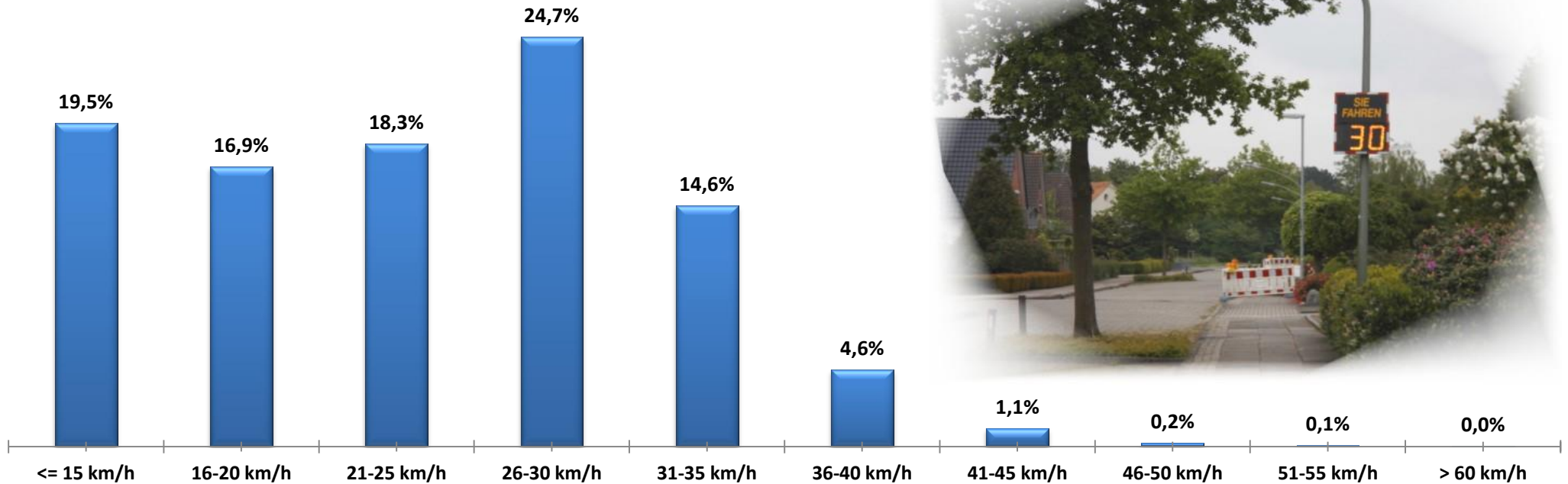


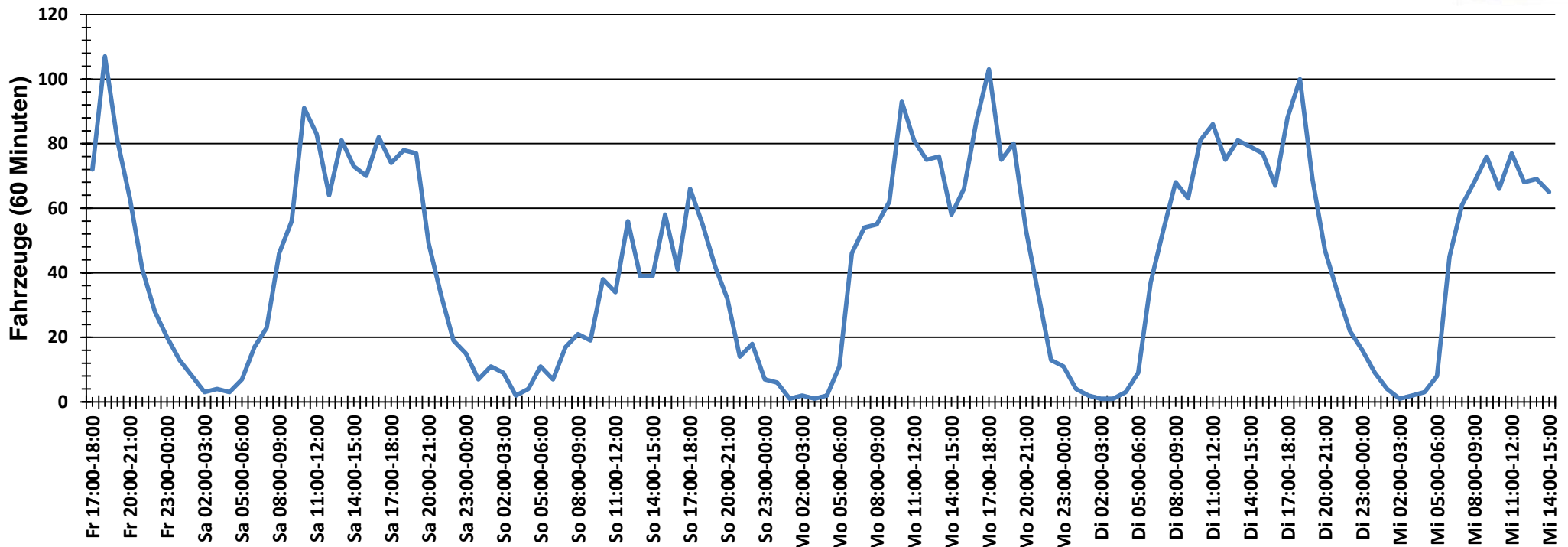


Verteilung Geschwindigkeit



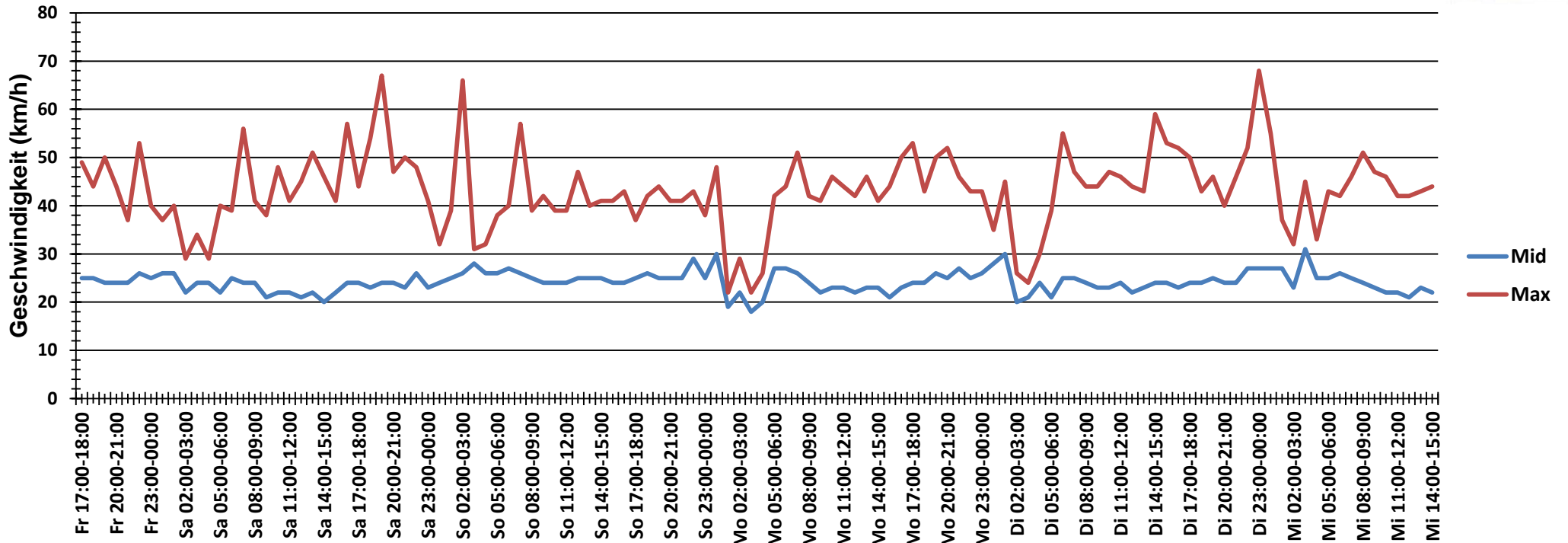
| | | | | | | |
|---------------------------------------|--|--------------|------------------|-----------------|-------------------|-------------------|
| Auswertzeit | Freitag, 20. Mai 2016,17:00 - Mittwoch, 25. Mai 2016,15:00 | | | | | |
| Tempolimit | 30 km/h | Werte | Fahrzeuge | Vd[km/h] | Vmax[km/h] | V85 [km/h] |
| Geschwindigkeitsübertretung | 20,60 % | 51303 | 5057 | 24 | 68 | 32 |
| DTV | 1029 | | | | | |
| DJV | 375585 | | | | | |
| Fahrtrichtung | Beide Richtungen | | | | | |
| Bearbeiter: | Verkehrswacht Wesermarsch | | | | | |
| Kommentar: | innerorts - 30er- Zone | | | | | |
| Messort: | Brake, Stieglitzstraße | | | | | |
| Ankommende Fahrzeuge Richtung: | Süden | | | | | |
| Abfahrende Fahrzeuge Richtung: | Norden | | | | | |

Verlauf Anzahl der Fahrzeuge



| | | | | | | |
|---------------------------------------|--|--------------|------------------|-----------------|-------------------|-------------------|
| Auswertzeit | Freitag, 20. Mai 2016,17:00 - Mittwoch, 25. Mai 2016,15:00 | | | | | |
| Tempolimit | 30 km/h | Werte | Fahrzeuge | Vd[km/h] | Vmax[km/h] | V85 [km/h] |
| Geschwindigkeitsübertretung | 20,60 % | 51303 | 5057 | 24 | 68 | 32 |
| DTV | 1029 | | | | | |
| DJV | 375585 | | | | | |
| Fahrtrichtung | Beide Richtungen | | | | | |
| Bearbeiter: | Verkehrswacht Wesermarsch | | | | | |
| Kommentar: | innerorts - 30er- Zone | | | | | |
| Messort: | Brake, Stieglitzstraße | | | | | |
| Ankommende Fahrzeuge Richtung: | Süden | | | | | |
| Abfahrende Fahrzeuge Richtung: | Norden | | | | | |

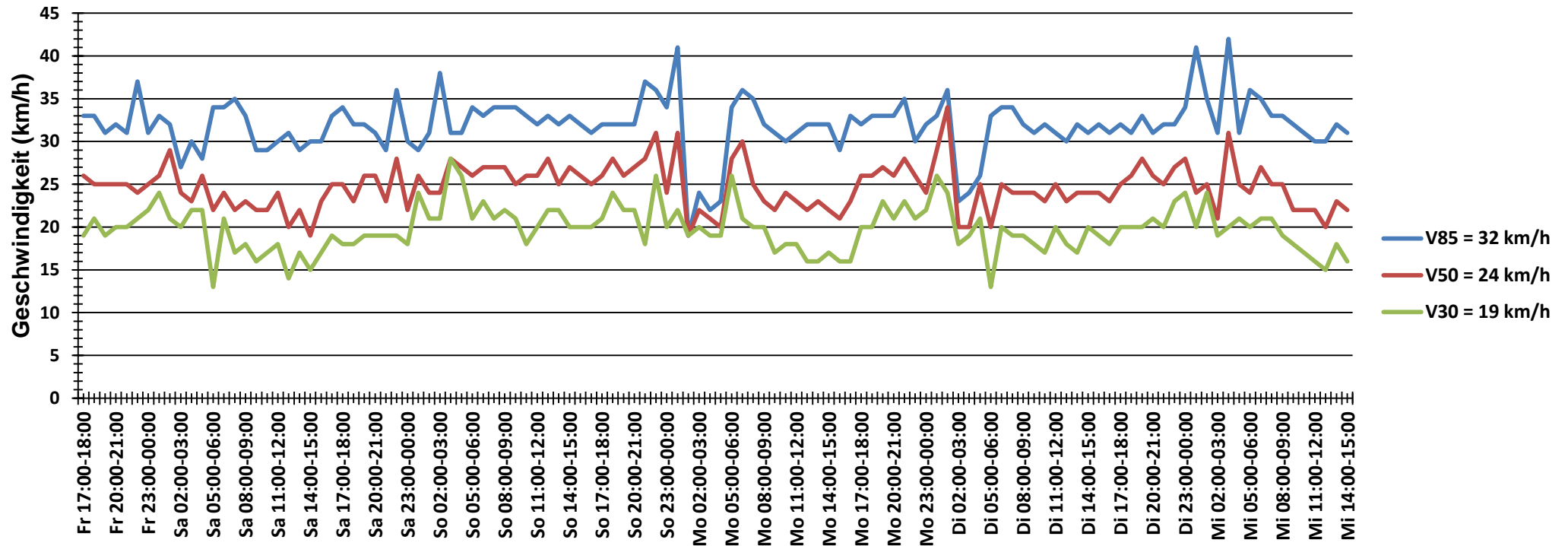
Verlauf Mittlere und Maximale Geschwindigkeit



| | | | | | | |
|---------------------------------------|--|--------------|------------------|-----------------|-------------------|-------------------|
| Auswertzeit | Freitag, 20. Mai 2016,17:00 - Mittwoch, 25. Mai 2016,15:00 | | | | | |
| Tempolimit | 30 km/h | Werte | Fahrzeuge | Vd[km/h] | Vmax[km/h] | V85 [km/h] |
| Geschwindigkeitsübertretung | 20,60 % | 51303 | 5057 | 24 | 68 | 32 |
| DTV | 1029 | | | | | |
| DJV | 375585 | | | | | |
| Fahrtrichtung | Beide Richtungen | | | | | |
| Bearbeiter: | Verkehrswacht Wesermarsch | | | | | |
| Kommentar: | innerorts - 30er- Zone | | | | | |
| Messort: | Brake, Stieglitzstraße | | | | | |
| Ankommende Fahrzeuge Richtung: | Süden | | | | | |
| Abfahrende Fahrzeuge Richtung: | Norden | | | | | |



Verlauf V85, V50, V30



| | | | | | | |
|---------------------------------------|--|--------------|------------------|-----------------|-------------------|-------------------|
| Auswertzeit | Freitag, 20. Mai 2016,17:00 - Mittwoch, 25. Mai 2016,15:00 | | | | | |
| Tempolimit | 30 km/h | Werte | Fahrzeuge | Vd[km/h] | Vmax[km/h] | V85 [km/h] |
| Geschwindigkeitsübertretung | 20,60 % | 51303 | 5057 | 24 | 68 | 32 |
| DTV | 1029 | | | | | |
| DJV | 375585 | | | | | |
| Fahrtrichtung | Beide Richtungen | | | | | |
| Bearbeiter: | Verkehrswacht Wesermarsch | | | | | |
| Kommentar: | innerorts - 30er- Zone | | | | | |
| Messort: | Brake, Stieglitzstraße | | | | | |
| Ankommende Fahrzeuge Richtung: | Süden | | | | | |
| Abfahrende Fahrzeuge Richtung: | Norden | | | | | |