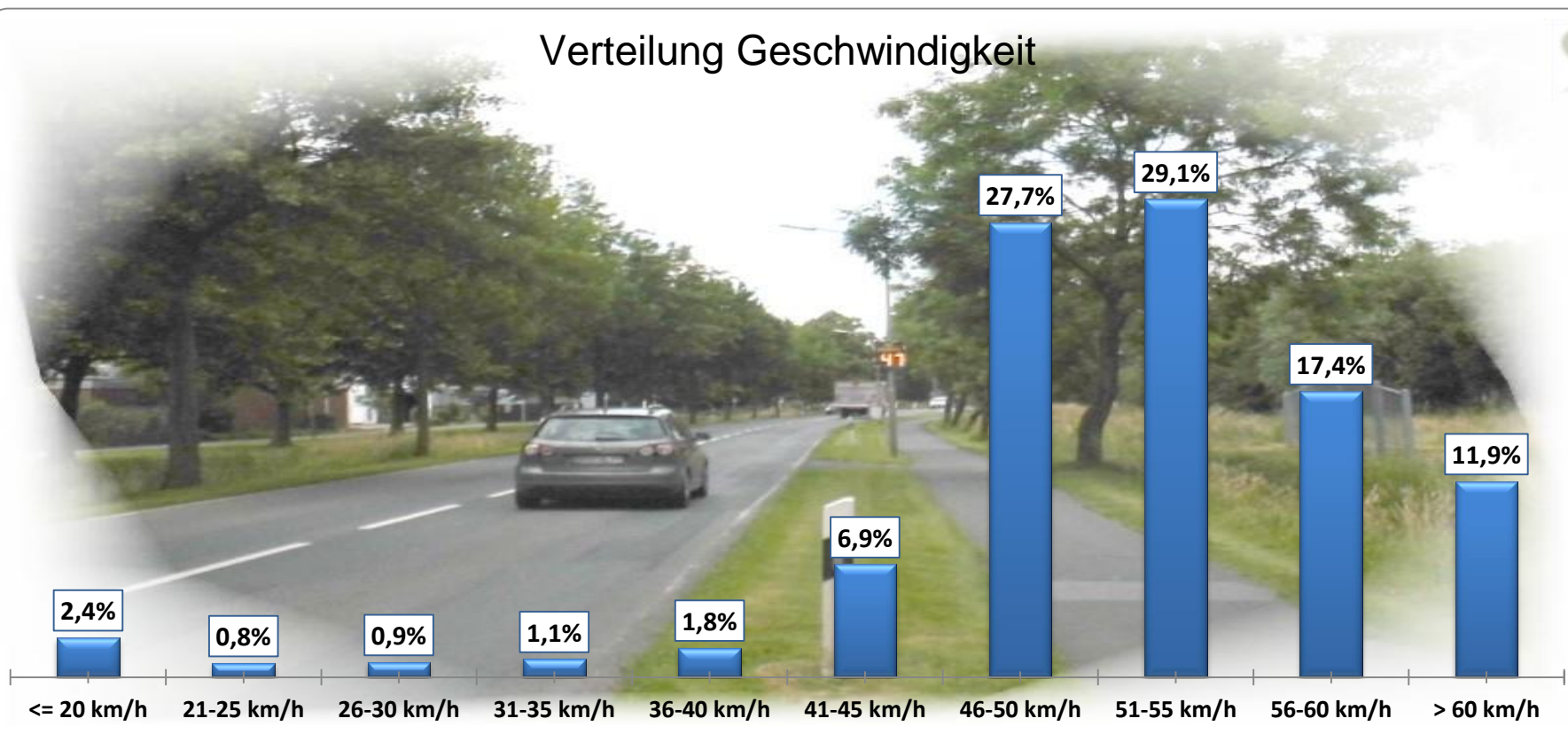
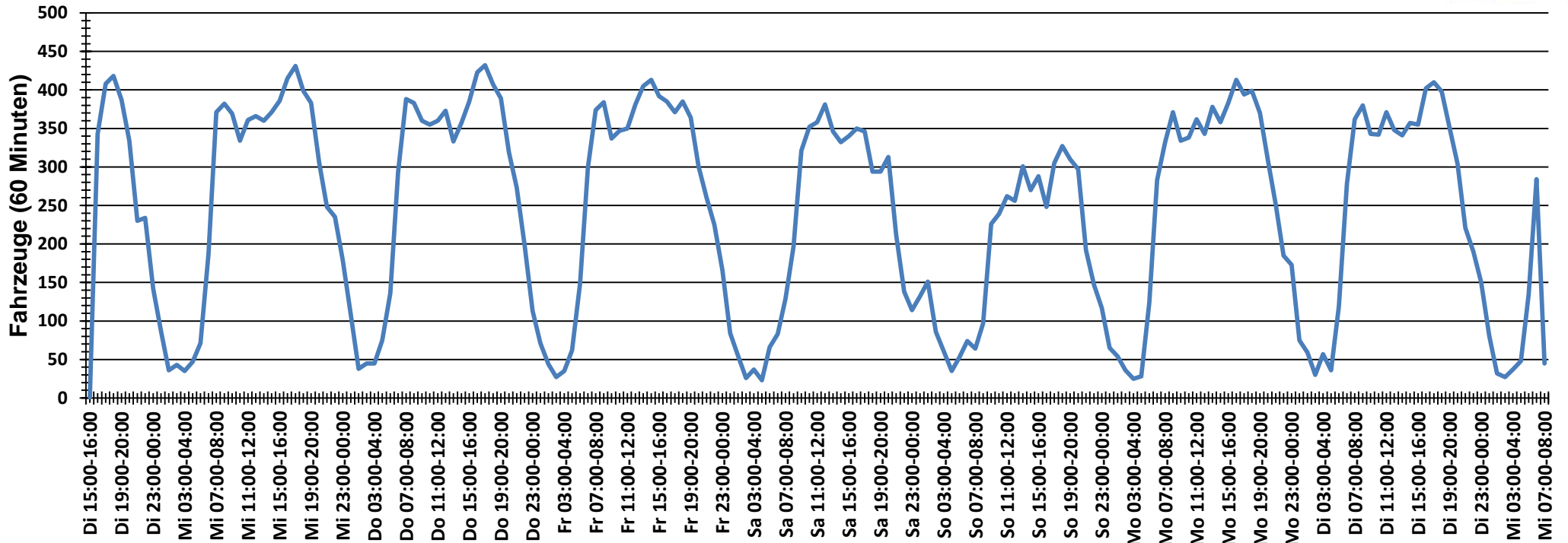


Verteilung Geschwindigkeit



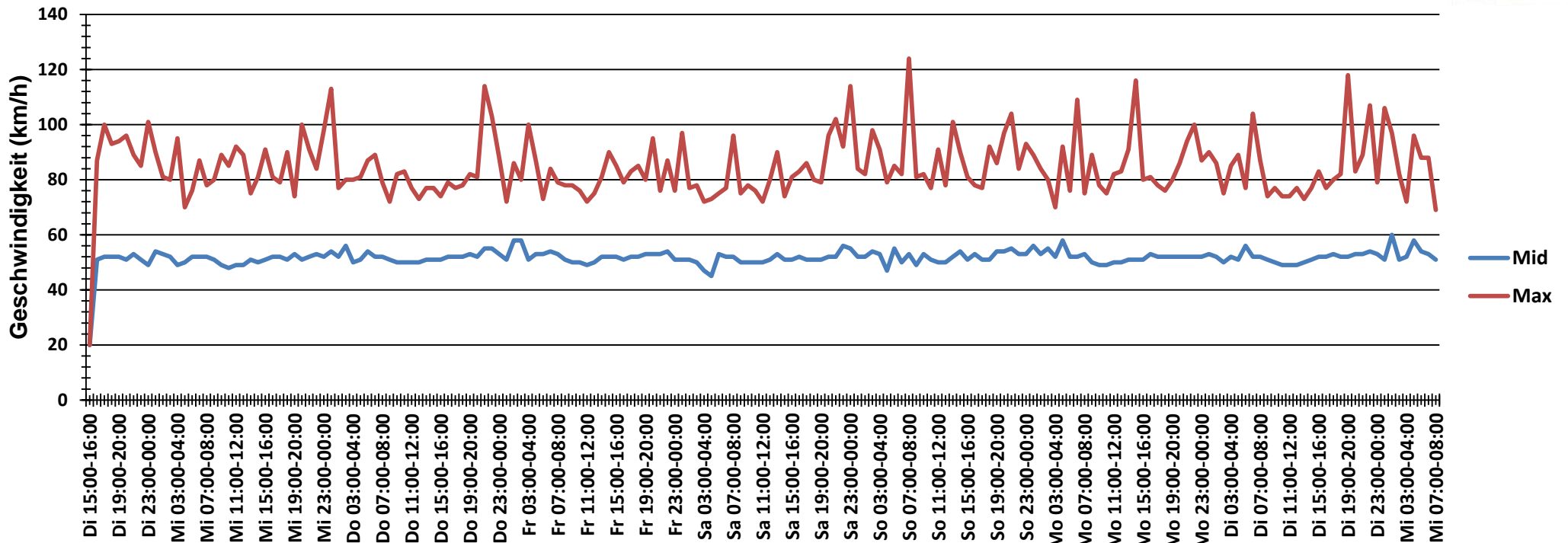
Auswertzeit	Dienstag, 28. Juni 2016,15:00 - Mittwoch, 6. Juli 2016,08:00					
Tempolimit	50 km/h	Werte	Fahrzeuge	Vd[km/h]	Vmax[km/h]	V85 [km/h]
Geschwindigkeitsübertretung	58,39 %	209788	45020	52	124	59
DTV	5840					
DJV	2131600					
Fahrtrichtung	Beide Richtungen					
Bearbeiter:	Verkehrswacht Wesermarsch					
Kommentar:	innerorts - 50 km/h					
Messort:	Lemwerder, Stedinger Straße					
Ankommende Fahrzeuge Richtung:	Norden					
Abfahrende Fahrzeuge Richtung:	Süden					

Verlauf Anzahl der Fahrzeuge



Auswertzeit	Dienstag, 28. Juni 2016,15:00 - Mittwoch, 6. Juli 2016,08:00					
Tempolimit	50 km/h	Werte	Fahrzeuge	Vd[km/h]	Vmax[km/h]	V85 [km/h]
Geschwindigkeitsübertretung	58,39 %	209788	45020	52	124	59
DTV	5840					
DJV	2131600					
Fahrtrichtung	Beide Richtungen					
Bearbeiter:	Verkehrswacht Wesermarsch					
Kommentar:	innerorts - 50 km/h					
Messort:	Lemwerder, Stedinger Straße					
Ankommende Fahrzeuge Richtung:	Norden					
Abfahrende Fahrzeuge Richtung:	Süden					

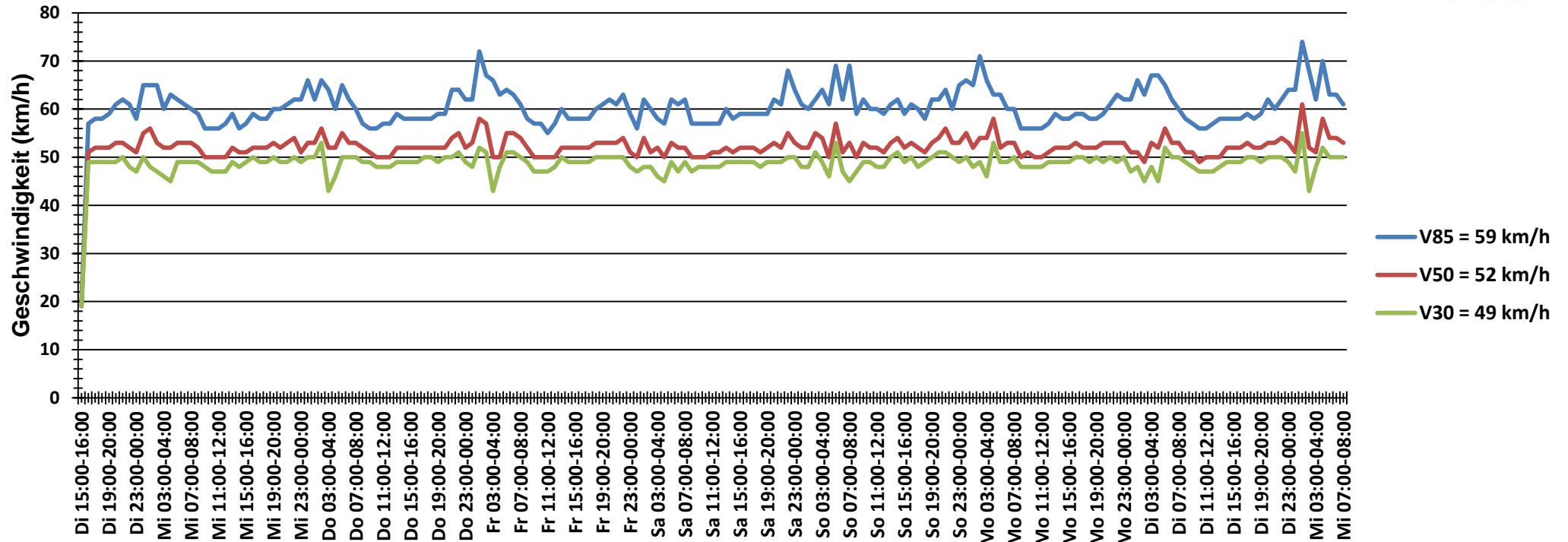
Verlauf Mittlere und Maximale Geschwindigkeit



Auswertzeit	Dienstag, 28. Juni 2016,15:00 - Mittwoch, 6. Juli 2016,08:00					
Tempolimit	50 km/h	Werte	Fahrzeuge	Vd[km/h]	Vmax[km/h]	V85 [km/h]
Geschwindigkeitsübertretung	58,39 %	209788	45020	52	124	59
DTV	5840					
DJV	2131600					
Fahrtrichtung	Beide Richtungen					
Bearbeiter:	Verkehrswacht Wesermarsch					
Kommentar:	innerorts - 50 km/h					
Messort:	Lemwerder, Stedinger Straße					
Ankommende Fahrzeuge Richtung:	Norden					
Abfahrende Fahrzeuge Richtung:	Süden					



Verlauf V85, V50, V30



Auswertzeit	Dienstag, 28. Juni 2016,15:00 - Mittwoch, 6. Juli 2016,08:00					
Tempolimit	50 km/h	Werte	Fahrzeuge	Vd[km/h]	Vmax[km/h]	V85 [km/h]
Geschwindigkeitsübertretung	58,39 %	209788	45020	52	124	59
DTV	5840					
DJV	2131600					
Fahrtrichtung	Beide Richtungen					
Bearbeiter:	Verkehrswacht Wesermarsch					
Kommentar:	innerorts - 50 km/h					
Messort:	Lemwerder, Stedinger Straße					
Ankommende Fahrzeuge Richtung:	Norden					
Abfahrende Fahrzeuge Richtung:	Süden					