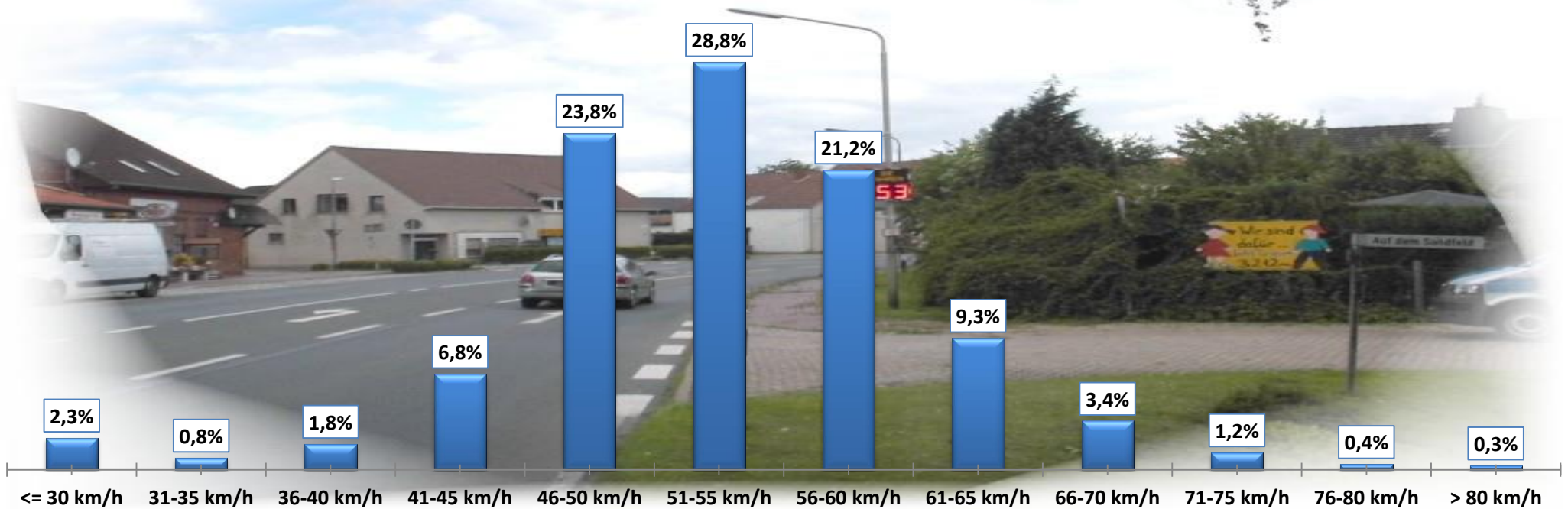
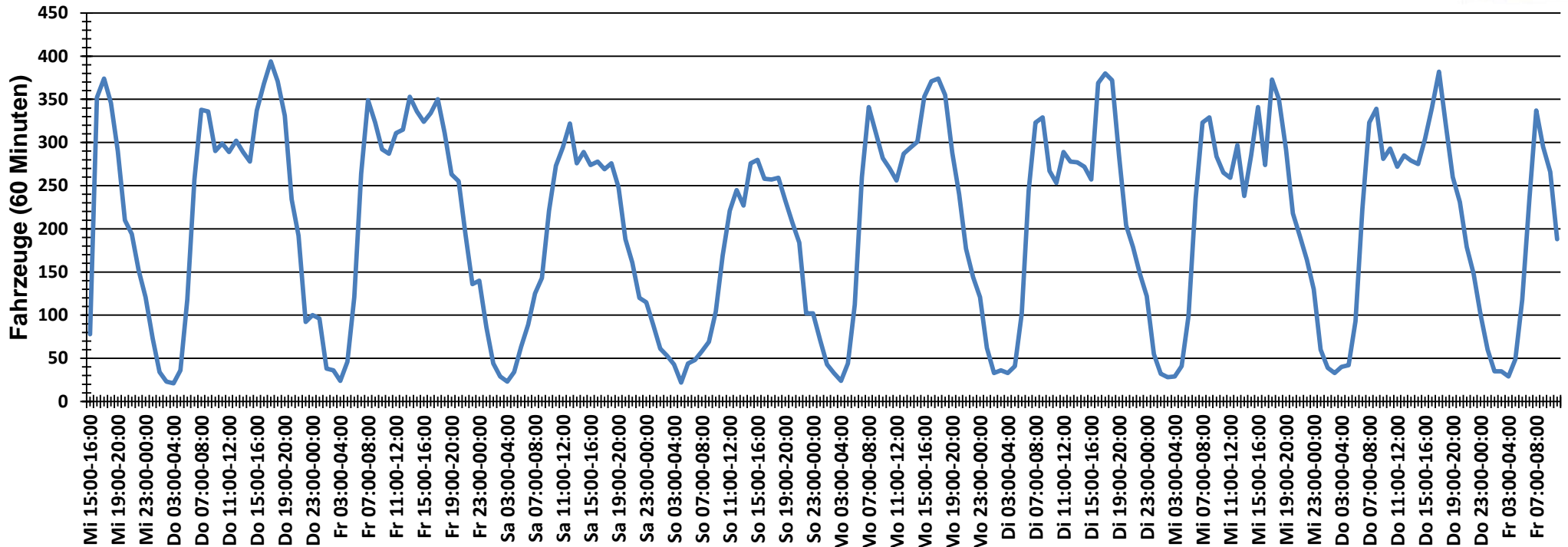


Verteilung Geschwindigkeit



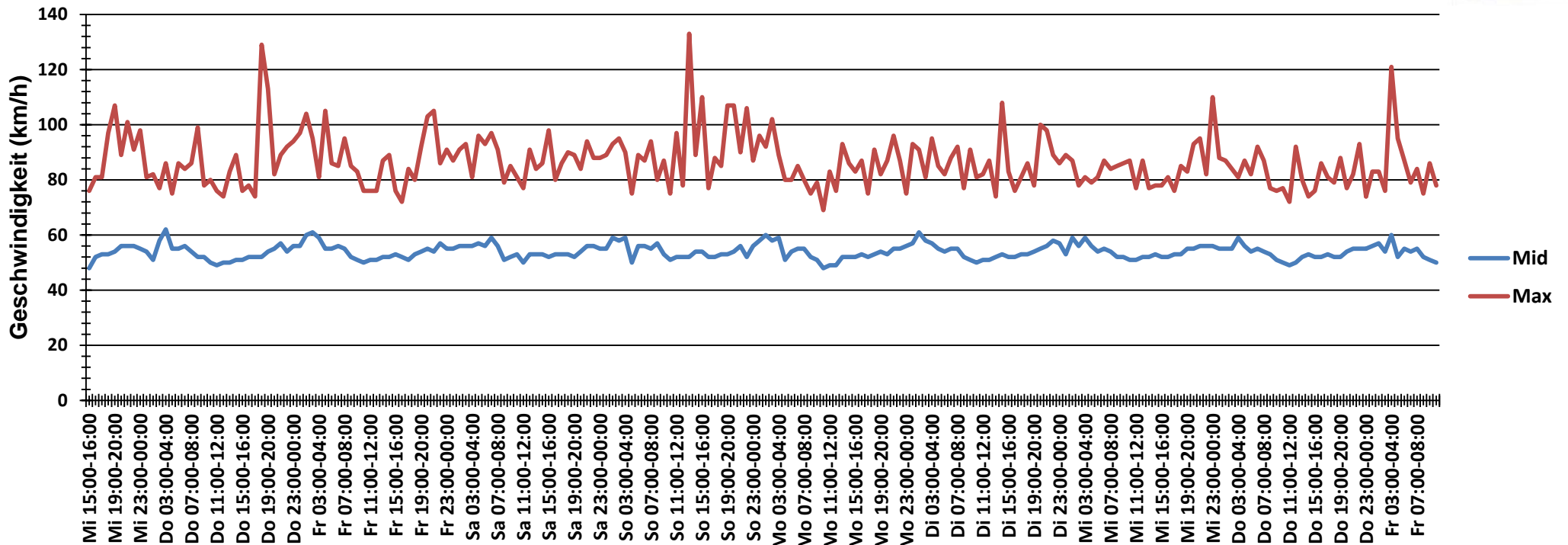
Auswertzeit	Mittwoch, 6. Juli 2016,15:00 - Freitag, 15. Juli 2016,11:00					
Tempolimit	50 km/h	Werte	Fahrzeuge	Vd[km/h]	Vmax[km/h]	V85 [km/h]
Geschwindigkeitsübertretung	64,57 %	196419	43296	53	133	60
DTV	4901					
DJV	1788865					
Fahrtrichtung	Beide Richtungen					
Bearbeiter:	Verkehrswacht Wesermarsch					
Kommentar:	innerorts - 50 km/h					
Messort:	Altenesch, Hauptstraße (L 875)					
Ankommende Fahrzeuge Richtung:	Osten					
Abfahrende Fahrzeuge Richtung:	Westen					

Verlauf Anzahl der Fahrzeuge



Auswertzeit	Mittwoch, 6. Juli 2016,15:00 - Freitag, 15. Juli 2016,11:00					
Tempolimit	50 km/h	Werte	Fahrzeuge	Vd[km/h]	Vmax[km/h]	V85 [km/h]
Geschwindigkeitsübertretung	64,57 %	196419	43296	53	133	60
DTV	4901					
DJV	1788865					
Fahrtrichtung	Beide Richtungen					
Bearbeiter:	Verkehrswacht Wesermarsch					
Kommentar:	innerorts - 50 km/h					
Messort:	Altenesch, Hauptstraße (L 875)					
Ankommende Fahrzeuge Richtung:	Osten					
Abfahrende Fahrzeuge Richtung:	Westen					

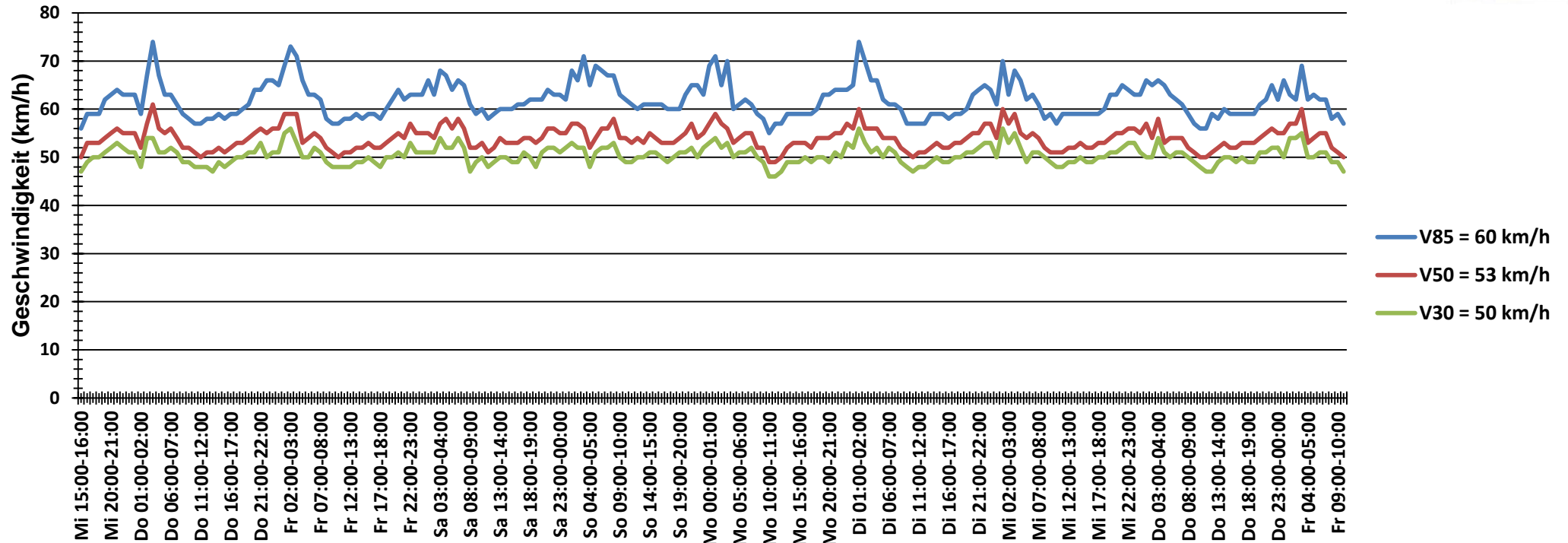
Verlauf Mittlere und Maximale Geschwindigkeit



Auswertzeit Mittwoch, 6. Juli 2016,15:00 - Freitag, 15. Juli 2016,11:00						
Tempolimit	50 km/h	Werte	Fahrzeuge	Vd[km/h]	Vmax[km/h]	V85 [km/h]
Geschwindigkeitsübertretung	64,57 %	196419	43296	53	133	60
DTV	4901					
DJV	1788865					
Fahrtrichtung	Beide Richtungen					
Bearbeiter:	Verkehrswacht Wesermarsch					
Kommentar:	innerorts - 50 km/h					
Messort:	Altenesch, Hauptstraße (L 875)					
Ankommende Fahrzeuge Richtung:	Osten					
Abfahrende Fahrzeuge Richtung:	Westen					



Verlauf V85, V50, V30



Auswertzeit	Mittwoch, 6. Juli 2016,15:00 - Freitag, 15. Juli 2016,11:00					
Tempolimit	50 km/h	Werte	Fahrzeuge	Vd[km/h]	Vmax[km/h]	V85 [km/h]
Geschwindigkeitsübertretung	64,57 %	196419	43296	53	133	60
DTV	4901					
DJV	1788865					
Fahrtrichtung	Beide Richtungen					
Bearbeiter:	Verkehrswacht Wesermarsch					
Kommentar:	innerorts - 50 km/h					
Messort:	Altenesch, Hauptstraße (L 875)					
Ankommende Fahrzeuge Richtung:	Osten					
Abfahrende Fahrzeuge Richtung:	Westen					