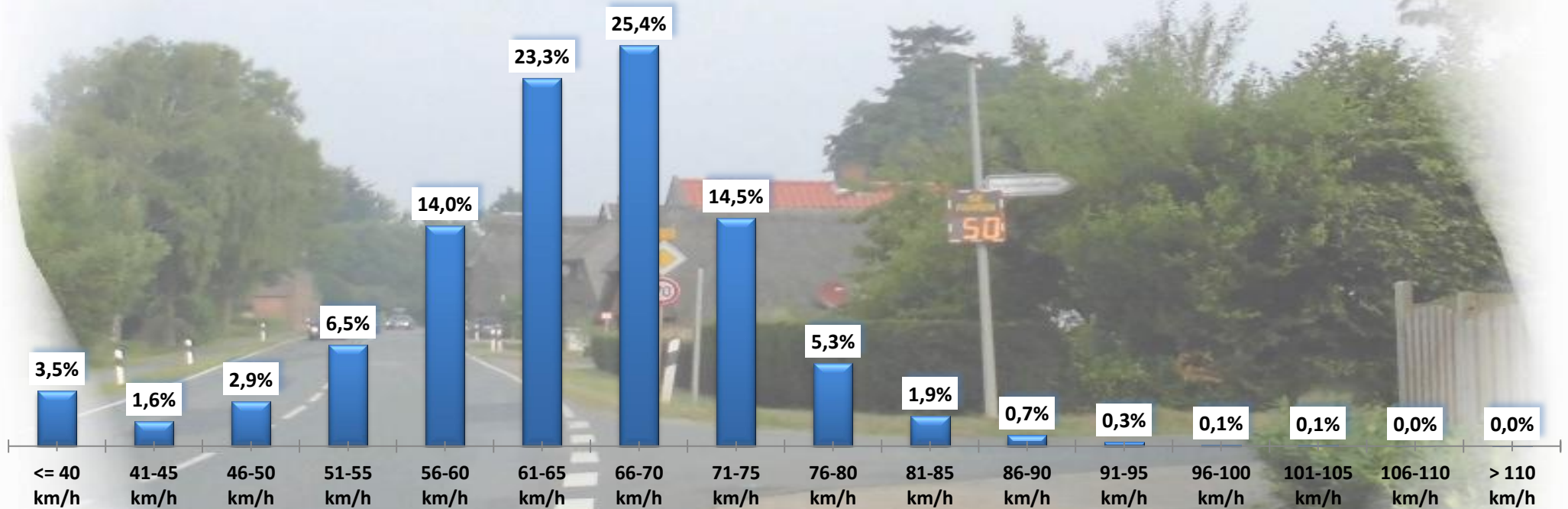
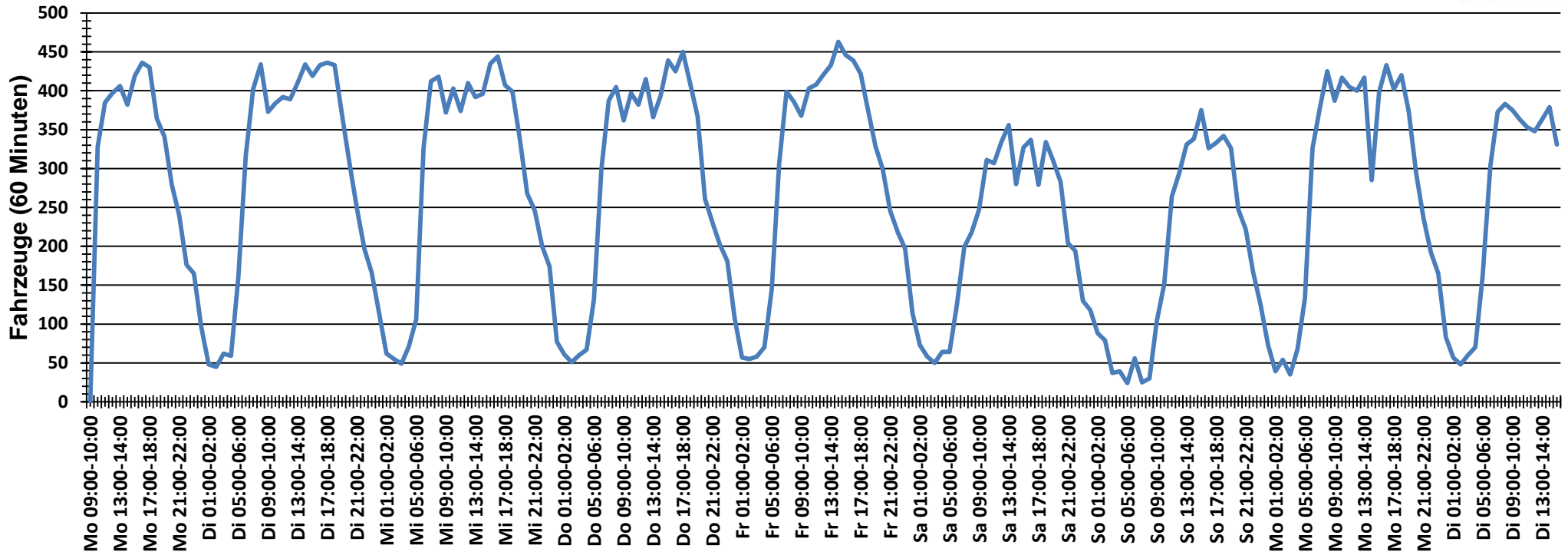


Verteilung Geschwindigkeit



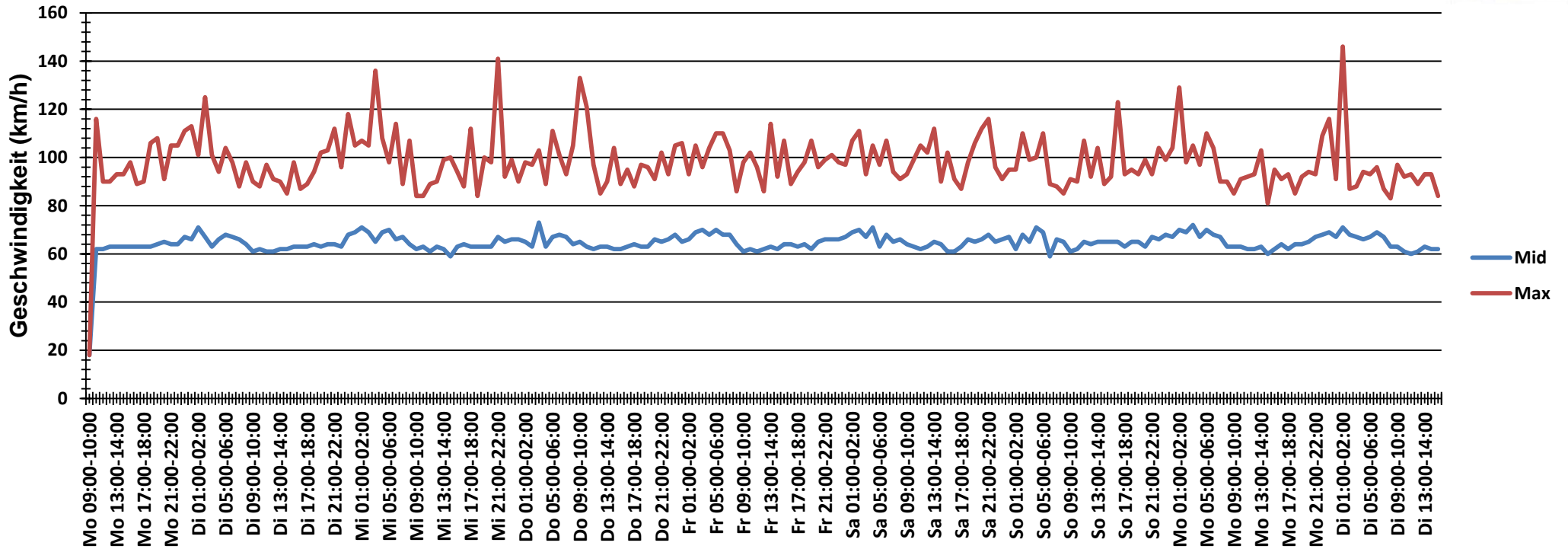
Auswertzeit	Montag, 25. Juli 2016,09:00 - Dienstag, 2. August 2016,16:00					
Tempolimit	70 km/h	Werte	Fahrzeuge	Vd[km/h]	Vmax[km/h]	V85 [km/h]
Geschwindigkeitsübertretung	22,82 %	198898	52944	64	146	73
DTV	6385					
DJV	2330525					
Fahrtrichtung	Beide Richtungen					
Bearbeiter:	Verkehrswacht Wesermarsch					
Kommentar:	außerorts - 70 km/h					
Messort:	Berne-Harmenhausen, B 212					
Ankommende Fahrzeuge Richtung:	Westen					
Abfahrende Fahrzeuge Richtung:	Osten					

Verlauf Anzahl der Fahrzeuge



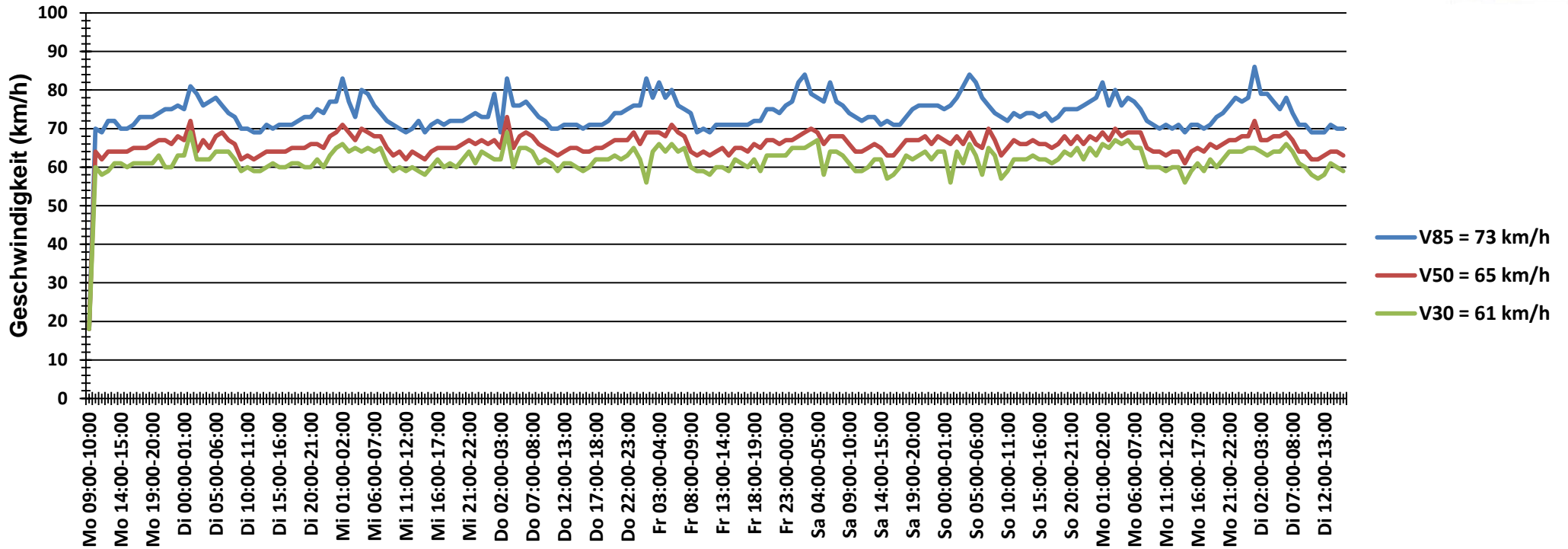
Auswertzeit	Montag, 25. Juli 2016,09:00 - Dienstag, 2. August 2016,16:00					
Tempolimit	70 km/h	Werte	Fahrzeuge	Vd[km/h]	Vmax[km/h]	V85 [km/h]
Geschwindigkeitsübertretung	22,82 %	198898	52944	64	146	73
DTV	6385					
DJV	2330525					
Fahrtrichtung	Beide Richtungen					
Bearbeiter:	Verkehrswacht Wesermarsch					
Kommentar:	außerorts - 70 km/h					
Messort:	Berne-Harmenhausen, B 212					
Ankommende Fahrzeuge Richtung:	Westen					
Abfahrende Fahrzeuge Richtung:	Osten					

Verlauf Mittlere und Maximale Geschwindigkeit



Auswertzeit	Montag, 25. Juli 2016,09:00 - Dienstag, 2. August 2016,16:00					
Tempolimit	70 km/h	Werte	Fahrzeuge	Vd[km/h]	Vmax[km/h]	V85 [km/h]
Geschwindigkeitsübertretung	22,82 %	198898	52944	64	146	73
DTV	6385					
DJV	2330525					
Fahrtrichtung	Beide Richtungen					
Bearbeiter:	Verkehrswacht Wesermarsch					
Kommentar:	außerorts - 70 km/h					
Messort:	Berne-Harmenhausen, B 212					
Ankommende Fahrzeuge Richtung:	Westen					
Abfahrende Fahrzeuge Richtung:	Osten					

Verlauf V85, V50, V30



Auswertzeit Montag, 25. Juli 2016,09:00 - Dienstag, 2. August 2016,16:00						
Tempolimit	70 km/h	Werte	Fahrzeuge	Vd[km/h]	Vmax[km/h]	V85 [km/h]
Geschwindigkeitsübertretung	22,82 %	198898	52944	64	146	73
DTV	6385					
DJV	2330525					
Fahrtrichtung	Beide Richtungen					
Bearbeiter:	Verkehrswacht Wesermarsch					
Kommentar:	außerorts - 70 km/h					
Messort:	Berne-Harmenhausen, B 212					
Ankommende Fahrzeuge Richtung:	Westen					
Abfahrende Fahrzeuge Richtung:	Osten					