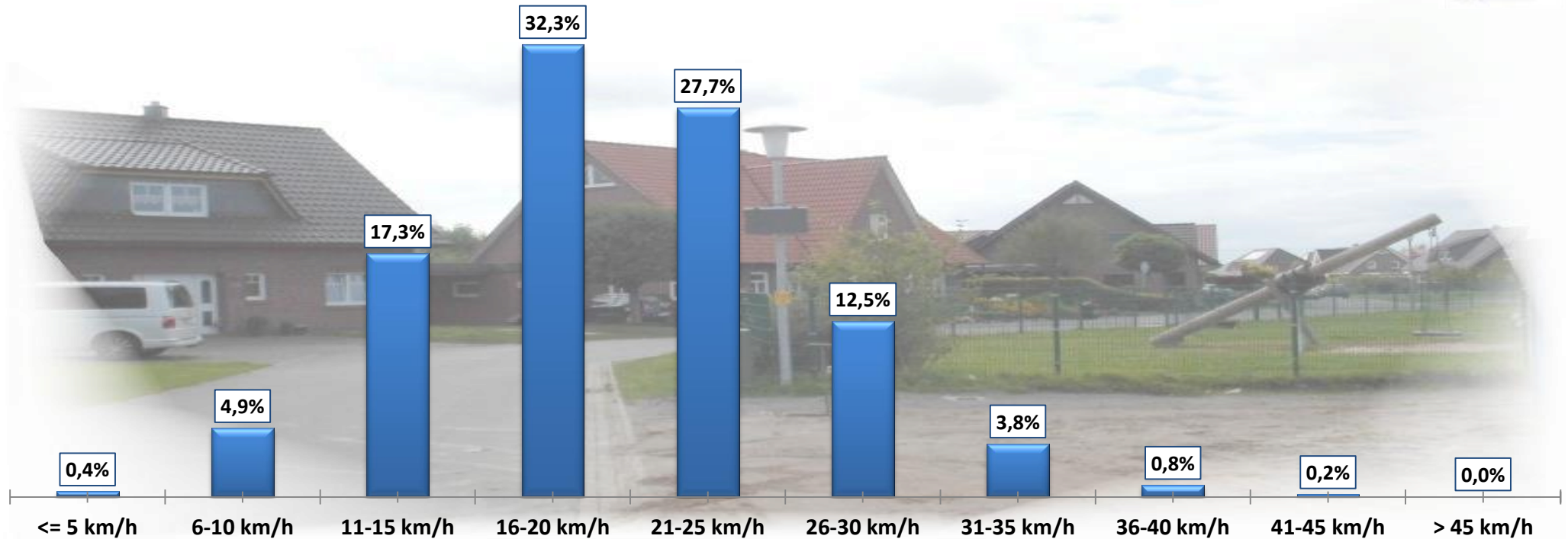
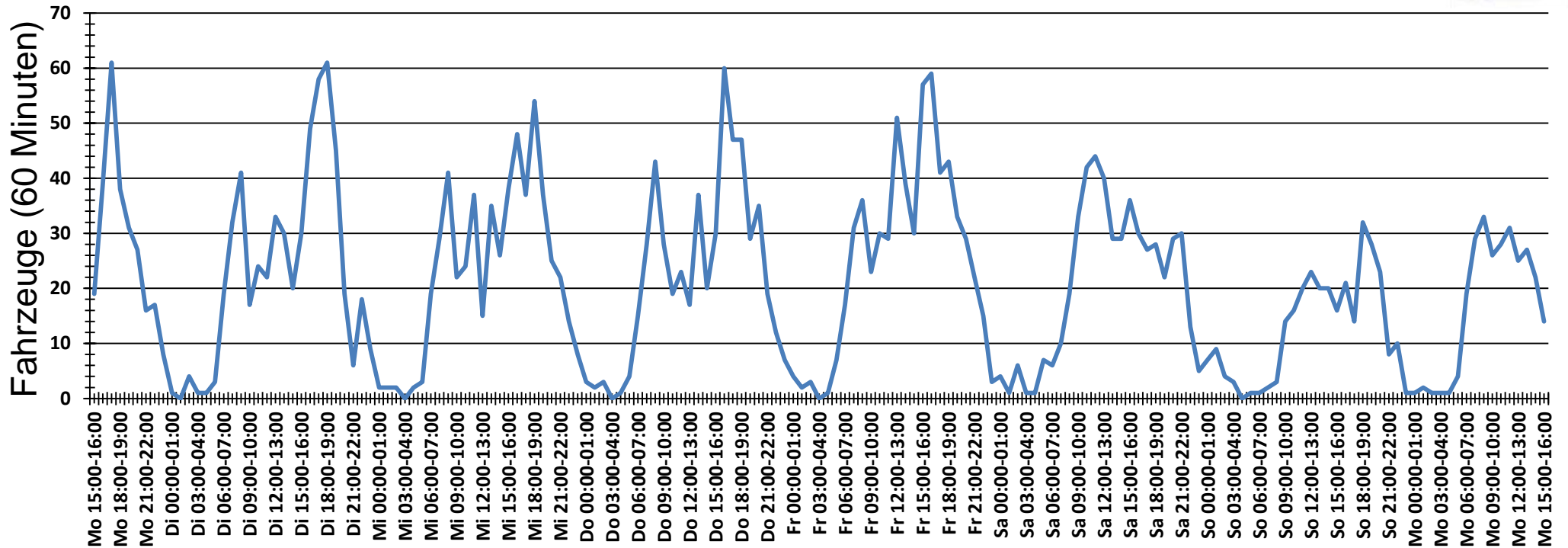


Verteilung Geschwindigkeit



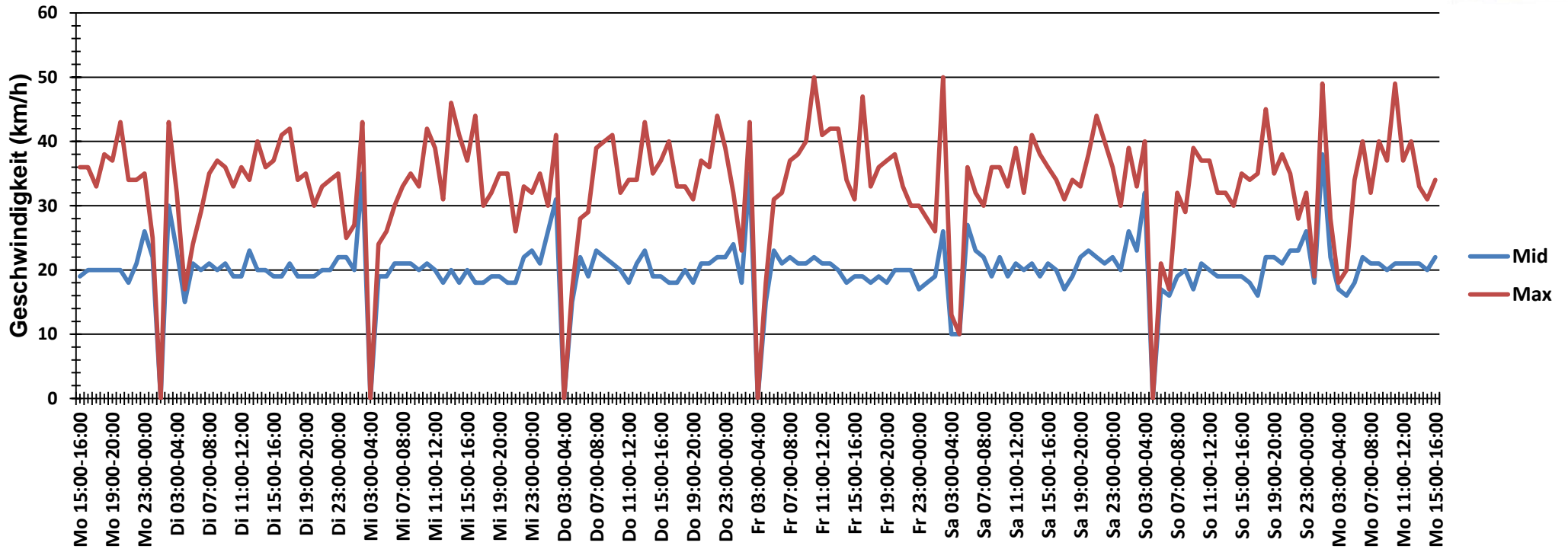
Auswertzeit	Montag, 15. August 2016,15:00 - Montag, 22. August 2016,16:00					
Tempolimit	10 km/h	Werte	Fahrzeuge	Vd[km/h]	Vmax[km/h]	V85 [km/h]
Geschwindigkeitsübertretung	94,72 %	42140	3527	20	50	26
DTV	501					
DJV	182865					
Fahrtrichtung	Beide Richtungen					
Bearbeiter:	Verkehrswacht Wesermarsch					
Kommentar:	innerorts - verkehrsb. Bereich					
Messort:	Stadtland, Konr.-Adenauer-Str.					
Ankommende Fahrzeuge Richtung:	Westen					
Abfahrende Fahrzeuge Richtung:	Osten					

Verlauf Anzahl der Fahrzeuge



Auswertzeit	Montag, 15. August 2016,15:00 - Montag, 22. August 2016,16:00					
Tempolimit	10 km/h	Werte	Fahrzeuge	Vd[km/h]	Vmax[km/h]	V85 [km/h]
Geschwindigkeitsübertretung	94,72 %	42140	3527	20	50	26
DTV	501					
DJV	182865					
Fahrtrichtung	Beide Richtungen					
Bearbeiter:	Verkehrswacht Wesermarsch					
Kommentar:	innerorts - verkehrsb. Bereich					
Messort:	Stadtland, Konr.-Adenauer-Str.					
Ankommende Fahrzeuge Richtung:	Westen					
Abfahrende Fahrzeuge Richtung:	Osten					

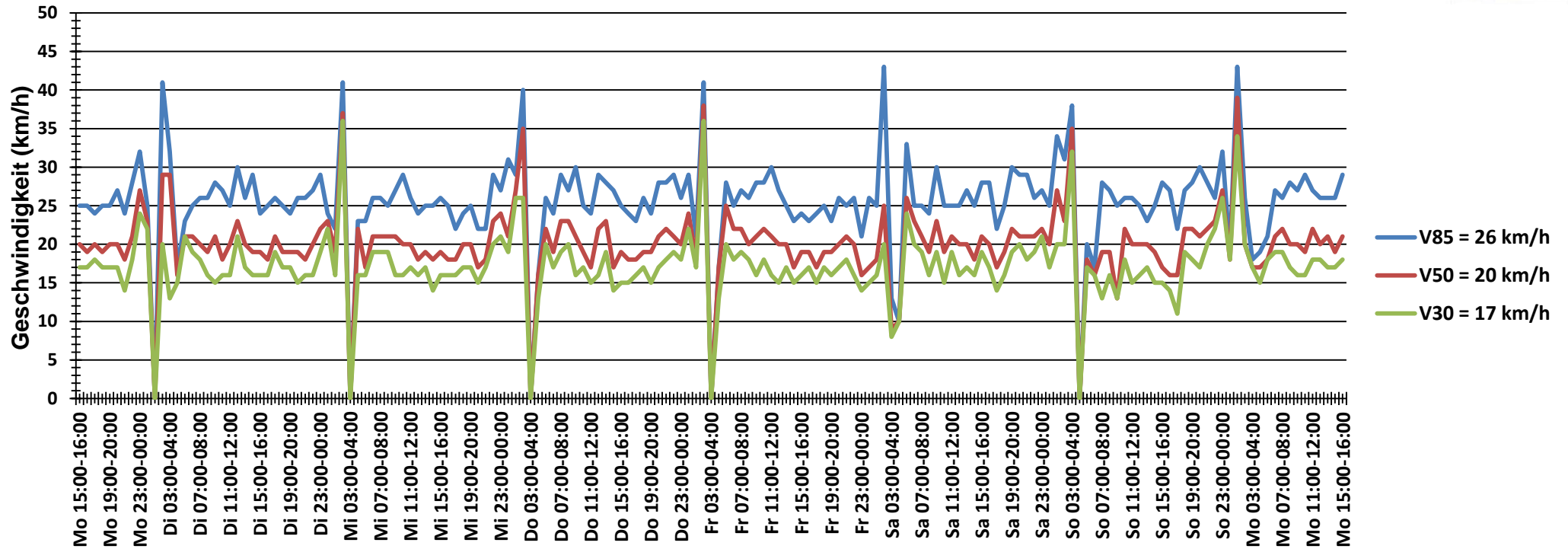
Verlauf Mittlere und Maximale Geschwindigkeit



Auswertzeit	Montag, 15. August 2016,15:00 - Montag, 22. August 2016,16:00					
Tempolimit	10 km/h	Werte	Fahrzeuge	Vd[km/h]	Vmax[km/h]	V85 [km/h]
Geschwindigkeitsübertretung	94,72 %	42140	3527	20	50	26
DTV	501					
DJV	182865					
Fahrtrichtung	Beide Richtungen					
Bearbeiter:	Verkehrswacht Wesermarsch					
Kommentar:	innerorts - verkehrsb. Bereich					
Messort:	Stadtland, Konr.-Adenauer-Str.					
Ankommende Fahrzeuge Richtung:	Westen					
Abfahrende Fahrzeuge Richtung:	Osten					



Verlauf V85, V50, V30



Auswertzeit	Montag, 15. August 2016,15:00 - Montag, 22. August 2016,16:00					
Tempolimit	10 km/h	Werte	Fahrzeuge	Vd[km/h]	Vmax[km/h]	V85 [km/h]
Geschwindigkeitsübertretung	94,72 %	42140	3527	20	50	26
DTV	501					
DJV	182865					
Fahrtrichtung	Beide Richtungen					
Bearbeiter:	Verkehrswacht Wesermarsch					
Kommentar:	innerorts - verkehrsb. Bereich					
Messort:	Stadtland, Konr.-Adenauer-Str.					
Ankommende Fahrzeuge Richtung:	Westen					
Abfahrende Fahrzeuge Richtung:	Osten					