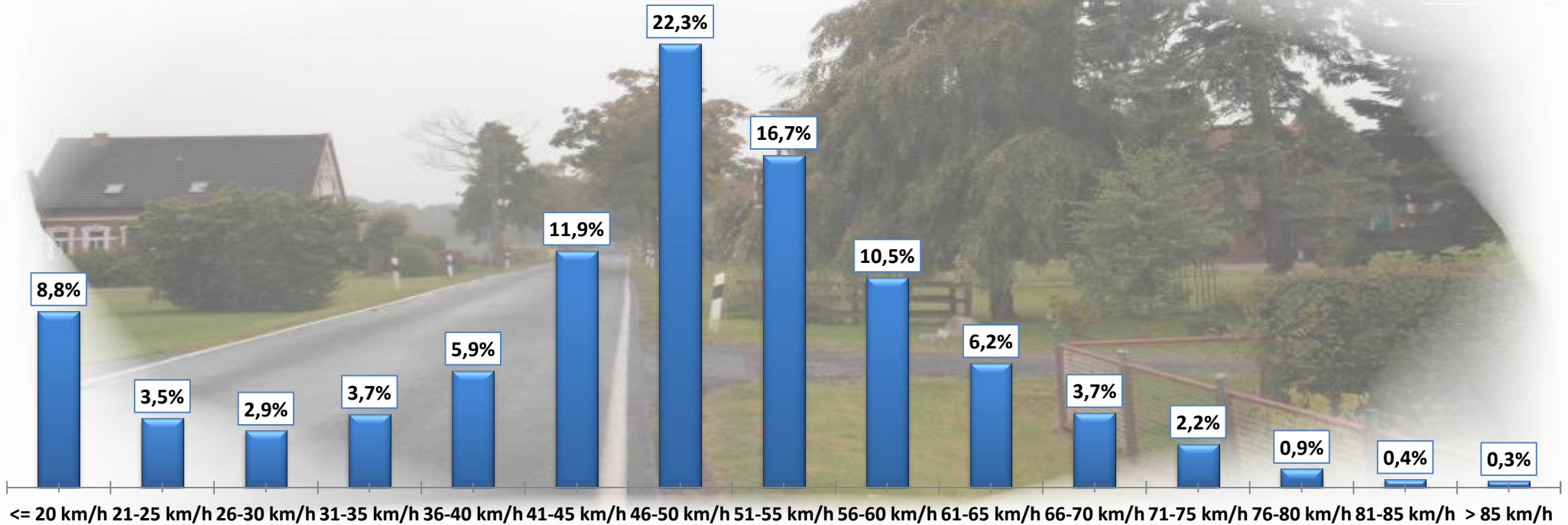
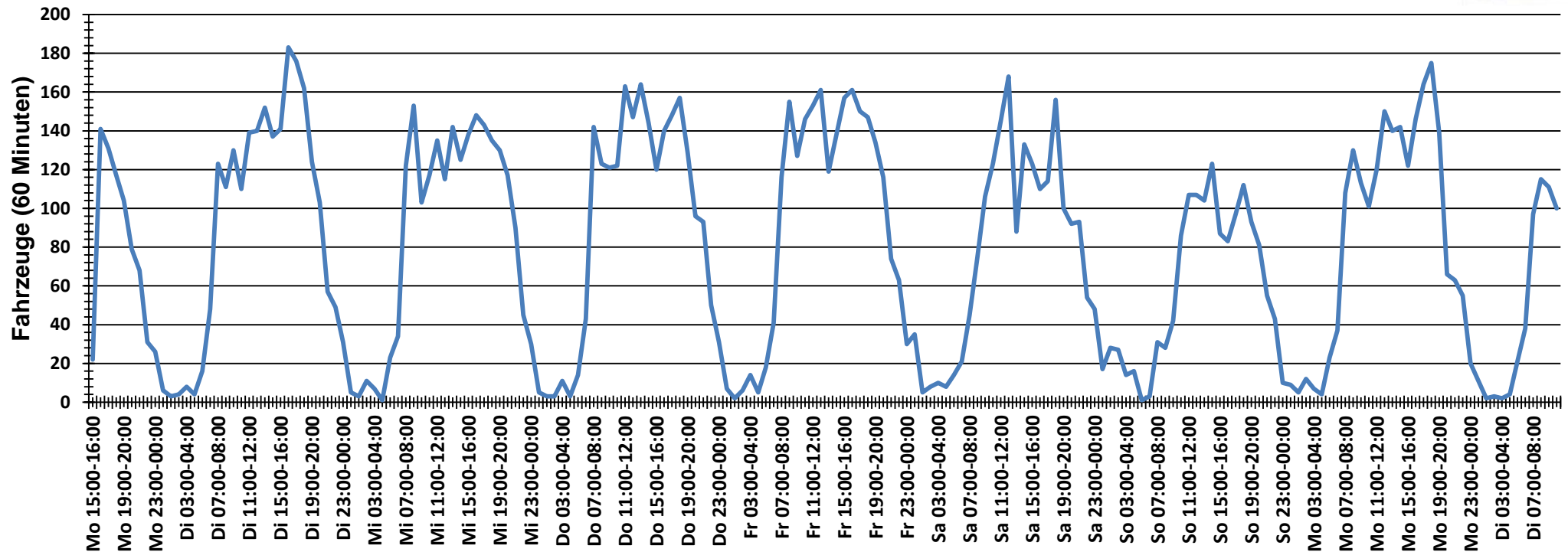


Verteilung Geschwindigkeit



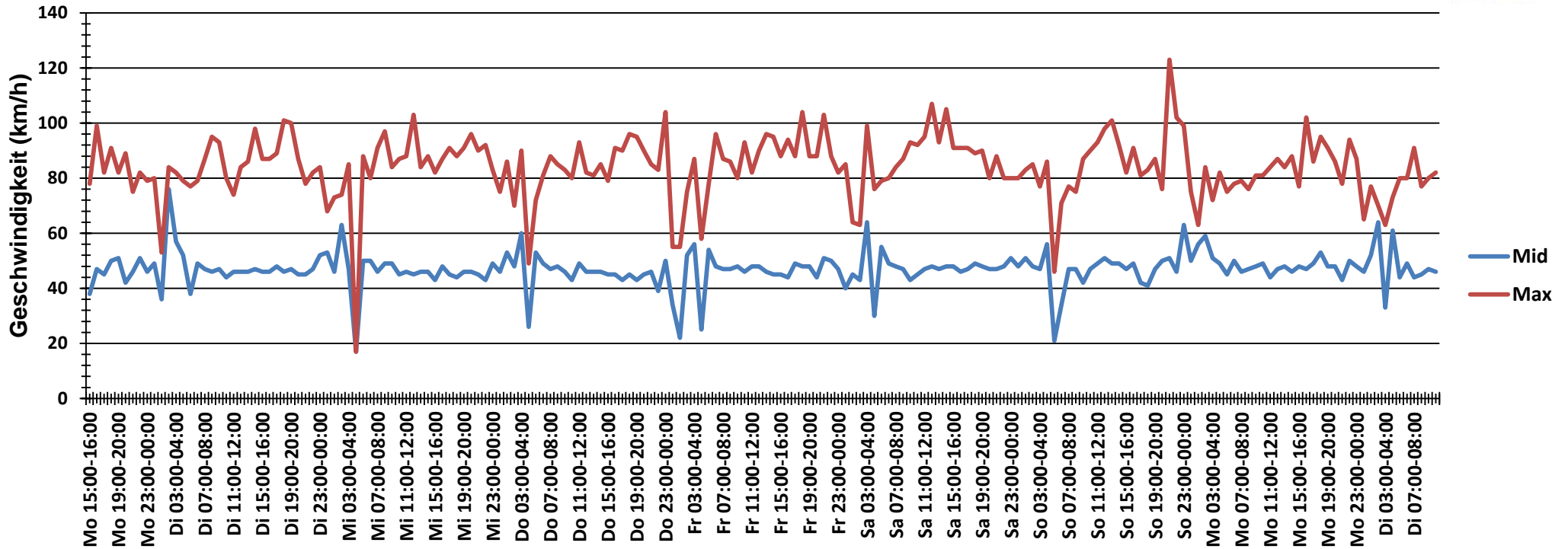
Auswertzeit	Montag, 22. August 2016,15:00 - Dienstag, 30. August 2016,11:00					
Tempolimit	50 km/h	Werte	Fahrzeuge	Vd[km/h]	Vmax[km/h]	V85 [km/h]
Geschwindigkeitsübertretung	41,08 %	78259	15184	47	123	60
DTV	1938					
DJV	707370					
Fahrtrichtung	Beide Richtungen					
Bearbeiter:	Verkehrswacht Wesermarsch					
Kommentar:	innerorts - 50 km/h					
Messort:	Norderschwei, Stadlander Str.					
Ankommende Fahrzeuge Richtung:	Süden					
Abfahrende Fahrzeuge Richtung:	Norden					

Verlauf Anzahl der Fahrzeuge



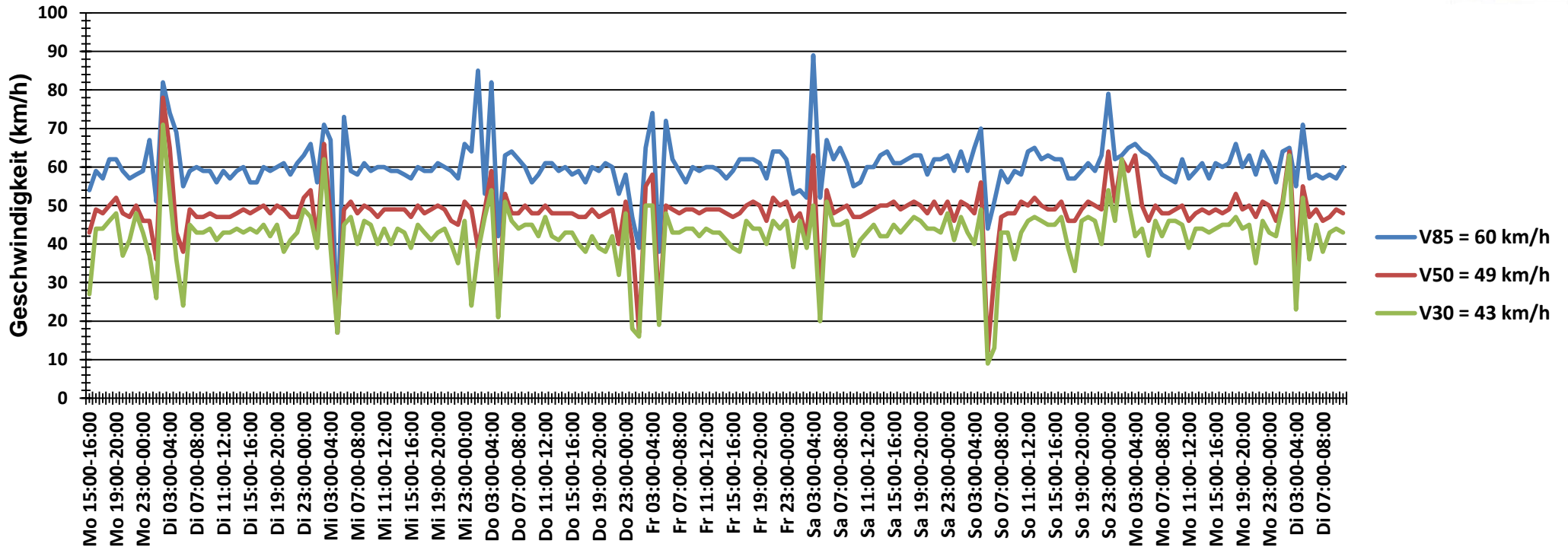
Auswertzeit	Montag, 22. August 2016,15:00 - Dienstag, 30. August 2016,11:00					
Tempolimit	50 km/h	Werte	Fahrzeuge	Vd[km/h]	Vmax[km/h]	V85 [km/h]
Geschwindigkeitsübertretung	41,08 %	78259	15184	47	123	60
DTV	1938					
DJV	707370					
Fahrtrichtung	Beide Richtungen					
Bearbeiter:	Verkehrswacht Wesermarsch					
Kommentar:	innerorts - 50 km/h					
Messort:	Norderschwei, Stadlander Str.					
Ankommende Fahrzeuge Richtung:	Süden					
Abfahrende Fahrzeuge Richtung:	Norden					

Verlauf Mittlere und Maximale Geschwindigkeit



Auswertzeit	Montag, 22. August 2016,15:00 - Dienstag, 30. August 2016,11:00					
Tempolimit	50 km/h	Werte	Fahrzeuge	Vd[km/h]	Vmax[km/h]	V85 [km/h]
Geschwindigkeitsübertretung	41,08 %	78259	15184	47	123	60
DTV	1938					
DJV	707370					
Fahrtrichtung	Beide Richtungen					
Bearbeiter:	Verkehrswacht Wesermarsch					
Kommentar:	innerorts - 50 km/h					
Messort:	Norderschwei, Stadlander Str.					
Ankommende Fahrzeuge Richtung:	Süden					
Abfahrende Fahrzeuge Richtung:	Norden					

Verlauf V85, V50, V30



Auswertzeit	Montag, 22. August 2016,15:00 - Dienstag, 30. August 2016,11:00					
Tempolimit	50 km/h	Werte	Fahrzeuge	Vd[km/h]	Vmax[km/h]	V85 [km/h]
Geschwindigkeitsübertretung	41,08 %	78259	15184	47	123	60
DTV	1938					
DJV	707370					
Fahrtrichtung	Beide Richtungen					
Bearbeiter:	Verkehrswacht Wesermarsch					
Kommentar:	innerorts - 50 km/h					
Messort:	Norderschwei, Stadlander Str.					
Ankommende Fahrzeuge Richtung:	Süden					
Abfahrende Fahrzeuge Richtung:	Norden					