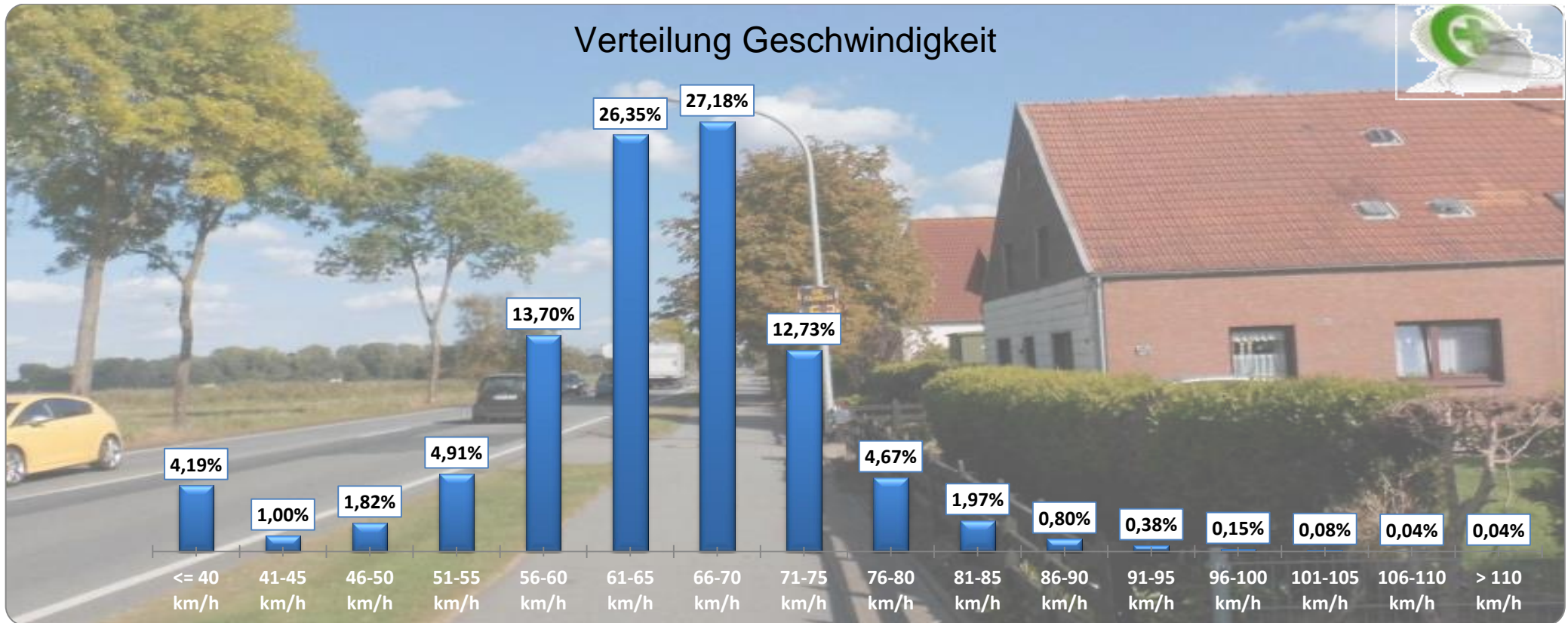


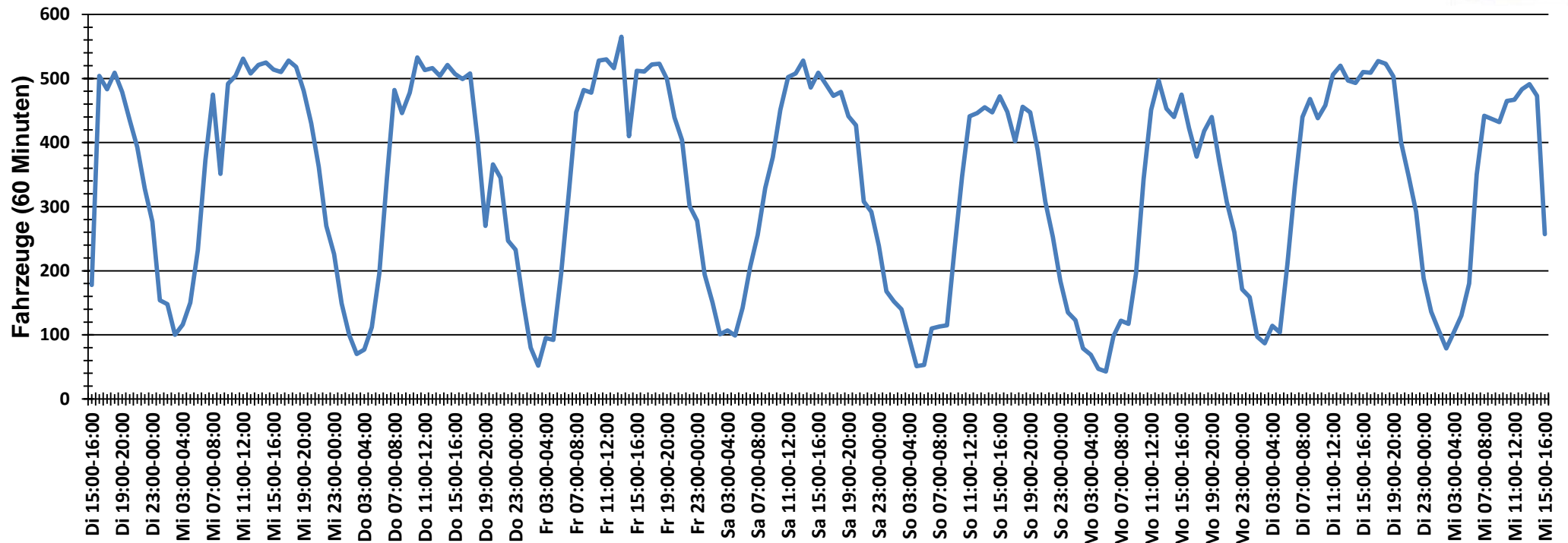
Verteilung Geschwindigkeit



Auswertzeit	Dienstag, 27. September 2016,15:00 - Mittwoch, 5. Oktober 2016,16:00					
Tempolimit	70 km/h	Werte	Fahrzeuge	Vd[km/h]	Vmax[km/h]	V85 [km/h]
Geschwindigkeitsübertretung	20,85 %	244164	64988	64	168	72
DTV	8081					
DJV	2949565					
Fahrtrichtung	Beide Richtungen					
Bearbeiter:	Verkehrswacht Wesermarsch					
Kommentar:	außerorts - 70 km/h					
Messort:	Brake-Meyershof, B 211 (Oldenburger Herrstraße)					
Ankommende Fahrzeuge Richtung:	Osten					
Abfahrende Fahrzeuge Richtung:	Westen					

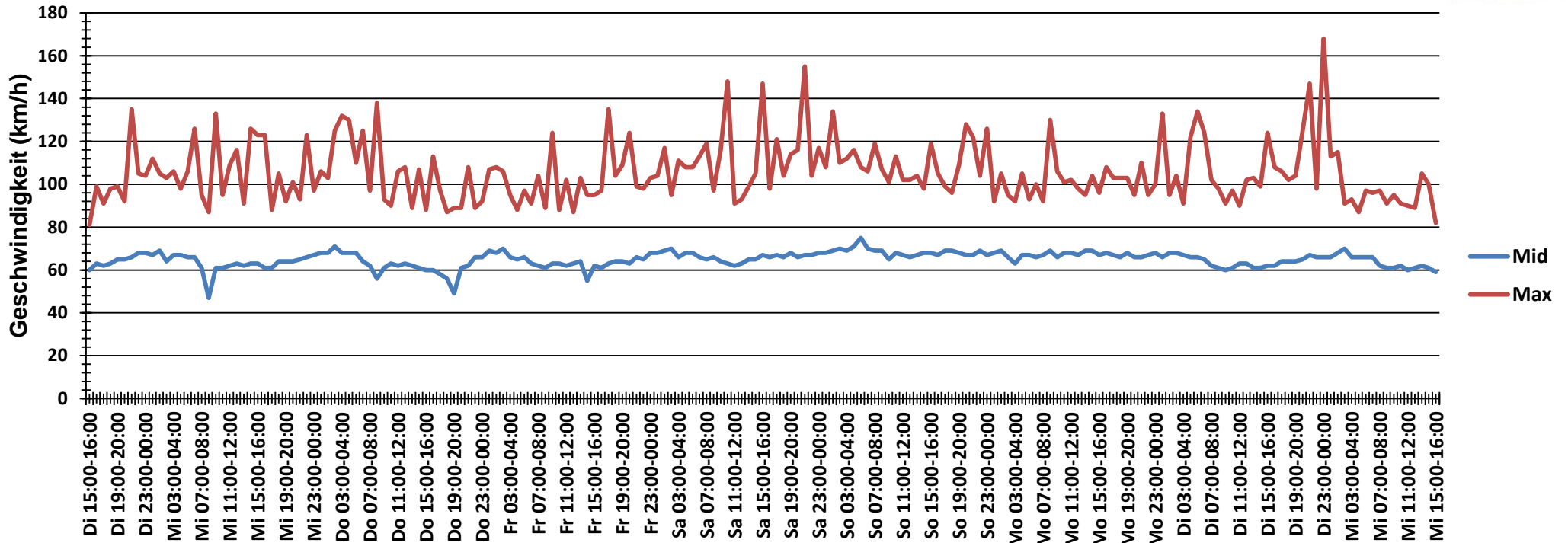


Verlauf Anzahl der Fahrzeuge



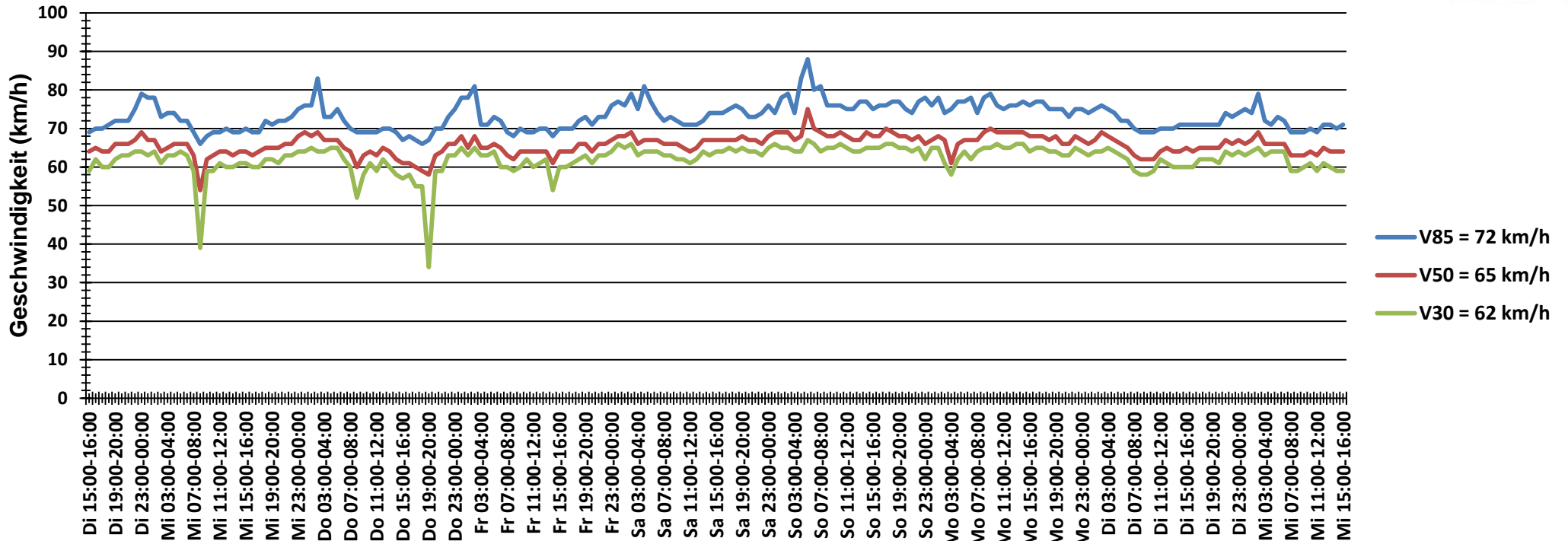
Auswertzeit Dienstag, 27. September 2016,15:00 - Mittwoch, 5. Oktober 2016,16:00	
Tempolimit 70 km/h	Werte Fahrzeuge Vd[km/h] Vmax[km/h] V85 [km/h]
Geschwindigkeitsübertretung 20,85 %	244164 64988 64 168 72
DTV 8081	
DJV 2949565	
Fahrtrichtung Beide Richtungen	
Bearbeiter: Verkehrswacht Wesermarsch	
Kommentar: außerorts - 70 km/h	
Messort: Brake-Meyershof, B 211)Oldenburger Heerstraße)	
Ankommende Fahrzeuge Richtung: Osten	
Abfahrende Fahrzeuge Richtung: Westen	

Verlauf Mittlere und Maximale Geschwindigkeit



Auswertzeit	Dienstag, 27. September 2016,15:00 - Mittwoch, 5. Oktober 2016,16:00					
Tempolimit	70 km/h	Werte	Fahrzeuge	Vd[km/h]	Vmax[km/h]	V85 [km/h]
Geschwindigkeitsübertretung	20,85 %	244164	64988	64	168	72
DTV	8081					
DJV	2949565					
Fahrtrichtung	Beide Richtungen					
Bearbeiter:	Verkehrswacht Wesermarsch					
Kommentar:	außerorts - 70 km/h					
Messort:	Brake-Meyershof, B 211 (Oldenburger Heerstraße)					
Ankommende Fahrzeuge Richtung:	Osten					
Abfahrende Fahrzeuge Richtung:	Westen					

Verlauf V85, V50, V30



Auswertzeit Dienstag, 27. September 2016,15:00 - Mittwoch, 5. Oktober 2016,16:00						
Tempolimit	70 km/h	Werte	Fahrzeuge	Vd[km/h]	Vmax[km/h]	V85 [km/h]
Geschwindigkeitsübertretung	20,85 %	244164	64988	64	168	72
DTV	8081					
DJV	2949565					
Fahrtrichtung	Beide Richtungen					
Bearbeiter:	Verkehrswacht Wesermarsch					
Kommentar:	außerorts - 70 km/h					
Messort:	Brake-Meyershof, B 211 (Oldenburger Heerstraße)					
Ankommende Fahrzeuge Richtung:	Osten					
Abfahrende Fahrzeuge Richtung:	Westen					