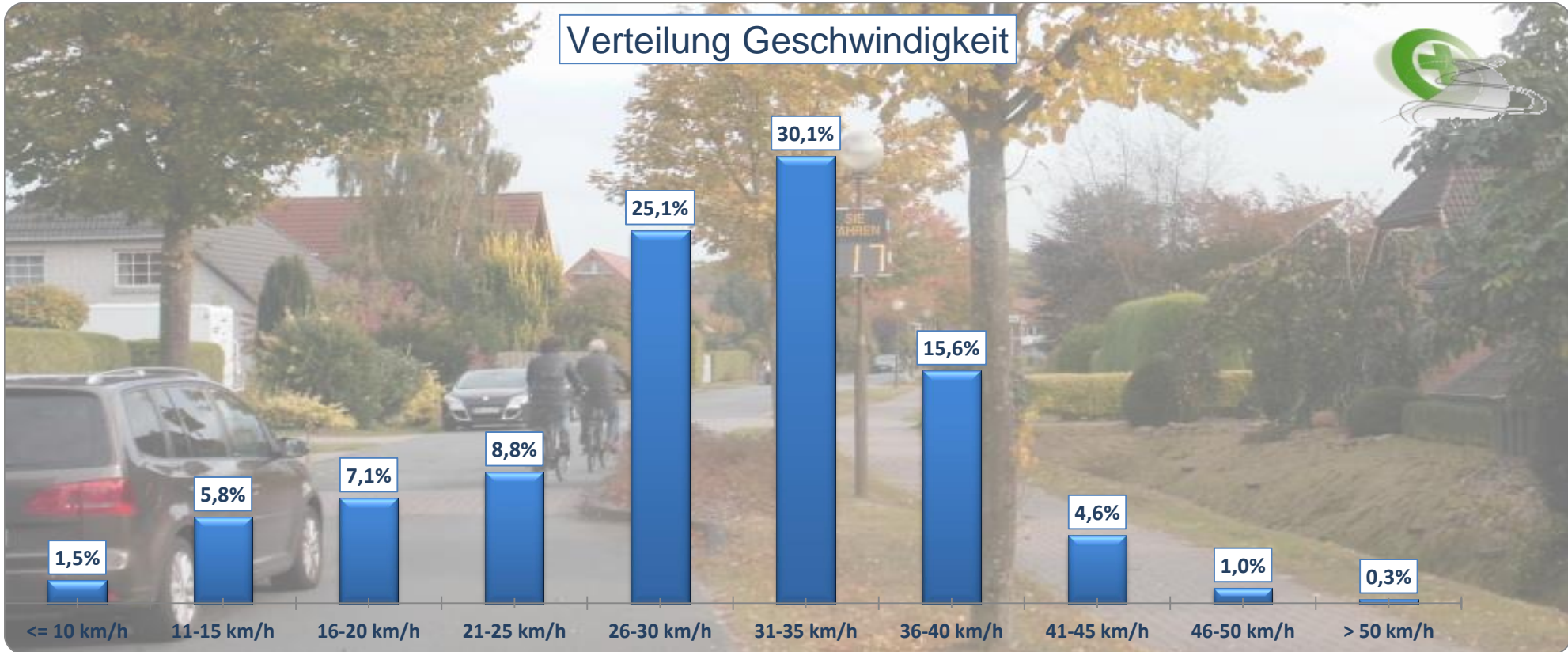
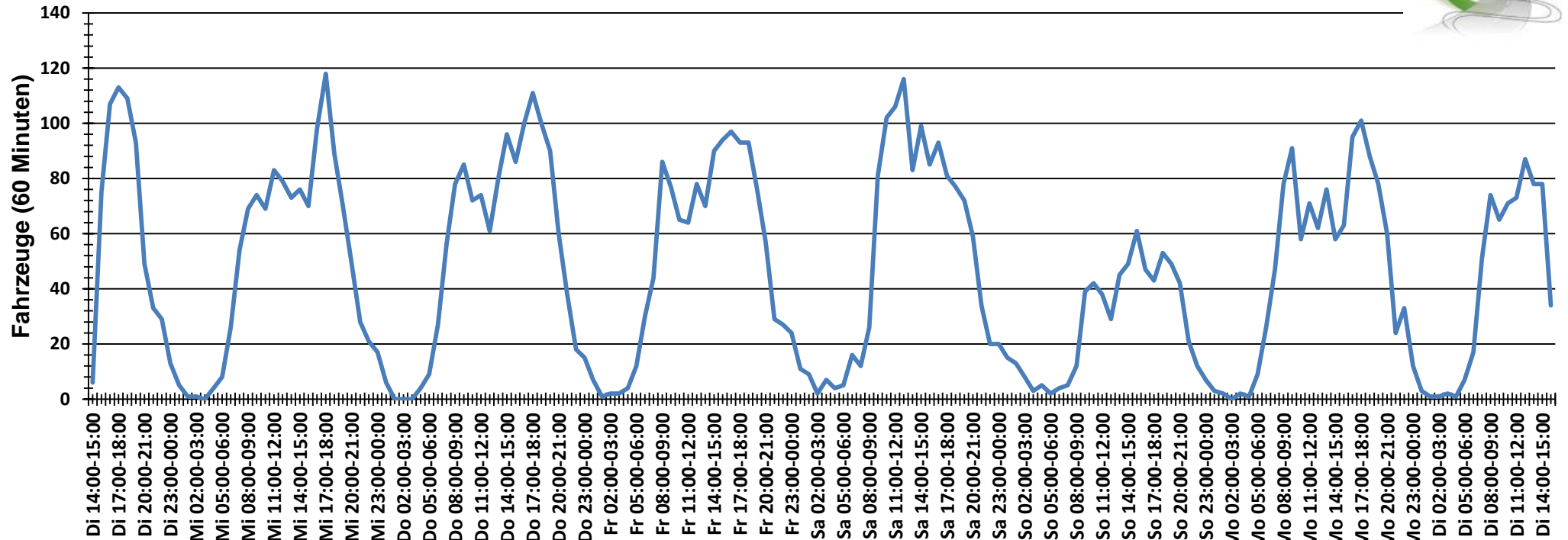


## Verteilung Geschwindigkeit



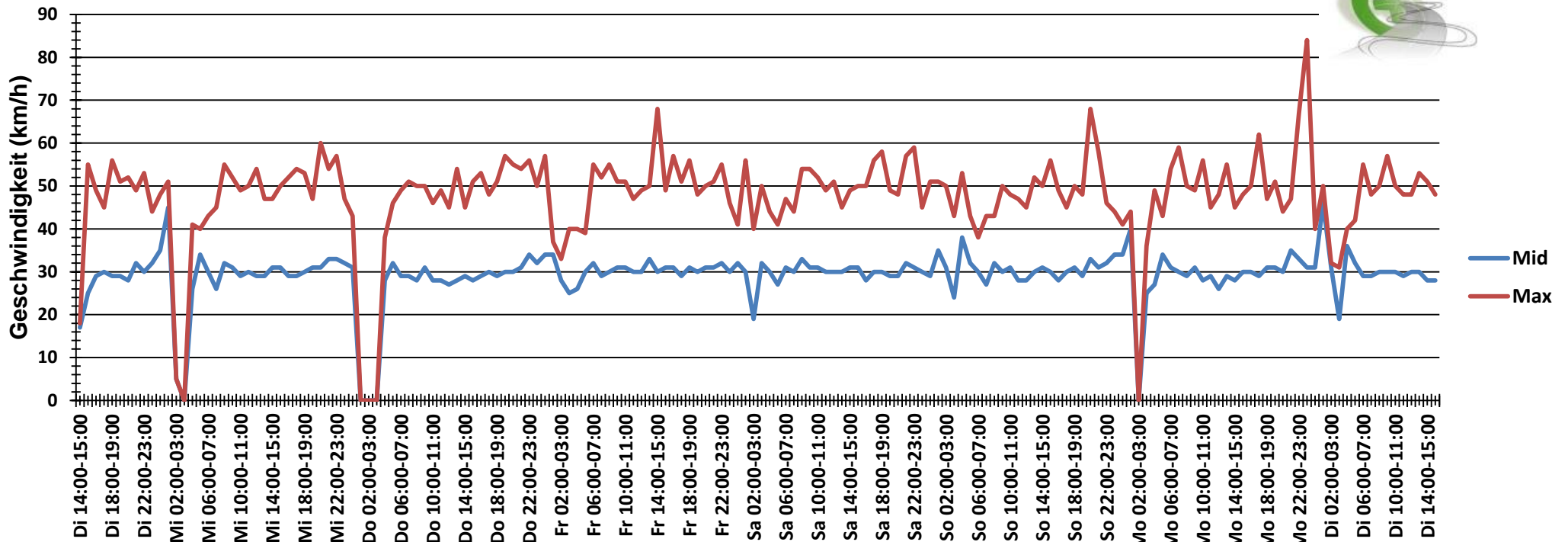
<b>Auswertzeit</b>	Dienstag, 18. Oktober 2016,14:00 - Dienstag, 25. Oktober 2016,16:00					
<b>Tempolimit</b>	30 km/h	<b>Werte</b>	<b>Fahrzeuge</b>	<b>Vd[km/h]</b>	<b>Vmax[km/h]</b>	<b>V85 [km/h]</b>
<b>Geschwindigkeitsübertretung</b>	51,63 %	64160	7942	30	84	37
<b>DTV</b>	1121					
<b>DJV</b>	409165					
<b>Fahrtrichtung</b>	Beide Richtungen					
<b>Bearbeiter:</b>	Verkehrswacht Wesermarsch					
<b>Kommentar:</b>	innerorts - 30er-Zone					
<b>Messort:</b>	Lemwerder, Niedersachsenstraße					
<b>Ankommende Fahrzeuge Richtung:</b>	Osten					
<b>Abfahrende Fahrzeuge Richtung:</b>	Westen					

# Verlauf Anzahl der Fahrzeuge



<b>Auswertzeit</b>	Dienstag, 18. Oktober 2016,14:00 - Dienstag, 25. Oktober 2016,16:00					
<b>Tempolimit</b>	30 km/h	<b>Werte</b>	<b>Fahrzeuge</b>	<b>Vd[km/h]</b>	<b>Vmax[km/h]</b>	<b>V85 [km/h]</b>
<b>Geschwindigkeitsübertretung</b>	51,63 %	64160	7942	30	84	37
<b>DTV</b>	1121					
<b>DJV</b>	409165					
<b>Fahrtrichtung</b>	Beide Richtungen					
<b>Bearbeiter:</b>	Verkehrswacht Wesermarsch					
<b>Kommentar:</b>	innerorts - 30er-Zone					
<b>Messort:</b>	Lemwerder, Niedersachsenstraße					
<b>Ankommende Fahrzeuge Richtung:</b>	Osten					
<b>Abfahrende Fahrzeuge Richtung:</b>	Westen					

## Verlauf Mittlere und Maximale Geschwindigkeit



<b>Auswertzeit</b>	Dienstag, 18. Oktober 2016,14:00 - Dienstag, 25. Oktober 2016,16:00					
<b>Tempolimit</b>	30 km/h	<b>Werte</b>	<b>Fahrzeuge</b>	<b>Vd[km/h]</b>	<b>Vmax[km/h]</b>	<b>V85 [km/h]</b>
<b>Geschwindigkeitsübertretung</b>	51,63 %	64160	7942	30	84	37
<b>DTV</b>	1121					
<b>DJV</b>	409165					
<b>Fahrtrichtung</b>	Beide Richtungen					
<b>Bearbeiter:</b>	Verkehrswacht Wesermarsch					
<b>Kommentar:</b>	innerorts - 30er-Zone					
<b>Messort:</b>	Lemwerder, Niedersachsenstraße					
<b>Ankommende Fahrzeuge Richtung:</b>	Osten					
<b>Abfahrende Fahrzeuge Richtung:</b>	Westen					

# Verlauf V85, V50, V30



<b>Auswertzeit</b>	Dienstag, 18. Oktober 2016,14:00 - Dienstag, 25. Oktober 2016,16:00					
<b>Tempolimit</b>	30 km/h	<b>Werte</b>	<b>Fahrzeuge</b>	<b>Vd[km/h]</b>	<b>Vmax[km/h]</b>	<b>V85 [km/h]</b>
<b>Geschwindigkeitsübertretung</b>	51,63 %	64160	7942	30	84	37
<b>DTV</b>	1121					
<b>DJV</b>	409165					
<b>Fahrtrichtung</b>	Beide Richtungen					
<b>Bearbeiter:</b>	Verkehrswacht Wesermarsch					
<b>Kommentar:</b>	innerorts - 30er-Zone					
<b>Messort:</b>	Lemwerder, Niedersachsenstraße					
<b>Ankommende Fahrzeuge Richtung:</b>	Osten					
<b>Abfahrende Fahrzeuge Richtung:</b>	Westen					