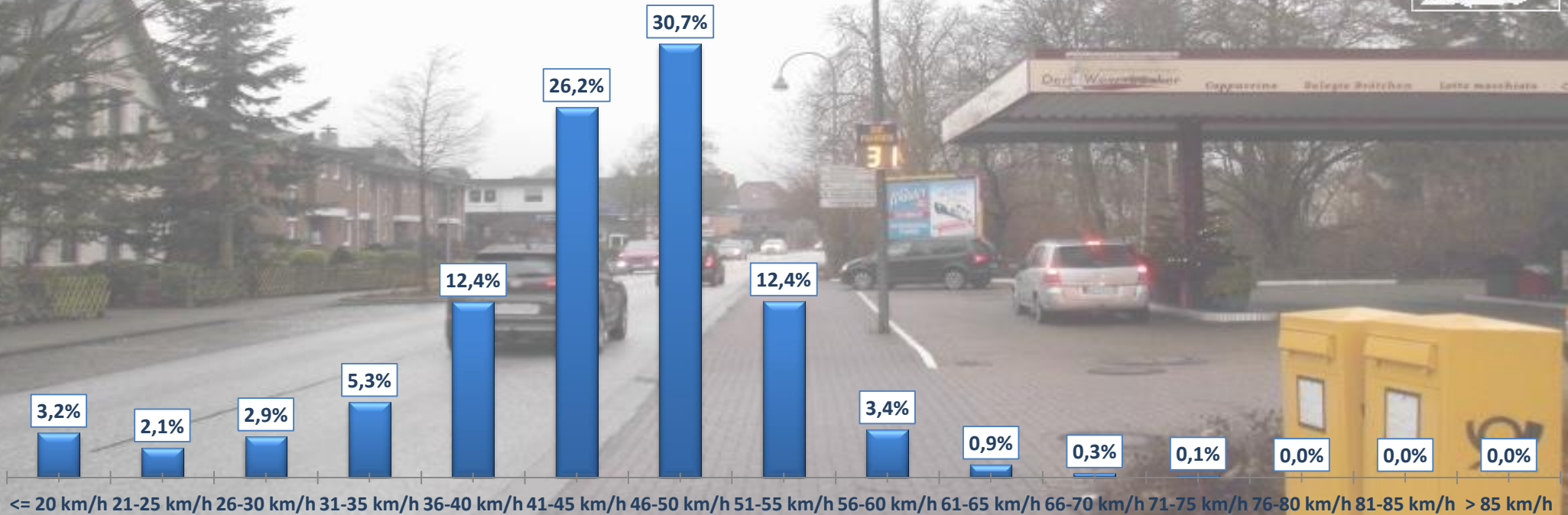
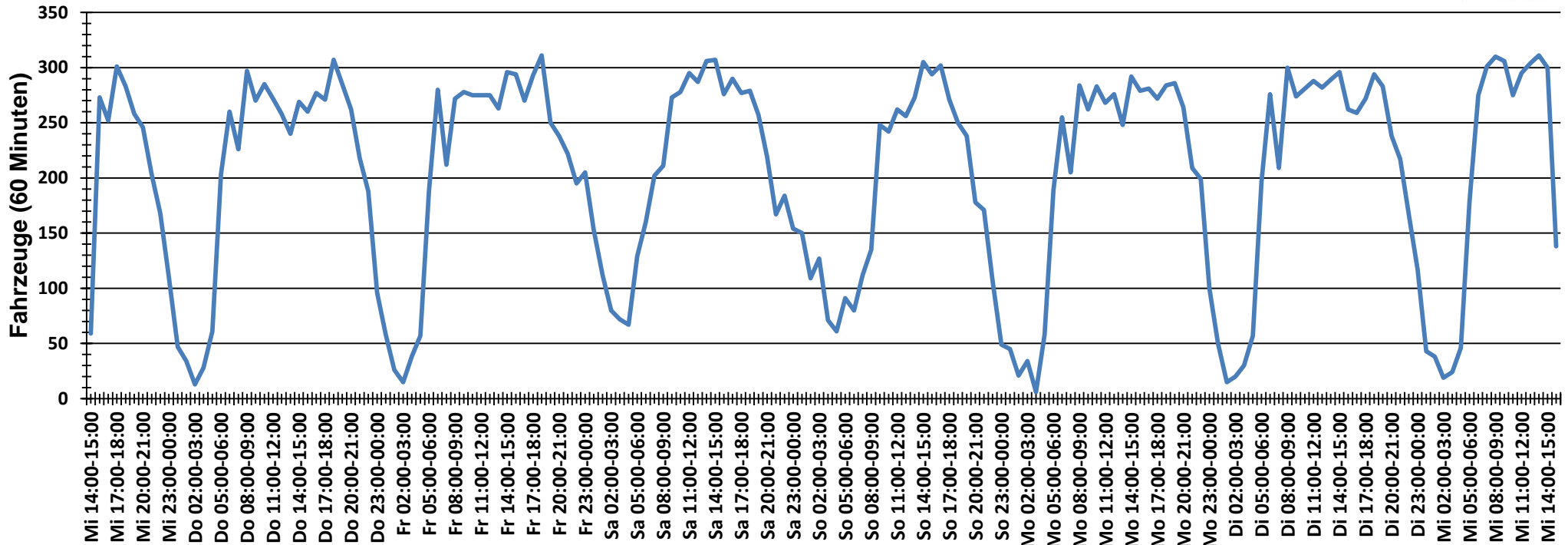


Verteilung Geschwindigkeit



Auswertzeit	Mittwoch, 14. Dezember 2016,14:00 - Mittwoch, 21. Dezember 2016,16:00					
Tempolimit	50 km/h	Werte	Fahrzeuge	Vd[km/h]	Vmax[km/h]	V85 [km/h]
Geschwindigkeitsübertretung	17,26 %	190030	34618	44	125	51
DTV	4887					
DJV	1783755					
Fahrtrichtung	Beide Richtungen					
Bearbeiter:	Verkehrswacht Wesermarsch					
Kommentar:	innerorts - 50 km/h					
Messort:	Brake, Breite Straße					
Ankommende Fahrzeuge Richtung:	Westen					
Abfahrende Fahrzeuge Richtung:	Osten					

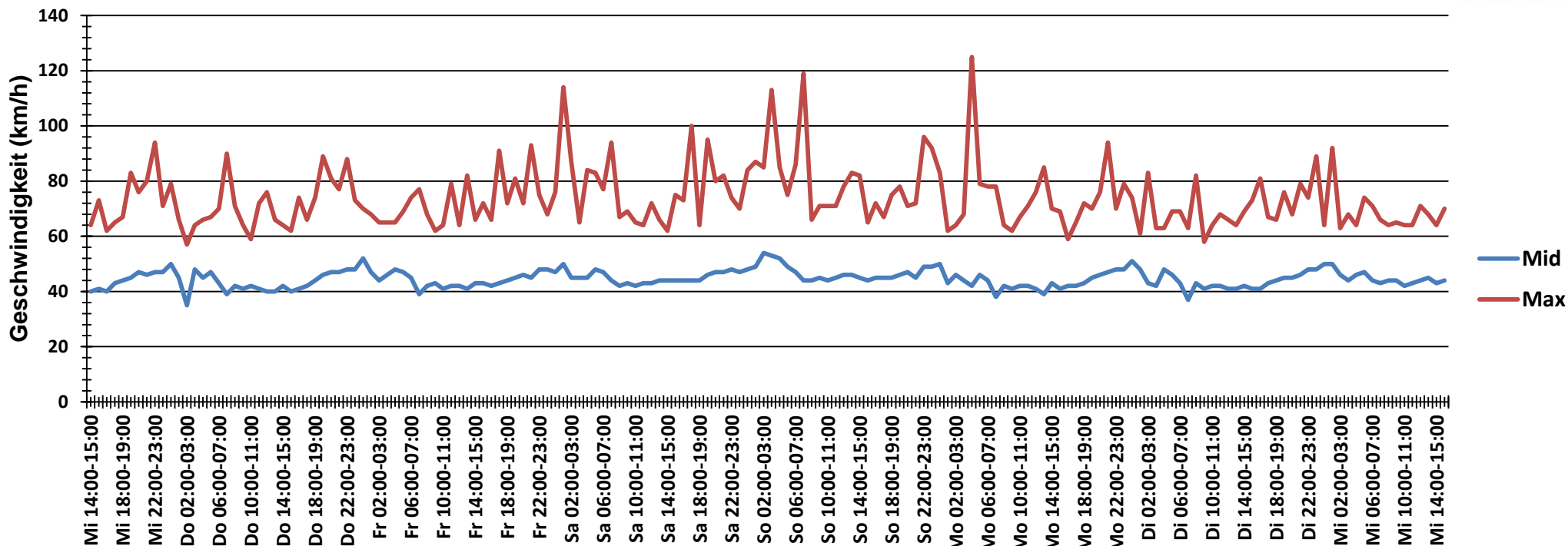
Verlauf Anzahl der Fahrzeuge



Auswertzeit	Mittwoch, 14. Dezember 2016,14:00 - Mittwoch, 21. Dezember 2016,16:00					
Tempolimit	50 km/h	Werte	Fahrzeuge	Vd[km/h]	Vmax[km/h]	V85 [km/h]
Geschwindigkeitsübertretung	17,26 %	190030	34618	44	125	51
DTV	4887					
DJV	1783755					
Fahrtrichtung	Beide Richtungen					
Bearbeiter:	Verkehrswacht Wesermarsch					
Kommentar:	innerorts - 50 km/h					
Messort:	Brake, Breite Straße					
Ankommende Fahrzeuge Richtung:	Westen					
Abfahrende Fahrzeuge Richtung:	Osten					



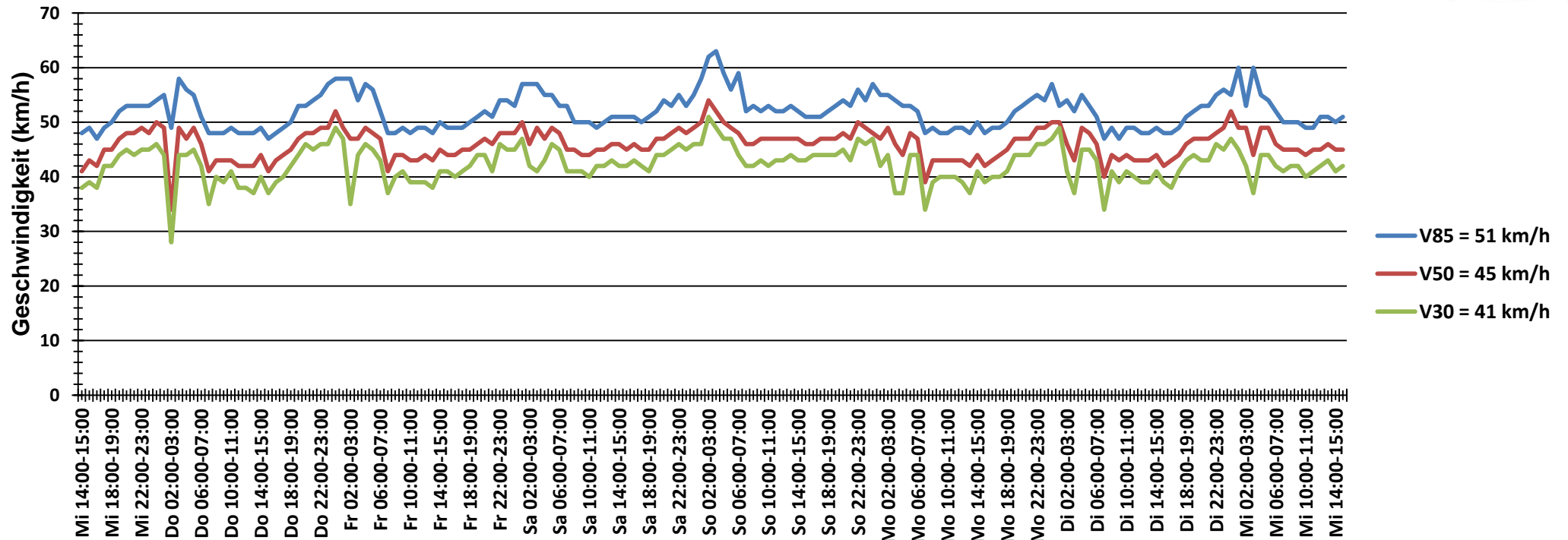
Verlauf Mittlere und Maximale Geschwindigkeit



Auswertzeit	Mittwoch, 14. Dezember 2016,14:00 - Mittwoch, 21. Dezember 2016,16:00					
Tempolimit	50 km/h	Werte	Fahrzeuge	Vd[km/h]	Vmax[km/h]	V85 [km/h]
Geschwindigkeitsübertretung	17,26 %	190030	34618	44	125	51
DTV	4887					
DJV	1783755					
Fahrtrichtung	Beide Richtungen					
Bearbeiter:	Verkehrswacht Wesermarsch					
Kommentar:	innerorts - 50 km/h					
Messort:	Brake, Breite Straße					
Ankommende Fahrzeuge Richtung:	Westen					
Abfahrende Fahrzeuge Richtung:	Osten					



Verlauf V85, V50, V30



Auswertzeit	Mittwoch, 14. Dezember 2016,14:00 - Mittwoch, 21. Dezember 2016,16:00				
Tempolimit	50 km/h	Werte	Fahrzeuge	Vd[km/h]	Vmax[km/h]
Geschwindigkeitsübertretung	17,26 %	190030	34618	44	125
DTV	4887				
DJV	1783755				
Fahrtrichtung	Beide Richtungen				
Bearbeiter:	Verkehrswacht Wesermarsch				
Kommentar:	innerorts - 50 km/h				
Messort:	Brake, Breite Straße				
Ankommende Fahrzeuge Richtung:	Westen				
Abfahrende Fahrzeuge Richtung:	Osten				