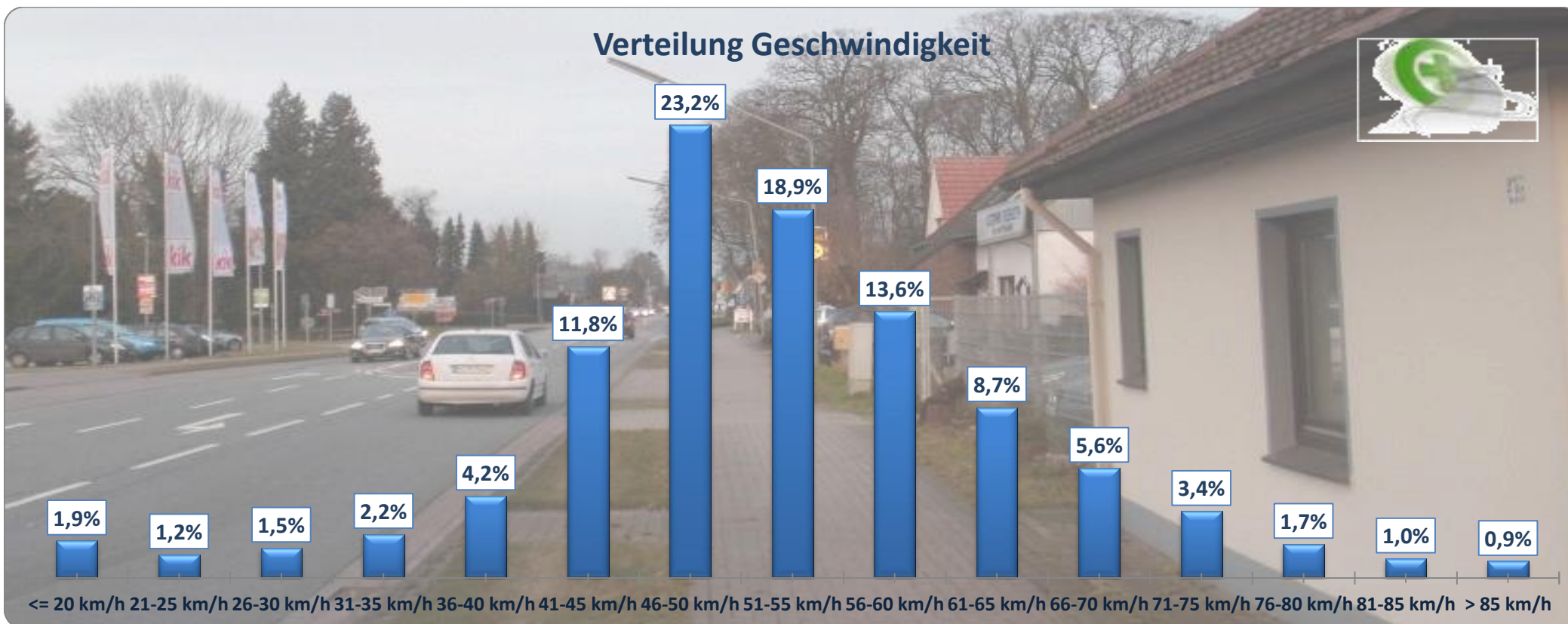
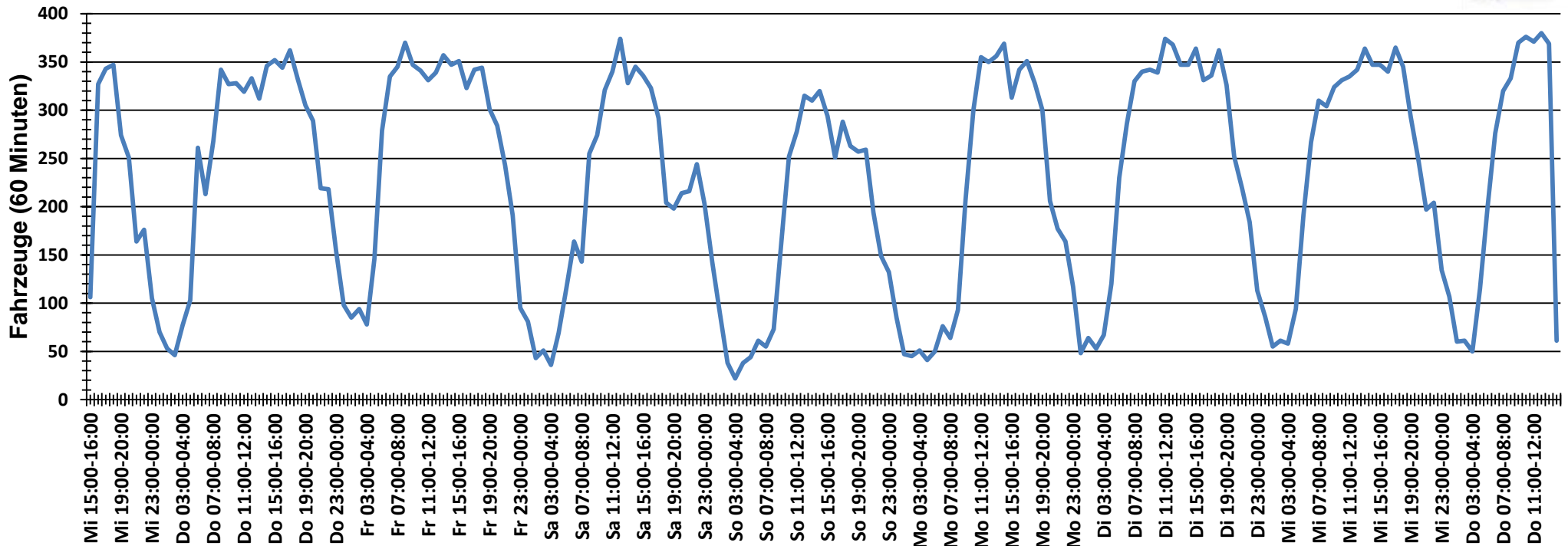


Verteilung Geschwindigkeit



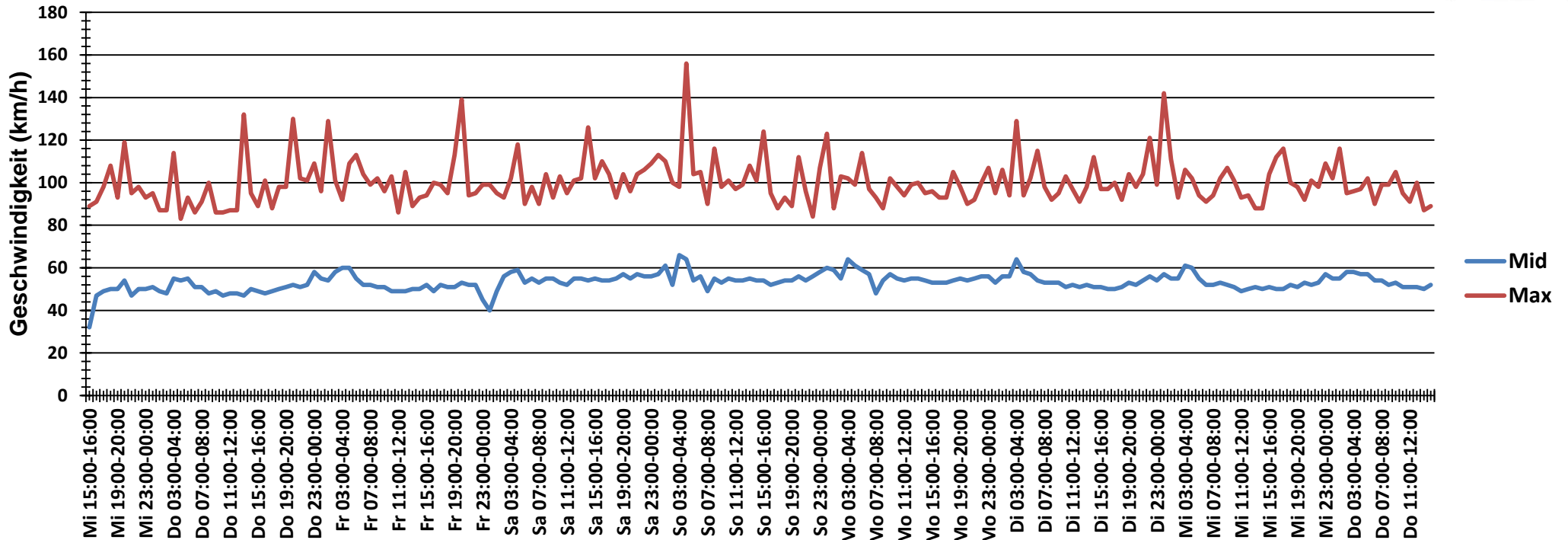
Auswertzeit	Mittwoch, 21. Dezember 2016,15:00 - Donnerstag, 29. Dezember 2016,15:00					
Tempolimit	50 km/h	Werte	Fahrzeuge	Vd[km/h]	Vmax[km/h]	V85 [km/h]
Geschwindigkeitsübertretung	53,87 %	202994	44208	52	156	64
DTV	5526					
DJV	2016990					
Fahrtrichtung	Beide Richtungen					
Bearbeiter:	Verkehrswacht Wesermarsch					
Kommentar:	innerorts - 50 km/h					
Messort:	Elsfleth-Oberrege, B 212					
Ankommende Fahrzeuge Richtung:	Norden					
Abfahrende Fahrzeuge Richtung:	Süden					

Verlauf Anzahl der Fahrzeuge



Auswertzeit	Mittwoch, 21. Dezember 2016,15:00 - Donnerstag, 29. Dezember 2016,15:00				
Tempolimit	50 km/h	Werte	Fahrzeuge	Vd[km/h]	Vmax[km/h]
Geschwindigkeitsübertretung	53,87 %	202994	44208	52	156
DTV	5526				64
DJV	2016990				
Fahrtrichtung	Beide Richtungen				
Bearbeiter:	Verkehrswacht Wesermarsch				
Kommentar:	innerorts - 50 km/h				
Messort:	Elsfleth-Oberrege, B 212				
Ankommende Fahrzeuge Richtung:	Norden				
Abfahrende Fahrzeuge Richtung:	Süden				

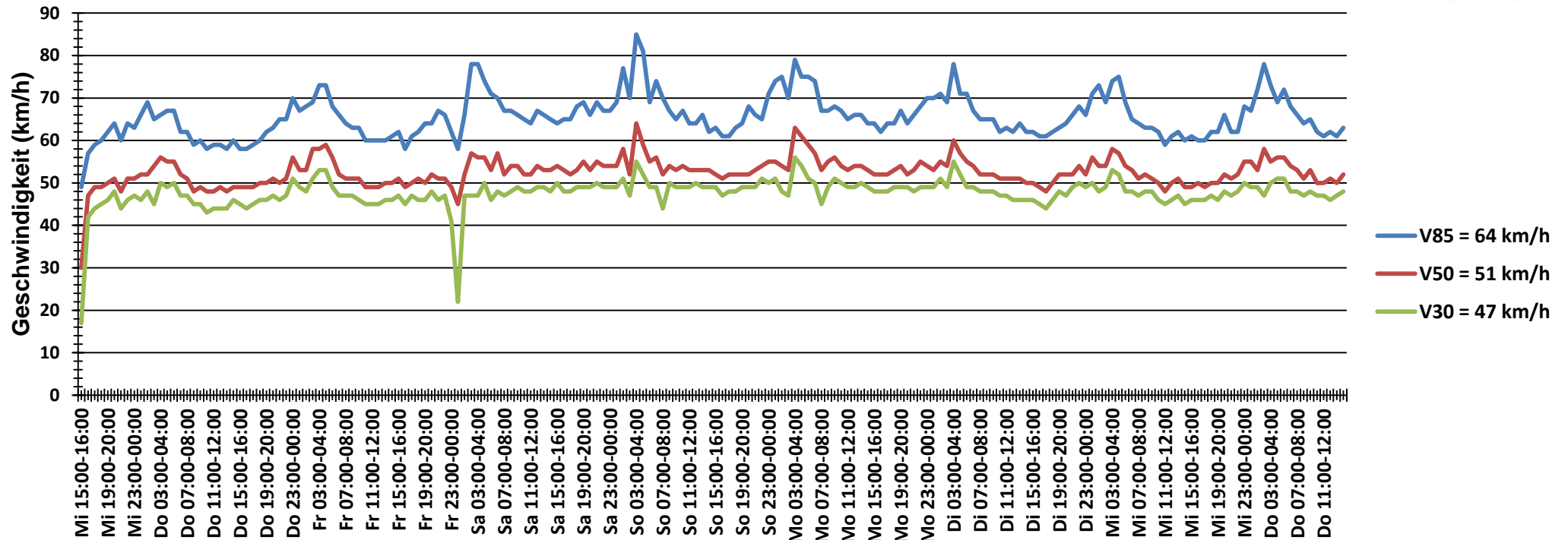
Verlauf Mittlere und Maximale Geschwindigkeit



Auswertzeit Mittwoch, 21. Dezember 2016,15:00 - Donnerstag, 29. Dezember 2016,15:00	
Tempolimit 50 km/h	Werte Fahrzeuge Vd[km/h] Vmax[km/h] V85 [km/h]
Geschwindigkeitsübertretung 53,87 %	202994 44208 52 156 64
DTV 5526	
DJV 2016990	
Fahrtrichtung Beide Richtungen	
Bearbeiter: Verkehrswacht Wesermarsch	
Kommentar: innerorts - 50 km/h	
Messort: Elsfleth-Oberrege, B 212	
Ankommende Fahrzeuge Richtung: Norden	
Abfahrende Fahrzeuge Richtung: Süden	



Verlauf V85, V50, V30



Auswertzeit	Mittwoch, 21. Dezember 2016,15:00 - Donnerstag, 29. Dezember 2016,15:00					
Tempolimit	50 km/h	Werte	Fahrzeuge	Vd[km/h]	Vmax[km/h]	V85 [km/h]
Geschwindigkeitsübertretung	53,87 %	202994	44208	52	156	64
DTV	5526					
DJV	2016990					
Fahrtrichtung	Beide Richtungen					
Bearbeiter:	Verkehrswacht Wesermarsch					
Kommentar:	innerorts - 50 km/h					
Messort:	Elsfleth-Oberrege, B 212					
Ankommende Fahrzeuge Richtung:	Norden					
Abfahrende Fahrzeuge Richtung:	Süden					