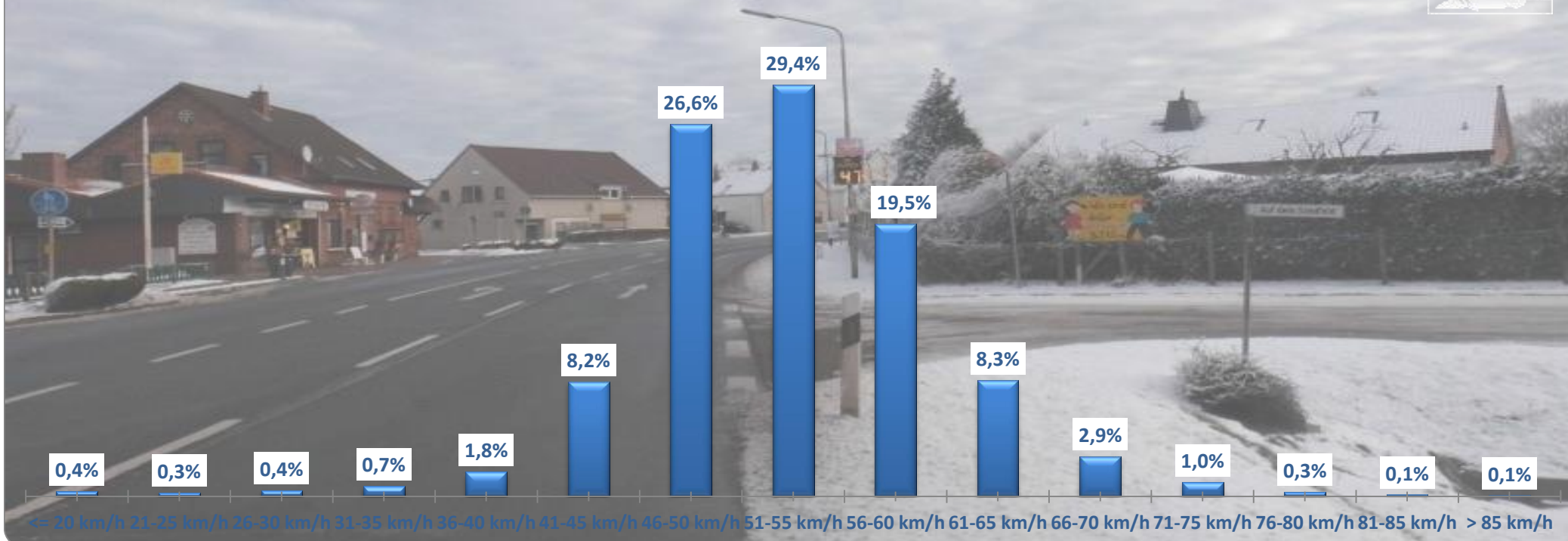
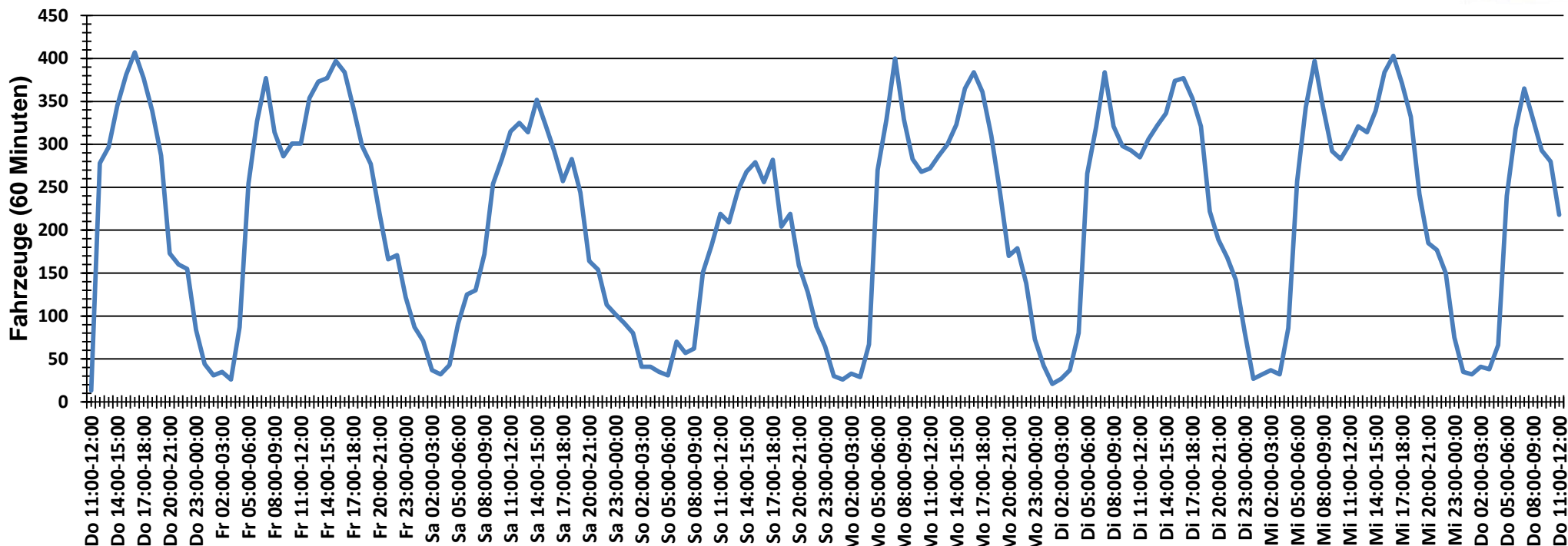


Verteilung Geschwindigkeit



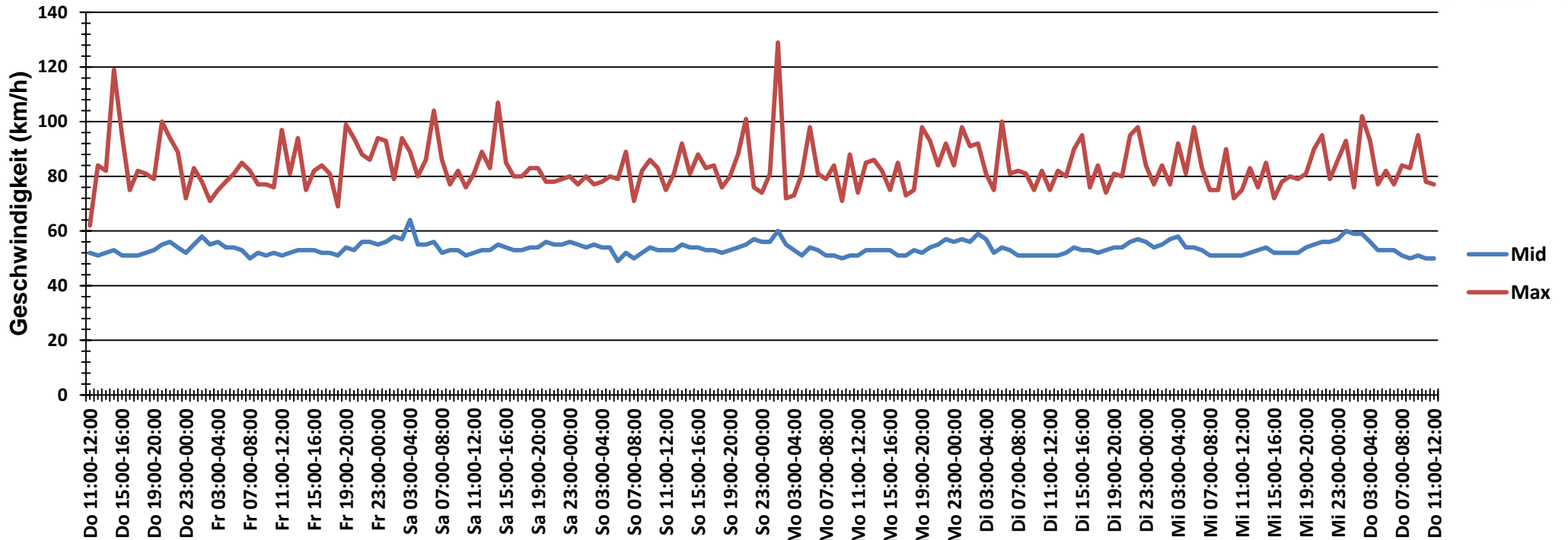
Auswertzeit	Donnerstag, 19. Januar 2017,11:00 - Donnerstag, 26. Januar 2017,12:00					
Tempolimit	50 km/h	Werte	Fahrzeuge	Vd[km/h]	Vmax[km/h]	V85 [km/h]
Geschwindigkeitsübertretung	61,62 %	164849	36199	53	129	60
DTV	5141					
DJV	1876465					
Fahrtrichtung	Beide Richtungen					
Bearbeiter:	Verkehrswacht Wesermarsch					
Kommentar:	innerorts - 50 km/h					
Messort:	Lemwerder-Altenesch, Hauptstraße (L 875)					
Ankommende Fahrzeuge Richtung:	Süden					
Abfahrende Fahrzeuge Richtung:	Norden					

Verlauf Anzahl der Fahrzeuge



Auswertzeit Donnerstag, 19. Januar 2017,11:00 - Donnerstag, 26. Januar 2017,12:00	
Tempolimit 50 km/h	Werte Fahrzeuge Vd[km/h] Vmax[km/h] V85 [km/h]
Geschwindigkeitsübertretung 61,62 %	164849 36199 53 129 60
DTV 5141	
DJV 1876465	
Fahrtrichtung Beide Richtungen	
Bearbeiter: Verkehrswacht Wesermarsch	
Kommentar: innerorts - 50 km/h	
Messort: Lemwerder-Altenesch, Hauptstraße (L 875)	
Ankommende Fahrzeuge Richtung: Süden	
Abfahrende Fahrzeuge Richtung: Norden	

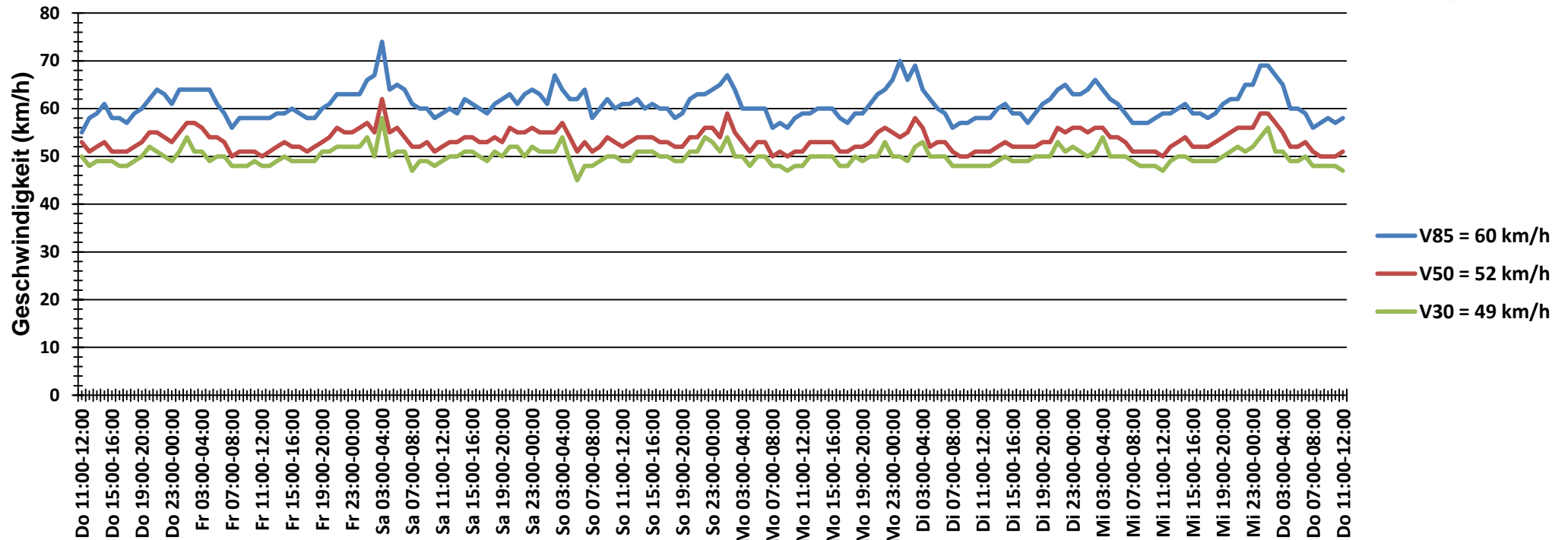
Verlauf Mittlere und Maximale Geschwindigkeit



Auswertzeit Donnerstag, 19. Januar 2017,11:00 - Donnerstag, 26. Januar 2017,12:00	
Tempolimit 50 km/h	Werte Fahrzeuge Vd[km/h] Vmax[km/h] V85 [km/h]
Geschwindigkeitsübertretung 61,62 %	164849 36199 53 129 60
DTV 5141	
DJV 1876465	
Fahrtrichtung Beide Richtungen	
Bearbeiter: Verkehrswacht Wesermarsch	
Kommentar: innerorts - 50 km/h	
Messort: Lemwerder-Altenesch, Hauptstraße (L 875)	
Ankommende Fahrzeuge Richtung: Süden	
Abfahrende Fahrzeuge Richtung: Norden	



Verlauf V85, V50, V30



Auswertzeit	Donnerstag, 19. Januar 2017,11:00 - Donnerstag, 26. Januar 2017,12:00				
Tempolimit	50 km/h	Werte	Fahrzeuge	Vd[km/h]	Vmax[km/h]
Geschwindigkeitsübertretung	61,62 %	164849	36199	53	129
DTV	5141				
DJV	1876465				
Fahrtrichtung	Beide Richtungen				
Bearbeiter:	Verkehrswacht Wesermarsch				
Kommentar:	innerorts - 50 km/h				
Messort:	Lemwerder-Altenesch, Hauptstraße (L 875)				
Ankommende Fahrzeuge Richtung:	Süden				
Abfahrende Fahrzeuge Richtung:	Norden				