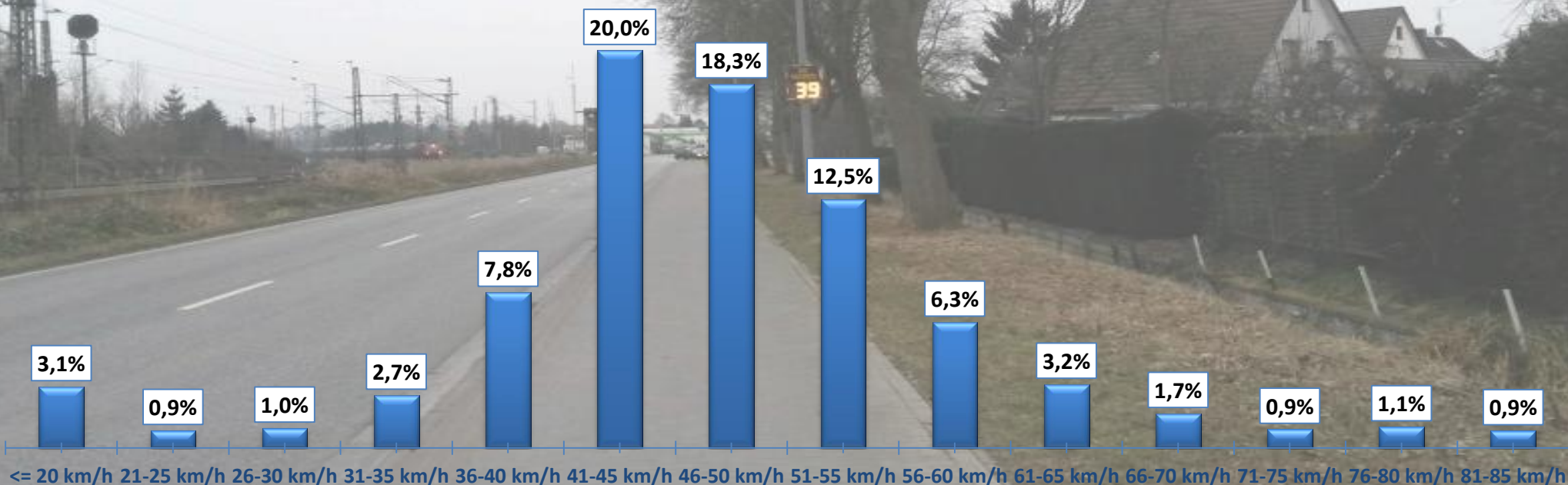
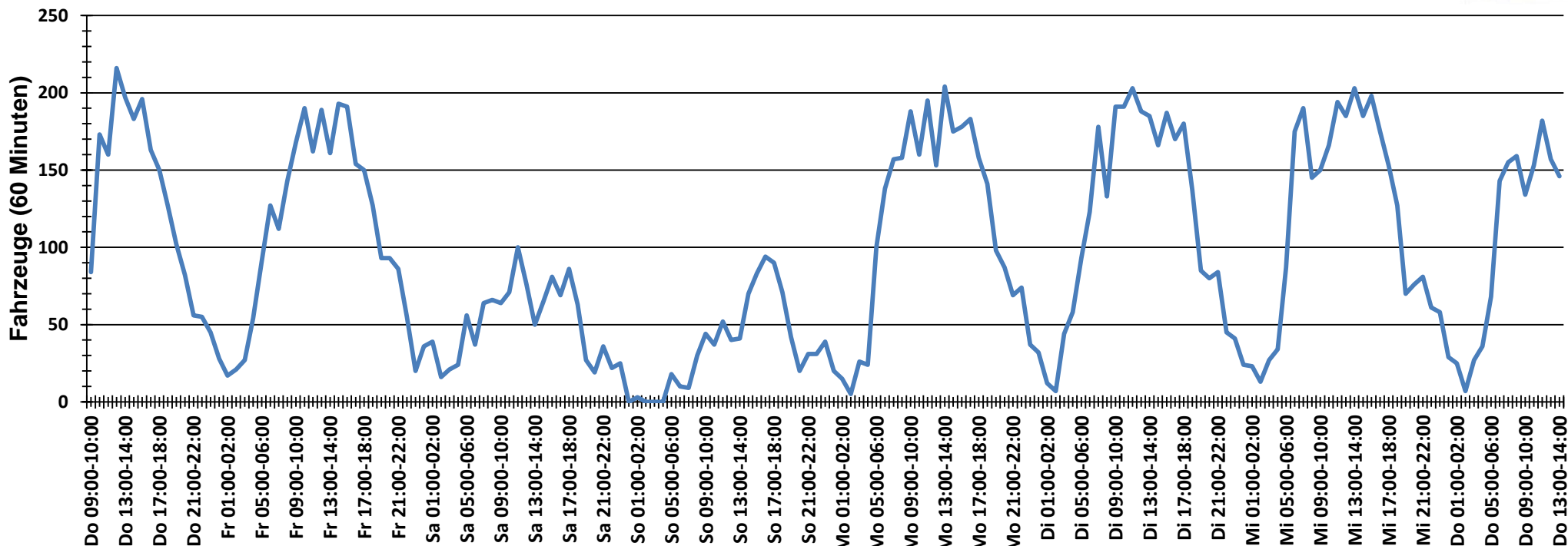


Verteilung Geschwindigkeit



Auswertzeit	Donnerstag, 9. Februar 2017,09:00 - Donnerstag, 16. Februar 2017,14:00					
Tempolimit	50 km/h	Werte	Fahrzeuge	Vd[km/h]	Vmax[km/h]	V85 [km/h]
Geschwindigkeitsübertretung	44,98 %	88561	16486	45	143	60
DTV	2287					
DJV	834755					
Fahrtrichtung	Beide Richtungen					
Bearbeiter:	Verkehrswacht Wesermarsch					
Kommentar:	innerorts - 50 km/h					
Messort:	Brake, Berliner Straße					
Ankommende Fahrzeuge Richtung:	Süden					
Abfahrende Fahrzeuge Richtung:	Norden					

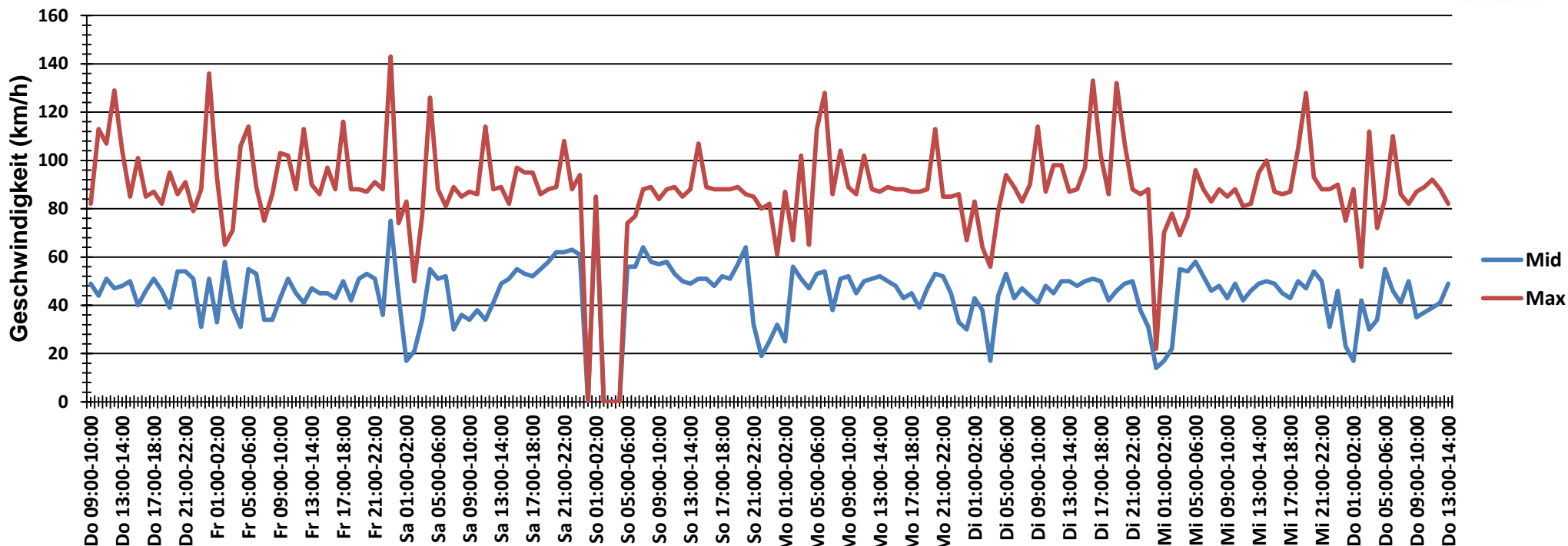
Verlauf Anzahl der Fahrzeuge



Auswertzeit Donnerstag, 9. Februar 2017,09:00 - Donnerstag, 16. Februar 2017,14:00	
Tempolimit 50 km/h	Werte Fahrzeuge Vd[km/h] Vmax[km/h] V85 [km/h]
Geschwindigkeitsübertretung 44,98 %	88561 16486 45 143 60
DTV 2287	
DJV 834755	
Fahrtrichtung Beide Richtungen	
Bearbeiter: Verkehrswacht Wesermarsch	
Kommentar: innerorts - 50 km/h	
Messort: Brake, Berliner Straße	
Ankommende Fahrzeuge Richtung: Süden	
Abfahrende Fahrzeuge Richtung: Norden	



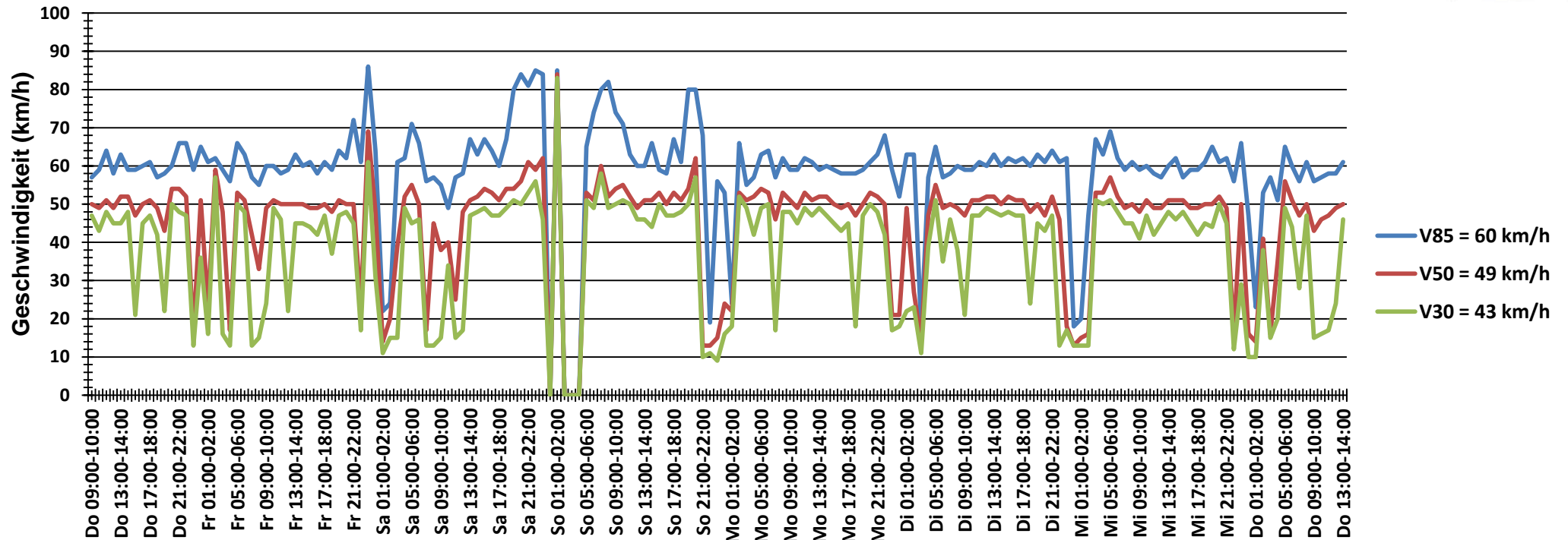
Verlauf Mittlere und Maximale Geschwindigkeit



Auswertzeit	Donnerstag, 9. Februar 2017,09:00 - Donnerstag, 16. Februar 2017,14:00					
Tempolimit	50 km/h	Werte	Fahrzeuge	Vd[km/h]	Vmax[km/h]	V85 [km/h]
Geschwindigkeitsübertretung	44,98 %	88561	16486	45	143	60
DTV	2287					
DJV	834755					
Fahrtrichtung	Beide Richtungen					
Bearbeiter:	Verkehrswacht Wesermarsch					
Kommentar:	innerorts - 50 km/h					
Messort:	Brake, Berliner Straße					
Ankommende Fahrzeuge Richtung:	Süden					
Abfahrende Fahrzeuge Richtung:	Norden					



Verlauf V85, V50, V30



Auswertzeit	Donnerstag, 9. Februar 2017,09:00 - Donnerstag, 16. Februar 2017,14:00					
Tempolimit	50 km/h	Werte	Fahrzeuge	Vd[km/h]	Vmax[km/h]	V85 [km/h]
Geschwindigkeitsübertretung	44,98 %	88561	16486	45	143	60
DTV	2287					
DJV	834755					
Fahrtrichtung	Beide Richtungen					
Bearbeiter:	Verkehrswacht Wesermarsch					
Kommentar:	innerorts - 50 km/h					
Messort:	Brake, Berliner Straße					
Ankommende Fahrzeuge Richtung:	Süden					
Abfahrende Fahrzeuge Richtung:	Norden					