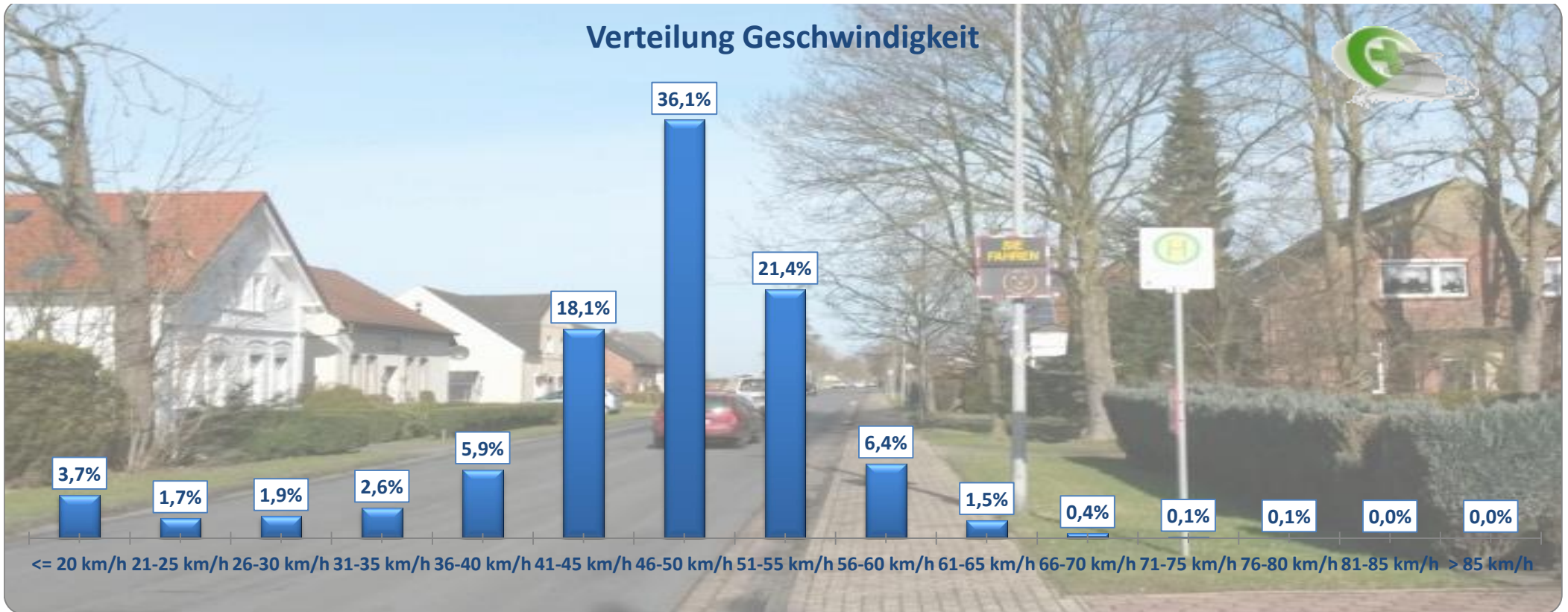
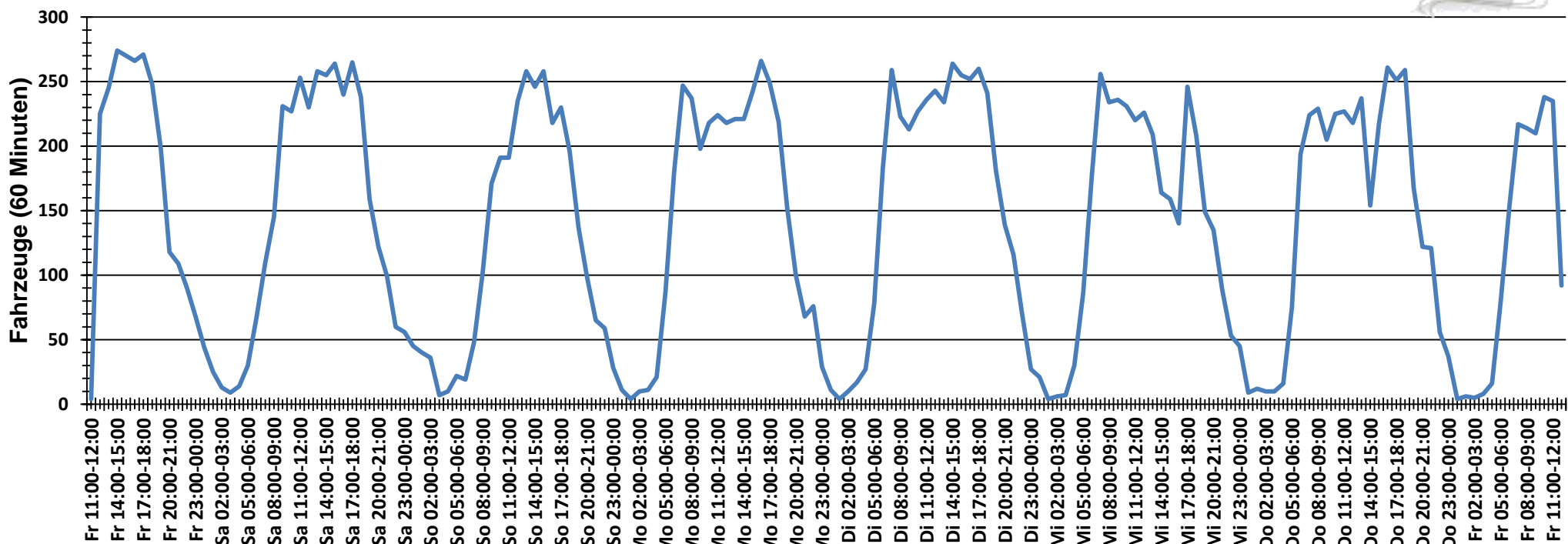


Verteilung Geschwindigkeit



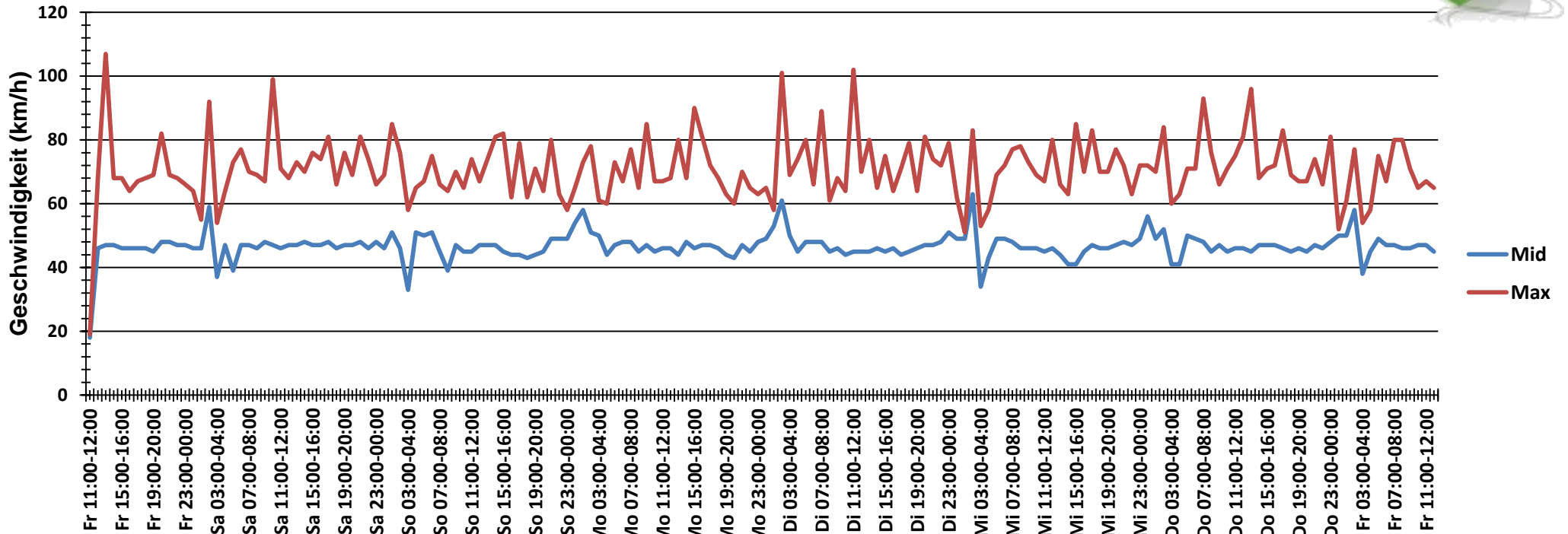
Auswertzeit	Freitag, 3. März 2017,11:00 - Freitag, 10. März 2017,13:00					
Tempolimit	50 km/h	Werte	Fahrzeuge	Vd[km/h]	Vmax[km/h]	V85 [km/h]
Geschwindigkeitsübertretung	30,03 %	126492	24335	46	107	53
DTV	3436					
DJV	1254140					
Fahrtrichtung	Beide Richtungen					
Bearbeiter:	Verkehrswacht Wesermarsch					
Kommentar:	innerorts - 50 km/h					
Messort:	Stollhamm, Hauptstraße (L 860)					
Ankommende Fahrzeuge Richtung:	Norden					
Abfahrende Fahrzeuge Richtung:	Süden					

Verlauf Anzahl der Fahrzeuge



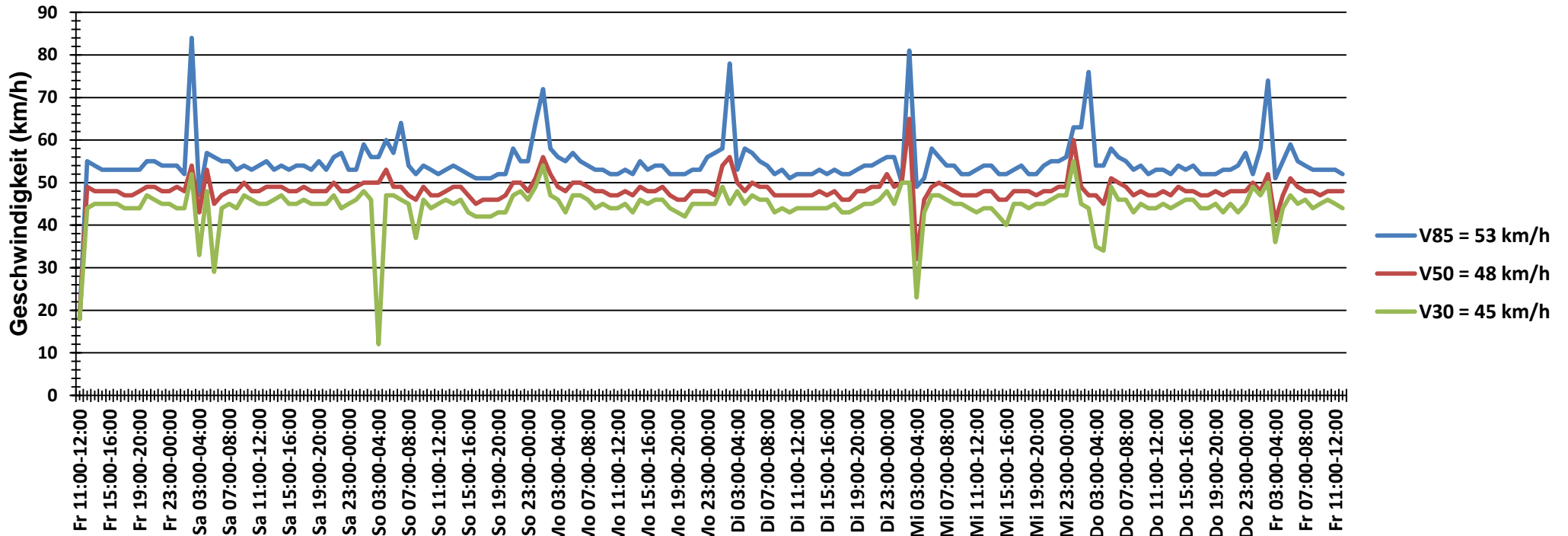
Auswertzeit	Freitag, 3. März 2017,11:00 - Freitag, 10. März 2017,13:00					
Tempolimit	50 km/h	Werte	Fahrzeuge	Vd[km/h]	Vmax[km/h]	V85 [km/h]
Geschwindigkeitsübertretung	30,03 %	126492	24335	46	107	53
DTV	3436					
DJV	1254140					
Fahrtrichtung	Beide Richtungen					
Bearbeiter:	Verkehrswacht Wesermarsch					
Kommentar:	innerorts - 50 km/h					
Messort:	Stollhamm, Hauptstraße (L 860)					
Ankommende Fahrzeuge Richtung:	Norden					
Abfahrende Fahrzeuge Richtung:	Süden					

Verlauf Mittlere und Maximale Geschwindigkeit



Auswertzeit Freitag, 3. März 2017,11:00 - Freitag, 10. März 2017,13:00					
Tempolimit	50 km/h	Werte	Fahrzeuge	Vd[km/h]	Vmax[km/h]
Geschwindigkeitsübertretung	30,03 %	126492	24335	46	107
DTV	3436				
DJV	1254140				
Fahrtrichtung	Beide Richtungen				
Bearbeiter:	Verkehrswacht Wesermarsch				
Kommentar:	innerorts - 50 km/h				
Messort:	Stollhamm, Hauptstraße (L 860)				
Ankommende Fahrzeuge Richtung:	Norden				
Abfahrende Fahrzeuge Richtung:	Süden				

Verlauf V85, V50, V30



Auswertzeit	Freitag, 3. März 2017,11:00 - Freitag, 10. März 2017,13:00					
Tempolimit	50 km/h	Werte	Fahrzeuge	Vd[km/h]	Vmax[km/h]	V85 [km/h]
Geschwindigkeitsübertretung	30,03 %	126492	24335	46	107	53
DTV	3436					
DJV	1254140					
Fahrtrichtung	Beide Richtungen					
Bearbeiter:	Verkehrswacht Wesermarsch					
Kommentar:	innerorts - 50 km/h					
Messort:	Stollhamm, Hauptstraße (L 860)					
Ankommende Fahrzeuge Richtung:	Norden					
Abfahrende Fahrzeuge Richtung:	Süden					