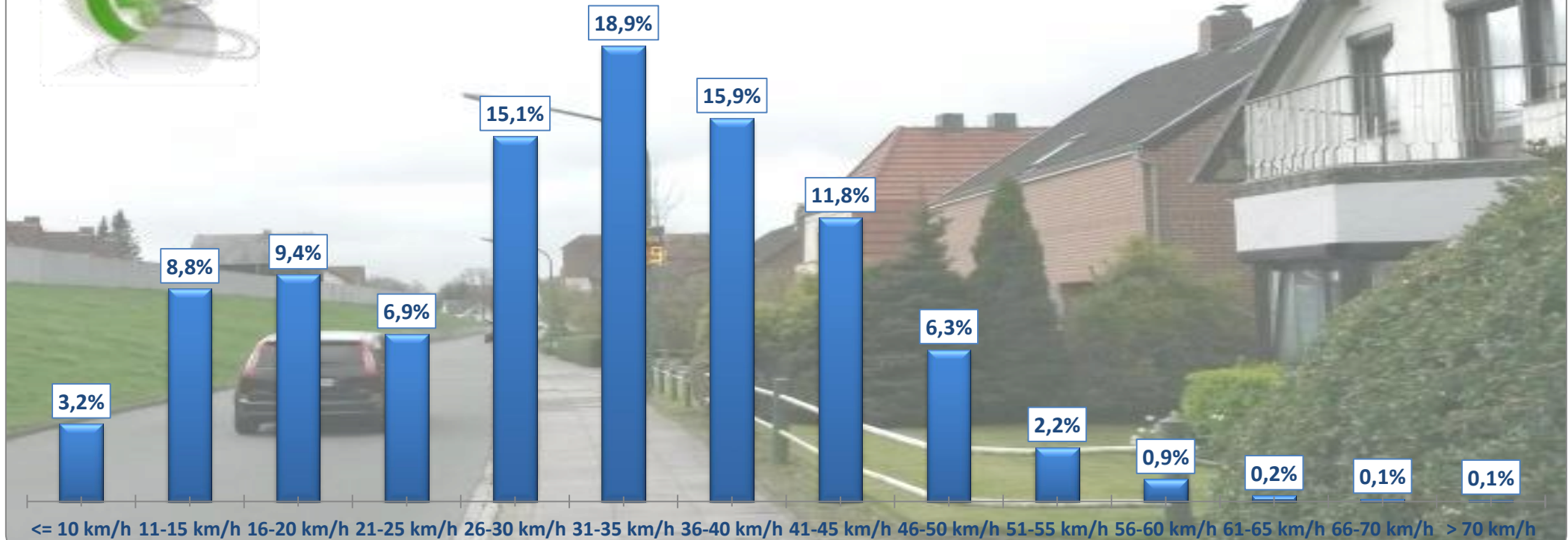
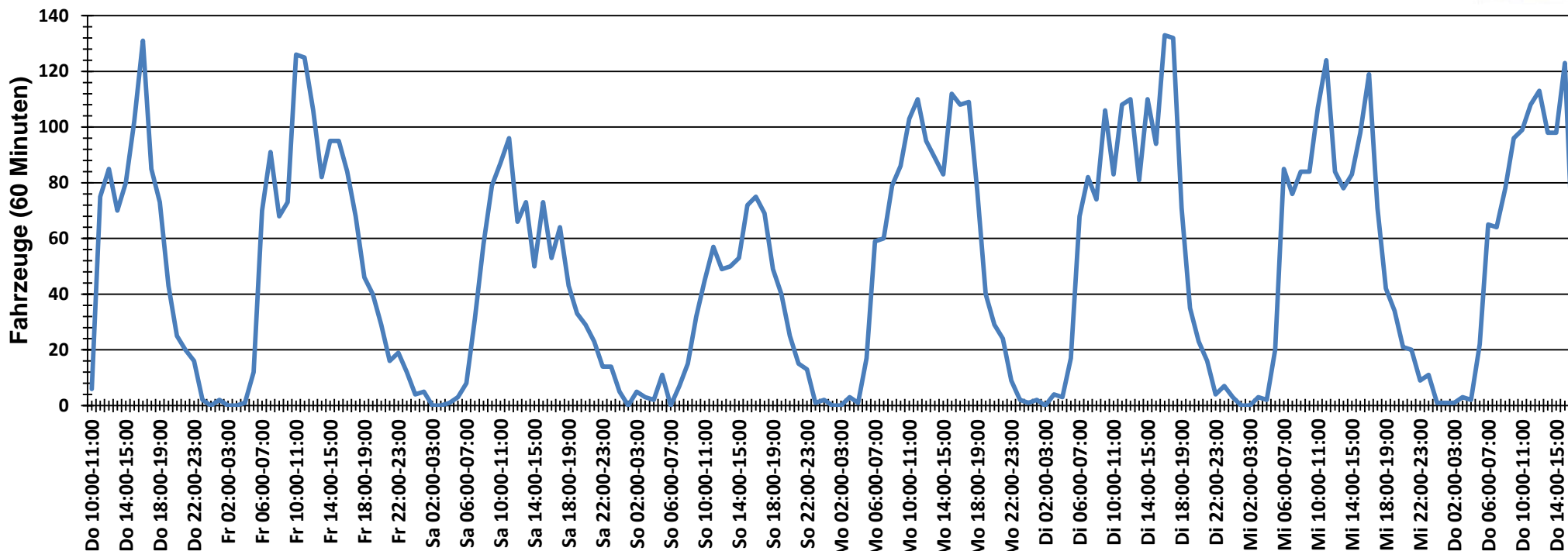


## Verteilung Geschwindigkeit



<b>Auswertzeit</b>	Donnerstag, 6. April 2017,10:00 - Donnerstag, 13. April 2017,17:00					
<b>Tempolimit</b>	30 km/h	<b>Werte</b>	<b>Fahrzeuge</b>	<b>Vd[km/h]</b>	<b>Vmax[km/h]</b>	<b>V85 [km/h]</b>
<b>Geschwindigkeitsübertretung</b>	56,45 %	66017	8616	31	87	43
<b>DTV</b>	1182					
<b>DJV</b>	431430					
<b>Fahrtrichtung</b>	Beide Richtungen					
<b>Bearbeiter:</b>	Verkehrswacht Wesermarsch					
<b>Kommentar:</b>	innerorts - 30er-Zone					
<b>Messort:</b>	Brake, Lange Straße					
<b>Ankommende Fahrzeuge Richtung:</b>	Süden					
<b>Abfahrende Fahrzeuge Richtung:</b>	Norden					

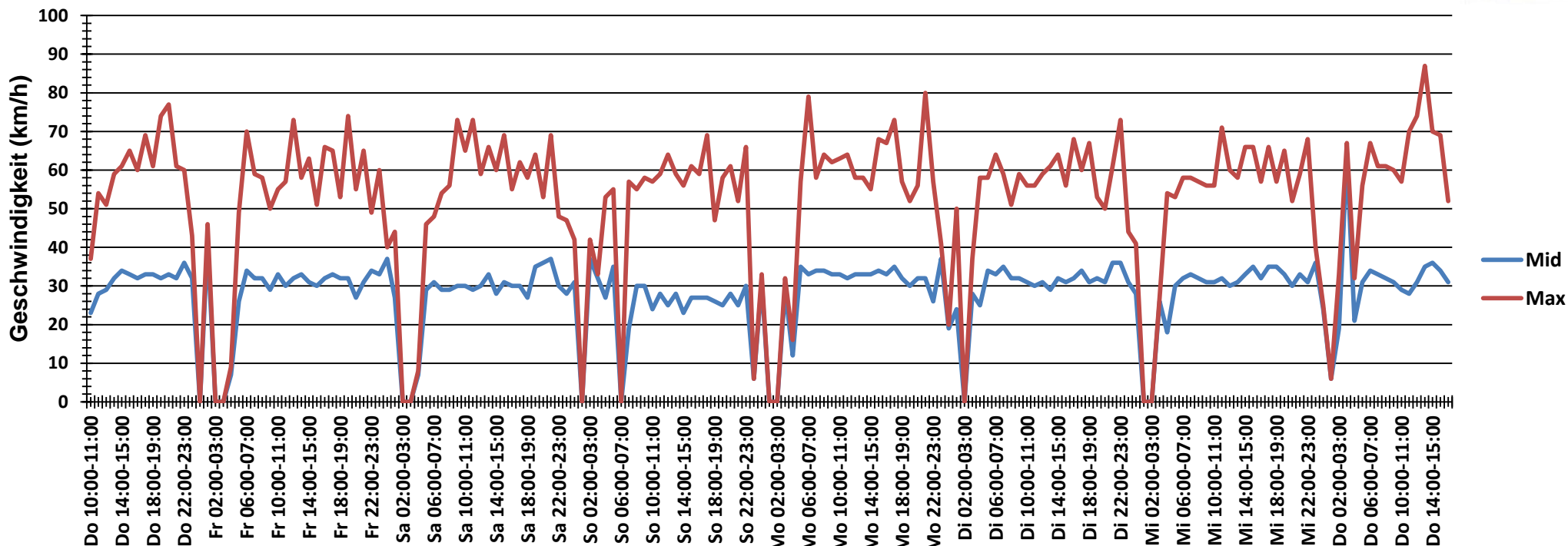
# Verlauf Anzahl der Fahrzeuge



<b>Auswertzeit</b> Donnerstag, 6. April 2017,10:00 - Donnerstag, 13. April 2017,17:00						
<b>Tempolimit</b>	30 km/h	<b>Werte</b>	<b>Fahrzeuge</b>	<b>Vd[km/h]</b>	<b>Vmax[km/h]</b>	<b>V85 [km/h]</b>
<b>Geschwindigkeitsübertretung</b>	56,45 %	66017	8616	31	87	43
<b>DTV</b>	1182					
<b>DJV</b>	431430					
<b>Fahrtrichtung</b>	Beide Richtungen					
<b>Bearbeiter:</b>	Verkehrswacht Wesermarsch					
<b>Kommentar:</b>	innerorts - 30er-Zone					
<b>Messort:</b>	Brake, Lange Straße					
<b>Ankommende Fahrzeuge Richtung:</b>	Süden					
<b>Abfahrende Fahrzeuge Richtung:</b>	Norden					



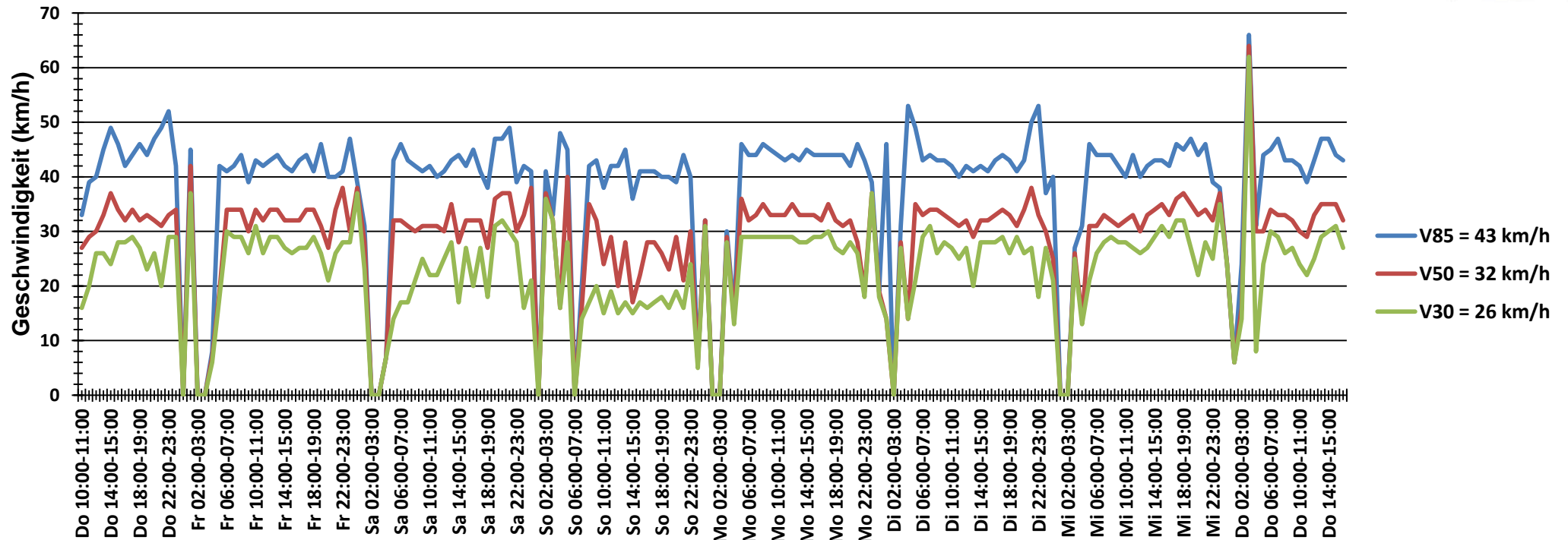
## Verlauf Mittlere und Maximale Geschwindigkeit



<b>Auswertzeit</b> Donnerstag, 6. April 2017,10:00 - Donnerstag, 13. April 2017,17:00						
<b>Tempolimit</b>	30 km/h	<b>Werte</b>	<b>Fahrzeuge</b>	<b>Vd[km/h]</b>	<b>Vmax[km/h]</b>	<b>V85 [km/h]</b>
<b>Geschwindigkeitsübertretung</b>	56,45 %	66017	8616	31	87	43
<b>DTV</b>	1182					
<b>DJV</b>	431430					
<b>Fahrtrichtung</b>	Beide Richtungen					
<b>Bearbeiter:</b>	Verkehrswacht Wesermarsch					
<b>Kommentar:</b>	innerorts - 30er-Zone					
<b>Messort:</b>	Brake, Lange Straße					
<b>Ankommende Fahrzeuge Richtung:</b>	Süden					
<b>Abfahrende Fahrzeuge Richtung:</b>	Norden					



## Verlauf V85, V50, V30



<b>Auswertzeit</b> Donnerstag, 6. April 2017,10:00 - Donnerstag, 13. April 2017,17:00					
<b>Tempolimit</b>	30 km/h	<b>Werte</b>	<b>Fahrzeuge</b>	<b>Vd[km/h]</b>	<b>Vmax[km/h]</b>
<b>Geschwindigkeitsübertretung</b>	56,45 %	66017	8616	31	87
<b>DTV</b>	1182				
<b>DJV</b>	431430				
<b>Fahrtrichtung</b>	Beide Richtungen				
<b>Bearbeiter:</b>	Verkehrswacht Wesermarsch				
<b>Kommentar:</b>	innerorts - 30er-Zone				
<b>Messort:</b>	Brake, Lange Straße				
<b>Ankommende Fahrzeuge Richtung:</b>	Süden				
<b>Abfahrende Fahrzeuge Richtung:</b>	Norden				