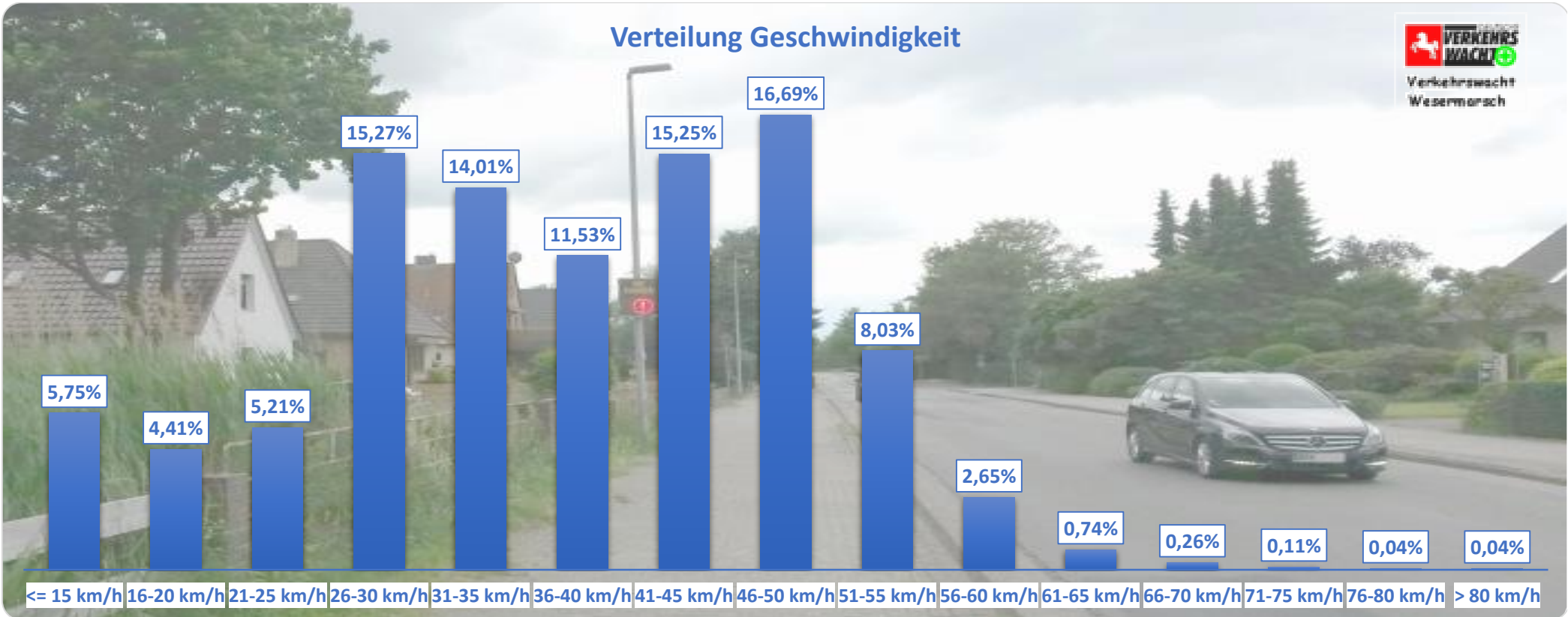
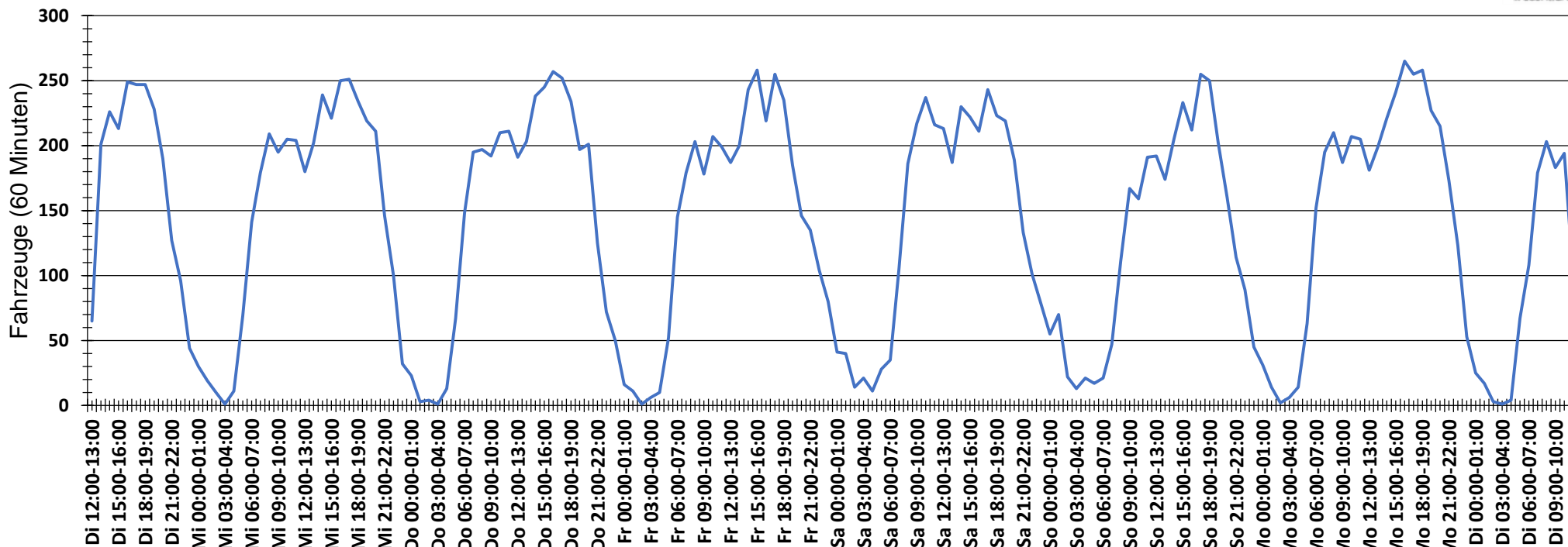


Verteilung Geschwindigkeit



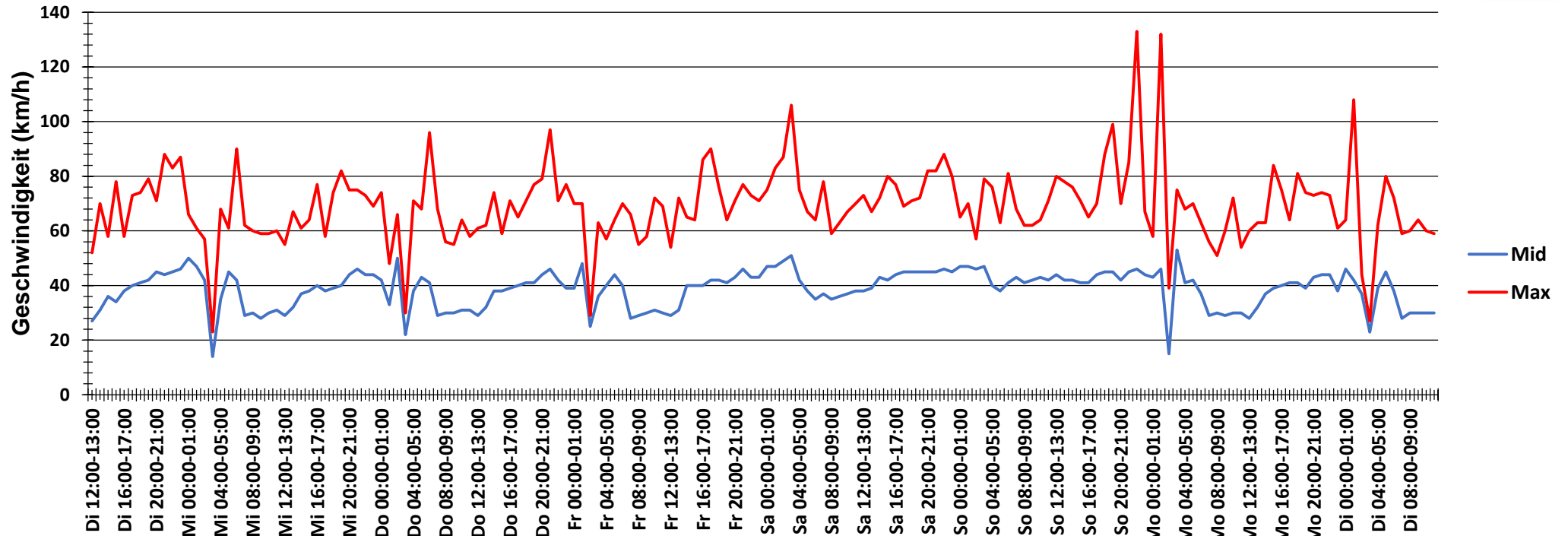
Auswertzeit	Dienstag, 13. Juni 2017,12:00 - Dienstag, 20. Juni 2017,12:00					
Tempolimit	30 km/h	Werte	Fahrzeuge	Vd[km/h]	Vmax[km/h]	V85 [km/h]
Geschwindigkeitsübertretung	69,36 %	154385	23880	37	133	49
DTV	3411					
DJV	1245015					
Fahrtrichtung	Beide Richtungen					
Bearbeiter:	Verkehrswacht Wesermarsch					
Kommentar:	innerorts - 30 bzw. 50 km/h					
Messort:	Brake, Stedinger Landstraße					
Ankommende Fahrzeuge Richtung:	Süden					
Abfahrende Fahrzeuge Richtung:	Norden					

Verlauf Anzahl der Fahrzeuge



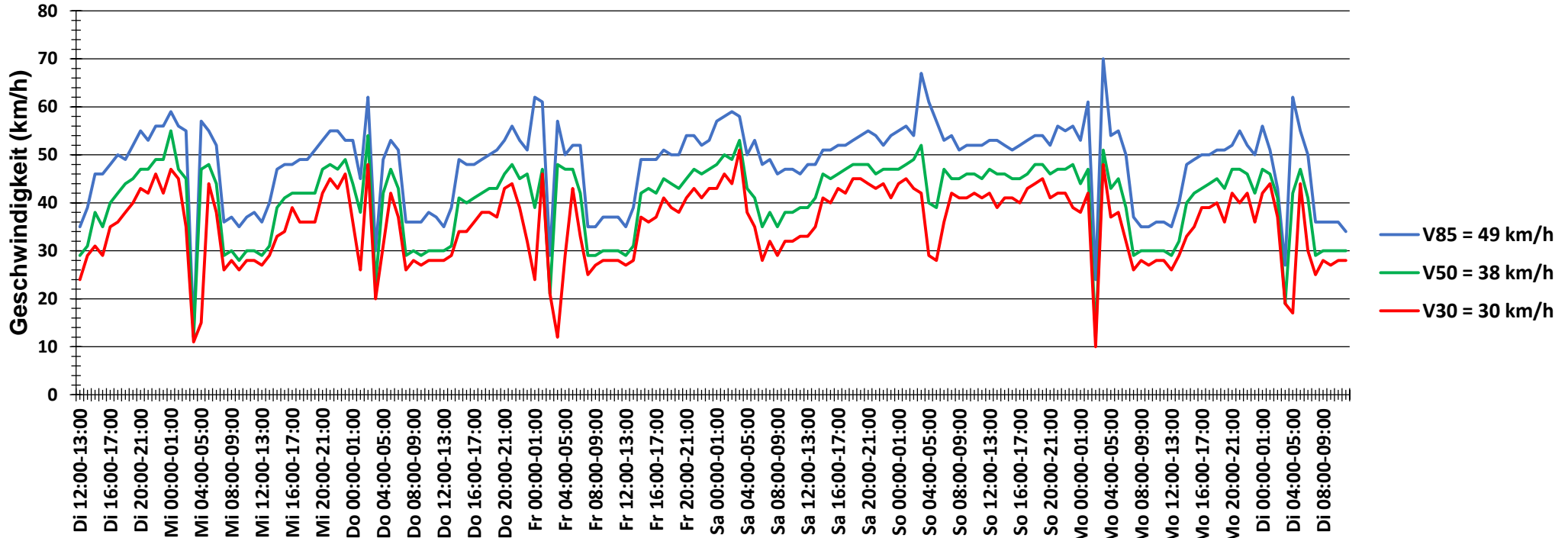
Auswertzeit	Dienstag, 13. Juni 2017,12:00 - Dienstag, 20. Juni 2017,12:00					
Tempolimit	30 km/h	Werte	Fahrzeuge	Vd[km/h]	Vmax[km/h]	V85 [km/h]
Geschwindigkeitsübertretung	69,36 %	154385	23880	37	133	49
DTV	3411					
DJV	1245015					
Fahrtrichtung	Beide Richtungen					
Bearbeiter:	Verkehrswacht Wesermarsch					
Kommentar:	innerorts - 30 bzw. 50 km/h					
Messort:	Brake, Stedinger Landstraße					
Ankommende Fahrzeuge Richtung:	Süden					
Abfahrende Fahrzeuge Richtung:	Norden					

Verlauf Mittlere und Maximale Geschwindigkeit



Auswertzeit	Dienstag, 13. Juni 2017,12:00 - Dienstag, 20. Juni 2017,12:00					
Tempolimit	30 km/h	Werte	Fahrzeuge	Vd[km/h]	Vmax[km/h]	V85 [km/h]
Geschwindigkeitsübertretung	69,36 %	154385	23880	37	133	49
DTV	3411					
DJV	1245015					
Fahrtrichtung	Beide Richtungen					
Bearbeiter:	Verkehrswacht Wesermarsch					
Kommentar:	innerorts - 30 bzw. 50 km/h					
Messort:	Brake, Stedinger Landstraße					
Ankommende Fahrzeuge Richtung:	Süden					
Abfahrende Fahrzeuge Richtung:	Norden					

Verlauf V85, V50, V30



Auswertzeit Dienstag, 13. Juni 2017,12:00 - Dienstag, 20. Juni 2017,12:00						
Tempolimit	30 km/h	Werte	Fahrzeuge	Vd[km/h]	Vmax[km/h]	V85 [km/h]
Geschwindigkeitsübertretung	69,36 %	154385	23880	37	133	49
DTV	3411					
DJV	1245015					
Fahrtrichtung	Beide Richtungen					
Bearbeiter:	Verkehrswacht Wesermarsch					
Kommentar:	innerorts - 30 bzw. 50 km/h					
Messort:	Brake, Stedinger Landstraße					
Ankommende Fahrzeuge Richtung:	Süden					
Abfahrende Fahrzeuge Richtung:	Norden					