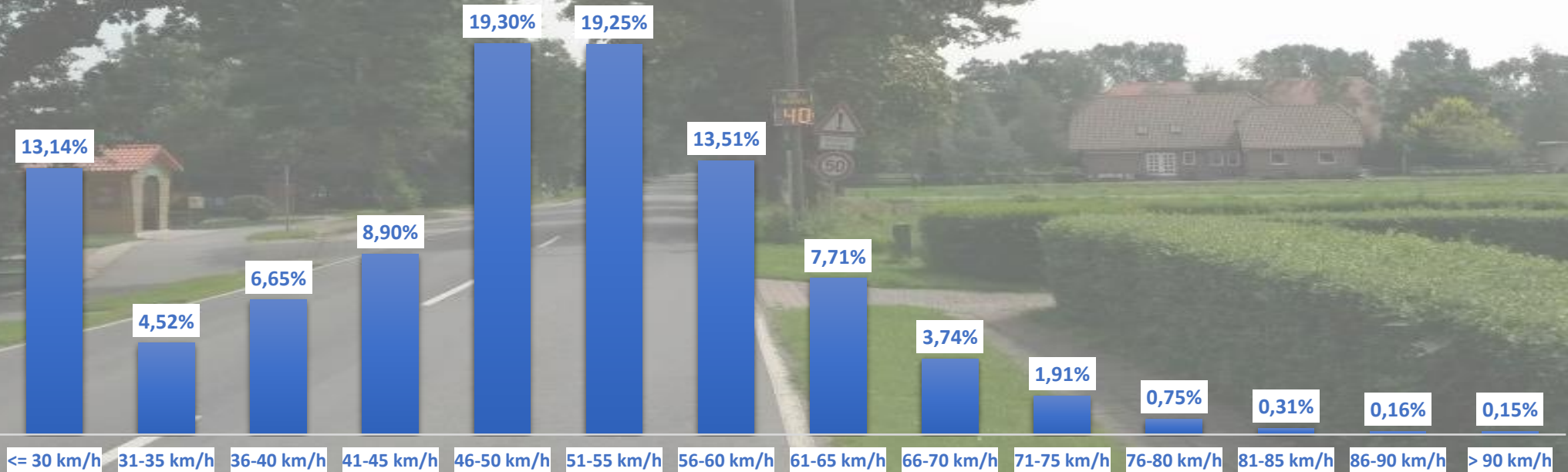


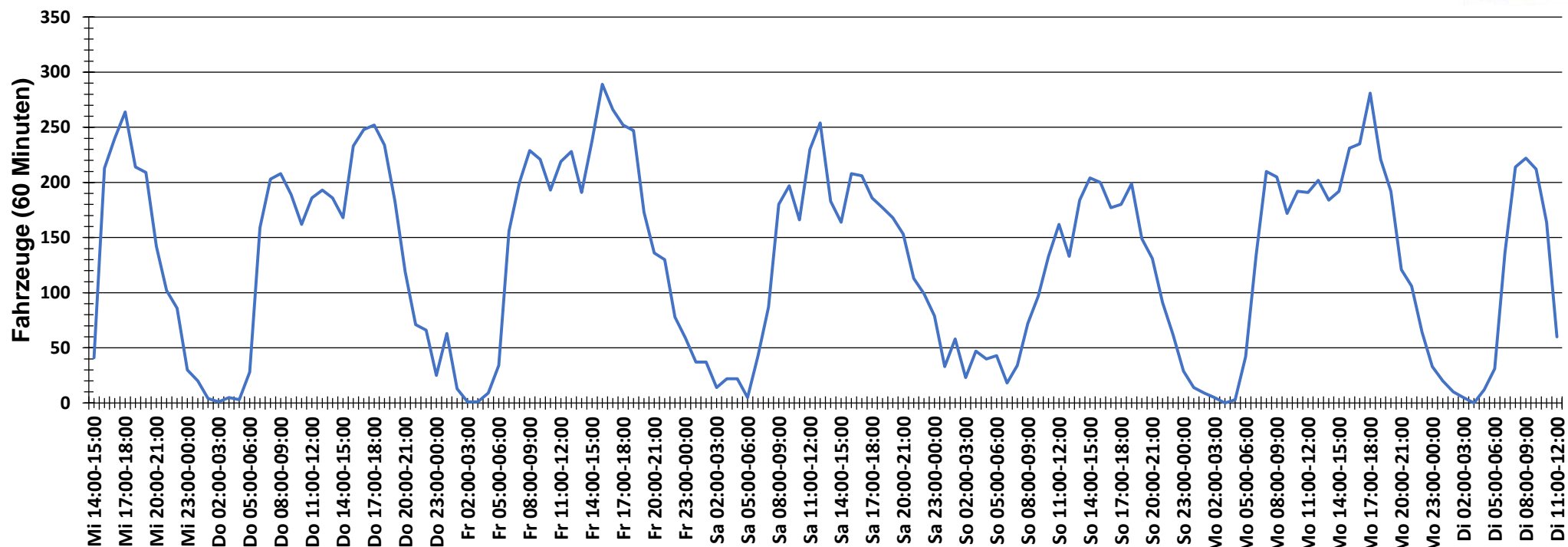
Verteilung Geschwindigkeit



Auswertzeit	Mittwoch, 2. August 2017,14:00 - Dienstag, 8. August 2017,12:00					
Tempolimit	50 km/h	Werte	Fahrzeuge	Vd[km/h]	Vmax[km/h]	V85 [km/h]
Geschwindigkeitsübertretung	47,49 %	91185	18167	48	149	60
DTV	3070					
DJV	1120550					
Fahrtrichtung	Beide Richtungen					
Bearbeiter:	Verkehrswacht Wesermarsch					
Kommentar:	innerorts - 50 km/h					
Messort:	Elsfleth-Eckfleth, L 864					
Ankommende Fahrzeuge Richtung:	Süden					
Abfahrende Fahrzeuge Richtung:	Norden					



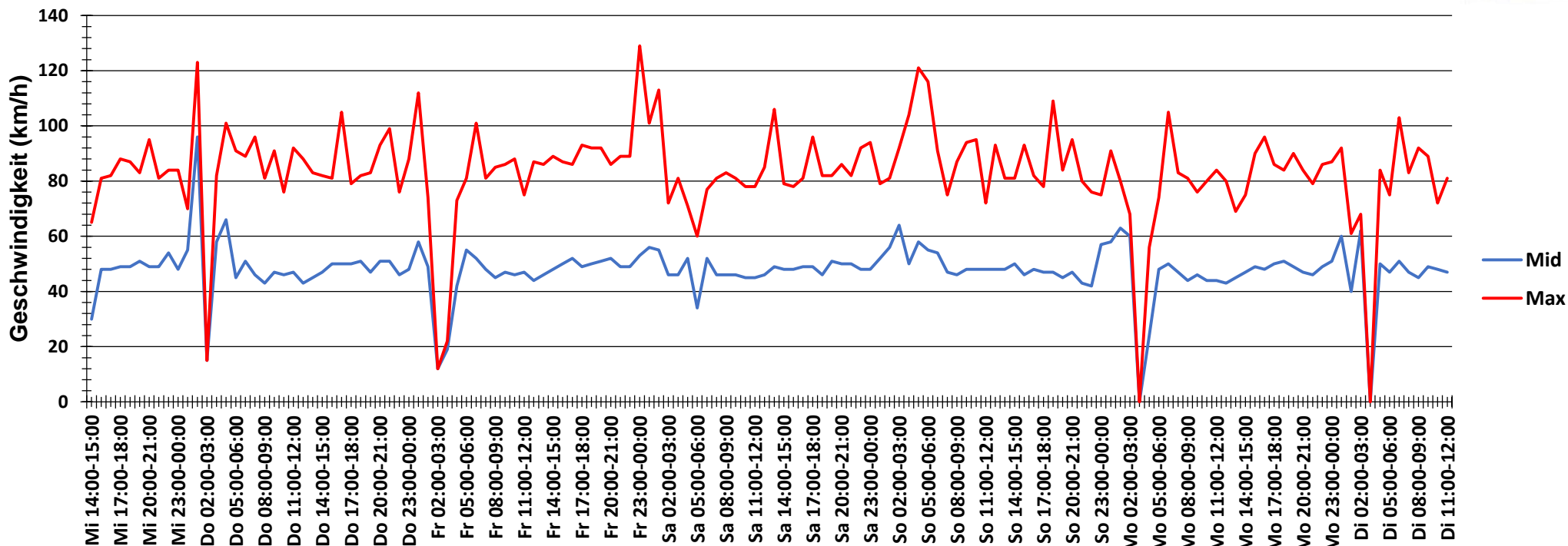
Verlauf Anzahl der Fahrzeuge



Auswertzeit	Mittwoch, 2. August 2017,14:00 - Dienstag, 8. August 2017,12:00					
Tempolimit	50 km/h	Werte	Fahrzeuge	Vd[km/h]	Vmax[km/h]	V85 [km/h]
Geschwindigkeitsübertretung	47,49 %	91185	18167	48	149	60
DTV	3070					
DJV	1120550					
Fahrtrichtung	Beide Richtungen					
Bearbeiter:	Verkehrswacht Wesermarsch					
Kommentar:	innerorts - 50 km/h					
Messort:	Elsfleth-Eckfleth, L 864					
Ankommende Fahrzeuge Richtung:	Süden					
Abfahrende Fahrzeuge Richtung:	Norden					



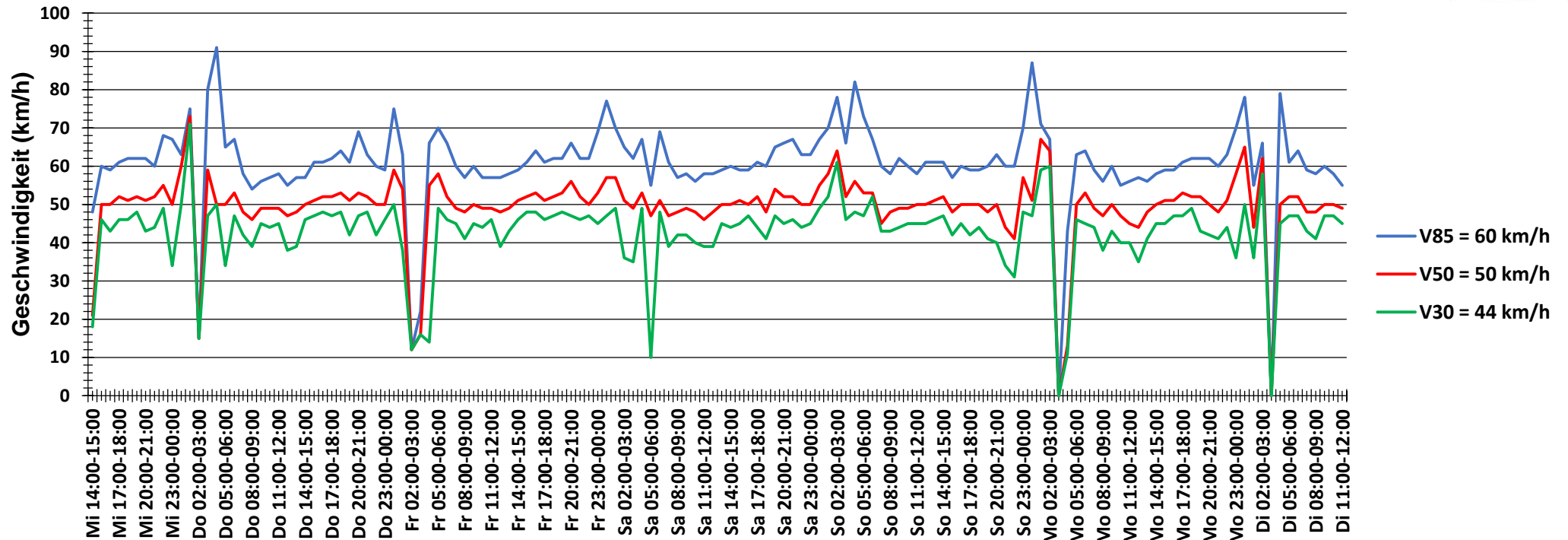
Verlauf Mittlere und Maximale Geschwindigkeit



Auswertzeit	Mittwoch, 2. August 2017,14:00 - Dienstag, 8. August 2017,12:00					
Tempolimit	50 km/h	Werte	Fahrzeuge	Vd[km/h]	Vmax[km/h]	V85 [km/h]
Geschwindigkeitsübertretung	47,49 %	91185	18167	48	149	60
DTV	3070					
DJV	1120550					
Fahrtrichtung	Beide Richtungen					
Bearbeiter:	Verkehrswacht Wesermarsch					
Kommentar:	innerorts - 50 km/h					
Messort:	Elsfleth-Eckfleth, L 864					
Ankommende Fahrzeuge Richtung:	Süden					
Abfahrende Fahrzeuge Richtung:	Norden					



Verlauf V85, V50, V30



Auswertzeit	Mittwoch, 2. August 2017,14:00 - Dienstag, 8. August 2017,12:00					
Tempolimit	50 km/h	Werte	Fahrzeuge	Vd[km/h]	Vmax[km/h]	V85 [km/h]
Geschwindigkeitsübertretung	47,49 %	91185	18167	48	149	60
DTV	3070					
DJV	1120550					
Fahrtrichtung	Beide Richtungen					
Bearbeiter:	Verkehrswacht Wesermarsch					
Kommentar:	innerorts - 50 km/h					
Messort:	Elsfleth-Eckfleth, L 864					
Ankommende Fahrzeuge Richtung:	Süden					
Abfahrende Fahrzeuge Richtung:	Norden					