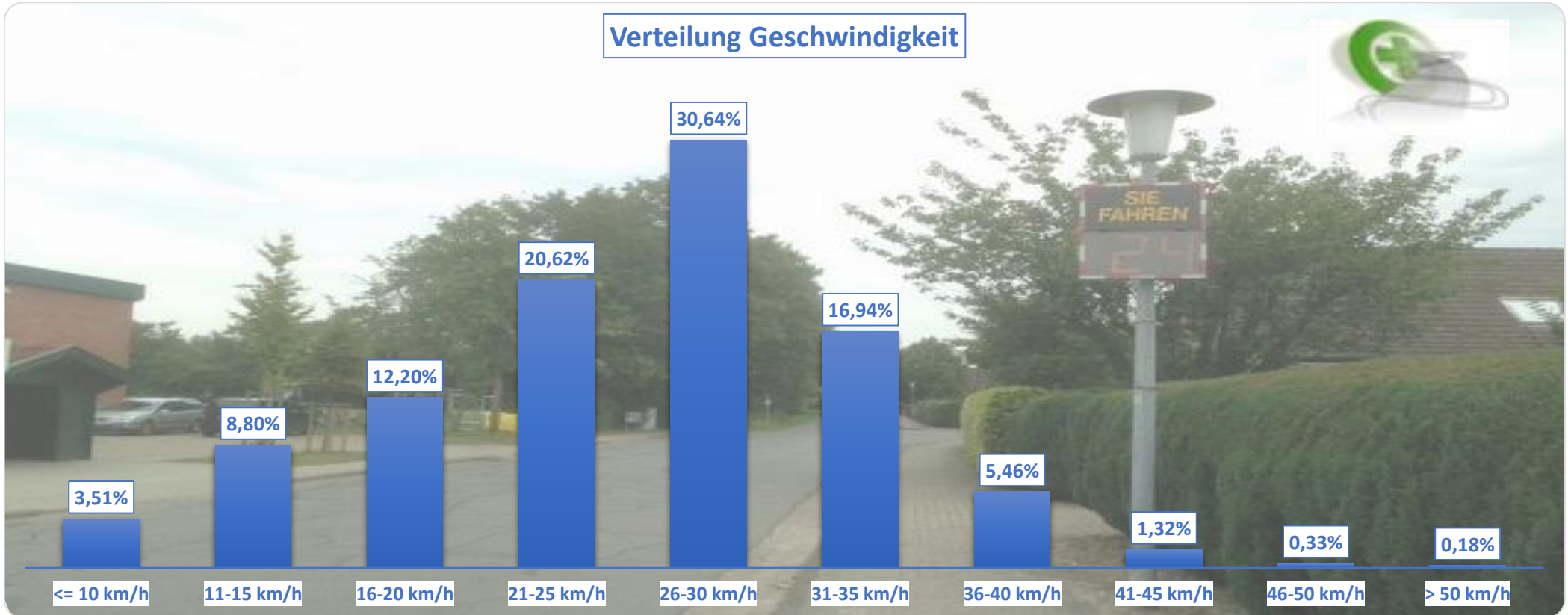


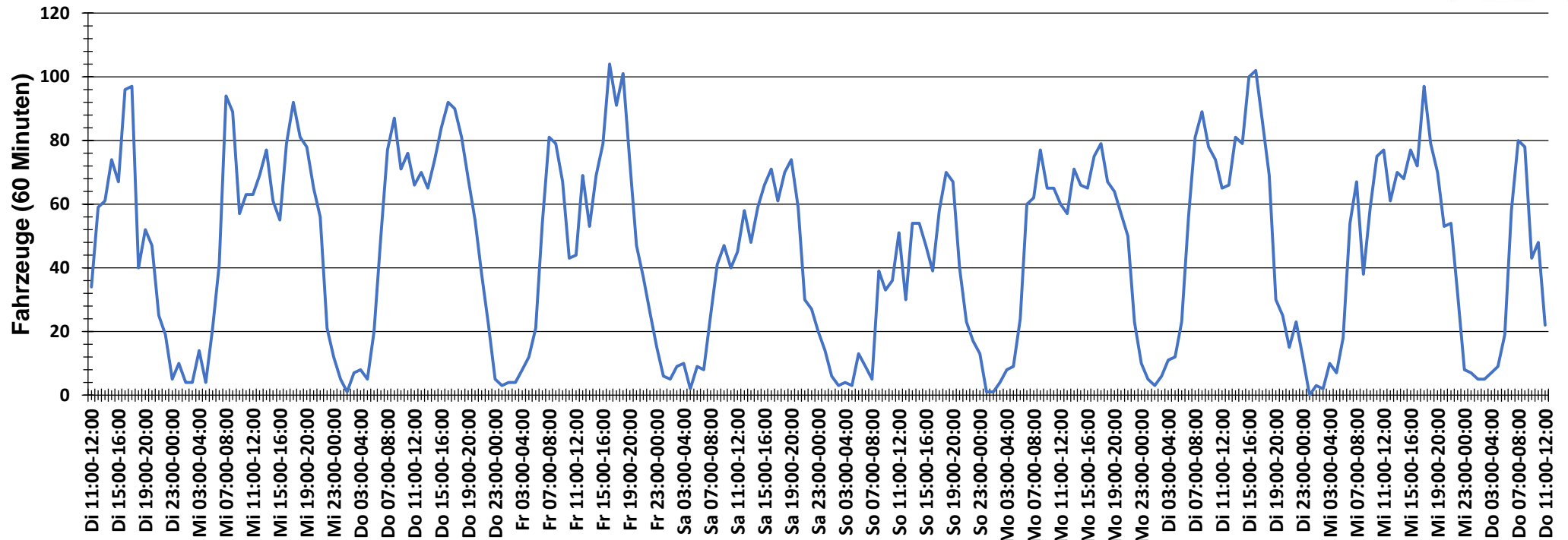
Verteilung Geschwindigkeit



Auswertzeit	Dienstag, 8. August 2017,11:00 - Donnerstag, 17. August 2017,12:00					
Tempolimit	30 km/h	Werte	Fahrzeuge	Vd[km/h]	Vmax[km/h]	V85 [km/h]
Geschwindigkeitsübertretung	24,23 %	92049	9748	25	76	33
DTV	1078					
DJV	393470					
Fahrtrichtung	Beide Richtungen					
Bearbeiter:	Verkehrswacht Wesermarsch					
Kommentar:	innerorts - 30er-Zone					
Messort:	Ovelgönne-Großenmeer, Dorfweg					
Ankommende Fahrzeuge Richtung:	Norden					
Abfahrende Fahrzeuge Richtung:	Süden					



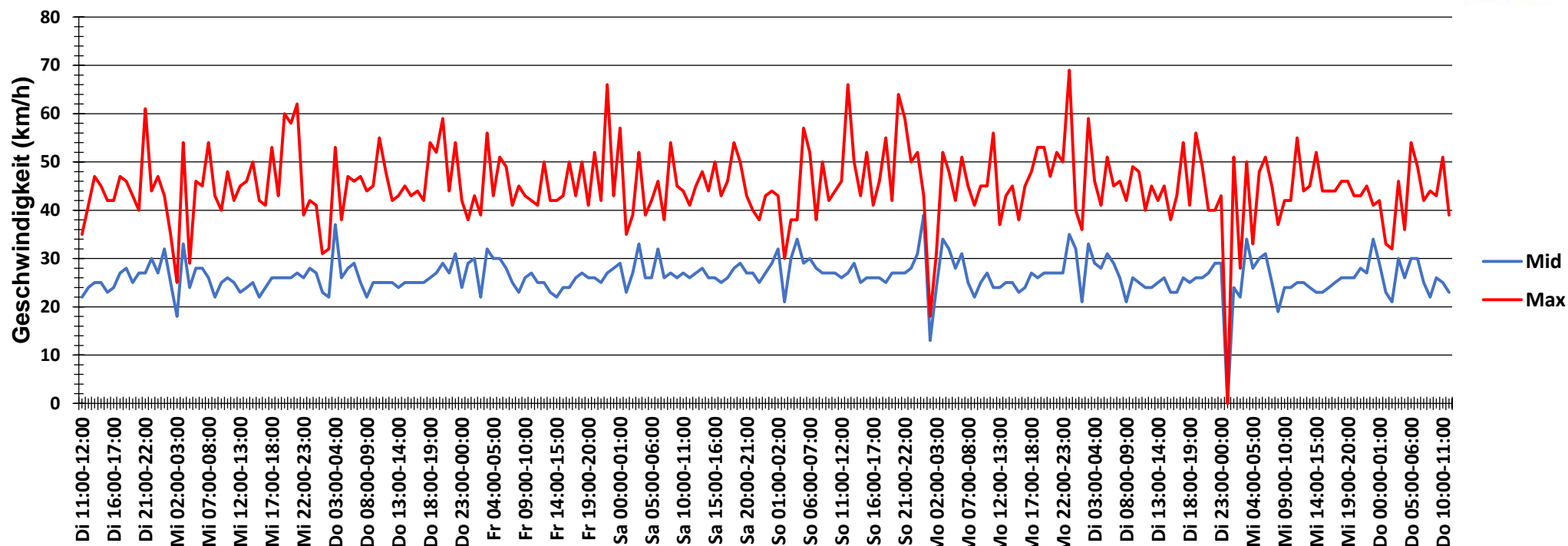
Verlauf Anzahl der Fahrzeuge



Auswertzeit	Dienstag, 8. August 2017,11:00 - Donnerstag, 17. August 2017,12:00					
Tempolimit	30 km/h	Werte	Fahrzeuge	Vd[km/h]	Vmax[km/h]	V85 [km/h]
Geschwindigkeitsübertretung	24,23 %	92049	9748	25	76	33
DTV	1078					
DJV	393470					
Fahrtrichtung	Beide Richtungen					
Bearbeiter:	Verkehrswacht Wesermarsch					
Kommentar:	innerorts - 30er-Zone					
Messort:	Ovelgönne-Großenmeer, Dorfweg					
Ankommende Fahrzeuge Richtung:	Norden					
Abfahrende Fahrzeuge Richtung:	Süden					



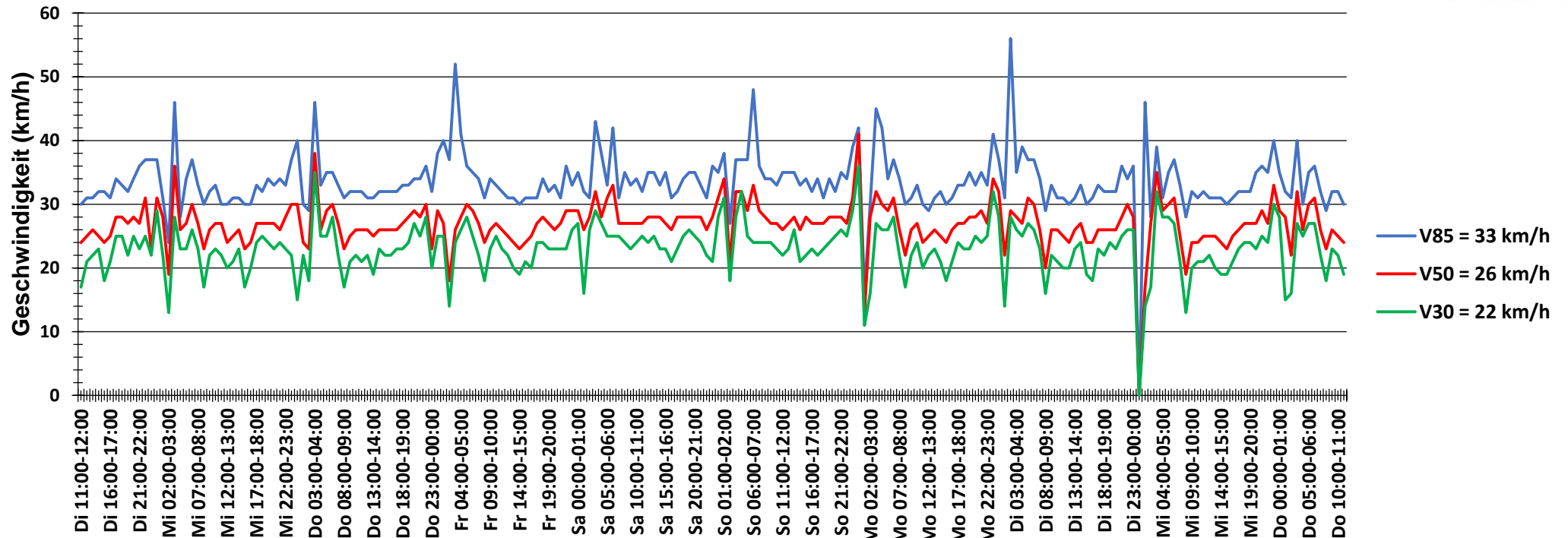
Verlauf Mittlere und Maximale Geschwindigkeit



Auswertzeit	Dienstag, 8. August 2017,11:00 - Donnerstag, 17. August 2017,12:00					
Tempolimit	30 km/h	Werte	Fahrzeuge	Vd[km/h]	Vmax[km/h]	V85 [km/h]
Geschwindigkeitsübertretung	24,23 %	92049	9748	25	76	33
DTV	1078					
DJV	393470					
Fahrtrichtung	Beide Richtungen					
Bearbeiter:	Verkehrswacht Wesermarsch					
Kommentar:	innerorts - 30er-Zone					
Messort:	Ovelgönne-Großenmeer, Dorfweg					
Ankommende Fahrzeuge Richtung:	Norden					
Abfahrende Fahrzeuge Richtung:	Süden					



Verlauf V85, V50, V30



Auswertzeit	Dienstag, 8. August 2017,11:00 - Donnerstag, 17. August 2017,12:00					
Tempolimit	30 km/h	Werte	Fahrzeuge	Vd[km/h]	Vmax[km/h]	V85 [km/h]
Geschwindigkeitsübertretung	24,23 %	92049	9748	25	76	33
DTV	1078					
DJV	393470					
Fahrtrichtung	Beide Richtungen					
Bearbeiter:	Verkehrswacht Wesermarsch					
Kommentar:	innerorts - 30er-Zone					
Messort:	Ovelgönne-Großenmeer, Dorfweg					
Ankommende Fahrzeuge Richtung:	Norden					
Abfahrende Fahrzeuge Richtung:	Süden					