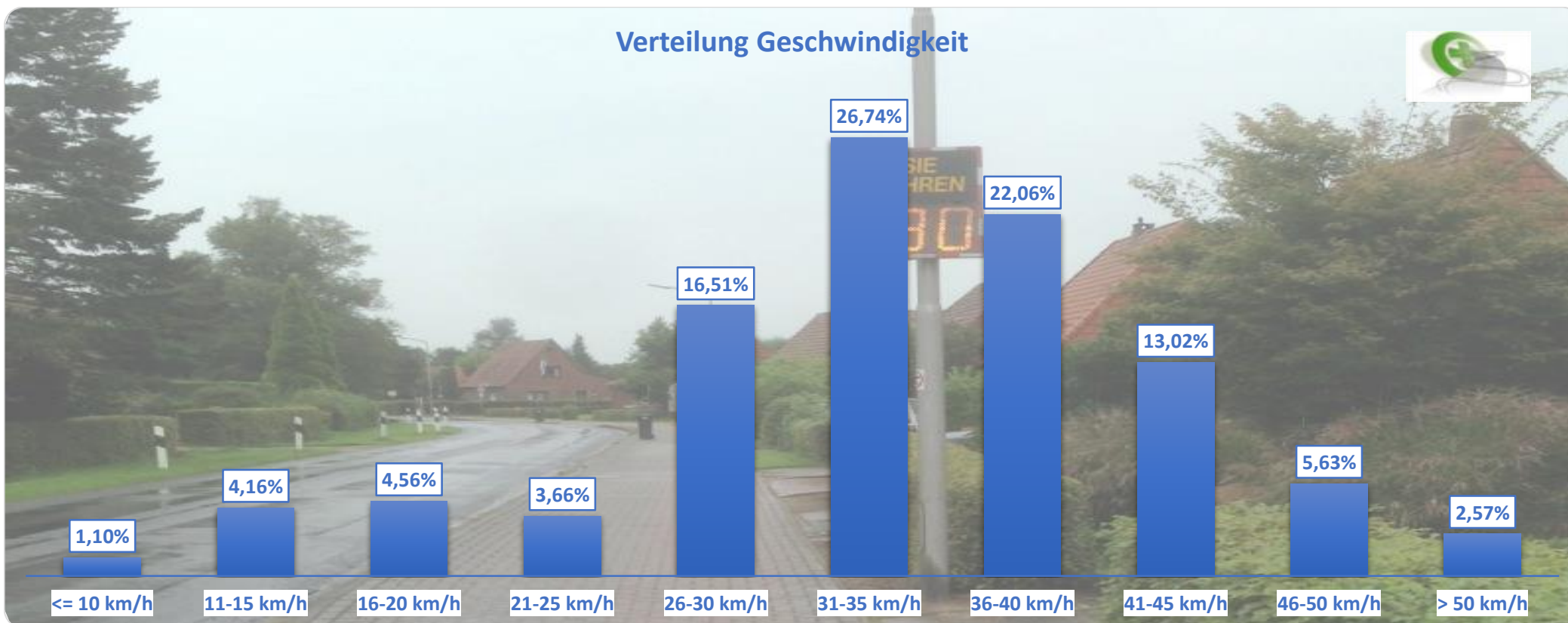


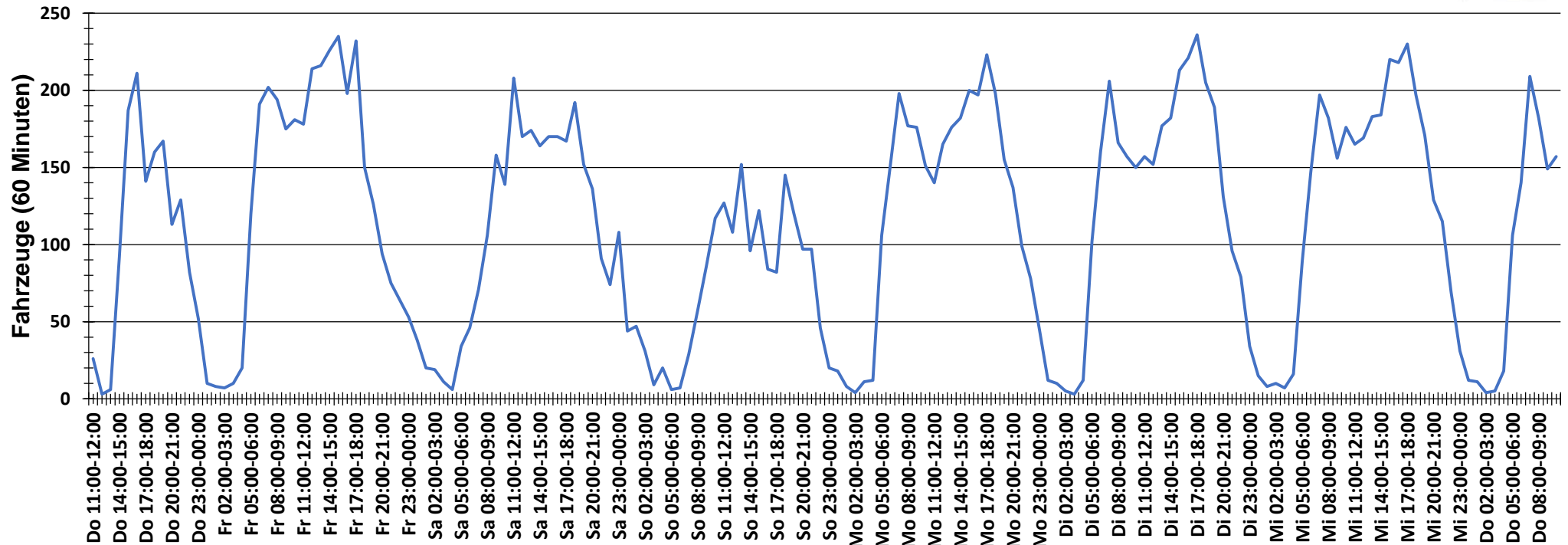
Verteilung Geschwindigkeit



Auswertzeit	Donnerstag, 17. August 2017,11:00 - Donnerstag, 24. August 2017,11:00					
Tempolimit	30 km/h	Werte	Fahrzeuge	Vd[km/h]	Vmax[km/h]	V85 [km/h]
Geschwindigkeitsübertretung	70,01 %	135259	19060	34	82	42
DTV	2723					
DJV	993895					
Fahrtrichtung	Beide Richtungen					
Bearbeiter:	Verkehrswacht Wesermarsch					
Kommentar:	innerorts - 30 km/h					
Messort:	Lemwerder-Deichshausen, Tecklenburger Straße					
Ankommende Fahrzeuge Richtung:	Süden					
Abfahrende Fahrzeuge Richtung:	Norden					



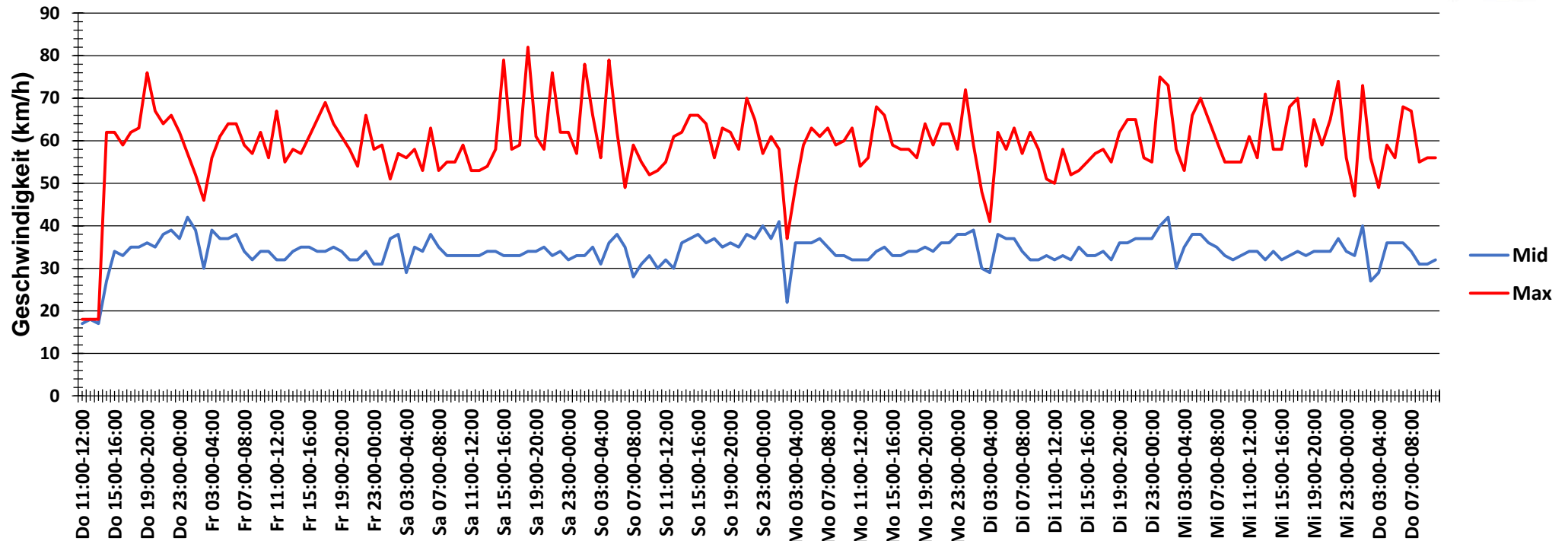
Verlauf Anzahl der Fahrzeuge



Auswertzeit Donnerstag, 17. August 2017,11:00 - Donnerstag, 24. August 2017,11:00	
Tempolimit 30 km/h	Werte Fahrzeuge Vd[km/h] Vmax[km/h] V85 [km/h]
Geschwindigkeitsübertretung 70,01 %	135259 19060 34 82 42
DTV 2723	
DJV 993895	
Fahrtrichtung Beide Richtungen	
Bearbeiter: Verkehrswacht Wesermarsch	
Kommentar: innerorts - 30 km/h	
Messort: Lemwerder-Deichshausen, Tecklenburger Straße	
Ankommende Fahrzeuge Richtung: Süden	
Abfahrende Fahrzeuge Richtung: Norden	



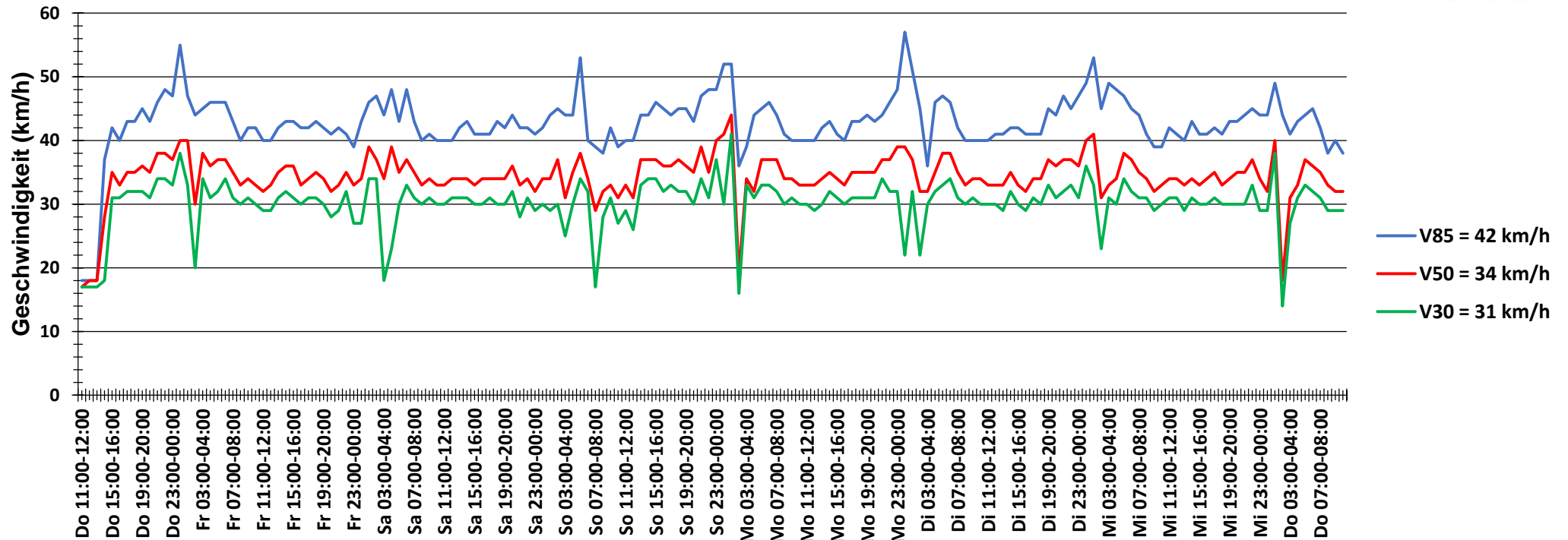
Verlauf Mittlere und Maximale Geschwindigkeit



Auswertzeit	Donnerstag, 17. August 2017,11:00 - Donnerstag, 24. August 2017,11:00					
Tempolimit	30 km/h	Werte	Fahrzeuge	Vd[km/h]	Vmax[km/h]	V85 [km/h]
Geschwindigkeitsübertretung	70,01 %	135259	19060	34	82	42
DTV	2723					
DJV	993895					
Fahrtrichtung	Beide Richtungen					
Bearbeiter:	Verkehrswacht Wesermarsch					
Kommentar:	innerorts - 30 km/h					
Messort:	Lemwerder-Deichshausen, Tecklenburger Straße					
Ankommende Fahrzeuge Richtung:	Süden					
Abfahrende Fahrzeuge Richtung:	Norden					



Verlauf V85, V50, V30



Auswertzeit	Donnerstag, 17. August 2017,11:00 - Donnerstag, 24. August 2017,11:00					
Tempolimit	30 km/h	Werte	Fahrzeuge	Vd[km/h]	Vmax[km/h]	V85 [km/h]
Geschwindigkeitsübertretung	70,01 %	135259	19060	34	82	42
DTV	2723					
DJV	993895					
Fahrtrichtung	Beide Richtungen					
Bearbeiter:	Verkehrswacht Wesermarsch					
Kommentar:	innerorts - 30 km/h					
Messort:	Lemwerder-Deichshausen, Tecklenburger Straße					
Ankommende Fahrzeuge Richtung:	Süden					
Abfahrende Fahrzeuge Richtung:	Norden					